

Boletín de Atención Sociosanitaria Diciembre de 2018

Firma invitada

Sobrevivir a la violencia de género

La violencia contra las mujeres es producto de las desigualdades estructurales en función del género, y solo una sociedad igualitaria puede hacer que desaparezca. Se trata de un problema social, con graves consecuencias en la salud de las mujeres que la enfrentan y en la de sus hijos e hijas; y como problema social, la respuesta debe ser global y coordinada desde todas las instituciones.

A finales de 2014 la Organización Sanitaria Integrada Barrualde-Galdakao decidió mejorar la atención a las mujeres que enfrentan violencia. Y para ello adoptó una estrategia con varias vías de actuación simultáneas: el impulso del proyecto a través de una persona referente experta en el tema; la sensibilización y formación de los y las profesionales; y la coordinación entre niveles sanitarios, con los servicios sociales de base y con otras organizaciones implicadas.

El objetivo de nuestro proyecto fue definir e implantar un circuito de comunicación de casos que garantizara la continuidad asistencial y que facilitara la conexión del ámbito sanitario con el resto de recursos sociales y/o comunitarios. Han pasado 4 años desde que empezáramos y estamos muy orgullosas de los resultados obtenidos. El 47% del total de la detección realizada desde Atención Primaria en Bizkaia es de nuestra OSI, y en una buena parte de las veces logramos conectar el caso con el resto de entidades implicadas, si bien no lo conseguimos en todas las ocasiones.

Los resultados nos animan a seguir y también a proponernos metas más altas, aprovechando la posición privilegiada para la detección en la que nos encontramos como organización sanitaria. Recientemente hemos visitado la sede de una asociación de mujeres supervivientes a la violencia machista, *Zure Ondoan*, que acompañan y escuchan desde la experiencia a otras mujeres que se enfrentan a esta situación. Su presidenta nos decía que el punto de salida es ser capaz de identificar la violencia; y podemos y debemos ayudar a identificarla.

Pero un problema estructural requiere una respuesta organizada, y para ello necesitamos conocernos mejor entre instituciones, entendernos más, formarnos más como profesionales, e incluso de forma conjunta. Necesitamos abordar los casos en equipo y ser capaces de dar una atención integral y personalizada, centrada en la realidad de cada mujer que se encuentre en esta situación.



Iratxe Regidor
Coordinadora sociosanitaria
OSI Barrualde- Galdakao

Noticias

A new measure of poverty for the UK

A report by the Social Metrics Commission

Chaired by Philippa Stroud, CEO of the Legatum Institute

SEPTEMBER 2018

A new measure of poverty for the UK.

Una nueva forma de medir la pobreza para el Reino Unido

[Leer más...](#)

EL TRABAJO DE CUIDADOS Y LOS TRABAJADORES DEL CUIDADO PARA UN FUTURO CON TRABAJO DECENTE

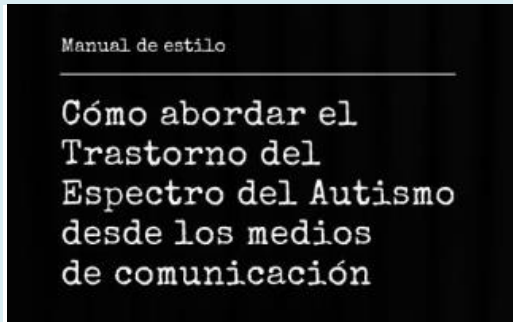


El trabajo de cuidados y las trabajadoras del cuidado. Para un futuro con trabajo decente

[Leer más...](#)

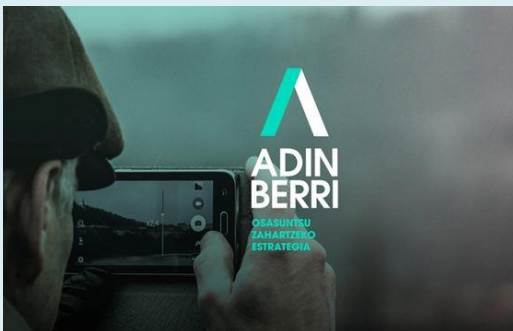
Manual de estilo

Cómo abordar el Trastorno del Espectro del Autismo desde los medios de comunicación



Cómo abordar el Trastorno del Espectro del Autismo desde los medios de comunicación

[Leer más...](#)



Congreso Adinberri. Retos y oportunidades del envejecimiento saludable en Gipuzkoa

[Leer más...](#)

Noticias



WE GO!
**Programa de activación
sociolaboral para mujeres
víctimas de violencia de género**

[Leer más...](#)



**La desigualdad en la riqueza y
sus conexiones con la renta**

[Leer más...](#)

**Impact of the Care
Quality Commission on
provider performance**

Room for improvement?

*Impact of the Care Quality
Commission on provider
performance.*

**"Impacto de la Comisión de
Calidad en el desempeño de los
proveedores"**

[Leer más...](#)

**A year of integrated
care systems**

Reviewing the journey so far

*A year of Integrated care
systems. Reviewing the journey
so far.*

**Un año de sistemas de cuidados
integrados. Revisión**

[Leer más...](#)

Noticias



European Health Report. More than Numbers
Informe Europeo sobre la salud. Más que números

[Leer más...](#)



Challenges in long-term care in Europe

Reto de los cuidados de larga duración en Europa. Un estudio de políticas nacionales

[Leer más...](#)



Inglterra cuenta con un Ministerio de Prevención de Suicidio

[Leer más...](#)



Continuidad y coordinación de cuidados. Claves de implementación del marco de la OMS de servicios de salud centrados en las personas

[Leer más...](#)

Noticias



Diez consejos para tener una buena Salud Mental

[Leer más...](#)



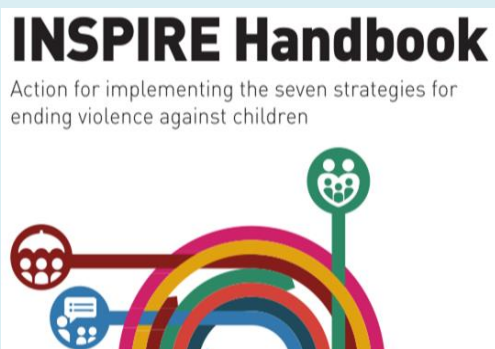
Brechas de género

[Leer más...](#)



Diseño e implementación efectiva de modelos de atención integrada en el País Vasco: una perspectiva internacional

[Leer más...](#)



Prevención y combate de la violencia contra la infancia y la adolescencia. La OMS publica un manual con siete estrategias

[Leer más...](#)

Noticias



2º Nagusi International Conference en la Bizkaia Silver Week

[Leer más...](#)



Homes that help: A personal and professional perspective on home adaptations Hogares que ayudan. Una perspectiva personal y profesional sobre la adaptación de los hogares

[Leer más...](#)



Invisible Beauty: Estimulación cognitiva a personas enfermas de Alzheimer a través de la danza

[Leer más...](#)

Equipo Editor

Aitor Lopez de Aberasturi, Catarina Paz y Maialen Fidalgo

En cumplimiento de lo dispuesto en el Reglamento 2016/679 General de Protección de Datos personales, le informamos que Usted recibe este Boletín de Atención Sociosanitaria ya que ha prestado su consentimiento.

Si no desea seguir recibiendo este boletín puede **darse de baja** escribiéndonos un email a coordinacionsosa@bioef.org. Asimismo puede dirigirse a la siguiente dirección para ejercitar los derechos que le correspondan: Gobierno Vasco, Atención Sociosanitaria, Calle Donostia 1, 01010 Vitoria-Gasteiz.

¿Ha llegado a esta información y considera que es interesante? **¿Quiere recibir también este Boletín y que le mantengamos al día con información sobre la Atención Sociosanitaria?** Puede **darse de alta** en nuestra web a través del siguiente link: <http://www.euskadi.eus/sociosanitario/-/informacion/suscripcion-boletin-atencion-sociosanitaria/>