

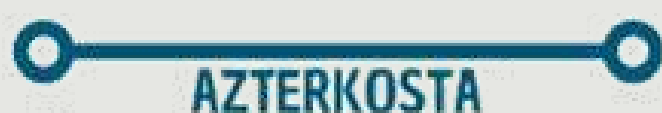
AZTERTU PROGRAMA



AZTERTU PROGRAMA

IKASTURTEKO PLANGINTZA

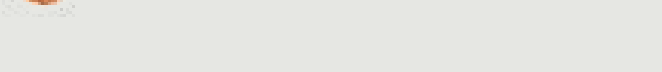
IRAILA URRIA AZAROA ABENDUA URTARRILA OTSAILA MARTXOA APIRILA MAIATZA EKAINA



AZTERKOSTA



NATURA



IBAIALDE

EKINAREN ASTEA / EGINAREN EGUNA



AZTERKOSTA

IRAILAREN 9tik ABENDUAREN 20ra

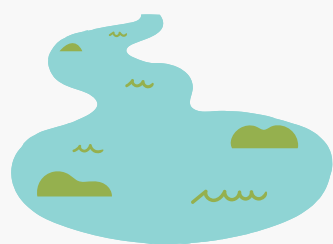
Euskal kostaldearen ezagutza eta bere egoera ekologikoaren ikerketa sustatzen duen udazkeneko kanpaina.



NATURA

2024/2025 IKASTURTE OSOA

Gure inguruko naturgune babestuak, ekosistemak eta bertako biodibertsitatea ezagutzeko aukera emango digu.



IBAIALDE

OTSAILAREN 3tik EKAINAREN 20ra

Ibai eta erreken osasun egoera ikertzeko eta ekosistema hauen berezitasunak ezagutzeko.

LAGINKETA
FORMAKUNTZA IRTEERA
MARRAZKI / ARGAZKI LEHIAKETA
AZTERKOSTA TXIKI
ITSASMINEZ TXOTXONGILOAK
ERAKUSKETA

egutegia

IKERKETA
FORMAKUNTZA IRTEERA
NATURA TXIKI
ARIN-ARIN IKUSKIZUNA

+INFO

LAGINKETA
FORMAKUNTZA IRTEERA
MARRAZKI / ARGAZKI LEHIAKETA
IBAIALDE TXIKI
ERREKA MARI TXOTXONGILOAK
ERAKUSKETA

+INFO



AZTERKOSTA

IRAILAREN 9tik ABENDUAREN 20ra

IRAILA URRIA AZAROA ABENDUA URTARRILA OTSAILA MARTXOA APIRILA MAIATZA EKAINA

iraila 2024

al	as	az	og	os	la	ig
						1
2	3	4	5	6	7	8
9	10	11	12	13	14	15
16	17	18	19	20	21	22
23	24	25	26	27	28	29
30						

Urria 2024

al	as	az	og	os	la	ig
	1	2	3	4	5	6
7	8	9	10	11	12	13
14	15	16	17	18	19	20
21	22	23	24	25	26	27
28	29	30	31			

Azaroa 2024

al	as	az	og	os	la	ig
				1	2	3
4	5	6	7	8	9	10
11	12	13	14	15	16	17
18	19	20	21	22	23	24
25	26	27	28	29	30	

Abendua 2024

al	as	az	og	os	la	ig
						1
2	3	4	5	6	7	8
9	10	11	12	13	14	15
16	17	18	19	20	21	22
23	24	25	26	27	28	29
30	31					



LAGINKETARAKO KIT-A

Eskaerak: IRAILAREN 9tik aurrera

Interesa duen orori zuzendutako ekintza

Kostaldearen egoera ekologikoa ikertzeko materiala.

- Uraren parametroak neurtzeko materiala: oxigeno disolbatua, pH, nitratoak...
- Galdetegiak, gidak eta material osagarria



FORMAKUNTZA IRTEERA

Izena emateko: IRAILAREN 9tik aurrera

Interesa duen orori zuzendutako ekintza

Laginketarako materialen erabilera eta programa gertutik ezagutzeko esperientziak.

- Urriaren 4an (ostirala) eta 5ean (larunbata) burutuko dira (bat aukeratzeko).
- Lekua: zehazteke. +info aurrerago.



AZTERKOSTA TXIKI

Eskaerak: IRAILAREN 23tik, URRIAREN 6ra

HH eta LH duten ikastetxeei zuzendutako ekintzak

Kostaldea ezagutu klasetik irten gabe. Materiala maileguan eskaintzen da, hiru txanda ezberdinetan:

1. Urria-Abendua / 2. Urtarrila-Martxoa / 3. Apirila-Ekaina

ITSASMINEZ TXOTXONGILOAK



Argiz eta kolorez betetako ikuskizuna.

Ikastetxeak ordaindu beharrekoa: 242 € (BEZ barne)

Ikuskizuna URRITIK OTSAILERA bitartean eskainiko da.



ERAKUSKETA

Eskaerak: URRIAREN 7tik 20ra

Ikastetxeak, udalak, kulturguneak, merkatal zentroak... edozein entitatek eskatu dezake.

Bi asteko epez izateko aukera.

Panelekin batera edukiak lantzeko materiala eskuragarri.

Ikasturte osoan zehar izateko aukera, urritik ekainera.



KANPAINAREN BUKAERA

ABENDUAK 20

Laginketan parte hartu dutenek emaitzak bidaltzeko duten azken eguna.

Argazki eta marrazki lehiaketan parte hartzeko azken eguna.



Irailean www.euskadi.eus/aztertu gunean eskegiko dira izena emateko formularioak eta ekintza bakoitzari buruzko informazio garatua.

Pozta elektronikoz ere zabalduko dugu informazioa inskripzio epeak hasi aurretik.



NATURA

2024-2025 IKASTURTE OSOAN ZEHAR

IRAILA URRIA AZAROA URTARRILA OTSAILA MARTXOA APIRILA MAIATZA EKAINA

Iraila 2024

al	as	az	og	os	la	ig
						1
2	3	4	5	6	7	8
9	10	11	12	13	14	15
16	17	18	19	20	21	22
23	24	25	26	27	28	29
30						

Urria 2024

al	as	az	og	os	la	ig
		1	2	3	4	5
6	7	8	9	10	11	12
13	14	15	16	17	18	19
20	21	22	23	24	25	26
27	28	29	30	31		

Azaroa 2024

al	as	az	og	os	la	ig
				1	2	3
4	5	6	7	8	9	10
11	12	13	14	15	16	17
18	19	20	21	22	23	24
25	26	27	28			

Apirila 2025

al	as	az	og	os	la	ig
				1	2	3
4	5	6	7	8	9	10
11	12	13	14	15	16	17
18	19	20	21	22	23	24
25	26	27	28	29	30	

Ekaina 2025

al	as	az	og	os	la	ig
						1
2	3	4	5	6	7	8
9	10	11	12	13	14	15
16	17	18	19	20	21	22
23	24	25	26	27	28	29
30						



IKERKETARAKO KIT-A

Eskaerak: IRAILAREN 9tik aurrera

Interesa duen orori zuzendutako ekintza

Naturgune baten bioaniztasuna eta egoera ekologikoa ikertzeko doako materiala.

- Galdetegiak, gidak eta ikerketarako materiala



FORMAKUNTZA IRTEERA

Izena emateko: IRAILAREN 9tik aurrera

Interesa duen orori zuzendutako ekintza

Babestutako bi naturgune desberdin bisitatzeko eta ikerketa materiala ezagutzeko aukera paregabea.

- Azaroaren 15ean eta apirilaren 11an burutuko dira.
- Lekuak: Zehazteke. +info aurrerago.



NATURA TXIKI

Eskaerak: IRAILAREN 23tik, URRIAREN 6ra

HH eta LH duten ikastetxeei zuzendutako ekintzak

Gertuko bioaniztasuna ezagutzeko aukera klasetik irten gabe. Materiala maileguan eskaintzen da, hiru txanda ezberdinetan:

- Urria-Abendua
- Urtarrila-Martxoa
- Apirila-Ekaina

ARIN-ARIN ERBIA ANTZEZLANA



Erbi gaztetxo batek inguruko ekosistemak zaindu beharraren garrantziaz ohartaraziko digu. Ikastetxeak ordaindu beharrekoa: 242 € (BEZ barne) Ikuskizuna URRITIK EKAINERA bitartean eskainiko da.



KANPAINAREN BUKAERA

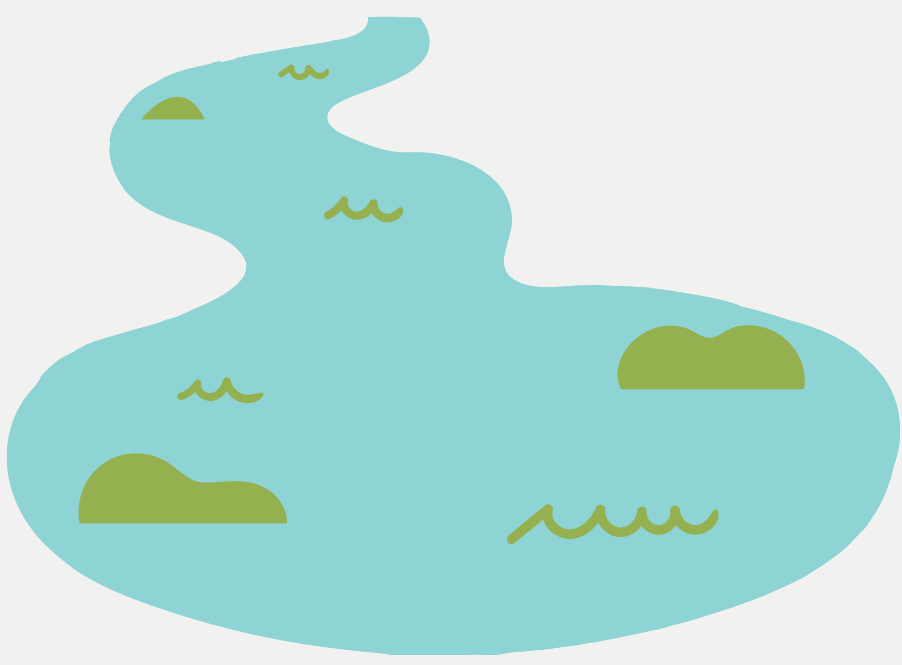
EKAINAK 20

Ikerketan parte hartu dutenek emaitzak bidaltzeko duten azken eguna.



Irailean www.euskadi.eus/aztertu gunean eskegiko dira izena emateko formularioak eta ekintza bakoitzari buruzko informazio garatua.

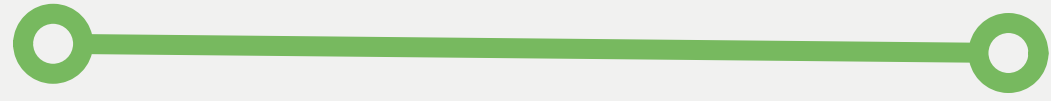
Pozta elektronikoz ere zabalduko dugu informazioa inskripzio epeak hasi aurretik.



IBAIALDE

OTSAILAREN 3tik EKAINAREN 20ra

IRAILA URRIA AZAROA ABENDUA URTARRILA OTSAILA MARTXOA APIRILA MAIATZA EKAINA



Otsaila 2025

al	as	az	og	os	la	ig
					1	2
3	4	5	6	7	8	9
10	11	12	13	14	15	16
17	18	19	20	21	22	23
24	25	26	27	28		

Martxoa 2025

al	as	az	og	os	la	ig
					1	2
3	4	5	6	7	8	9
10	11	12	13	14	15	16
17	18	19	20	21	22	23
24	25	26	27	28	29	30
31						

Apirila 2025

al	as	az	og	os	la	ig
1	2	3	4	5	6	
7	8	9	10	11	12	13
14	15	16	17			
21	22	23	24			
28	29	30				

Maiatza 2025

al	as	az	og	os	la	ig
			1	2	3	4
5	6	7	8	9	10	11
12	13	14	15	16	17	18
19	20	21	22	23	24	25
26	27	28	29	30	31	

Ekaina 2025

al	as	az	og	os	la	ig
						1
2	3	4	5	6	7	8
9	10	11	12	13	14	15
16	17	18	19	20	21	22
23	24	25	26	27	28	29
30						



LAGINKETARAKO KIT-A

Eskaerak: OTSAILAREN 3tik aurrera

Interesa duen orori zuzendutako ekintza

Ibai / erreka baten egoera ekologikoa ikertzeko materiala.

- Uraren parametroak neurtzeko materiala: oxigeno disolbatua, pH, nitratoak...
- Galdetegiak, gidak eta material osagarria



FORMAKUNTZA IRTEERA

Izena emateko: OTSAILAREN 3tik aurrera

Interesa duen orori zuzendutako ekintza

Laginketarako materialen erabilera eta programa gertutik ezagutzeko esperientziak.

- Martxoaren 14an (ostirala) eta 15ean (larunbata) burutuko dira (bat aukeratzeko).
- Lekua: zehazteke. +info aurrerago.



IBAIALDE TXIKI

Eskaerak: OTSAILAREN 10etik 23ra

HH eta LH duten ikastetxeei zuzendutako ekintzak

Ibai-ekosistema ezagutu klasetik irten gabe. Materiala maileguan eskaintzen da, hiru txanda ezberdinetan:

1. Apirila-Ekaina / 2. Urria-Abendua / 3. Urtarrila martxoa (2026)

ERREKA MARI TXOTXONGILOAK



Ibaia zaintzearen garrantziaz ohartaraziko digu Euskal Herriko azken lamiak.

Ikastetxeak ordaindu beharrekoa: 242 € (BEZ barne)

Ikuskizuna MARTXOTIK EKAINERA bitartean eskainiko da.



ERAKUSKETA

Eskaerak: OTSAILAREN 24tik MARTXOAREN 9ra

Ikastetxeak, udalak, kulturguneak, merkatal zentroak... edozein entitatek eskatu dezake.

Bi asteko epe izateko aukera.

Panelekin batera edukiak lantzeko materiala eskuragarri.

2026ko otsailera arte eskatzeko aukera,



KANPAINAREN BUKAERA

EKAINAK 20

Laginketan parte hartu dutenek emaitzak bidaltzeko duten azken eguna.

Argazki eta marrazki lehiaketan parte hartzeko azken eguna.



2025eko otsailean www.euskadi.eus/aztertu gunean eskegiko dira izena emateko **formularioak** ekintza bakoitzari buruzko informazio garatua.

Pozta elektronikoz ere zabalduko dugu informazioa inskripzio epeak hasi aurretik.