

AZTERKOSTA 2022



EGINDAKO LAGINKETEN EMAITZEN TXOSTENA

**86
TALDE**

Hasiera batean izena eman zuten 148 taldeetatik, 86 talde izan dira azkenik kostata bate bat edo batzuk aztertu ondoren lortutako emaitzak bidali dituztenak.

**3.680
PERTSONA**

zuzenean hartu dute parte laginketan, emaitzak bidali dituzten taldeetako kide izanik.

**88
KOSTA TARTE
DESBERDIN
AZTERTUTA**

294 laginketa independente burutu dira, kostaldeko 88 puntu desberdinei dagozkienak.

Bizkaiko kostaldea: 157 laginketa
Gipuzkoako kostaldea: 137 laginketa

**TALDE
PARTE-HARTZAILE**

62

Hezkuntza arautua
(L.H. eta H.H.)



10

Goimailako ikasketak
(Unibertsitatea, L.H., Zikloak)



2

Elkarte
edo talde antolatutak



1

Pertsona bere
kabuz



2

Familia bere kabuz

1

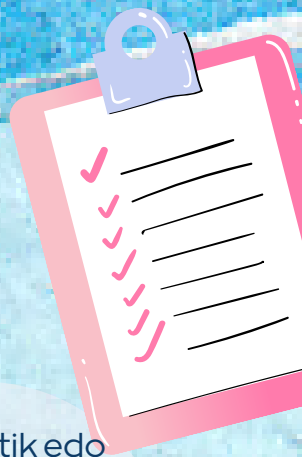
Interpretazio
zentrua



TALDEEN JATORRIA

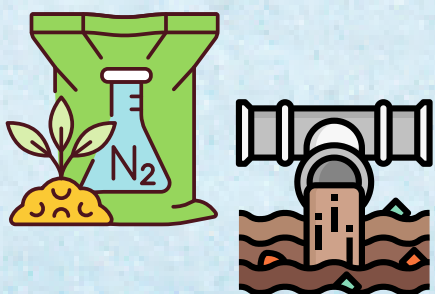


ANALITIKA



NITRATOAK ETA FOSFATOAK

Nitrato eta fosfatoek sortutako kutsadura, orokorrean, ur beltzen isurketetatik edo **simaur** eta **ongarri kimiko**ekin ongarritutako zelaietatik dator. Fosfatoen kasuan, ohiko beste iturri bat **detergenteak** eta elikagai-enpresetatik datozen isurketak dira.

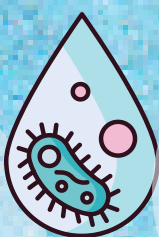


laginketen
% 100
nitratoek eta fosfatoek
eragindako kutsadurarik
eza adierazten dute.



BAKTERIO KOLIFORMEAK

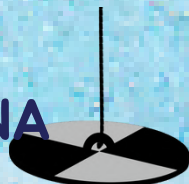
Bakterio koliformeak gehiegi izateak agerian utz dezake abereen presentzia etengabea (**gorotzak** eta **mindak**), edota tratamendu egokirik gabeko **ur beltzen** isurketak daudela.



% 77
laginketek bakterio gehiegi
antzeman dute



UHERTASUNA



% 91
disco Secchiaren 3 edo 4 puntu
ongi bereizten dira, ura **garden**
dagoenaren seinale (ez dago
solido eseki gehiegi)



OXIGENO DISOLBATUA



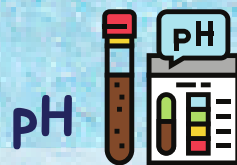
Uretan disolbagarria den gasa da, eta bere kontzentrazioa hainbat faktoreren arabera aldatu daiteke: temperatura, uraren mugimendua, lehen mailako ekoizleen presentzia (landareak), materia organikoa, gazitasuna, etab.

% 88
izaki bizidun gehienentzat balio
egokiak dituzten puntuak



Substantzia bat duen azidotasun maila edo alkalinitasuna zein den adierazten duen neurria da. pH-a ezagutzeko, laginean dauden hidrogeno-ioiak neurtzen dira.

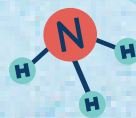
7,1
ikertutako puntuen batz
besteko pH-aren neurria



GAZITASUNA

Itsasoan disolbatutako gatz kopurua aldakorra da, eta kontzentrazio handiagoa ematen da kostaldetik gertu itsaso zabalean baino. Organismoek ur mota hauekiko duten tolerantziaren arabera, modu desberdinean banatuko dira.

% 68
puntuak batez bestekoaren gainetik dagoen
gazitasuna adierazten dute



ITSAS-KUTSADURA

Itsasora modu zuzenean nahiz zeharkakoan heldu daitezkeen sustantzien ekarpenak, uraren kalitatean, gizakiaren osasunean edo baliabide biologikoetan ondorio negatiboak sortzen dituzte.



Aparrak
50



Usain txarra
15



Kolore txarra
13



Eutrofizazioa
2



BIODIBERTSITATEA

LANDAREDI-MOTA

Aztertutako eremu batzuek ez dute landaretzarik, hiriguneak direlako edo oso degradatuta daudelako. Hala ere, leku batzuetan, besteak beste, itsaslabarreko, dunako edo padurako landaredi tipikoa dago.



58



7



5

*landaretza-mota hau agertzen den laginketa-puntuak.

ITSAS-LANDAREAK

Zonaldean aurki ditzakegun organismo fotosintetiko gehienak algak dira. Baldintza gogorretan bizitzera egokituta dauden organismoak dira; itsasaldien joan-etorria dela eta orduak egon daitezke eguzkipean naiz uretan murgilduta.



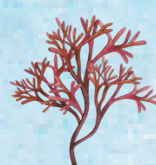
3

Fanerogamak



73

Alga marroiak



64

Alga gorriak



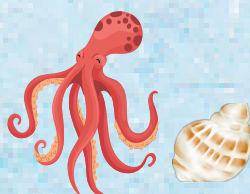
93

Alga berdeak

*landaretza-mota hau agertzen den laginketa-puntuak.

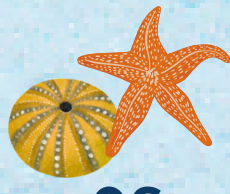
FAUNA

Moluskuak eta krustazeoak, arrainekin eta hegaztiekin batera, taldeek gehien aipatu dituzten animalia-taldeak izan dira.



114

Moluskuak



26

Ekinodermatuak



34

Arrak



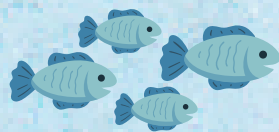
60

Anemonak



112

Krustazeoak



100

Arrainak



65

Intsektuak



92

Hegaztiak



39

Ugaztunak

*animalia hauek agertzen den laginketa-puntuak.

ESPEZIE INBADITZAILEAK



Espezie inbaditzaileak arazo larria dira bertoko espezieentzat, hauekin lehian sartzen baitira. **Cortaderia selloana** aipatuena izanda.



31

Cortaderia selloana



4

Pittosporum



2

Carpobrotus edulis



1

Robinia pseudoacacia



1

Oenothera

1
Crassostrea gigas



1

Vespa velutina



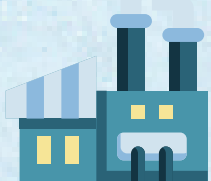
*fauna eta flora mota hau agertzen den laginketa-puntuak



GIZAKIAREN ERAGINA

GIZA JARDUERAK

Laginketa egin duten taldeek gehien aipatu dituzten jarduerak ostalaritza, industria eta jolasguneak dira.



15

Industria



20

Ostalaritza



9

Jolasguneak

*horrelako jarduerak ematen diren laginketa-puntuak.

HONDAKINAK



Parte hartu duten taldeek mota guztietako zaborrak ikusi dituzte aztertutako kosta tarteetan. Gehien aipatzen diren hondakinak honako hauek dira:



205

Plastikozko ontziak



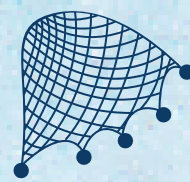
84

Papera eta kartoia



69

Mikroplastikoak



69

Arrantzarako hondakinak



67

Beira edo kristala



48

Poliespan



47

Tetrabricks



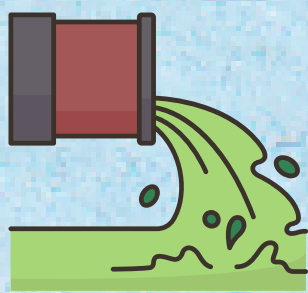
39

Zigarrokinak

*hondakin mota hau agertzen diren laginketa-puntuak.

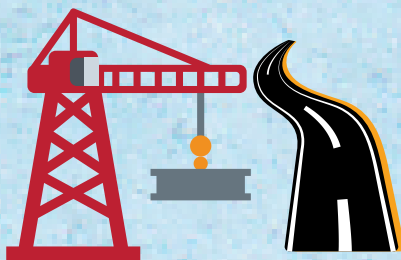
LURRALDEAN IZAN DAITEZKEEN MEHATXUAK

Azpiegituren eraikuntza, isurketak eta aisialdiko jarduerak dira euskal kostaldeko tarteetan laginketa egin duten taldeek gehien aipatu dituzten mehatxuak.



24

Isurketak



30

Egituren eraikuntza



22

Aisialdi jarduerak

*balizko mehatxu horiek aipatzen dituzten laginketa-puntuak.

MAPA

Taldeek lortutako emaitzek lagundu egiten digute kostakosistemaren egoera lehen aipatu diren hiru ikuspegietatik ezagutzen:

URAREN KALITATEA, BIODIBERTSITATEA eta GIZAKIAREN ERAGINA.

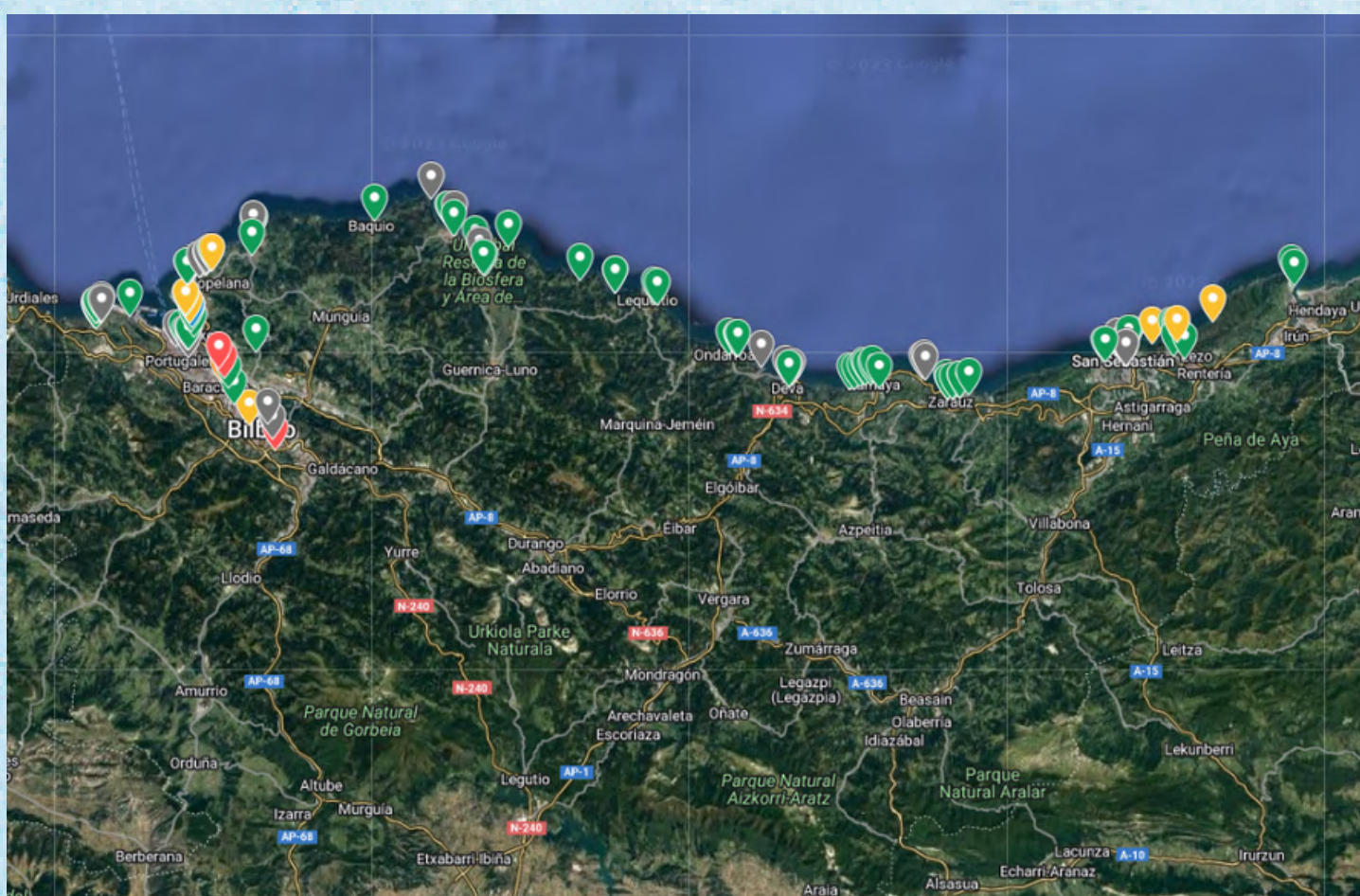
Aurrekoa oinarri, emaitza positiboa duten faktoreen kopuruak zehaztuko du kostaren egoera ekologikoa.

- 3 faktore positibo > **oso ona**
- 2 faktore positibo > **ona**
- faktore positibo 1 > **onargarria**
- 3 faktore negatibo > **txarra**

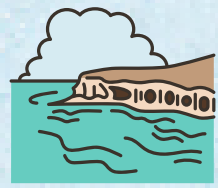
Taldeek guztira 294 laginketa egin dituzte 88 kostatartetan banatuta, eta horietatik;



[Mapa online](#) 



TALDE PARTE-HARTZAILEAK eta IKERTUTAKO IBAIAK



AIXERROTABHI	GETXO	B-163
ALDAMIZ IKASTETXEA	BILBO	ORTUAN/HUERTO
AMOROTOHLHI	AMOROTO	B-329
ANTONIANO IKASTETXEA	ZARAUTZ	G-93
		G-94
ANTONIO TRUEBA IPI	PORTUGALETE	B-139
AROZENA BARRUETA	BERMEO	B-251
ASTRABUDUA BHI	ERANDIO	B-132
ATEGORRI BHI	ERANDIO	B-126
AZKORRI IKASTETXEA DBH	GETXO	B-164
AZKORRI IKASTETXEA LH	GETXO	B-163
BEGOÑAKO ANDRA MARI IKASTETXEA	DERIO	B-12
BEKOBENTA BHI	MARKINA	B-119
BERRIATUA BHI	BERRIATUA	G-1
BERTENDONA BHI	BILBO	B-188
BEURKOBHI	BARAKALDO	B-79
CENTROFORMATIVO OTXARKOAGA	BILBO	B-153
CEPB-OLH ANDOAINGO UDAL IKASTETXEA	ANDOAIN	G-176
CF SOMORROSTRO	MUSKIZ	B-11
		B-12
		B-13
CIFP TARTANGA	ERANDIO	B-150
CMI BILBAO	BILBO	B-104
CRUCES BHI	BARAKALDO	B-153
EASO POLITEKNIKOA LHII/CIFP	DONOSTIA	G-160
EGAPE IKASTOLA	URNIETA	G-154
EGIBIDE JESUS OBRERO	VITORIA-GASTEIZ	B-11
EGIBIDE NIEVES CANO	VITORIA-GASTEIZ	B-237
EGUZKIBEGI IKASTOLA	GALDAKAO	B-260
EGUZKITZA BHI	IRUN	G-249
EIBAR BHI	EIBAR	G-27
EIDER TXARTERINA	ETXEBARRI	B-163
EL AVE MARÍA HLBHIP	BILBO	B-136
EL REGATO IKASTETXEA	BARAKALDO	B-262
ELEIZALDE IKASTOLA HLBHIP	BERMEO	B-243
ELISA MIGUEL	BASAURI	B-121
		B-124
ERMUA BHI	ERMUA	G-27
ETXEBARRI BHI	ETXEBARRI	B-149
GOIZEKO IZARRA IKASTOLA	MUTRIKU	G-7
HIRUBIDE BHI	IRUN	G-267
IBAIZABAL BHI	BILBO	B-100
IBARREKOLANDA BHI	BILBO	B-153
INMACULADA BABÍO	BILBO	B-187
ISPASTERI KASTETXEA	ISPASTER	B-329
ITSASMUSEUM (EGILUZE HIJAS DELA CRUZ IKAST.)	BILBO	B-94
ITSASMUSEUM (SAN PEDRO APOSTOLIKAST.)	BILBO	B-93
ITURZAETA HERRIESKOLA	GETARIA	G-86
		G-78
		G-85
JADO IKASTETXEA	ERANDIO	B-137
KANTAURIBHI	SANTURTZI	B-183
KARMENGO AMA HLBHIP	ZORNOTZA	B-267
KIRIBILE ELKARTEA	SOPELA	B-166
		B-167
		B-168
LA ANUNCIATA IKASTETXEA	DONOSTIA	G-188
		G-189
		G-190
		G-191
		G-192
		G-196



LA SALLE AZITAIN IKASTETXEA	EIBAR	G-42
LA SALLE BILBAO IKASTETXEA	BILBO	B-163
LEKEITIO HERRI ESKOLA	LEKEITIO	B-341
MANUELA ZUBIZARRETA IKASTETXEA	ETXEARRIA	B-346
		G-2
MARIAREINA IKASTETXEA	DONOSTIA	G-176
MARISTAK ZALLA	ZALLA	B-13
		B-221
		B-29
		B-149
		B-168
		B-297
MATER-ONTZI MUSEOA	PASAI SAN PEDRO	G-218
		G-209
		G-184
NAZARET IKASTETXEA	DONOSTIA	G-176
ONDARROA BHI	ONDARROA	B-376
OROKIETA HERRI ESKOLA	ZARAUZ	G-94
		G-95
		G-96
		G-98
REKALDEBERRI BHI	BILBAO	B-101
ROMO ESKOLA	GETXO (LAS ARENAS)	B-137
SAGRADO CORAZÓN HLBHIP	BERMEO	B-243
		B-245
SALBATORE MITXELENA IKASTOLA	ZARAUZ	G-94
		G-96
		G-18
SAN ADRIAN BHI	BILBO	B-100
		B-93
SAN IGNACIO DE LOYOLA -JESUITAK	DONOSTIA	G-175
SAN JOSE CARMELITAS	SANTURTZI	B-65
SAN JOSÉ DE FLOREAGA IKASTETXEA	AZKOITIA	G-44
SAN JOSE IKASTETXEA	BASAURI	B-267
SAN NIKOLAS IKASTETXEA	GETXO	B-151
SAN PELAYO IKASTETXEA	ERMUA	G-27
SAN VIATOR IKASTETXEA	SOPUERTA	B-7
		B-12
		B-11
		B-13
SANTA MARIA IKASTETXEA	PORTUGALETE	B-166
		B-167
		B-168
		B-67
		B-68
		B-69
SOPELA BHI	SOPELA	B-167
TALAIABHI	HONDARRIBIA	G-250
TXURDINAGABHI	BILBO	B-101
URKIPE HERRI ESKOLA	ITSASONDO	G-95
UROLA IKASTOLABHI	AZPEITIA	G-39
		G-40
		G-41
		G-42
		G-43
USANDIZAGA - PEÑAFLORIDA - AMARA BHI	DONOSTIA	G-162
		G-160
		G-171
		G-168
		G-154
ZABALBURU BHI	BILBO	B-150
ZALDUPE ESKOLA	ONDARROA	G-1
ZUBIRI MANTEO IKASTETXEA	DONOSTIA	G-160
ZUMAIA BHI	ZUMAIA	G-66

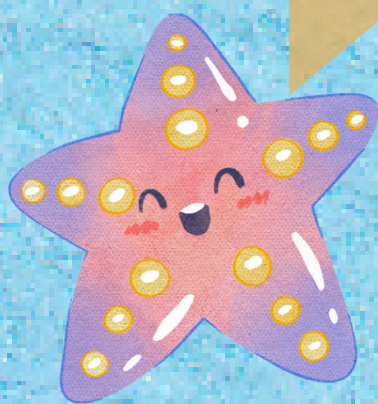
Zuen ahaleginari esker, gure kostaren egoera ekologikoaren irakurketa orokorra egin dezakegu, eta interesgarriena dena, parte hartu duzuen taldeen begirada pertsonalaren bidez.

Espero dugu jarduera interesgarria eta probetxugarria suertatu izana, bai eta ikosta-ekosistema hobeto eta hurbilagotik ezagutzeko balio izana ere. Era berean, parte-hartzaileen zentzu kritikoa pizteko balio izana gustatuko litzaiguke, eta, aldi berean, talde-lana eta lankidetzalana sustatzeko.

Prozesu honetan zuen laguntza izaten jarraitzea gustatuko litzaiguke, eta, urtez urte, inguratzen gaituzten kostaren bilakaeraren jarraipena egitea. Jakina, hori guztia ikasteari utzi gabe.

ESKERRIK ASKO EGINDAKO LANAGATIK!

**AZTERTU PROGRAMAKO
TALDE KOORDINATZAILEA**



AZTERTU PROGRAMA
747 42 99 33
aztertu@euskadi.eus

