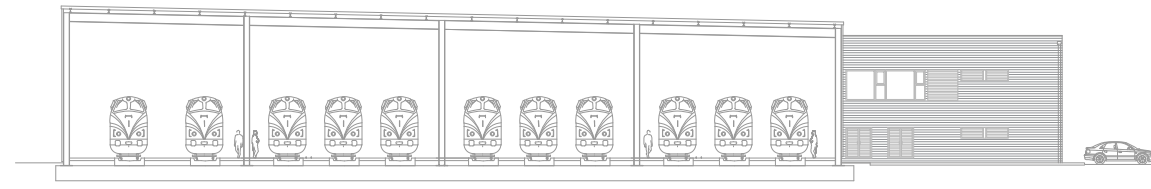
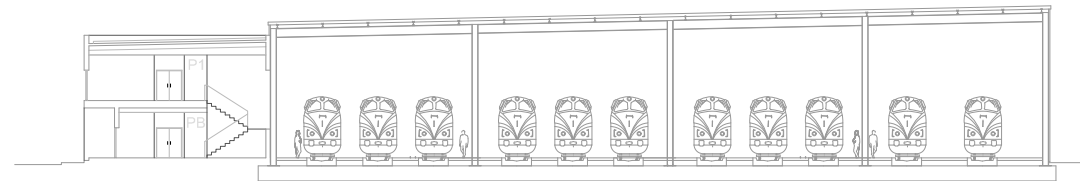


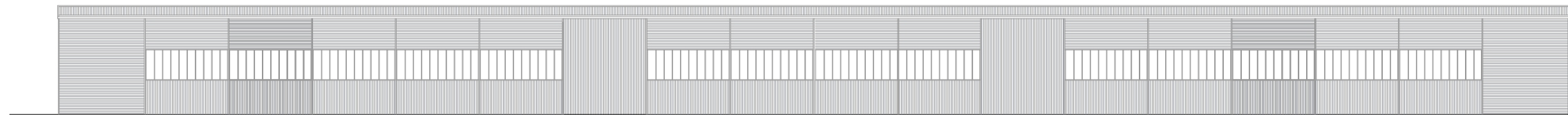
ALZADO NORESTE



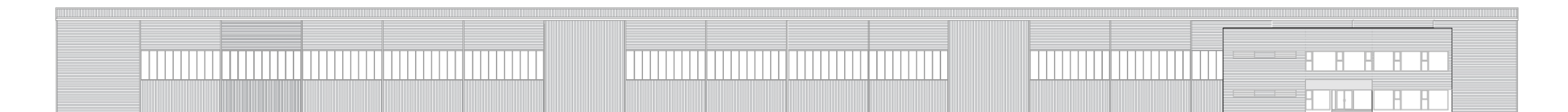
ALZADO SUROESTE



SECCIÓN



ALZADO NOROESTE



ALZADO SURESTE

OHARRAK :	
NOTAS :	
PLANTA BAJA	SUP. UTIL
DISTRIBUIDOR	79.00m ²
OFICINAS	30.45m ²
DESPACHO	10.85m ²
TALLER MECANICO	24.35m ²
TALLER ELECTRICO	20.60m ²
VESTUARIOS 1	21.20m ²
VESTUARIOS 2	21.20m ²
ASEOS 1	13.90m ²
ASEOS 2	9.95m ²
RESIDUOS	8.00m ²
BAJA TENSION	2.55m ²
EQUIPOS INF. Y TEL.	5.30m ²
TOTAL SUP. UTIL	247.35m²
TOTAL SUP. CONSTRUIDA	288.05m²
PLANTA ALTA	SUP. UTIL
DISTRIBUIDOR	59.85m ²
DESCANSO 1	30.45m ²
DESCANSO 2	28.75m ²
SALA REUNIONES	24.40m ²
COMEDOR	25.45m ²
OFFICE	3.60m ²
VESTUARIOS 1	21.20m ²
VESTUARIOS 2	21.20m ²
ASEOS 1	9.95m ²
ASEOS 2	9.95m ²
LIMPIEZA	2.90m ²
CLIMATIZACION	13.70m ²
ALMACEN	3.00m ²
TOTAL SUP. UTIL	254.40m²
TOTAL SUP. CONSTRUIDA	296.05m²

REV.	PRIMERA EMISION	CLASE DE MODIFICACION	FECHA	NOMBRE	COMP.	OBRA
A	PRIMERA EMISION		Sep-17			

BERRIKUSPENAK / REVISIONES

AHOLKULARIA / CONSULTOR PAYMACOTAS EUSKADI 	INGENIARI EGILEA INGENIERO AUTOR
--	---

AHOLKULARIAREN ERREFERENTZIA REFERENCIA CONSULTOR	ERREFERENTZIA REFERENCIA
--	-----------------------------

10_EDIFICIO MULTISUOS