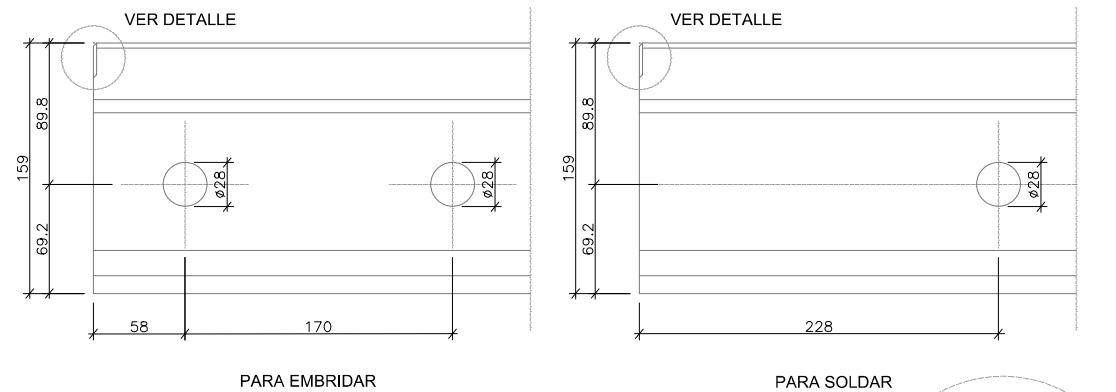
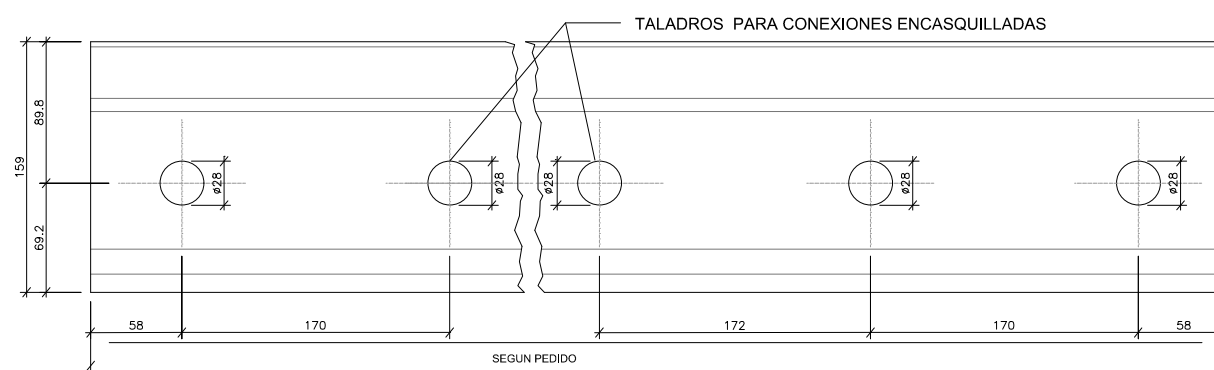


CARRIL UIC-54-E1
SECCIÓN TRANSVERSAL
Escala 2:1 (Cotas en mm)



CARRIL UIC-54
REMATES DE CARRIL
Escala 1:2 (Cotas en mm)



CARRIL UIC-54
SECCIÓN LONGITUDINAL
DETALLE DE TALADROS
Escala 1:2 (Cotas en mm)

DATOS TÉCNICOS

SECCIÓN	S=69.77 cm ²
MASA TEORICA POR METRO LINEAL	m=54.77 Kg/m
LONGITUD	L=18.00 m
MOMENTO CUADRÁTICO RESPECTO DEL EJE NEUTRO	I _x =2337.90 cm ⁴
MOMENTO CUADRÁTICO RESPECTO DEL EJE VERTICAL	I _y =419.20 cm ⁴
MÓDULO DE INERCIA RESPECTO DE LA CABEZA	W _{xc} =278.70 cm ³
MÓDULO DE INERCIA RESPECTO DEL PATÍN	W _{xp} =311.20 cm ³

OHARRAK:
NOTAS:

REV.	PRIMERA EMISION	Sep-17			
	CLASE DE MODIFICACION	FECHA	NOMBRE	COMP.	OBRA

BERRIKUSPENAK / REVISIONES

AHOLKULARIA / CONSULTOR PAYMACOTAS EUSKADI	INGENIARI EGILEA INGENIERO AUTOR
--	-------------------------------------

AHOLKULARIAREN ERREFERENTZIA REFERENCIA CONSULTOR	ERREFERENTZIA REFERENCIA
--	-----------------------------

05_SUPERESTRUCTURA DE VIA