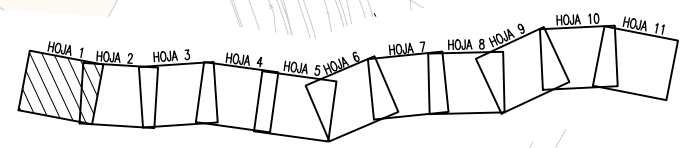


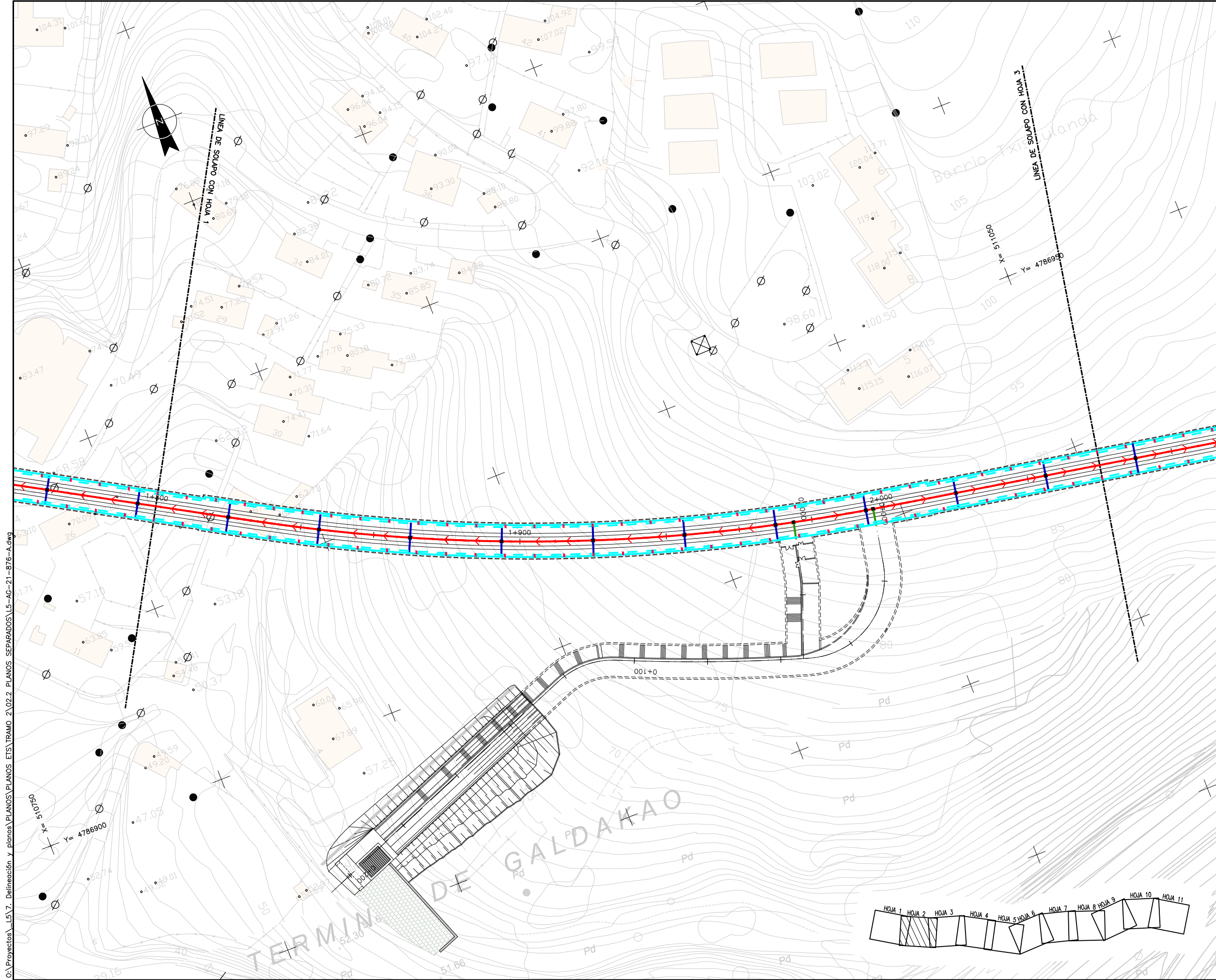
OHARRAK :  
 NOTAS :  
 NOTA:  
 EL DRENAJE DE LA ESTACIÓN DE GALDAKAO SE DETALLA EN EL CAPÍTULO 9.5.2.1  
 EL DRENAJE DE LA ESTACIÓN DE BENGOTXE SE DETALLA EN EL CAPÍTULO 11.2.1

- LEYENDA DRENAJE SUBTERRÁNEO**
- TUBOFLEX ø50
  - TUBO P.V.C. ø150
  - TUBO P.V.C. ø200
  - TUBO P.V.C. ø250
  - 2 TUBOS P.V.C. ø75
  - TUBO ACERO ø250
  - TUBO P.V.C. ø300
  - DREN P.V.C. ø150
  - REJILLA
  - CANAL SEMICIRCULAR R=0,15m.
  - CANAleta DE RADIO 50mm.
  - CANAleta DE 300mm.
  - ARQUETA TIPO A 0,50x0,50m (DIMENSIONES INTERIORES)
  - ARQUETA TIPO B 0,80x0,80m (DIMENSIONES INTERIORES)

O:\Proyectos\L57. Delineación y planos\PLANOS\PLANOS ETS\TRAMO 2\02.2. PLANOS SEPARADOS\L5-AG-21-875-A.dwg



A	PROYECTO - PRIMERA EMISIÓN	JUL21	MAHC	ETS
REV.	CLASE DE MODIFICACION	FECHA	NOMBRE	COMP. OBRA
BIRAZTERTZEAK REVISIONES				
AHOLKULARIA CONSULTOR		INGENIARI EGILEA INGENIERO AUTOR		
epi		FUGRUM		
REFERENCIA CONSULTOR		REFERENCIA		
		L5-AG-21-875-A		



OHARRAK :  
 NOTAS :

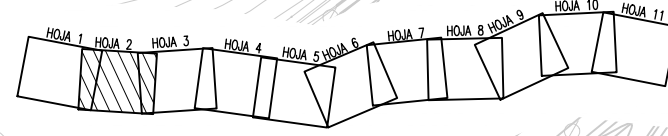
**NOTA:**  
 EL DRENAJE DE LA ESTACIÓN DE GALDAKAO SE DETALLA EN EL CAPÍTULO 9.5.2.1  
 EL DRENAJE DE LA ESTACIÓN DE BENGOTXE SE DETALLA EN EL CAPÍTULO 11.2.1

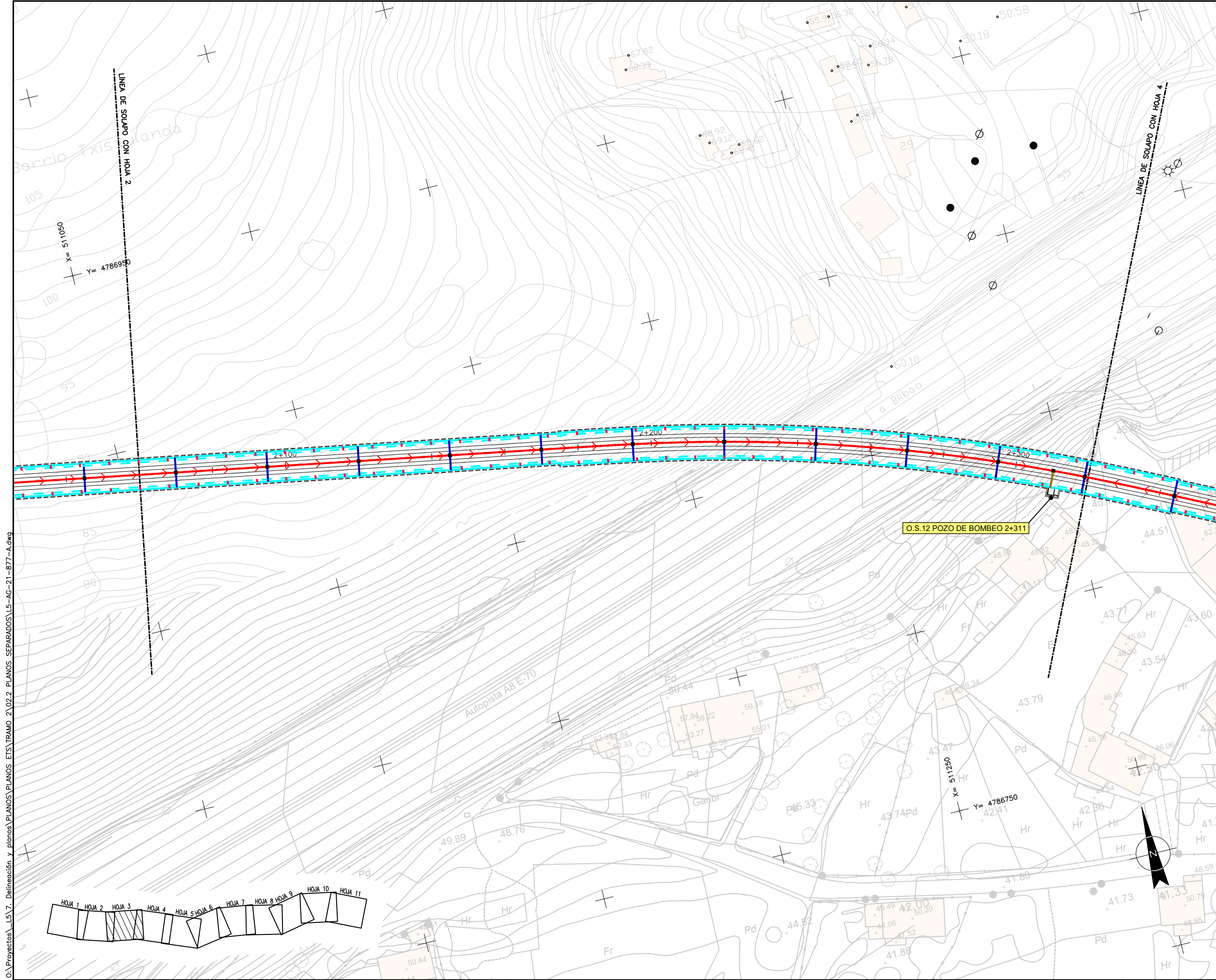
**LEYENDA DRENAJE SUBTERRÁNEO**

- TUBOFLEX ø50
- - - TUBO P.V.C. ø150
- TUBO P.V.C. ø200
- TUBO P.V.C. ø250
- 2 TUBOS P.V.C. ø75
- TUBO ACERO ø250
- TUBO P.V.C. ø300
- DREN P.V.C. ø150
- - - REJILLA
- - - CANAL SEMICIRCULAR R=0,15m.
- CANALETA DE RADIO 50mm.
- - - CANALETA DE 300mm.
- ARQUETA TIPO A 0,50x0,50m (DIMENSIONES INTERIORES)
- ARQUETA TIPO B 0,80x0,80m (DIMENSIONES INTERIORES)

O:\Proyectos\L57. Delineación y planos\PLANOS PLANOS ETS\TRAMO 2\02.2. PLANOS SEPARADOS\L5-AG-21-876-A.dwg

A	PROYECTO - PRIMERA EMISIÓN	JUL21	MAHC	ETS
REV.	CLASE DE MODIFICACION	FECHA	NOMBRE	COMP. OBRA
BIRAZTERTZEAK REVISIONES				
AHOLKULARIA CONSULTOR		INGENIARI EGILEA INGENIERO AUTOR		
epi		FUGRUM		
REFERENCIA CONSULTOR		REFERENCIA		
		L5-AG-21-876-A		



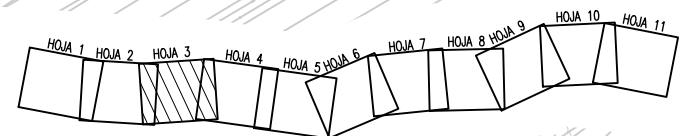


OHARRAK :  
 NOTAS :

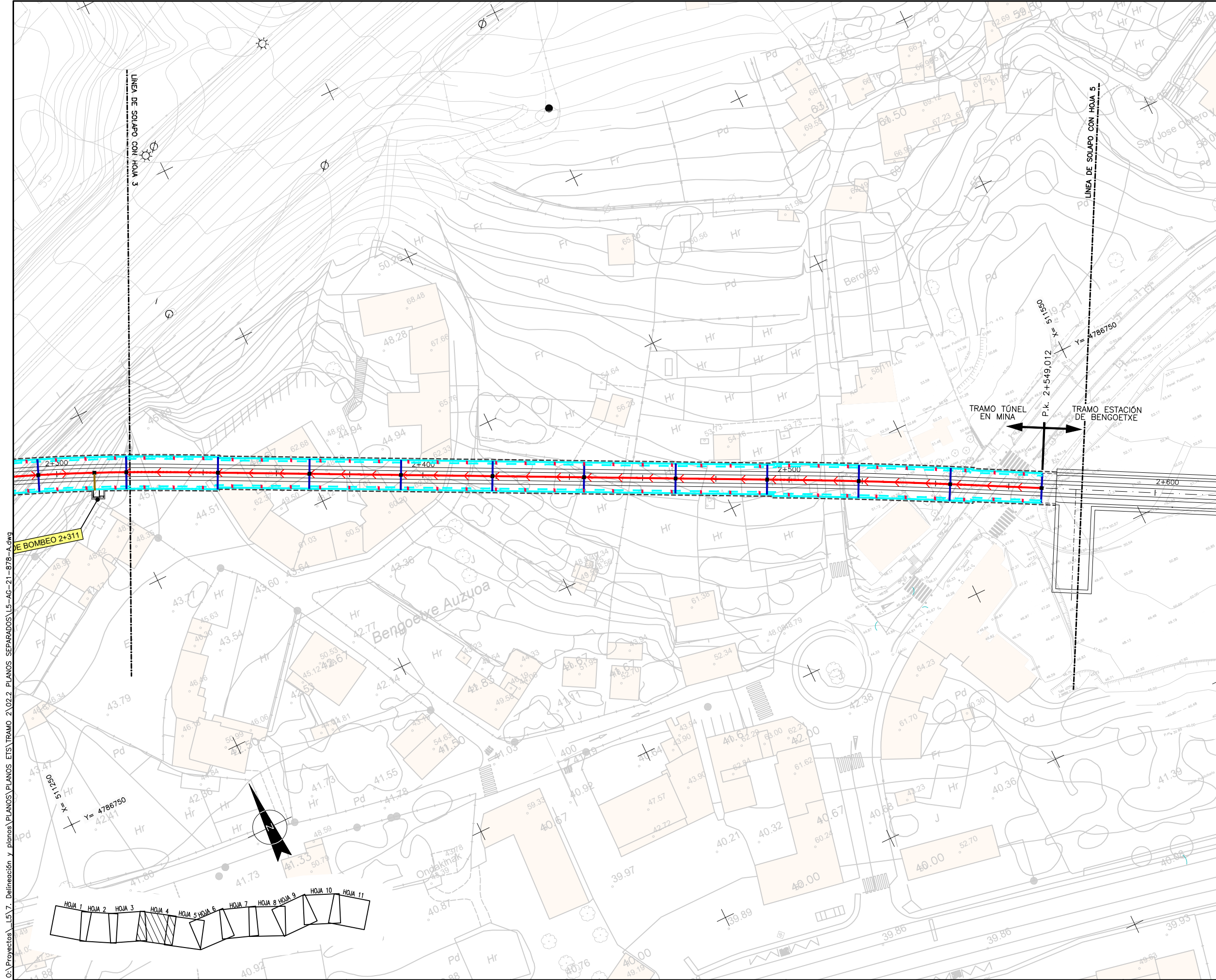
**NOTA:**  
 EL DRENAJE DE LA ESTACIÓN DE GALDAKAO SE DETALLA EN EL CAPÍTULO 9.5.2.1  
 EL DRENAJE DE LA ESTACIÓN DE BENGOTXEA SE DETALLA EN EL CAPÍTULO 11.2.1

- LEYENDA DRENAJE SUBTERRÁNEO**
- TUBOFLEX ø50
  - - - TUBO P.V.C. ø150
  - TUBO P.V.C. ø200
  - TUBO P.V.C. ø250
  - 2 TUBOS P.V.C. ø75
  - TUBO ACERO ø250
  - TUBO P.V.C. ø300
  - DREN P.V.C. ø150
  - - - REJILLA
  - - - CANAL SEMICIRCULAR R=0,15m.
  - CANALETA DE RADIO 50mm.
  - - - CANALETA DE 300mm.
  - ARQUETA TIPO A 0,50x0,50m (DIMENSIONES INTERIORES)
  - ARQUETA TIPO B 0,80x0,80m (DIMENSIONES INTERIORES)

O:\Proyectos\L5.7. Delineación y planos\PLANOS PLANOS ETS\TRAMO 2.02.2. PLANOS SEPARADOS\L5-AG-21-877-A.dwg



A	PROYECTO - PRIMERA EMISIÓN	JUL.21	MAHC	ETS
REV.	CLASE DE MODIFICACION	FECHA	NOMBRE	COMP. OBRA
BIRAZTERTZEAK REVISIONES				
AHOLKULARIA CONSULTOR		INGENIARI EGILEA INGENIERO AUTOR		
epi		FUGRUM		
REFERENCIA CONSULTOR		REFERENCIA		
		L5-AG-21-877-A		



OHARRAK :  
 NOTAS :

**NOTA:**  
 EL DRENAJE DE LA ESTACIÓN DE GALDAKAO SE DETALLA EN EL CAPÍTULO 9.5.2.1  
 EL DRENAJE DE LA ESTACIÓN DE BENGUETXE SE DETALLA EN EL CAPÍTULO 11.2.1

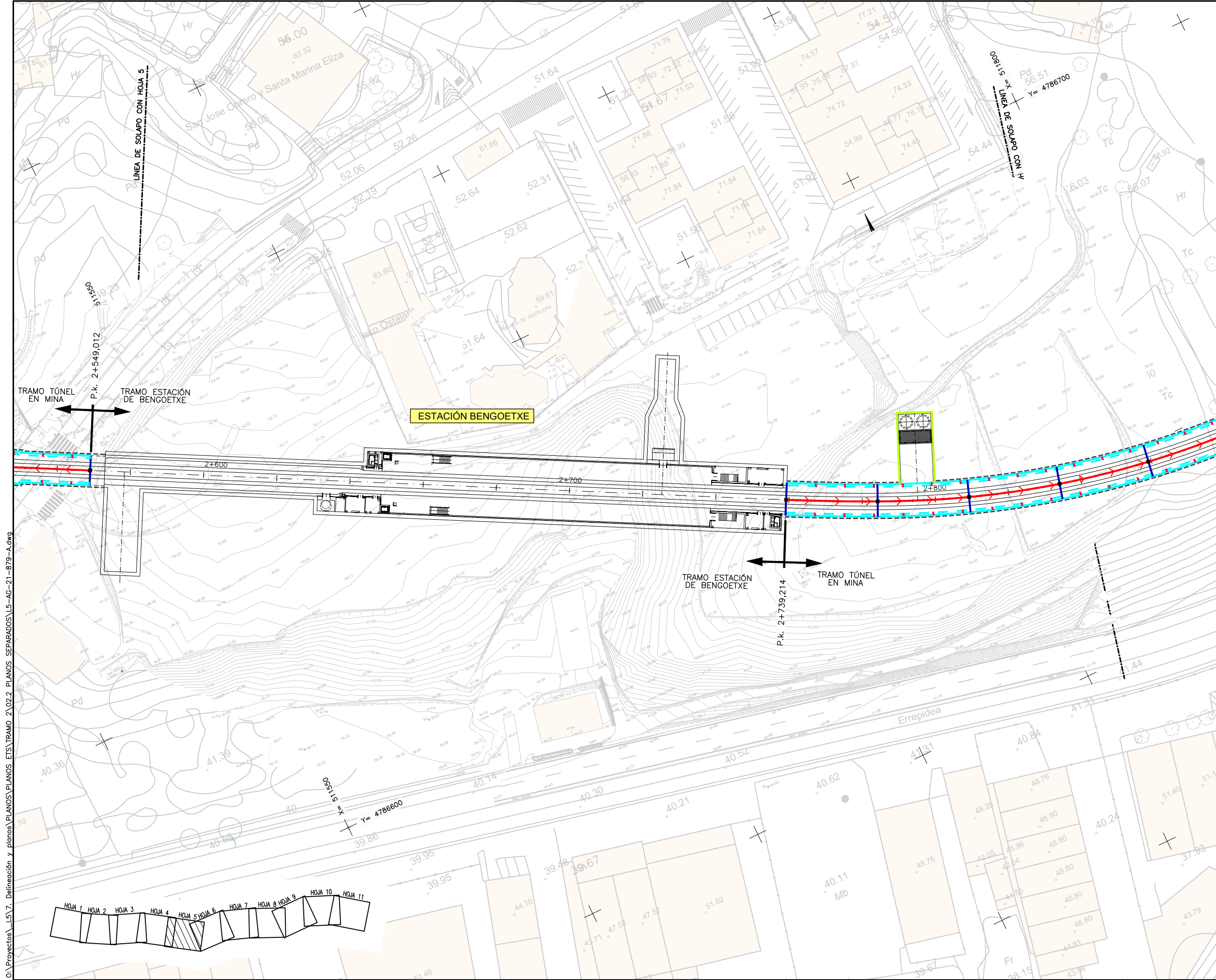
**LEYENDA DRENAJE SUBTERRÁNEO**

- TUBOFLEX Ø50
- - - TUBO P.V.C. Ø150
- TUBO P.V.C. Ø200
- TUBO P.V.C. Ø250
- 2 TUBOS P.V.C. Ø75
- TUBO ACERO Ø250
- TUBO P.V.C. Ø300
- DREN P.V.C. Ø150
- - - REJILLA
- - - CANAL SEMICIRCULAR R=0,15m.
- CANALETA DE RADIO 50mm.
- - - CANALETA DE 300mm.
- ARQUETA TIPO A 0,50x0,50m (DIMENSIONES INTERIORES)
- ARQUETA TIPO B 0,80x0,80m (DIMENSIONES INTERIORES)

O:\Proyectos\L5.7. Delineación y planos\PLANOS ETS\TRAMO 2.02.2. PLANOS SEPARADOS\L5-AG-21-878-A.dwg

A	PROYECTO - PRIMERA EMISIÓN	JUL.21	MAHC	ETS
REV.	CLASE DE MODIFICACION	FECHA	NOMBRE	COMP. OBRA
BIRAZTERTZEAK REVISIONES				
AHOLKULARIA CONSULTOR		INGENIARI EGILEA INGENIERO AUTOR		
epi		FUGRUM		
REFERENCIA CONSULTOR		REFERENCIA		
		L5-AG-21-878-A		





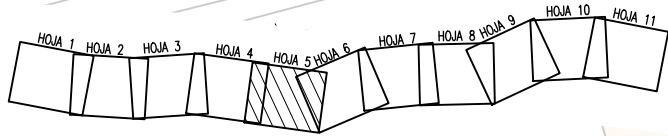
OHARRAK :  
NOTAS :

**NOTA:**  
EL DRENAJE DE LA ESTACIÓN DE GALDAKAO SE DETALLA EN EL CAPÍTULO 9.5.2.1  
EL DRENAJE DE LA ESTACIÓN DE BENGOETXE SE DETALLA EN EL CAPÍTULO 11.2.1

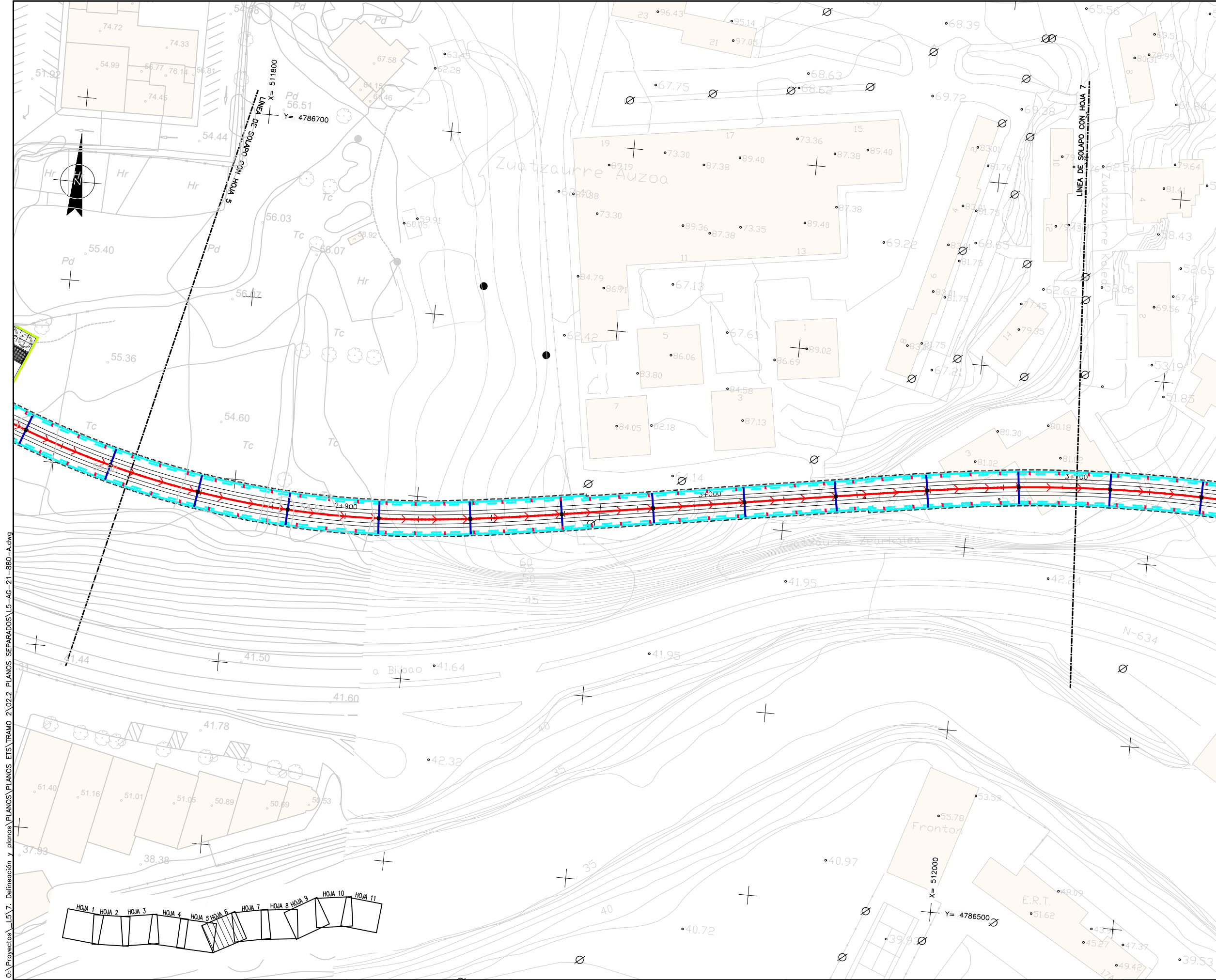
**LEYENDA DRENAJE SUBTERRÁNEO**

- TUBOFLEX Ø50
- - - TUBO P.V.C. Ø150
- TUBO P.V.C. Ø200
- TUBO P.V.C. Ø250
- 2 TUBOS P.V.C. Ø75
- TUBO ACERO Ø250
- TUBO P.V.C. Ø300
- DREN P.V.C. Ø150
- - - REJILLA
- - - CANAL SEMICIRCULAR R=0,15m.
- CANALETA DE RADIO 50mm.
- - - CANALETA DE 300mm.
- ARQUETA TIPO A 0,50x0,50m (DIMENSIONES INTERIORES)
- ARQUETA TIPO B 0,80x0,80m (DIMENSIONES INTERIORES)

O:\Proyectos\157. Delineación y planos\PLANOS PLANOS ETS\TRAMO 2.02.2. PLANOS SEPARADOS\15-AG-21-879-A.dwg



A	PROYECTO - PRIMERA EMISIÓN	JUL.21	MAHC	ETS
REV.	CLASE DE MODIFICACION	FECHA	NOMBRE	COMP. OBRA
BIRAZTERTZEAK REVISIONES				
AHOLKULARIA CONSULTOR 		INGENIARI EGILEA INGENIERO AUTOR  MIGUEL ANGEL HERRERA COSSIO <small>Ingeniero de caminos</small>		
REFERENCIA CONSULTOR		REFERENCIA		
L5-AG-21-879-A				

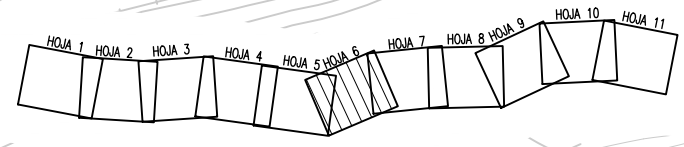


OHARRAK :  
 NOTAS :

**NOTA:**  
 EL DRENAJE DE LA ESTACIÓN DE GALDAKAO SE DETALLA EN EL CAPÍTULO 9.5.2.1  
 EL DRENAJE DE LA ESTACIÓN DE BENGOTXE SE DETALLA EN EL CAPÍTULO 11.2.1

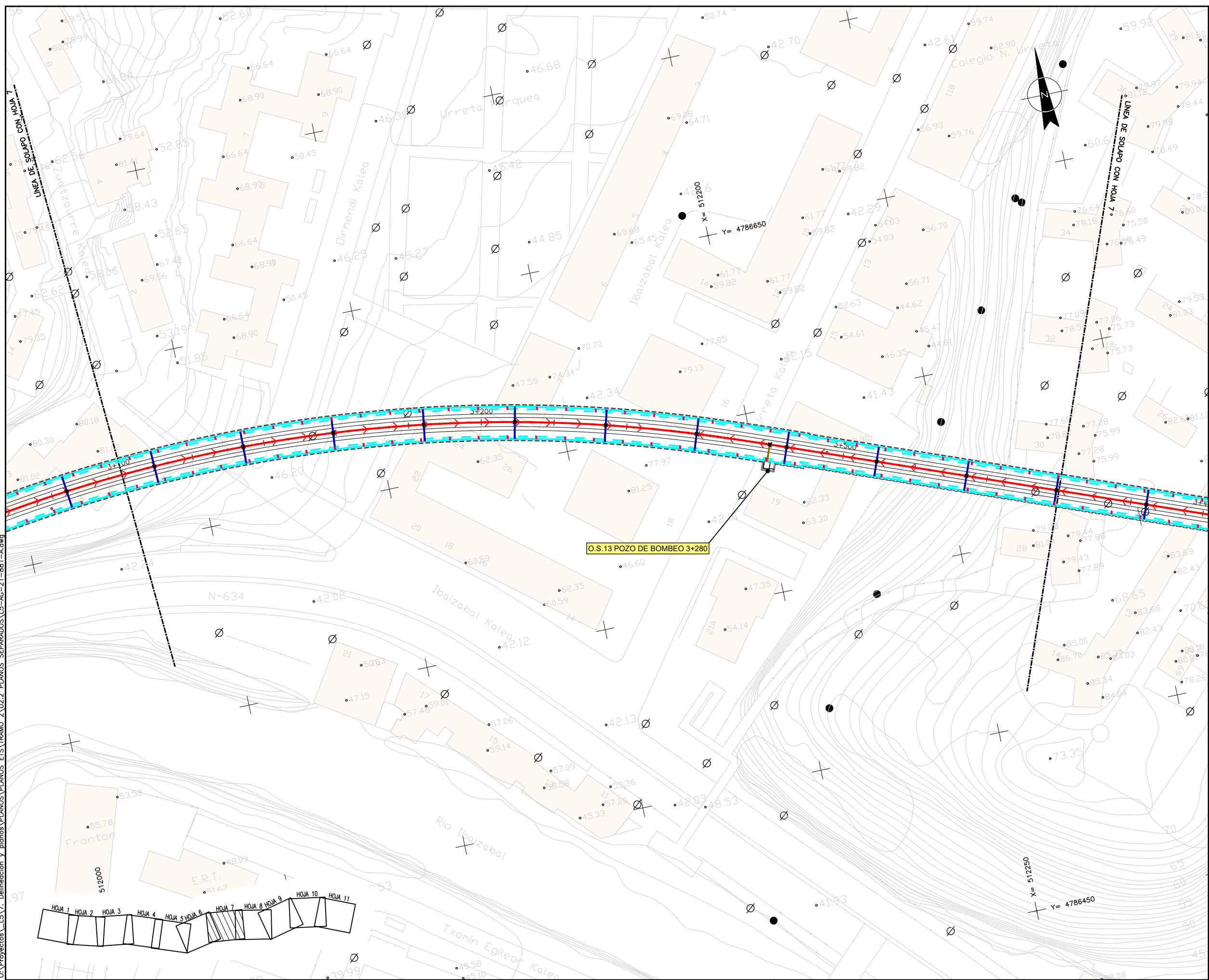
- LEYENDA DRENAJE SUBTERRÁNEO**
- TUBOFLEX ø50
  - - - TUBO P.V.C. ø150
  - - - TUBO P.V.C. ø200
  - - - TUBO P.V.C. ø250
  - - - 2 TUBOS P.V.C ø75
  - - - TUBO ACERO ø250
  - - - TUBO P.V.C. ø300
  - - - DREN P.V.C. ø150
  - - - REJILLA
  - - - CANAL SEMICIRCULAR R=0,15m.
  - - - CANALETA DE RADIO 50mm.
  - - - CANALETA DE 300mm.
  - ARQUETA TIPO A 0,50x0,50m (DIMENSIONES INTERIORES)
  - ARQUETA TIPO B 0,80x0,80m (DIMENSIONES INTERIORES)

O:\Proyectos\L5.7. Delineación y planos\PLANOS PLANOS ETS\TRAMO 2\02.2. PLANOS SEPARADOS\L5-AG-21-880-A.dwg



A	PROYECTO - PRIMERA EMISIÓN	JUL.21	MAHC	ETS	
REV.	CLASE DE MODIFICACION	FECHA	NOMBRE	COMP.	OBRA
BIRAZTERTZEAK REVISIONES					
AHOLKULARIA CONSULTOR		INGENIARI EGILEA INGENIERO AUTOR			
epi		FUGRUM			
REFERENCIA CONSULTOR		REFERENCIA			
		L5-AG-21-880-A			

0:\Proyectos\L57. Delineación y planos\PLANOS PLANOS ETS\TRAMO 2\02.2. PLANOS SEPARADOS\L5-AG-21-881-A.dwg

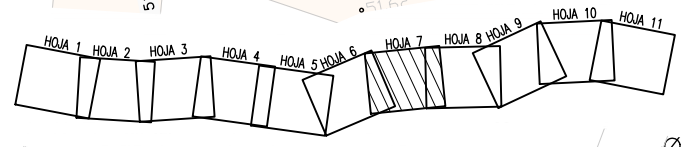


OHARRAK :  
NOTAS :

**NOTA:**  
EL DRENAJE DE LA ESTACIÓN DE GALDAKAO SE DETALLA EN EL CAPÍTULO 9.5.2.1  
EL DRENAJE DE LA ESTACIÓN DE BENGOTZEA SE DETALLA EN EL CAPÍTULO 11.2.1

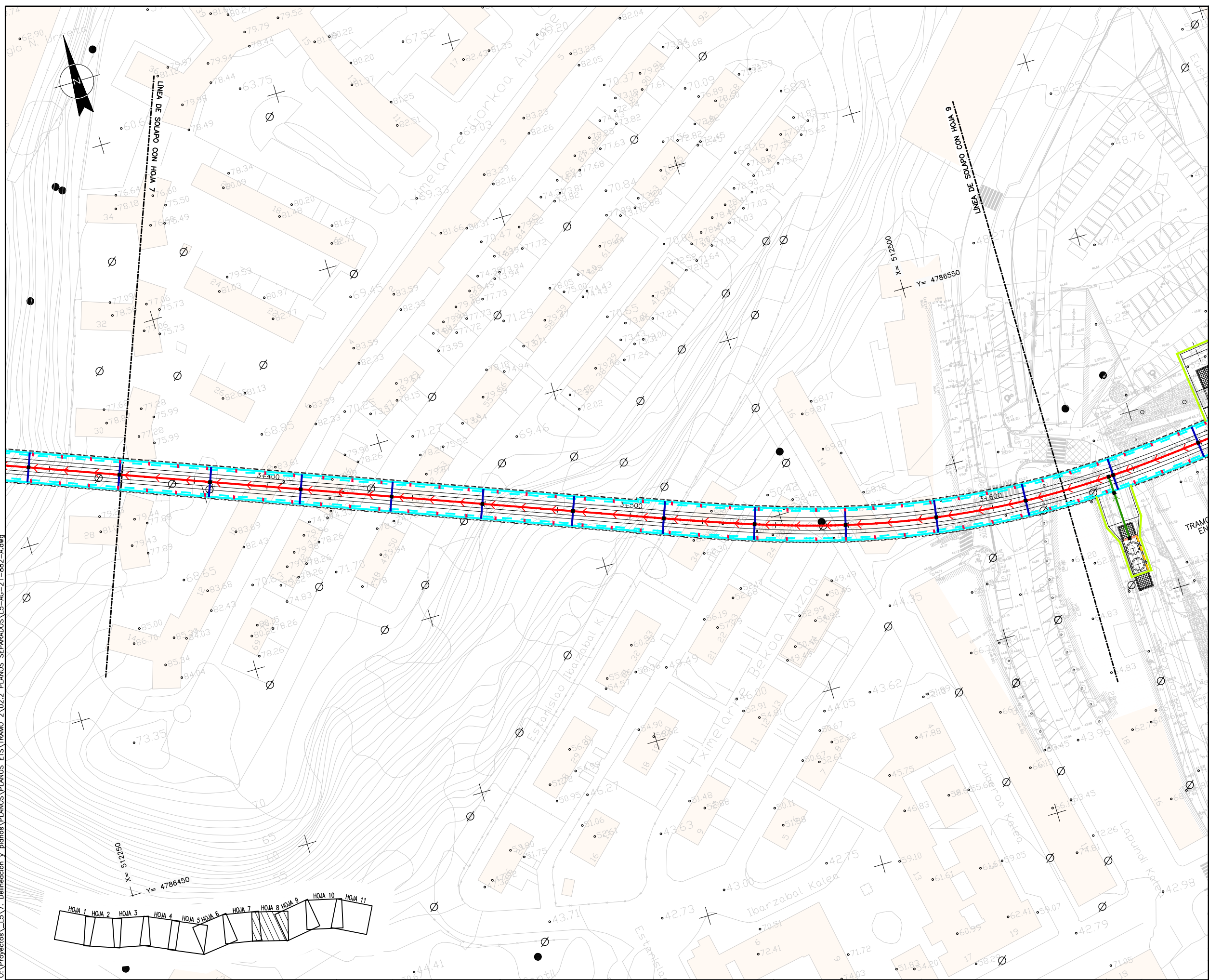
**LEYENDA DRENAJE SUBTERRÁNEO**

- TUBOFLEX Ø50
- - - TUBO P.V.C. Ø150
- TUBO P.V.C. Ø200
- TUBO P.V.C. Ø250
- 2 TUBOS P.V.C Ø75
- TUBO ACERO Ø250
- TUBO P.V.C. Ø300
- DREN P.V.C. Ø150
- - - REJILLA
- - - CANAL SEMICIRCULAR R=0,15m.
- CANALETA DE RADIO 50mm.
- - - CANALETA DE 300mm.
- ARQUETA TIPO A 0,50x0,50m (DIMENSIONES INTERIORES)
- ARQUETA TIPO B 0,80x0,80m (DIMENSIONES INTERIORES)



A	PROYECTO - PRIMERA EMISIÓN	JUL21	MAHC	ETS	
REV.	CLASE DE MODIFICACION	FECHA	NOMBRE	COMP.	OBRA
<b>BIRAZTERTZEAK REVISIONES</b>					
AHOLKULARIA CONSULTOR		INGENIARI EGILEA INGENIERO AUTOR			
REFERENCIA CONSULTOR		REFERENCIA			
		L5-AG-21-881-A			

O:\Proyectos\L57. Delineación y planos\PLANOS PLANOS ETS\TRAMO 2\02.2. PLANOS SEPARADOS\L5-AG-21-882-A.dwg



**OHARRAK :**  
**NOTAS :**

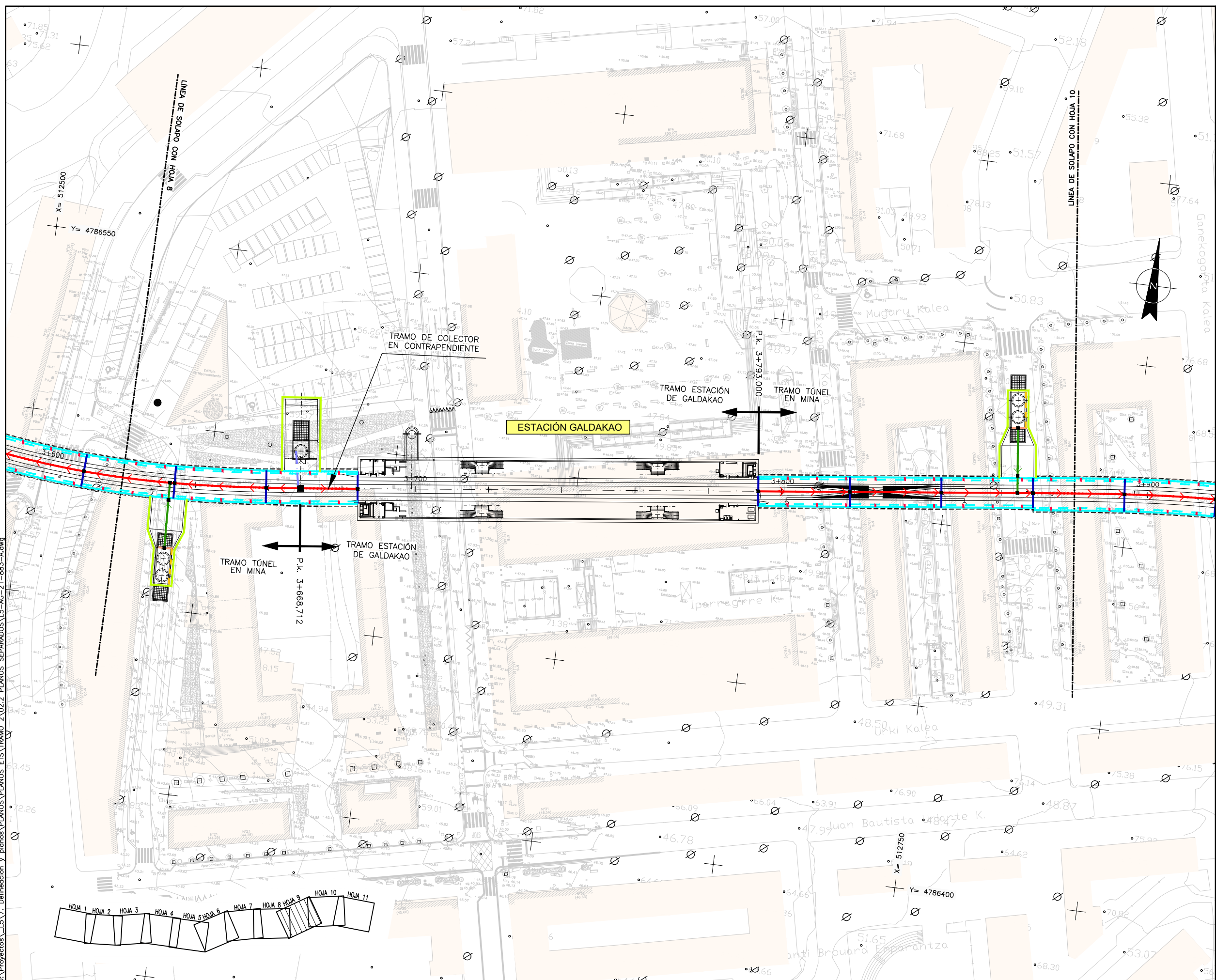
**NOTA:**  
 EL DRENAJE DE LA ESTACIÓN DE GALDAKAO SE DETALLA EN EL CAPÍTULO 9.5.2.1  
 EL DRENAJE DE LA ESTACIÓN DE BENGOTXE SE DETALLA EN EL CAPÍTULO 11.2.1

**LEYENDA DRENAJE SUBTERRÁNEO**

- TUBOFLEX Ø50
- - - TUBO P.V.C. Ø150
- TUBO P.V.C. Ø200
- TUBO P.V.C. Ø250
- 2 TUBOS P.V.C Ø75
- TUBO ACERO Ø250
- TUBO P.V.C. Ø300
- DREN P.V.C. Ø150
- - - REJILLA
- - - CANAL SEMICIRCULAR R=0,15m.
- CANALETA DE RADIO 50mm.
- - - CANALETA DE 300mm.
- ARQUETA TIPO A 0,50x0,50m (DIMENSIONES INTERIORES)
- ARQUETA TIPO B 0,80x0,80m (DIMENSIONES INTERIORES)

A	PROYECTO – PRIMERA EMISIÓN	JUL21	MAHC	ETS
REV.	CLASE DE MODIFICACION	FECHA	NOMBRE	COMP. OBRA
<b>BIRAZTERTZEAK REVISIONES</b>				
AHOLKULARIA CONSULTOR 		INGENIARI EGILEA INGENIERO AUTOR  MIGUEL ANGEL HERRERA COSSIO Ingeniero de caminos		
REFERENCIA CONSULTOR		REFERENCIA		
		L5-AG-21-882-A		





OHARRAK :  
 NOTAS :

**NOTA:**  
 EL DRENAJE DE LA ESTACIÓN DE GALDAKAO SE DETALLA EN EL CAPÍTULO 9.5.2.1  
 EL DRENAJE DE LA ESTACIÓN DE BENGOTXEA SE DETALLA EN EL CAPÍTULO 11.2.1

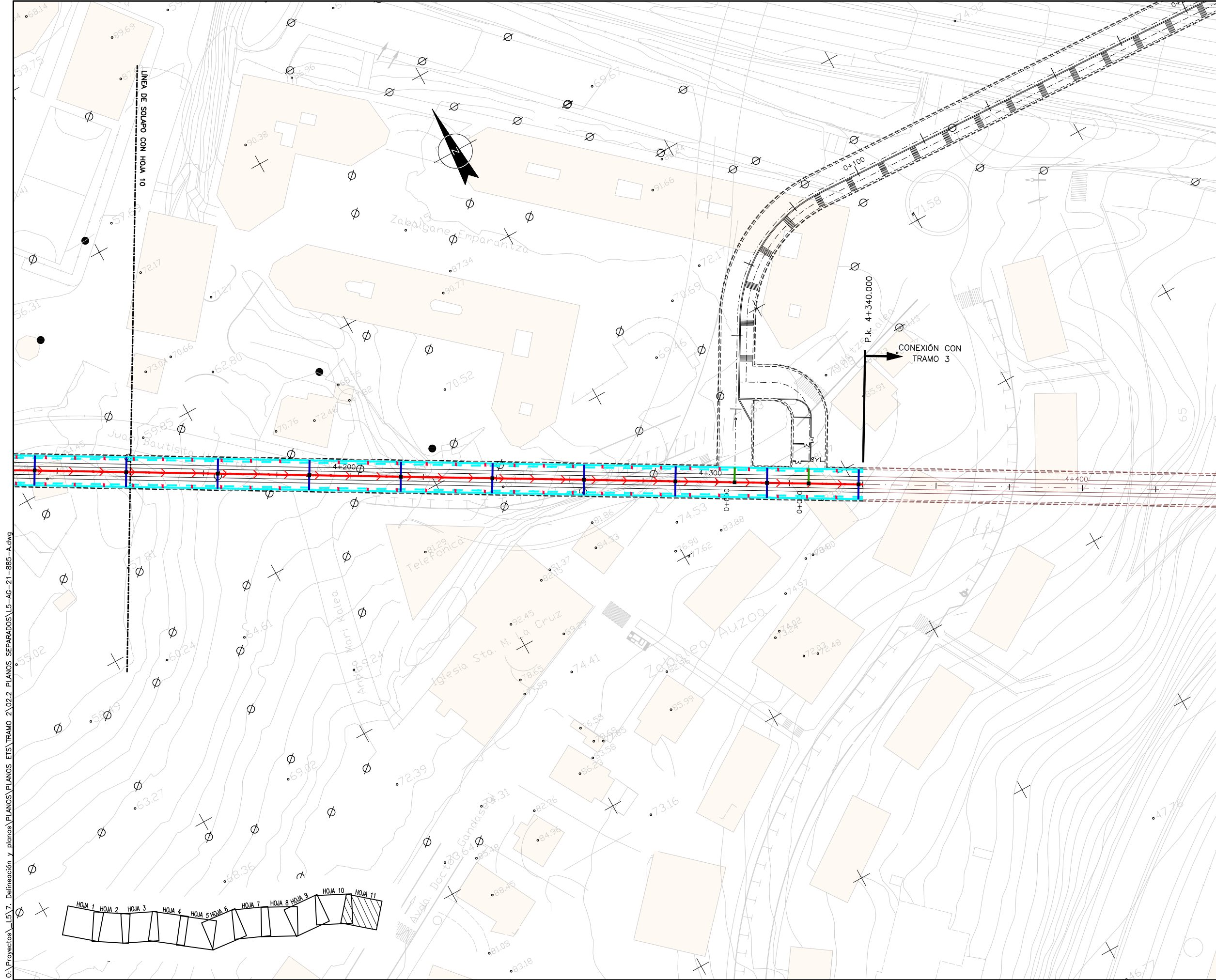
- LEYENDA DRENAJE SUBTERRÁNEO**
- TUBOFLEX Ø50
  - - - TUBO P.V.C. Ø150
  - TUBO P.V.C. Ø200
  - TUBO P.V.C. Ø250
  - 2 TUBOS P.V.C. Ø75
  - TUBO ACERO Ø250
  - TUBO P.V.C. Ø300
  - DREN P.V.C. Ø150
  - - - REJILLA
  - - - CANAL SEMICIRCULAR R=0,15m.
  - CANALETA DE RADIO 50mm.
  - - - CANALETA DE 300mm.
  - ARQUETA TIPO A 0,50x0,50m (DIMENSIONES INTERIORES)
  - ARQUETA TIPO B 0,80x0,80m (DIMENSIONES INTERIORES)

O:\Proyectos\L57. Delineación y planos\PLANOS\PLANOS ETS\TRAMO 2.02.2. PLANOS SEPARADOS\L5-AG-21-883-A.dwg



A	PROYECTO - PRIMERA EMISIÓN	JUL.21	MAHC	ETS
REV.	CLASE DE MODIFICACION	FECHA	NOMBRE	COMP. OBRA
BIRAZTERTZEAK REVISIONES				
AHOLKULARIA CONSULTOR		INGENIARI EGILEA INGENIERO AUTOR		
epi		FUGRUM		
REFERENCIA CONSULTOR		REFERENCIA		
		L5-AG-21-883-A		





OHARRAK :  
NOTAS :

**NOTA:**  
EL DRENAJE DE LA ESTACIÓN DE GALDAKAO SE DETALLA EN EL CAPÍTULO 9.5.2.1  
EL DRENAJE DE LA ESTACIÓN DE BENGOTXE SE DETALLA EN EL CAPÍTULO 11.2.1

**LEYENDA DRENAJE SUBTERRÁNEO**

- TUBOFLEX Ø50
- - - TUBO P.V.C. Ø150
- TUBO P.V.C. Ø200
- TUBO P.V.C. Ø250
- 2 TUBOS P.V.C Ø75
- TUBO ACERO Ø250
- TUBO P.V.C. Ø300
- DREN P.V.C. Ø150
- - - REJILLA
- - - CANAL SEMICIRCULAR R=0,15m.
- CANALETA DE RADIO 50mm.
- - - CANALETA DE 300mm.
- ARQUETA TIPO A 0,50x0,50m (DIMENSIONES INTERIORES)
- ARQUETA TIPO B 0,80x0,80m (DIMENSIONES INTERIORES)

O:\Proyectos\L57. Delineación y planos\PLANOS PLANOS ETS\TRAMO 2.02.2. PLANOS SEPARADOS\L5-AG-21-885-A.dwg



A	PROYECTO - PRIMERA EMISIÓN	JUL.21	MAHC	ETS
REV.	CLASE DE MODIFICACION	FECHA	NOMBRE	COMP. OBRA

BIRAZTERTZEAK REVISIONES

AHOLKULARIA CONSULTOR <b>epi</b> epi FUGRUM	INGENIARI EGILEA INGENIERO AUTOR  MIGUEL ANGEL HERRERA COSSIO Ingeniero de caminos
---	---

REFERENCIA CONSULTOR	REFERENCIA
	L5-AG-21-885-A