


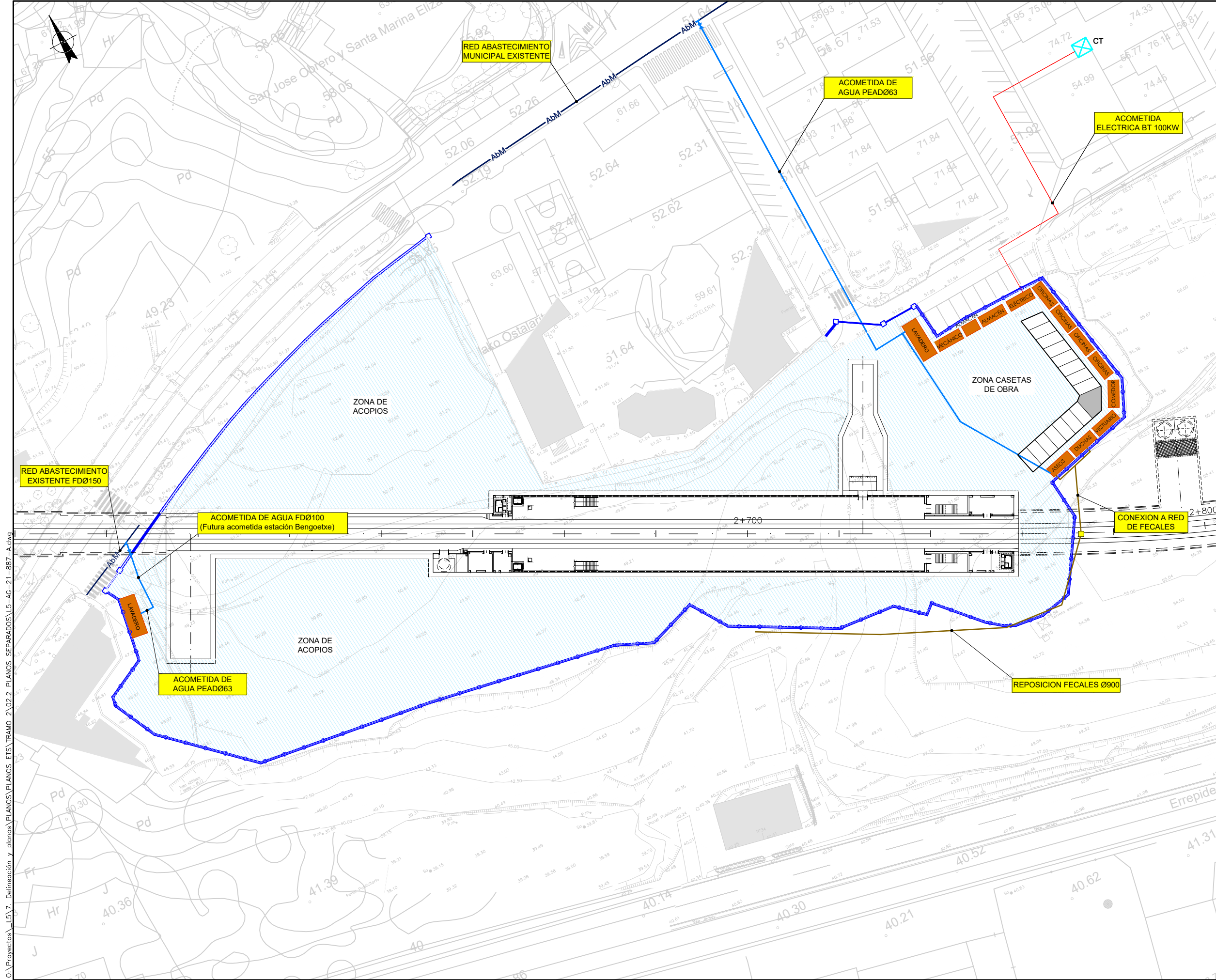


0:\Proyectos\157. Delimitación y planos\PLANOS PLANOS ETS\TRAMO 2.02.2. PLANOS SEPARADOS\15-AG-21-886-A.dwg


OHARRAK :			
NOTAS :			
A	PROYECTO - PRIMERA EMISIÓN	JUL.21	MAHC ETS
REV.	CLASE DE MODIFICACION	FECHA	NOMBRE COMP. OBRA
BIRAZTERTZEAK REVISIONES			
AHOLKULARIA CONSULTOR  		INGENIARI EGILEA INGENIERO AUTOR  MIGUEL ANGEL HERRERA COSSIO Ingeniero de caminos	
REFERENCIA CONSULTOR		REFERENCIA	
		L5-AG-21-886-A	

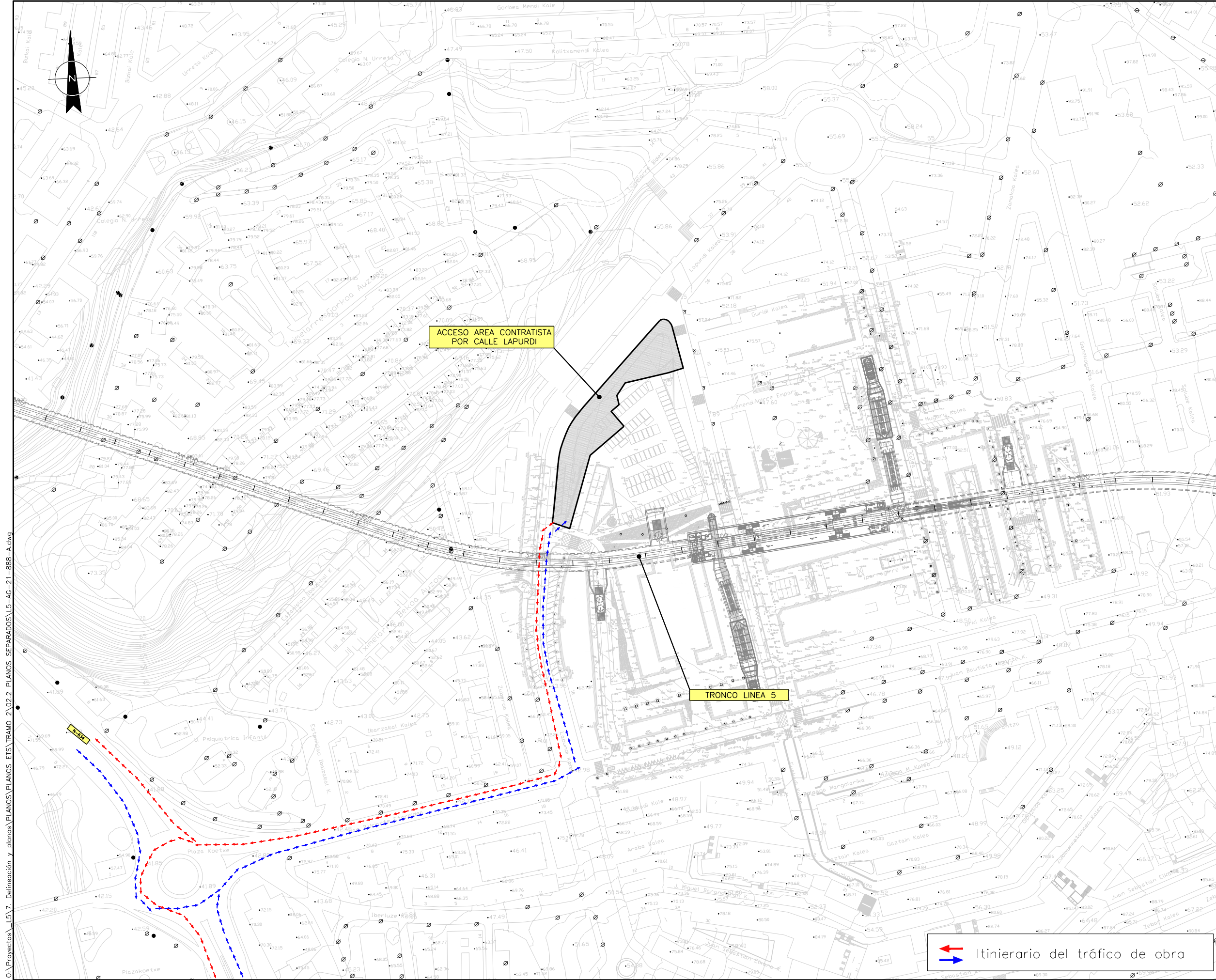

 Itinerario del tráfico de obra



OHARRAK :  
NOTAS :


0:\Proyectos\157. Delinación y planos\PLANOS PLANOS ETS\TRAMO 2.02.2. PLANOS SEPARADOS\15-AG-21-887-A.dwg

A	PROYECTO - PRIMERA EMISIÓN	JUL 21	MAHC	ETS	
REV.	CLASE DE MODIFICACION	FECHA	NOMBRE	COMP	OBRA
BIRAZTERTZEAK REVISIONES					
AHOLKULARIA CONSULTOR		INGENIARI EGILEA INGENIERO AUTOR			
epitisa		 MIGUEL ANGEL HERRERA COSSIO Ingeniero de caminos			
REFERENCIA CONSULTOR		REFERENCIA			
		L5-AG-21-887-A			



OHARRAK :  
NOTAS :

O:\Proyectos\157. Delineación y planos\PLANOS ETS\TRAMO 2\02.2. PLANOS SEPARADOS\15-AG-21-888-A.dwg

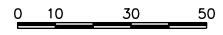
A	PROYECTO - PRIMERA EMISIÓN	JUL21	MAHC	ETS
REV.	CLASE DE MODIFICACION	FECHA	NOMBRE	COMP. OBRA
BIRAZTERTZEAK REVISIONES				
AHOLKULARIA CONSULTOR		INGENIARI EGIEA INGENIERO AUTOR		
epi		 MIGUEL ANGEL HERRERA COSSIO Ingeniero de caminos		
REFERENCIA CONSULTOR		REFERENCIA		
		L5-AG-21-888-A		



 Itinerario del tráfico de obra


  
 LURRALDE PLANGINTZA ETXEBIZITZA ETA GARRAIO SAILA DEPARTAMENTO DE PLANIFICACIÓN TERRITORIAL, VIVIENDA Y TRANSPORTES


 euskal trenbide sarea  
 PROIEKTUAREN IKUSKAPENA ETA ZUZENDARITZA INSPECCIÓN Y DIRECCIÓN DEL PROYECTO

ESKALA ORIGINAL: ESCALA ORIGINAL  
 1/1.000  
 EN DIN A1  


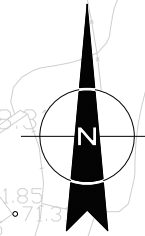
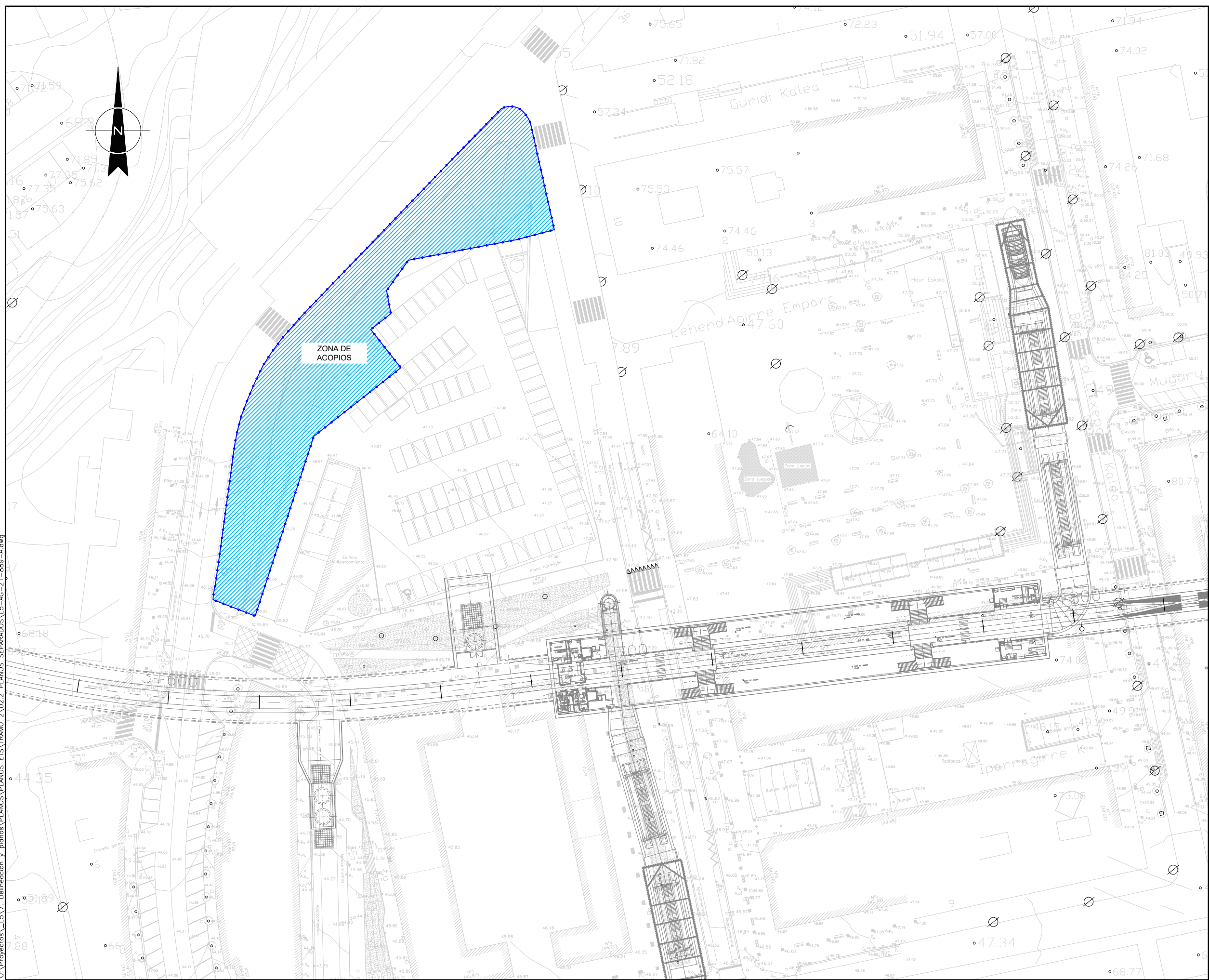
ESKALA GRAFIKOA ESCALA GRAFICA

PROIEKTU IZENBURUA BILBOKO METROPOLI-TRENBIDEAREN 5. LINEAKO  
 TITULO DEL PROYECTO ERAIKUNTZA PROIEKTUA. APERRIBAI - GALDAKAO TARTEA  
 PROYECTO CONSTRUCTIVO DE LA LINEA 5 DEL FERROCARRIL METROPOLITANO DE BILBAO. TRAMO APERRIBAI - GALDAKAO


PLANU - IZENBURUA TITULO DEL PLANO  
 ACCESOS A OBRA Y AREAS LOGISTICAS. OBRAS COMPLEMENTARIAS  
 ACCESO A OBRA POR GALDAKAO PLANTA

PLANU-ZNB / N. PLANO  
 13.3  
 ORRIA / HOJA  
 1 SIGUEFIN

O:\Proyectos\L57. Delinación y planos\PLANOS ETS\TRAMO 2\02.2. PLANOS SEPARADOS\L5-AG-21-889-A.dwg



OHARRAK :  
NOTAS :

A	PROYECTO - PRIMERA EMISIÓN	JUL.21	MAHC	ETS
REV.	CLASE DE MODIFICACION	FECHA	NOMBRE	COMP. OBRA
BIRAZTERTZEAK REVISIONES				
AHOLKULARIA CONSULTOR		INGENIARI EGILEA INGENIERO AUTOR		
epi		 MIGUEL ANGEL HERRERA COSSIO Ingeniero de caminos		
REFERENCIA CONSULTOR		REFERENCIA		
		L5-AG-21-889-A		

**EUSKO JAURLARITZA** GOBIERNO VASCO  
LURRALDE PLANGINTZA ETXEBIZITZA ETA GARRAIO SAILA DEPARTAMENTO DE PLANIFICACIÓN TERRITORIAL, VIVIENDA Y TRANSPORTES

**ets** euskal trenbide sarea  
PROIEKTUAREN KUSKAPENA ETA ZUZENDARITZA INSPECCIÓN Y DIRECCIÓN DEL PROYECTO

ESKALA ORIGINALA: ESCALA ORIGINAL  
1/400  
EN DIN A1

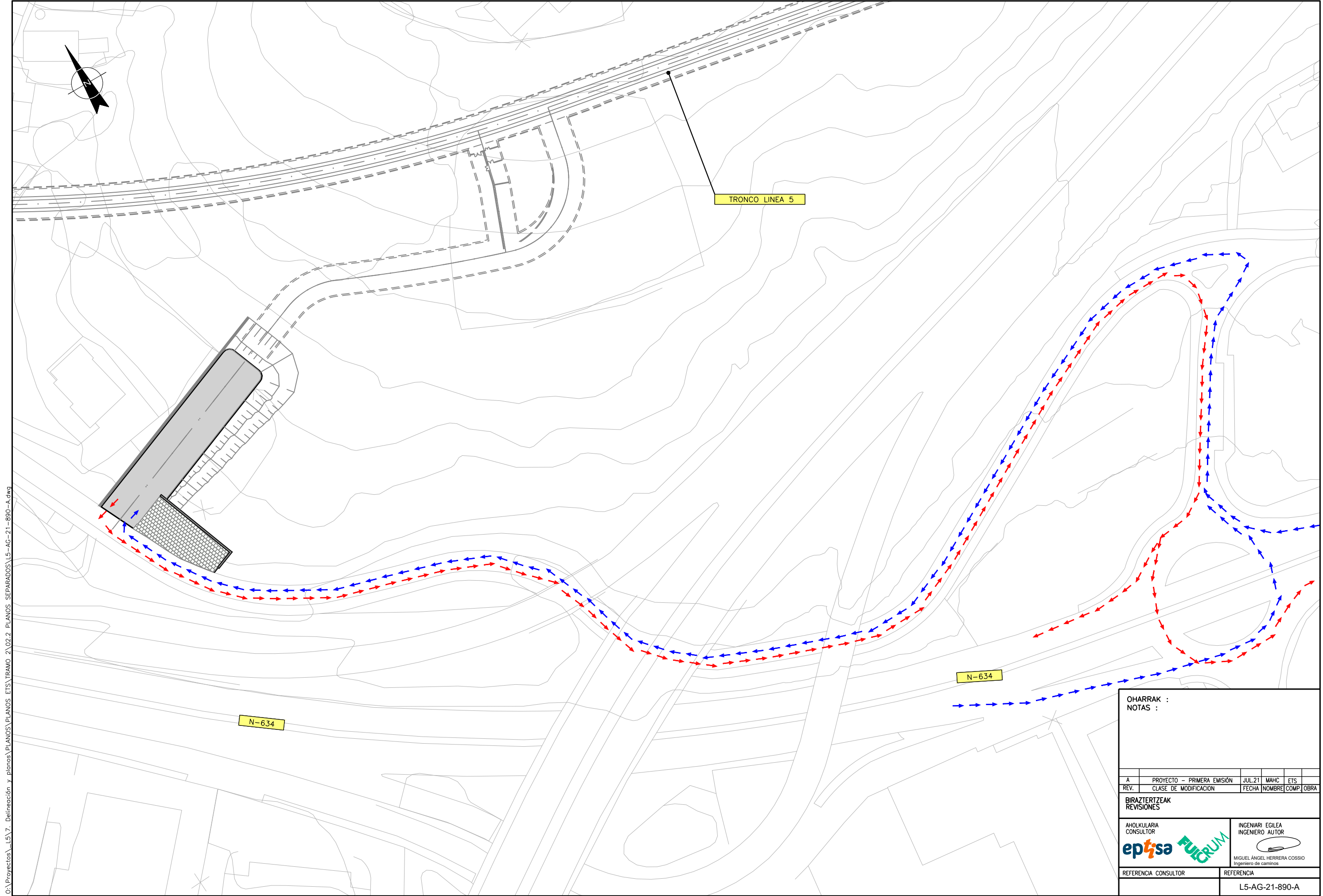
0 4 12 20

ESKALA GRAFIKOA ESCALA GRAFICA

PROIEKTU IZENBURUA TÍTULO DEL PROYECTO  
BILBOKO METROPOLI-TRENBIDEAREN 5. LINEAKO ERAIKUNTZA PROIEKTUA. APERRIBAI - GALDAKAO TARTEA  
PROYECTO CONSTRUCTIVO DE LA LINEA 5 DEL FERROCARRIL METROPOLITANO DE BILBAO. TRAMO APERRIBAI - GALDAKAO

PLANU - IZENBURUA TÍTULO DEL PLANO  
ACCESOS A OBRA Y AREAS LOGISTICAS. OBRAS COMPLEMENTARIAS  
AREA DE INSTALACIONES DEL CONTRATISTA PLANTA GALDAKAO

PLANU-ZNB / N. PLANO  
13.4  
ORRIA / HOJA  
1 SIGUE FIN



O:\Proyectos\L5.7. Delineación y planos\PLANOS\PLANOS ETS\TRAMO 2.02.2. PLANOS SEPARADOS\L5-AG-21-890-A.dwg

OHARRAK :					
NOTAS :					
A	PROYECTO - PRIMERA EMISIÓN	JUL 21	MAHC	ETS	
REV.	CLASE DE MODIFICACION	FECHA	NOMBRE	COMP	OBRA
BIRAZTERTZEAK					
REVISIONES					
AHOLKULARIA CONSULTOR			INGENIARI EGILEA INGENIERO AUTOR		
epi			FUGRUM		
REFERENCIA CONSULTOR			REFERENCIA		
			L5-AG-21-890-A		

**EUSKO JAURLARITZA** GOBIERNO VASCO  
LURRALDE PLANGINTZA, ETXEBIZITZA ETA GARRAIO SAILA DEPARTAMENTO DE PLANIFICACIÓN TERRITORIAL, VIVIENDA Y TRANSPORTES

**ets** euskal trenbide sarea  
PROIEKTUAREN IKUSKAPENA ETA ZUZENDARITZA INSPECCIÓN Y DIRECCIÓN DEL PROYECTO

ESKALA ORIGINALA: ESCALA ORIGINAL  
1/500  
EN DIN A1

0 5 15 25

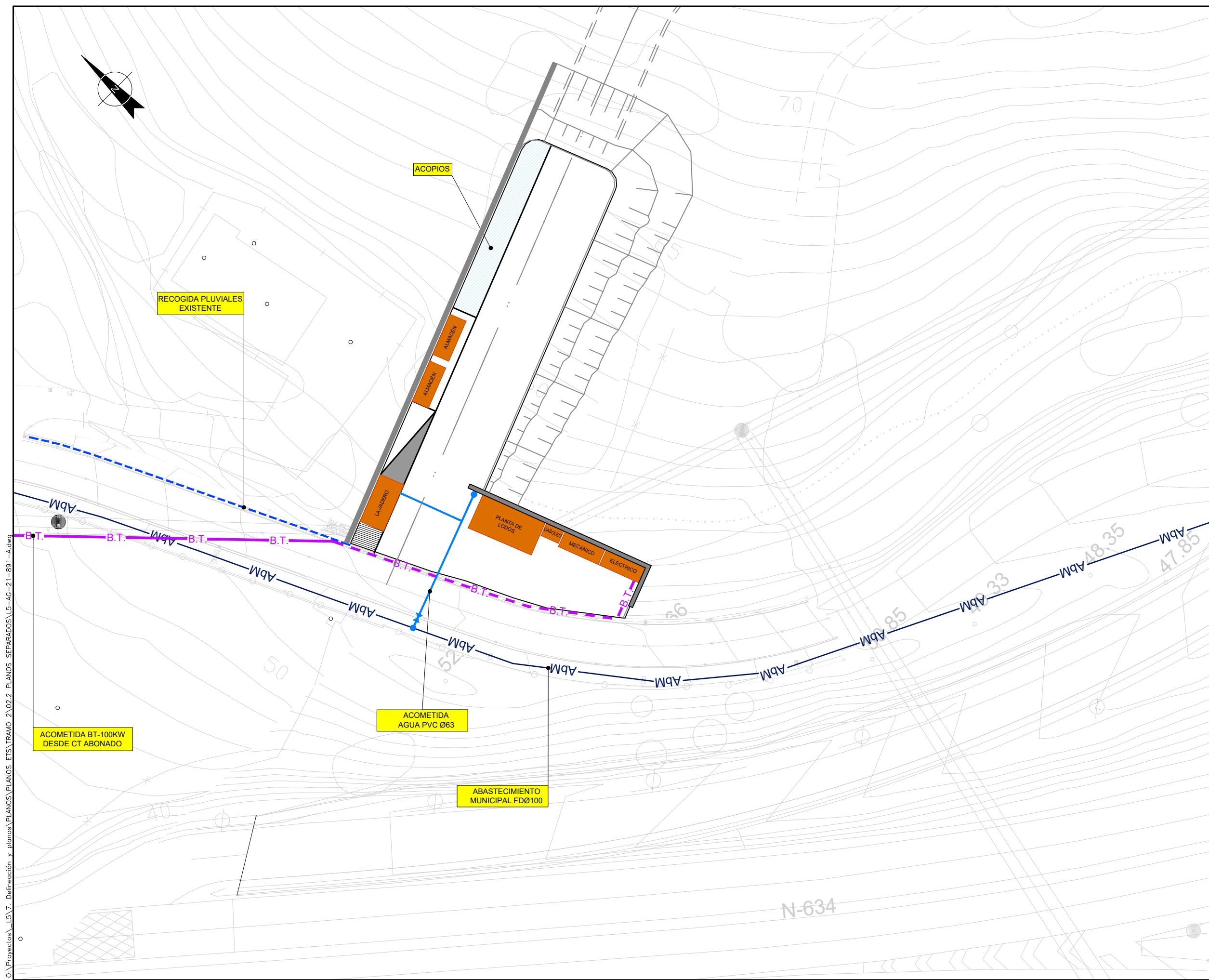
ESKALA GRAFIKOA  
ESCALA GRAFICA

PROIEKTU IZENBURUA TÍTULO DEL PROYECTO  
BILBOKO METROPOLI-TRENBIDEAREN 5. LINEAKO ERAIKUNTZA PROIEKTUA. APERRIBAI - GALDAKAO TARTEA  
PROYECTO CONSTRUCTIVO DE LA LINEA 5 DEL FERROCARRIL METROPOLITANO DE BILBAO. TRAMO APERRIBAI - GALDAKAO

PLANU - IZENBURUA TÍTULO DEL PLANO  
ACCESOS A OBRA Y AREAS LOGISTICAS. OBRAS COMPLEMENTARIAS  
ACCESOS A OBRA POR OLABARRIETA PLANTA

PLANU-ZNB / N. PLANO  
**13.5**  
ORRIA / HOJA  
1 SIGUE FIN

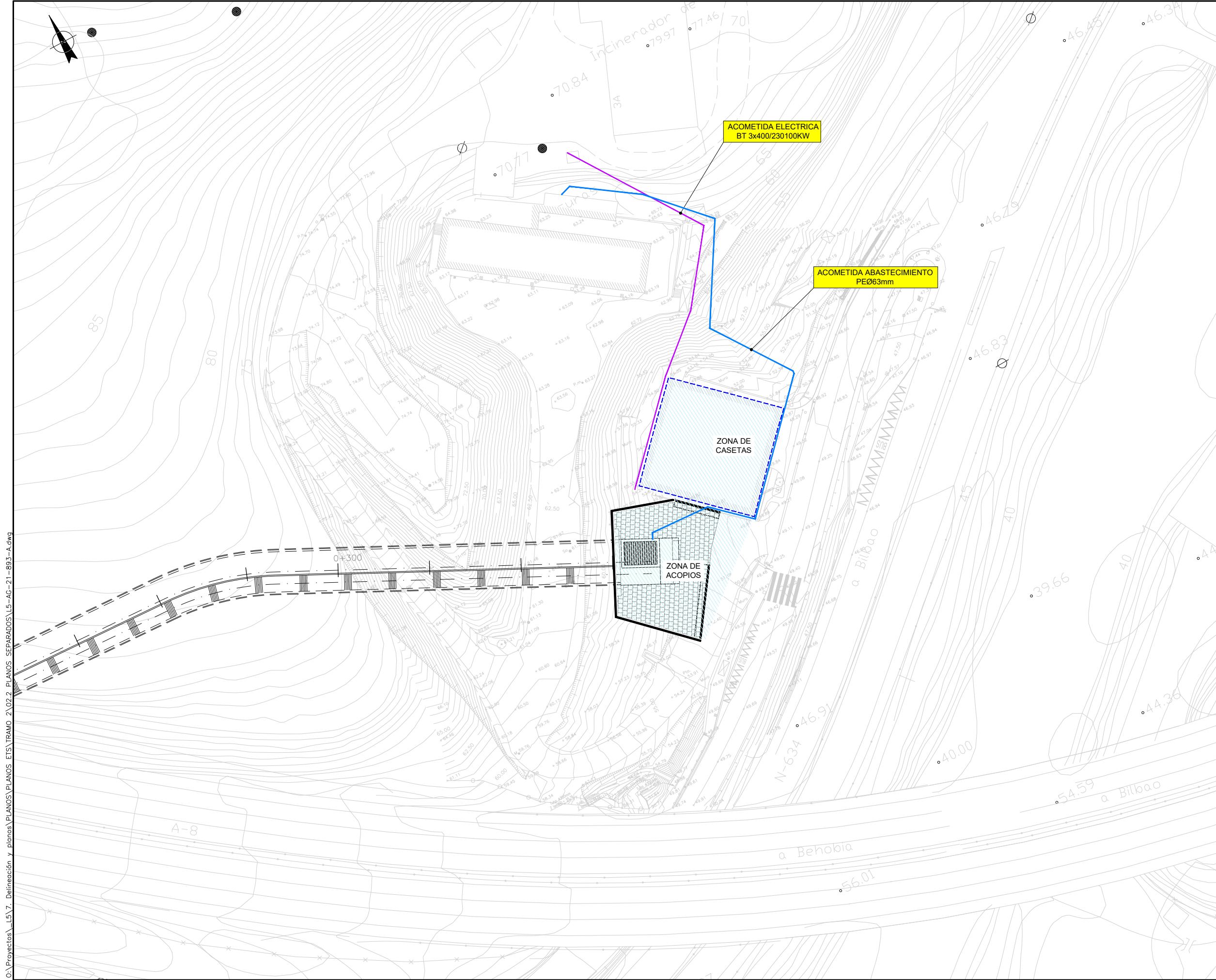
OHARRAK :  
NOTAS :



O:\Proyectos\L57. Delineación y planos\PLANOS PLANOS ETS\TRAMO 2.02.2. PLANOS SEPARADOS\L5-AG-21-891-A.dwg

A	PROYECTO - PRIMERA EMISIÓN	JUL 21	MAHC	ETS	
REV.	CLASE DE MODIFICACION	FECHA	NOMBRE	COMP	OBRA
BIRAZTERTZEAK REVISIONES					
AHOLKULARIA CONSULTOR		INGENIARI EGILEA INGENIERO AUTOR			
epi		FUGRUM			
REFERENCIA CONSULTOR		REFERENCIA			
		L5-AG-21-891-A			






**OHARRAK :**  
**NOTAS :**

La zona casetas se corresponde con el antiguo edificio de bomberos usando las acometidas existentes para los diferentes servicios (abastecimiento, saneamiento, electricidad, etc...)

Para la ejecución de la galería se dispone de una acometida eléctrica (3x400/230V) aérea que alimentará las instalaciones propias de la galería (ventiladores de extracción, tratamiento de aguas, bombeo, etc.) también se ha dispuesto una acometida de agua mediante tubería PEØ63. Estas acometidas quedan definidas en los planos 9.7 acometidas exteriores.

O:\Proyectos\L57. Delineación y planos\PLANOS PLANOS ETS\TRAMO 2\02.2 PLANOS SEPARADOS\L5-AG-21-893-A.dwg

A	PROYECTO - PRIMERA EMISIÓN	JUL.21	MAHC	ETS	
REV.	CLASE DE MODIFICACION	FECHA	NOMBRE	COMP.	OBRA
BIRAZTERTZEAK REVISIONES					
AHOLKULARIA CONSULTOR		INGENIARI EGILEA INGENIERO AUTOR			
epi		 MIGUEL ANGEL HERRERA COSSIO Ingeniero de caminos			
REFERENCIA CONSULTOR		REFERENCIA			
		L5-AG-21-893-A			

**EUSKO JAURLARITZA** GOBIERNO VASCO  
 LURRALDE PLANGINTZA ETXEBIZITZA ETA GARRAIO SAILA DEPARTAMENTO DE PLANIFICACIÓN TERRITORIAL, VIVIENDA Y TRANSPORTES

**ets** euskal trenbide sarea  
 PROIEKTUAREN IKUSKAPENA ETA ZUZENDARITZA INSPECCIÓN Y DIRECCIÓN DEL PROYECTO

ESKALA ORIGINALA: ESCALA ORIGINAL  
 1/500  
 EN DIN A1

0 5 15 25m

ESKALA GRAFIKOA ESCALA GRAFICA

PROIEKTU IZENBURUA TÍTULO DEL PROYECTO  
**BILBOKO METROPOLI-TRENBIDEAREN 5. LINEAKO ERAIKUNTZA PROIEKTUA. APERRIBAI - GALDAKAO TARTEA**  
 PROYECTO CONSTRUCTIVO DE LA LINEA 5 DEL FERROCARRIL METROPOLITANO DE BILBAO. TRAMO APERRIBAI - GALDAKAO

PLANU - IZENBURUA TÍTULO DEL PLANO  
**ACCESOS A OBRA. OBRAS COMPLEMENTARIAS**  
 AREA DE INSTALACIONES DE S.E. ABUSU PLANTA

PLANU-ZNB / N. PLANO  
**13.8**  
 ORRIA / HOJA  
 1 SIGUEFIN