

**ANEJO N° 14.**  
**SERVICIOS AFECTADOS**

**ÍNDICE**

**1. INTRODUCCIÓN ..... 2**

**2. CONTACTOS CON ORGANISMOS Y EMPRESAS ..... 3**

    2.1. INKOLAN. INFORMACIÓN Y COORDINACIÓN DE OBRAS, A.I.E. .... 3

    2.2. EUSKALTEL ..... 4

    2.3. GOBIERNO VASCO..... 7

    2.4. IBERDROLA..... 8

**3. SERVICIOS EXISTENTES ..... 9**

**4. SERVICIOS AFECTADOS ..... 9**

**APÉNDICE I. CORREOS DE SOLICITUD DE INFORMACIÓN Y RESPUESTAS**

## 1. INTRODUCCIÓN

El propósito del presente Anejo es elaborar por una parte el inventario de los servicios existentes afectados por la ejecución de las obras contempladas en el proyecto y por otra proyectar la reposición de la totalidad de los servicios que se vean afectados tanto durante el desarrollo de las obras como durante la explotación de la infraestructura ferroviaria a la que se refiere el Proyecto de Construcción del Túnel de Aginaga.

Tras la pertinente selección y actualización web y telefónica de los contactos correspondientes a los múltiples organismos, compañías, se solicitó información y propuestas de reposición mediante cartas de presentación y solicitud que, en caso de solicitarse, iban acompañadas de los siguientes planos:

- *Plano de situación, escala 1:5.000*
- *Plano de servicios afectados. Planta de situación actual, escala 1:1.000*

Se han realizado visitas de campo que incluyeron el recorrido de la traza, efectuadas con el objeto de verificar y completar sobre el terreno toda la documentación disponible.

## 2. CONTACTOS CON ORGANISMOS Y EMPRESAS

Los Organismos y empresas consultadas cuyas redes pueden verse afectadas por la infraestructura ferroviaria viaria a la que se refiere el Proyecto de Construcción del Túnel de Aguinaga, son los siguientes:

- INKOLAN. Información y Coordinación de Obras
- EUSKALTEL.
- GOBIERNO VASCO.
- IBERDROLA.

### 2.1. INKOLAN. INFORMACIÓN Y COORDINACIÓN DE OBRAS, A.I.E.

Organismo o empresa contactada	INKOLAN. Información y Coordinación de Obras
Dirección web	<a href="http://www.inkolan.com">www.inkolan.com</a>
Dirección	C/ Rodríguez Arias, nº6 48008 Bilbao
Teléfono	944 79 20 25
Correo electrónico	-
Nombre de la persona de contacto	Web
Cargo de la persona de Contacto	-
Fecha de solicitud de la información	17 de abril de 2023
Documentación/ Información solicitada	Información acerca de servicios e instalaciones que queden incluidos dentro del ámbito de las actuaciones del Proyecto
Utilización en el Proyecto	Definición de las afecciones y reposición de los servicios afectados
Documentación/ Información enviada	-
Documentación recibida	Información en soporte digital de redes de servicios de distintas compañías

2.2. EUSKALTEL

Organismo o empresa contactada	EUSKALTEL
Dirección web	<a href="http://www.euskaltel.com">www.euskaltel.com</a>
Dirección	Edificio 809. Parque Científico y Tecnológico de Bizkaia. 48160. Derio. Bizkaia.
Teléfono	944 011 811
Correo electrónico	<a href="mailto:actuacionred@euskaltel.com">actuacionred@euskaltel.com</a>
Nombre de la persona de contacto	-
Cargo de la persona de Contacto	-
Fecha de solicitud de la información	5 de febrero de 2020
Documentación/ Información solicitada	Información acerca de servicios e instalaciones que queden incluidos dentro del ámbito de las actuaciones del Proyecto
Utilización en el Proyecto	Definición de las afecciones y reposición de los servicios afectados
Documentación/ Información enviada	Correo electrónico con planos de situación y posibles servicios afectados.
Documentación recibida	-

Organismo o empresa contactada	EUSKALTEL
Dirección web	<a href="http://www.euskaltel.com">www.euskaltel.com</a>
Dirección	Edificio 809. Parque Científico y Tecnológico de Bizkaia. 48160. Derio. Bizkaia.
Teléfono	944 011 811
Correo electrónico	<a href="mailto:actuacionred@euskaltel.com">actuacionred@euskaltel.com</a>
Nombre de la persona de contacto	-
Cargo de la persona de Contacto	-
Fecha de solicitud de la información	3 de abril de 2020
Documentación/ Información solicitada	Información acerca de servicios e instalaciones que queden incluidos dentro del ámbito de las actuaciones del Proyecto
Utilización en el Proyecto	Definición de las afecciones y reposición de los servicios afectados
Documentación/ Información enviada	Correo electrónico con planos de situación y posibles servicios afectados.
Documentación recibida	-

Organismo o empresa contactada	EUSKALTEL
Dirección web	<a href="http://www.zte.com.cn/">http://www.zte.com.cn/</a>
Dirección	Ibaizabal Bidea, Edif. 226, Planta 0 Parque Tecnológico de Bizkaia, 48170 Zamudio (Bizkaia)
Teléfono	946 853 823 - ext. 53823 / 688 615 460
Correo electrónico	<a href="mailto:rburzaco@ztems.eu">rburzaco@ztems.eu</a>
Nombre de la persona de contacto	Ricardo Burzaco
Cargo de la persona de Contacto	-
Fecha de solicitud de la información	6 de abril de 2020
Documentación/ Información solicitada	Información acerca de servicios e instalaciones que queden incluidos dentro del ámbito de las actuaciones del Proyecto
Utilización en el Proyecto	Definición de las afecciones y reposición de los servicios afectados
Documentación/ Información enviada	Correo electrónico con planos de situación y posibles servicios afectados.
Documentación recibida	-

Organismo o empresa contactada	EUSKALTEL
Dirección web	<a href="http://www.zte.com.cn/">http://www.zte.com.cn/</a>
Dirección	Ibaizabal Bidea, Edif. 226, Planta 0 Parque Tecnológico de Bizkaia, 48170 Zamudio (Bizkaia)
Teléfono	946 853 823 - ext. 53823 / 688 615 460
Correo electrónico	<a href="mailto:rburzaco@ztems.eu">rburzaco@ztems.eu</a>
Nombre de la persona de contacto	Ricardo Burzaco
Cargo de la persona de Contacto	-
Fecha de solicitud de la información	14 de abril de 2020
Documentación/ Información solicitada	Información acerca de servicios e instalaciones que queden incluidos dentro del ámbito de las actuaciones del Proyecto
Utilización en el Proyecto	Definición de las afecciones y reposición de los servicios afectados
Documentación/ Información enviada	Correo electrónico con contactos anteriores, comunicaciones previas con Euskaltel y presupuesto de 2007 para las actuaciones Comunicaciones previas con Euskaltel

Documentación recibida	Planos con la red a modificar Presupuesto estimado para conocimiento de la Administración
------------------------	--

**2.3. GOBIERNO VASCO**

Organismo o empresa contactada	GOBIERNO VASCO
Dirección web	-
Dirección	-
Teléfono	-
Correo electrónico	<a href="mailto:valbeniz@seg.euskadi.eus">valbeniz@seg.euskadi.eus</a>
Nombre de la persona de contacto	Virginia Albéniz
Cargo de la persona de Contacto	-
Fecha de solicitud de la información	23 de abril de 2020
Documentación/ Información solicitada	Información acerca de servicios e instalaciones que queden incluidos dentro del ámbito de las actuaciones del Proyecto
Utilización en el Proyecto	Definición de las afecciones y reposición de los servicios afectados
Documentación/ Información enviada	Correo electrónico con una descripción de la obra, el estado actual y el plazo estimado, junto con un plano de los servicios afectados.
Documentación recibida	Correo para archivo. En conversación telefónica GV indica que únicamente se les informe de las afecciones para su consideración.



2.4. IBERDROLA

Organismo o empresa contactada	IBERDROLA
Dirección web	<a href="http://www.iberdrola.es">www.iberdrola.es</a>
Dirección	-
Teléfono	900 171 171
Correo electrónico	-
Nombre de la persona de contacto	José Ramón
Cargo de la persona de Contacto	Técnico
Fecha de solicitud de la información	14 de abril de 2020
Documentación/ Información solicitada	Información acerca de la conexión con la línea de MT para alimentación de los equipos de túnel.
Utilización en el Proyecto	Alimentación de los sistemas de túnel.
Documentación/ Información enviada	Disponen de un expediente abierto en el que se encuentra toda la información.
Documentación recibida	-

Organismo o empresa contactada	IBERDROLA
Dirección web	<a href="http://www.iberdrola.es">www.iberdrola.es</a>
Dirección	-
Teléfono	900 171 171
Correo electrónico	-
Nombre de la persona de contacto	Gorka
Cargo de la persona de Contacto	Técnico
Fecha de solicitud de la información	28 de julio de 2023
Documentación/ Información solicitada	Información acerca de la conexión con la línea de MT y red hasta el túnel.
Utilización en el Proyecto	Acometida desde línea MT.
Documentación/ Información enviada	Planos
Documentación recibida	Manual técnico de Iberdrola

### 3. SERVICIOS EXISTENTES

Tras estudiar la información recibida por los distintos organismos y compañías que operan en la zona de actuación del Proyecto del Túnel de Aguinaga, se concluye que la única afección se produce al prisma de comunicaciones que discurre paralelo al trazado de la vía actual por el lado izquierdo en el sentido de los PKs ascendentes.

En este prisma de comunicaciones se encuentran las redes de fibra óptica de Euskaltel y Gobierno Vasco, junto con la propia de ETS para la red de comunicaciones ferroviarias. La afección es debida al desmantelamiento de la vía ferroviaria existente.

En el Documento nº 2: Planos, se adjunta un plano con la situación de los servicios de la zona. En este plano se puede comprobar que el nuevo trazado no afecta a ninguna de las restantes redes existentes. La canalización de FO por el nuevo trazado y los puntos de conexión con el prisma existente se encuentran definidos en el Anejo nº 13 Instalaciones de Seguridad y Comunicaciones, así como en los planos correspondientes a ese mismo capítulo.

Cabe destacar la existencia de una línea eléctrica de media tensión (30 kV) propiedad de Iberdrola. Esta línea Usurbil Lasao discurre sensiblemente paralela al trazado del nuevo túnel, por el sur. Esta línea, sin quedar afectada por las actuaciones del proyecto, es donde se realizará la acometida eléctrica para el suministro de energía al túnel, lo que se describe en el Anejo Nº 17 Obras Complementarias.

En el camino de acceso a la boca Este del túnel, tras pasar el apeadero se encuentran varias edificaciones aisladas las cuales cuentan con servicio de electricidad de baja tensión. Las líneas de telefonía que se han identificado en la zona son en su mayoría aéreas.

### 4. SERVICIOS AFECTADOS

Según indicaciones de Euskaltel y Gobierno Vasco, el desvío de las comunicaciones no requiere de ningún tipo de reposición, ya el tendido de fibra y conexión con las redes de comunicaciones actuales lo realizan las propias Euskaltel y Gobierno Vasco una vez finalizados todos los trabajos de desvío del trazado.

Para validar la solución a implementar (entronque con el prisma de comunicaciones actual) únicamente se debe comunicar tanto a Euskaltel como a Gobierno Vasco la alternativa seleccionada para su validación e integración en sus respectivos proyectos de actuación.

Debido a que estas actuaciones sobre la red de comunicaciones no suponen ningún costo extraordinario al proyecto, no se ha destinado ninguna partida para los servicios afectados.

La reposición de la línea de fibra óptica afectada se proyecta, en todo caso, siguiendo las indicaciones de la compañía suministradora, según la Normativa existente.

En la modificación del camino de acceso pueden verse afectadas las líneas subterráneas de baja tensión que dar servicio en la zona. Se prevé mantener las mismas durante la ejecución de los trabajos, teniendo en cuenta una posible reposición en caso de afección directa.

Tras estudiar la información recibida por los distintos organismos y compañías que operan en la zona de actuación del Proyecto del Túnel de Aguinaga, se concluye que el resto de los servicios no se ven afectados por el nuevo trazado.

De acuerdo con la Orden Circular nº 1/2005 sobre los criterios para la redacción y supervisión de proyectos en lo referente a los desvíos de servicios afectados por obras de infraestructura ferroviaria, las reposiciones de éstos que, dada su naturaleza, deban ser ejecutadas por empresas especializadas ajenas al contratista principal de la obra, se incluirán en el Presupuesto para Conocimiento de la Administración, las demás reposiciones de servicios, formarán parte del Presupuesto de Ejecución Material del Proyecto.

**APÉNDICE I. CORREOS DE SOLICITUD DE INFORMACIÓN Y  
RESPUESTAS**

**INKOLAN. INFORMACIÓN Y COORDINACIÓN DE OBRAS**

## ATENCIÓN

Aceptar únicamente en caso de conformidad total con lo indicado a continuación, incluido el coste de la descarga, según tarifas vigentes publicadas en la ventana de este Portal de internet.

# CONDICIONES GENERALES DE LA INFORMACION

## GRAFICA-PLANOS- SUMINISTRADOS

INKOLAN ,facilita a sus Socios y a terceros información digitalizada sobre redes de infraestructuras.

Dicha información, actualizada MENSUALMENTE y procedente de los sistemas de información de cada SOCIO, COLABORADOR y/o AYUNTAMIENTO CONVENIDO, la integra en sus equipos informáticos y la publica en este Portal de Internet.

Los propietarios de las redes: SOCIOS, COLABORADORES y/o AYUNTAMIENTOS CONVENIDOS manifiestan que la información disponible en este Portal de Internet es la que hubieran podido suministrar directamente desde sus propias Oficinas Técnicas.

Asimismo, como servicio complementario a nuestros clientes, INKOLAN gestiona ante los AYUNTAMIENTOS CONVENIDOS propietarios de las redes, la obtención de los planos de sus respectivas canalizaciones NO publicadas en este Portal de Internet. En consecuencia, no podemos responder de la obtención de estos servicios en tiempo y forma al depender de terceros.

### 1. Validez de la Información

Con motivo de la actualización periódica a la que se ve sometida la información suministrada por este portal, se recomienda que la descarga de los ficheros se realice en fechas próximas a las de su utilización

### 2. Autorización Previa

Los propietarios de las redes publicadas en este portal, podrán exigir a los clientes que lo utilizan, su autorización expresa, específica y previa, de la descarga de los ficheros de sus redes y cartografías en casos concretos, tales como el motivo de la descarga, la superficie solicitada, el municipio afectado, etc.

### 3. Tipos de ficheros

Para facilitar a nuestros clientes la interpretación de la información de las redes de canalizaciones, su edición, gestión e impresión ofrecemos gratuitamente un enlace para la descarga del visualizador DWGTrueView 2007 y dos tipos de ficheros de forma simultanea:

El PLANO COMPLETO con todas las cartografías y todas las redes de canalizaciones disponibles en la zona solicitada, la información se suministra separada por capas de cada operador y con el detalle que se indica en la leyenda, que se adjunta en la descarga.

El PLANO INICIAL solamente con una cartografía, la General de Fondo y la representación simplificada de todas las redes de canalizaciones publicadas en la zona seleccionada por el cliente, agrupando la información para facilitar su comprensión, la información se suministra separada por capas de cada operador y con el detalle que se indica en la leyenda, que se adjunta en la descarga.

El cliente descarga automáticamente los dos tipos de planos y utiliza el que considere oportuno.

### 4. Confidencialidad y prohibiciones.

El usuario conviene en que la información suministrada es de carácter confidencial y está destinada, única y exclusivamente, al fin indicado en la solicitud.

Cualquier violación de la prohibición de su entrega a terceros, así como su utilización para fines distintos, harán responsable al infractor de las acciones legales pertinentes y de la responsabilidad de indemnizar los daños y perjuicios ocasionados.

#### Actualización MENSUAL

La información gráfica, planos, de las redes de servicios de los SOCIOS, COLABORADORES que están depositados en nuestras Bases de Datos, es actualizada MENSUALMENTE por parte de sus propietarios

Los planos de los AYUNTAMIENTOS CONVENIDOS que están depositados en nuestras Bases de Datos, son actualizados también periódicamente

### 5. Cartografías

La Cartografía General de Fondo utilizada para situar la zona de interés y como soporte común de las redes digitalizadas de los SOCIOS, COLABORADORES y/o AYUNTAMIENTOS CONVENIDOS ha sido obtenida a partir de las diferentes cartografías proporcionadas por los propietarios de las redes.

Todas las cartografías publicadas en este Portal de Internet son gratuitas y han sido cedidas gratuitamente por los SOCIOS, COLABORADORES y/o AYUNTAMIENTOS CONVENIDOS.

Para optimizar la ubicación de las redes publicadas, ofrecemos gratuitamente todas las cartografías disponibles en la zona delimitada por el cliente para que superponga cada red de canalización sobre su correspondiente cartografía obteniendo así el mismo plano que hubiera recibido de los SOCIOS, COLABORADORES y/o AYUNTAMIENTOS CONVENIDOS.

### 6. Grado de exactitud de la información

La información que facilita INKOLAN tiene carácter exclusivamente orientativo, de modo que la concreta ubicación de las instalaciones documentadas podría diferir de la reflejada en los planos y debe ser PREVIAMENTE contrastada en detalle con los operadores correspondientes.

El PLANO INICIAL puede aumentar las posibles desviaciones respecto a los diferentes PLANOS INDIVIDUALES que pueden obtener los clientes a partir de las cartografías y redes de cada SOCIO, COLABORADOR y AYUNTAMIENTO CONVENIDO representadas en el PLANO COMPLETO.

En la Carta de Acompañamiento se identifican las personas de contacto de cada SOCIO, COLABORADOR y AYUNTAMIENTO CONVENIDO que facilitaran esta información

### 7. Redes de Operadores No Asociados a INKOLAN

Comunicamos que además de las canalizaciones de los SOCIOS, COLABORADORES y AYUNTAMIENTOS CONVENIDOS cuya información suministramos, pueden existir en el ámbito geográfico solicitado por nuestros Clientes otras canalizaciones de telecomunicaciones y/o otros servicios p.e.: redes eléctricas del cliente.

Para facilitar su identificación, en cada municipio se detallan los Operadores que disponen de despliegue de redes de canalizaciones en el término municipal.

### 8. Redacción de Proyectos

Consideramos que tanto la calidad como el contenido de la información gráfica-planos- como los Condicionantes Generales de INKOLAN y los Condicionantes

Particulares y la SIMBOLOGIA de los SOCIOS y COLABORADORES publicados en este Portal de Internet es suficiente para los redactores de proyectos.

En cualquier caso, si necesitasen información adicional para completar la documentación de los proyectos, la obtendrán de las Personas de Contacto de cada SOCIO, COLABORADOR ó AYUNTAMIENTO CONVENIDO que se detallan en la Carta de Acompañamiento

Nuestros archivos de información se descargan en el sistema de coordenadas oficial ETRS89.

#### 9. Ejecución de Obras

Con relación a la ejecución de las obras, durante la misma se deberán adoptar todas las medidas de seguridad laboral necesarias teniendo en cuenta que pueden encontrarse, entre otras, con instalaciones eléctricas en tensión ó gas a presión.

En concreto, para evitar que se produzcan daños en las instalaciones existentes de energía eléctrica, agua, gas y telecomunicaciones, ANTES de iniciar cualquier excavación, o la localización de alguna instalación, deberán comprobar en el terreno la exacta ubicación de las mismas avisando previamente a las Personas de Contacto de cada SOCIO, COLABORADOR ó AYUNTAMIENTO CONVENIDO que figuran en la Carta de Acompañamiento.

En todo caso, la empresa propietaria de la obra será la responsable de los daños y perjuicios que pudieran originarse de las obras que tienen previsto ejecutar. Si durante la ejecución de la obra surgieran problemas es recomendable ponerse en contacto a la mayor brevedad con la persona indicada en la carta de Acompañamiento de la empresa suministradora correspondiente.

#### 10. Modificación de instalaciones existentes.

Si a la vista de la información suministrada por INKOLAN, se considera necesario modificar alguna de las instalaciones existentes, deberán Uds. contactar PREVIAMENTE con la empresa operadora afectada a fin de que se establezcan las Condiciones Técnicas y Económicas de la modificación.

También deberán tener en cuenta y cumplir en su integridad los Condicionantes Técnicos Generales y Particulares de los Socios y Colaboradores que están en este Portal de Internet.

INKOLAN a 17/04/2023 8:52:48 (HORA PENINSULAR), la consulta se ha realizado con los siguientes datos:

Nº Solicitud de información: [SI2300912](#)

Empresa solicitante: Team Ingeniería, SL

Descripción: **Proyecto viario**

Usuario: **ALEXANDER SARRIA LEJARZA**

Provincia: **Gipuzkoa**

Municipio: **Usurbil**

Dirección: **n/d, s/n**

Las personas de contacto para este municipio son:

Institución	Contacto	Teléfono	e-mail
Aguas Añarbe	Marco Ortega Moral	943213199	mortega@agasa.eus
AYUNTAMIENTO DE USURBIL	JOXE ANTONIO ALTUNA	943 37-19-90	usurbil@udal.gipuzkoa.net
Correos y Telegrafos	Jon Saracho Martin	944709305	jon.saracho@correos.com
Telefonica	Buzón Telefónica	1004	VARIACIONES_PLANTA_EXTERIOR@TELEFONICA.COM
Nortegas Energía Redes S.A.	Josune Telleria Gil	943651341	josune.telleria@nortegas.es
Euskaltel	Ricardo Burzaco	688615460	rburzaco@ztems.eu
ORANGE-JAZZTEL	OSFI Correo electrónico		ssaaorange@elecnor.es
I-DE	Teodoro Ruiz Gutierrez	699528894	truiz@iberdrola.es

Redes solicitadas:

Red	Acción
CARTOGRAFIA NORTEGAS ENERGIA REDES	Descargada
TELEFONICA	Descargada
EUSKALTEL	Descargada
CARTOGRAFIA EUSKALTEL	Descargada
CARTOGRAFIA TELEFONICA	Descargada
CARTOGRAFIA GIPUZKOAKO URAK	Descargada
CARTOGRAFIA I-DE REDES ELECTRICAS INTELIGENTES	Descargada
CARTOGRAFIA GENERAL	Descargada
I-DE REDES ELECTRICAS INTELIGENTES	Descargada
F.O. Gobierno Vasco	Solicitada bajo pedido
AYUNTAMIENTO DE USURBIL	No solicitada bajo pedido
Correos y Telegrafos	No solicitada bajo pedido

En el caso de que hubiese solicitado también redes de Operadores No Asociados y/o Redes Municipales cuya gestión de obtención nos ha encargado, si recibiésemos los planos y/o ficheros de estas empresas ó Ayuntamiento serán remitidos en sucesivas entregas posteriores aplicándose en su caso los incrementos por Soporte y Forma de envío especificados en nuestras Tarifas de Precios publicadas en este Portal.

Las redes "**Solicitadas bajo pedido**", **NO ESTÁN INCLUIDAS EN EL PRECIO DE ESTA DESCARGA**

**Nuestros archivos de información se descargan en el sistema de coordenadas oficial ETRS89.**

COD.VERIFICACION: c0733973953dd360d376ae602b5c974c / c1d609fb61c7e13af30dd6264138636f





**EUSKALTEL**

## Íñigo Santamaría - TEAM Ingeniería

---

**De:** Íñigo Santamaría - TEAM Ingeniería <isantamaria@teamingeneria.com>  
**Enviado el:** miércoles, 5 de febrero de 2020 13:20  
**Para:** 'actuacionred@euskaltel.com'  
**Asunto:** Afección a la red-Usurbil-Proyecto de construcción del túnel de Aginaga  
**Datos adjuntos:** PLANO COMPLETO SI2000150.dwg; PLANO COMPLETO SI2000152.dwg; 13-SSAA.dwg

Buenos días:

Por necesidad del proyecto referente al “Proyecto de construcción del túnel de Aginaga” en el que se prevé la ejecución de un túnel con un nuevo trazado ferroviario en Aginaga, unirá los municipios de Usurbil (boca Este) con Aia (boca Oeste), se han consultado los servicios de afecciones a redes a través de la plataforma INKOLAN, donde se aprecia que existe una línea de fibra óptica de Euskaltel.

Esta línea de fibra óptica (red troncal) discurre a lo largo de todo el trazado por el margen izquierdo de la vía ferroviaria actual (sentido de avance de los P.P.K.K.). La afección es debida al desmantelamiento de la vía ferroviaria existente debido a la modificación del trazado para la construcción de un túnel, por el que se proyectará la instalación de nuevos tubos para el paso de fibra.

Debido a la existencia de un proyecto anterior del año 2007, ya se realizó esta misma consulta a Euskaltel en 2006, por la que entonces se previó un presupuesto con los siguientes conceptos:

- “Reposición provisional de fibra óptica por catenaria. Incluye el tendido del cable, preparación, empalmes, conectorización, trabajos generales de mantenimiento y equipos de alimentación y todos los materiales necesarios. Valoración según euskaltel”, por un importe de 25.905,96€.
- “Reposición definitiva fibra óptica en canalización. Incluye el tendido del cable, preparación, empalmes, conectorización, trabajos generales de mantenimiento y equipos de alimentación y todos los materiales necesarios. Valoración según euskaltel”, por un importe de 24.488,66€.

Para su incorporación al nuevo proyecto de construcción, se solicita un proyecto de modificación de red e infraestructura o, al menos, un presupuesto actualizado sobre esta reposición, así como el número y características de la canalización, así como cualquier otra información relevante que tenga que ser tenida en cuenta en el proyecto.

Dejamos los datos de contacto para cualquier otra información que se requiera.

**Nombre de la empresa redactora del proyecto:** TEAM INGENIERÍA Y CONSULTORÍA

**Datos responsable técnico del proyecto:** IÑIGO SANTAMARIA  
[isantamaria@teamingeneria.com](mailto:isantamaria@teamingeneria.com)  
944 03 68 30

**Se adjuntan planos formato “.dwg”:** Plano Red Euskaltel Usurbil (Boca este)-> **PLANO COMPLETO SI2000150.dwg**  
Plano Red Euskaltel Aia (Boca Oeste) -> **PLANO COMPLETO SI2000152.dwg**  
Plano Servicios Afectados (Trazado a demantelar y reponer) -> **13-SSAA.dwg**

Gracias y un saludo.

**Marta Saez**

**Ingeniera Civil**

**TEAM INGENIERÍA**

Parque Tecnológico de Bizkaia. Laida Bidea, Edificio 207 C

48170 Zamudio, Bizkaia, Spain

T. (+34) 944 036 830

F. (+34) 944 036 831

En cumplimiento de la normativa de protección de datos y de la legislación vigente que aplica le informamos que el Responsable de Tratamiento es TEAM Ingeniería y Consultoría, S.L. y tratamos la información que nos facilita con el fin de prestarles el servicio solicitado, así como para el envío de la información relacionada con nuestros servicios. La base jurídica que legitima este tratamiento es la ejecución de un contrato y/o el consentimiento prestado por el interesado. Los datos pueden ser cedidos a terceros para el cumplimiento del contrato o servicio prestado. Usted tiene derecho a obtener confirmación sobre como en TEAM Ingeniería y Consultoría, S.L. estamos tratando sus datos personales, por tanto tiene derecho a acceder, rectificar o solicitar su supresión, oposición o limitación al tratamiento de los mismos, en la siguiente dirección [info@teamingeneria.com](mailto:info@teamingeneria.com) Más información en nuestra página web: [www.teamingeneria.com](http://www.teamingeneria.com)

## Íñigo Santamaría - TEAM Ingeniería

---

**De:** Íñigo Santamaría - TEAM Ingeniería <isantamaria@teamingeneria.com>  
**Enviado el:** viernes, 3 de abril de 2020 12:03  
**Para:** 'actuacionred@euskaltel.com'  
**Asunto:** RV: Afección a la red-Usurbil-Proyecto de construcción del túnel de Aguinaga  
**Datos adjuntos:** PLANO COMPLETO SI2000150.dwg; PLANO COMPLETO SI2000152.dwg; 13-SSAA.dwg; Presupuesto Euskaltel 2006.pdf

Buenos días:

En relación al “Proyecto de construcción del túnel de Aginaga” que se está redactando actualmente, y debido a que se han detectado afecciones a la red de Euskaltel que discurre paralela a la vía sobre la que se va a actuar, se solicita nos puedan dar respuesta al correo enviado el 5 de febrero y que se adjunta más abajo.

Además de la información del correo anterior, se adjunta el presupuesto original elaborado por Euskaltel por si pudiera ser de utilidad.

Sería de agradecer que contactaran por favor conmigo para poder comentar los detalles del proyecto, o nos facilitaran un teléfono para que podamos contactar nosotros.

Datos responsable técnico del proyecto: IÑIGO SANTAMARIA  
isantamaria@teamingeneria.com  
944 03 68 30 / 669 398729

Muchas gracias y un saludo,

### **Iñigo Santamaría**

#### **Responsable de Instalaciones**

Parque Tecnológico de Bizkaia. Laida Bidea, Edificio 207 C

48170 Zamudio, Bizkaia, Spain

T. (+34) 944 036 830 - M. (+34) 669 398 729



"En cumplimiento de la normativa de protección de datos y de la legislación vigente que aplica le informamos que el Responsable de Tratamiento es TEAM Ingeniería y Consultoría, S.L. y tratamos la información que nos facilita con el fin de prestarles el servicio solicitado, así como para el envío de la información relacionada con nuestros servicios. La base jurídica que legitima este tratamiento es la ejecución de un contrato y/o el consentimiento prestado por el interesado. Los datos pueden ser cedidos a terceros para el cumplimiento del contrato o servicio prestado. Usted tiene derecho a obtener confirmación sobre como en TEAM Ingeniería y Consultoría, S.L. estamos tratando sus datos personales, por tanto tiene derecho a acceder, rectificar o solicitar su supresión, oposición o limitación al tratamiento de los mismos, en la siguiente dirección [info@teamingeneria.com](mailto:info@teamingeneria.com) Más información en nuestra página web: [www.teamingeneria.com](http://www.teamingeneria.com)."

---

**De:** Íñigo Santamaría - TEAM Ingeniería <isantamaria@teamingeneria.com>  
**Enviado el:** miércoles, 5 de febrero de 2020 13:20  
**Para:** 'actuacionred@euskaltel.com' <actuacionred@euskaltel.com>  
**Asunto:** Afección a la red-Usurbil-Proyecto de construcción del túnel de Aguinaga

Buenos días:

Por necesidad del proyecto referente al “Proyecto de construcción del túnel de Aginaga” en el que se prevé la ejecución de un túnel con un nuevo trazado ferroviario en Aginaga, unirá los municipios de Usurbil (boca Este) con Aia (boca Oeste), se han consultado los servicios de afecciones a redes a través de la plataforma INKOLAN, donde se aprecia que existe una línea de fibra óptica de Euskaltel.

Esta línea de fibra óptica (red troncal) discurre a lo largo de todo el trazado por el margen izquierdo de la vía ferroviaria actual (sentido de avance de los P.P.K.K.). La afección es debida al desmantelamiento de la vía ferroviaria existente debido a la modificación del trazado para la construcción de un túnel, por el que se proyectará la instalación de nuevos tubos para el paso de fibra.

Debido a la existencia de un proyecto anterior del año 2007, ya se realizó esta misma consulta a Euskaltel en 2006, por la que entonces se previó un presupuesto con los siguientes conceptos:

- “Reposición provisional de fibra óptica por catenaria. Incluye el tendido del cable, preparación, empalmes, conectorización, trabajos generales de mantenimiento y equipos de alimentación y todos los materiales necesarios. Valoración según euskaltel”, por un importe de 25.905,96€.
- “Reposición definitiva fibra óptica en canalización. Incluye el tendido del cable, preparación, empalmes, conectorización, trabajos generales de mantenimiento y equipos de alimentación y todos los materiales necesarios. Valoración según euskaltel”, por un importe de 24.488,66€.

Para su incorporación al nuevo proyecto de construcción, se solicita un proyecto de modificación de red e infraestructura o, al menos, un presupuesto actualizado sobre esta reposición, así como el número y características de la canalización, así como cualquier otra información relevante que tenga que ser tenida en cuenta en el proyecto.

Dejamos los datos de contacto para cualquier otra información que se requiera.

**Nombre de la empresa redactora del proyecto:** TEAM INGENIERÍA Y CONSULTORÍA

**Datos responsable técnico del proyecto:** IÑIGO SANTAMARIA  
[isantamaria@teamingeneria.com](mailto:isantamaria@teamingeneria.com)  
944 03 68 30

**Se adjuntan planos formato “.dwg”:** Plano Red Euskaltel Usurbil (Boca este)-> **PLANO COMPLETO SI2000150.dwg**  
Plano Red Euskaltel Aia (Boca Oeste) -> **PLANO COMPLETO SI2000152.dwg**  
Plano Servicios Afectados (Trazado a demantelar y reponer) -> **13-SSAA.dwg**

Gracias y un saludo.

**Marta Saez**

**Ingeniera Civil**

**TEAM INGENIERÍA**

Parque Tecnológico de Bizkaia. Laida Bidea, Edificio 207 C

48170 Zamudio, Bizkaia, Spain

T. (+34) 944 036 830

F. (+34) 944 036 831

En cumplimiento de la normativa de protección de datos y de la legislación vigente que aplica le informamos que el Responsable de Tratamiento es TEAM Ingeniería y Consultoría, S.L. y tratamos la información que nos facilita con el fin de prestarles el servicio solicitado, así como para el envío de la información relacionada con nuestros servicios. La base jurídica que legitima este tratamiento es la ejecución de un contrato y/o el consentimiento prestado por el interesado. Los datos pueden ser cedidos a terceros para el cumplimiento del contrato o servicio prestado. Usted tiene derecho a obtener confirmación sobre como en TEAM Ingeniería y Consultoría, S.L. estamos tratando sus datos personales, por tanto tiene derecho a acceder, rectificar o solicitar su supresión, oposición o limitación al tratamiento de los mismos, en la siguiente dirección [info@teamingeneria.com](mailto:info@teamingeneria.com) Más información en nuestra página web: [www.teamingeneria.com](http://www.teamingeneria.com)

## Íñigo Santamaría - TEAM Ingeniería

---

**De:** Íñigo Santamaría - TEAM Ingeniería <isantamaria@teamingeneria.com>  
**Enviado el:** lunes, 6 de abril de 2020 10:56  
**Para:** 'rburzaco@ztems.eu'  
**Asunto:** RV: Afección a la red-Usurbil-Proyecto de construcción del túnel de Aguinaga  
**Datos adjuntos:** PLANO COMPLETO SI2000150.dwg; PLANO COMPLETO SI2000152.dwg; 13-SSAA.dwg; Presupuesto Euskaltel 2006.pdf

Buenos días, Ricardo:

Te escribo de la empresa TEAM INGENIERÍA en relación al proyecto de construcción del túnel de Aginaga, debido a que existen afecciones a la red de Euskaltel en la zona. La información la hemos obtenido de Inkolan y para gestionarlo hemos escrito un par de veces al correo que aparecía en el anexo de Euskaltel. No hemos obtenido respuesta en dos meses y al final hemos encontrado también tu correo, quizás puedas ayudarnos a gestionarlo.

La información relevante y mis datos de contacto están en los correos anteriores.

Muchas gracias y un saludo,

### Íñigo Santamaría

#### Responsable de Instalaciones

Parque Tecnológico de Bizkaia. Laida Bidea, Edificio 207 C

48170 Zamudio, Bizkaia, Spain

T. (+34) 944 036 830 - M. (+34) 669 398 729



"En cumplimiento de la normativa de protección de datos y de la legislación vigente que aplica le informamos que el Responsable de Tratamiento es TEAM Ingeniería y Consultoría, S.L. y tratamos la información que nos facilita con el fin de prestarles el servicio solicitado, así como para el envío de la información relacionada con nuestros servicios. La base jurídica que legitima este tratamiento es la ejecución de un contrato y/o el consentimiento prestado por el interesado. Los datos pueden ser cedidos a terceros para el cumplimiento del contrato o servicio prestado. Usted tiene derecho a obtener confirmación sobre como en TEAM Ingeniería y Consultoría, S.L. estamos tratando sus datos personales, por tanto tiene derecho a acceder, rectificar o solicitar su supresión, oposición o limitación al tratamiento de los mismos, en la siguiente dirección [info@teamingeneria.com](mailto:info@teamingeneria.com) Más información en nuestra página web: [www.teamingeneria.com](http://www.teamingeneria.com)."

---

**De:** Íñigo Santamaría - TEAM Ingeniería <isantamaria@teamingeneria.com>

**Enviado el:** viernes, 3 de abril de 2020 12:03

**Para:** 'actuacionred@euskaltel.com' <actuacionred@euskaltel.com>

**Asunto:** RV: Afección a la red-Usurbil-Proyecto de construcción del túnel de Aguinaga

Buenos días:

En relación al "Proyecto de construcción del túnel de Aginaga" que se está redactando actualmente, y debido a que se han detectado afecciones a la red de Euskaltel que discurre paralela a la vía sobre la que se va a actuar, se solicita nos puedan dar respuesta al correo enviado el 5 de febrero y que se adjunta más abajo.

Además de la información del correo anterior, se adjunta el presupuesto original elaborado por Euskaltel por si pudiera ser de utilidad.

Sería de agradecer que contactaran por favor conmigo para poder comentar los detalles del proyecto, o nos facilitaran un teléfono para que podamos contactar nosotros.

Datos responsable técnico del proyecto: IÑIGO SANTAMARIA  
[isantamaria@teamingeneria.com](mailto:isantamaria@teamingeneria.com)

Muchas gracias y un saludo,

## Iñigo Santamaría

### Responsable de Instalaciones

Parque Tecnológico de Bizkaia. Laida Bidea, Edificio 207 C

48170 Zamudio, Bizkaia, Spain

T. (+34) 944 036 830 - M. (+34) 669 398 729



"En cumplimiento de la normativa de protección de datos y de la legislación vigente que aplica le informamos que el Responsable de Tratamiento es TEAM Ingeniería y Consultoría, S.L. y tratamos la información que nos facilita con el fin de prestarles el servicio solicitado, así como para el envío de la información relacionada con nuestros servicios. La base jurídica que legitima este tratamiento es la ejecución de un contrato y/o el consentimiento prestado por el interesado. Los datos pueden ser cedidos a terceros para el cumplimiento del contrato o servicio prestado. Usted tiene derecho a obtener confirmación sobre como en TEAM Ingeniería y Consultoría, S.L. estamos tratando sus datos personales, por tanto tiene derecho a acceder, rectificar o solicitar su supresión, oposición o limitación al tratamiento de los mismos, en la siguiente dirección [info@teamingeneria.com](mailto:info@teamingeneria.com) Más información en nuestra página web: [www.teamingeneria.com](http://www.teamingeneria.com)."

---

**De:** Iñigo Santamaría - TEAM Ingeniería <[isantamaria@teamingeneria.com](mailto:isantamaria@teamingeneria.com)>

**Enviado el:** miércoles, 5 de febrero de 2020 13:20

**Para:** 'actuacionred@euskaltel.com' <[actuacionred@euskaltel.com](mailto:actuacionred@euskaltel.com)>

**Asunto:** Afección a la red-Usurbil-Proyecto de construcción del túnel de Aguinaga

Buenos días:

Por necesidad del proyecto referente al "Proyecto de construcción del túnel de Aginaga" en el que se prevé la ejecución de un túnel con un nuevo trazado ferroviario en Aginaga, unirá los municipios de Usurbil (boca Este) con Aia (boca Oeste), se han consultado los servicios de afecciones a redes a través de la plataforma INKOLAN, donde se aprecia que existe una línea de fibra óptica de Euskaltel.

Esta línea de fibra óptica (red troncal) discurre a lo largo de todo el trazado por el margen izquierdo de la vía ferroviaria actual (sentido de avance de los P.P.K.K.). La afección es debida al desmantelamiento de la vía ferroviaria existente debido a la modificación del trazado para la construcción de un túnel, por el que se proyectará la instalación de nuevos tubos para el paso de fibra.

Debido a la existencia de un proyecto anterior del año 2007, ya se realizó esta misma consulta a Euskaltel en 2006, por la que entonces se previó un presupuesto con los siguientes conceptos:

- "Reposición provisional de fibra óptica por catenaria. Incluye el tendido del cable, preparación, empalmes, conectorización, trabajos generales de mantenimiento y equipos de alimentación y todos los materiales necesarios. Valoración según euskaltel", por un importe de 25.905,96€.
- "Reposición definitiva fibra óptica en canalización. Incluye el tendido del cable, preparación, empalmes, conectorización, trabajos generales de mantenimiento y equipos de alimentación y todos los materiales necesarios. Valoración según euskaltel", por un importe de 24.488,66€.

Para su incorporación al nuevo proyecto de construcción, se solicita un proyecto de modificación de red e infraestructura o, al menos, un presupuesto actualizado sobre esta reposición, así como el número y características de la canalización, así como cualquier otra información relevante que tenga que ser tenida en cuenta en el proyecto.

Dejamos los datos de contacto para cualquier otra información que se requiera.

**Nombre de la empresa redactora del proyecto:** TEAM INGENIERÍA Y CONSULTORÍA

**Datos responsable técnico del proyecto:**

IÑIGO SANTAMARIA

[isantamaria@teamingeneria.com](mailto:isantamaria@teamingeneria.com)

944 03 68 30

**Se adjuntan planos formato “.dwg”:** Plano Red Euskaltel Usurbil (Boca este)-> **PLANO COMPLETO SI2000150.dwg**  
Plano Red Euskaltel Aia (Boca Oeste) -> **PLANO COMPLETO**  
**SI2000152.dwg**  
**SSAA.dwg** Plano Servicios Afectados (Trazado a demantelar y reponer) -> **13-**

Gracias y un saludo.

**Marta Saez**

**Ingeniera Civil**

**TEAM INGENIERÍA**

Parque Tecnológico de Bizkaia. Laida Bidea, Edificio 207 C

48170 Zamudio, Bizkaia, Spain

T. (+34) 944 036 830

F. (+34) 944 036 831

En cumplimiento de la normativa de protección de datos y de la legislación vigente que aplica le informamos que el Responsable de Tratamiento es TEAM Ingeniería y Consultoría, S.L. y tratamos la información que nos facilita con el fin de prestarles el servicio solicitado, así como para el envío de la información relacionada con nuestros servicios. La base jurídica que legitima este tratamiento es la ejecución de un contrato y/o el consentimiento prestado por el interesado. Los datos pueden ser cedidos a terceros para el cumplimiento del contrato o servicio prestado. Usted tiene derecho a obtener confirmación sobre como en TEAM Ingeniería y Consultoría, S.L. estamos tratando sus datos personales, por tanto tiene derecho a acceder, rectificar o solicitar su supresión, oposición o limitación al tratamiento de los mismos, en la siguiente dirección [info@teamingeneria.com](mailto:info@teamingeneria.com) Más información en nuestra página web: [www.teamingeneria.com](http://www.teamingeneria.com)



## Íñigo Santamaría - TEAM Ingeniería

---

**De:** Íñigo Santamaría - TEAM Ingeniería <isantamaria@teamingeneria.com>  
**Enviado el:** martes, 14 de abril de 2020 19:04  
**Para:** 'rburzaco@ztems.eu'  
**Asunto:** Información túnel Aginaga  
**Datos adjuntos:** Eusk\_ANEJO 14 SERV AFEC.V3.pdf; Eusk\_a-4presup0011.pdf; Eusk\_ApendiceCartasSolicitudInfyRespuestas.pdf

Buenas tardes, Ricardo:

Como hemos hablado antes, te mando información sobre el túnel, de momento:

- Memoria. Contactos anteriores con Euskaltel (archivo *Eusk\_ANEJO 14 SERV AFEC.V3*)
- Presupuesto de 2007 para las actuaciones. (archivo *Eusk\_a-4presup0011*)
- Comunicaciones previas con Euskaltel (archivo *Eusk\_ApendiceCartasSolicitudInfyRespuestas*)
- No hay descripción de los conceptos en el pliego, por lo que no puedo adjuntarte nada.
- En relación a las afecciones a la red actual de Euskaltel, comentarte que no se va a afectar la vía existente y la idea es llevar la canalización y el cableado hasta el punto de conexión para poder realizar esta una vez finalizado el cambio de vía, si es que esto es posible.

Si te parece lo revisáis y nos dices. De vuestra parte necesitaríamos, básicamente:

- Actuaciones de reposición y presupuesto
- Necesidades de canalización en el nuevo trazado, para tenerlo en cuenta y reservarlas
- Arquetas existentes (si es que hay alguna más de las que aparecen en los planos que ya tenemos) y puntos de conexión a la red actual (entendemos que puede ser en alguna de estas arquetas)

Si quieres, llámame y hablamos para cualquier aclaración.

Muchas gracias. Un saludo,

### Íñigo Santamaría

#### Responsable de Instalaciones

Parque Tecnológico de Bizkaia. Laida Bidea, Edificio 207 C

48170 Zamudio, Bizkaia, Spain

T. (+34) 944 036 830 - M. (+34) 669 398 729



"En cumplimiento de la normativa de protección de datos y de la legislación vigente que aplica le informamos que el Responsable de Tratamiento es TEAM Ingeniería y Consultoría, S.L. y tratamos la información que nos facilita con el fin de prestarles el servicio solicitado, así como para el envío de la información relacionada con nuestros servicios. La base jurídica que legitima este tratamiento es la ejecución de un contrato y/o el consentimiento prestado por el interesado. Los datos pueden ser cedidos a terceros para el cumplimiento del contrato o servicio prestado. Usted tiene derecho a obtener confirmación sobre como en TEAM Ingeniería y Consultoría, S.L. estamos tratando sus datos personales, por tanto tiene derecho a acceder, rectificar o solicitar su supresión, oposición o limitación al tratamiento de los mismos, en la siguiente dirección [info@teamingeneria.com](mailto:info@teamingeneria.com) Más información en nuestra página web: [www.teamingeneria.com](http://www.teamingeneria.com)."

## Íñigo Santamaría - TEAM Ingeniería

---

**De:** rburzaco@ztems.eu  
**Enviado el:** viernes, 24 de abril de 2020 12:47  
**Para:** isantamaria@teamingeneria.com  
**Asunto:** Re:Información túnel Aginaga  
**Datos adjuntos:** 25054\_24\_4\_2020\_CON\_51.pdf; PROY CONST TUNEL AGINAGA RED EUSKALTEL.zip

Hola Iñigo:

Te mando el plano en DXF y PDF con la red de Euskaltel a modificar, que iría por el nuevo túnel. También te envío un coste de las modificaciones, aunque no sé si a Euskotren le influye, pero para que lo incorpores si lo ves conveniente.

Este coste es para el cambio definitivo y no está incluido un coste provisional, ya que creo que no sería necesario de acuerdo a la ubicación de la red con respecto a la construcción del nuevo túnel.

La canalización existente según nos costa es de 6 cond. de 63 mm, en un principio para todos los implicados (ETS, GV, EKT) y es lo que te he indicado en el plano.

A la espera de tus comentarios y agradeciéndote tu colaboración, me despido.

Saludos:

Ricardo



**ZTE中兴**

Ricardo Burzaco Perez de Mendiola

Construcción de Red-ZTE Managed Services

Add: Ibaizabal Bidea, Edif. 226, Planta 0

Parque Tecnológico de Bizkaia, 48170 Zamudio (Bizkaia)

T: (+34) 946853823 - ext. 53823

M: +34 688615460  
E: [rburzaco@ztems.eu](mailto:rburzaco@ztems.eu)  
[www.zte.com.cn](http://www.zte.com.cn)

#### Original Mail

**Sender:** Íñigo Santamaría-TEAM Ingeniería <[isantamaria@teamingeneria.com](mailto:isantamaria@teamingeneria.com)>  
**To:** ricardoburzaco0243000050;  
**Date:** 2020/04/14 19:03  
**Subject:** Información túnel Aginaga

Buenas tardes, Ricardo:

Como hemos hablado antes, te mando información sobre el túnel, de momento:

1. Memoria. Contactos anteriores con Euskaltel (archivo *Eusk\_ANEJO 14 SERV AFEC.V3*)
2. Presupuesto de 2007 para las actuaciones. (archivo *Eusk\_a-4presup0011*)
3. Comunicaciones previas con Euskaltel (archivo *Eusk\_ApendiceCartasSolicitudInfyRespuestas*)
4. No hay descripción de los conceptos en el pliego, por lo que no puedo adjuntarte nada.
5. En relación a las afecciones a la red actual de Euskaltel, comentarte que no se va a afectar la vía existente y la idea es llevar la canalización y el cableado hasta el punto de conexión para poder realizar esta una vez finalizado el cambio de vía, si es que esto es posible.

Si te parece lo revisáis y nos dices. De vuestra parte necesitaríamos, básicamente:

1. Actuaciones de reposición y presupuesto
2. Necesidades de canalización en el nuevo trazado, para tenerlo en cuenta y reservarlas
3. Arquetas existentes (si es que hay alguna más de las que aparecen en los planos que ya tenemos) y puntos de conexión a la red actual (entendemos que puede ser en alguna de estas arquetas)

Si quieres, llámame y hablamos para cualquier aclaración.

Muchas gracias. Un saludo,

**Iñigo Santamaría**

**Responsable de Instalaciones**

Parque Tecnológico de Bizkaia. Laida Bidea, Edificio 207 C

48170 Zamudio, Bizkaia, Spain

T. (+34) 944 036 830 - M. (+34) 669 398 729

"En cumplimiento de la normativa de protección de datos y de la legislación vigente que aplica le informamos que el Responsable de Tratamiento es TEAM Ingeniería y Consultoría, S.L. y tratamos la información que nos facilita con el fin de prestarles el servicio solicitado, así como para el envío de la información relacionada con nuestros servicios. La base jurídica que legitima este tratamiento es la ejecución de un contrato y/o el consentimiento prestado por el interesado. Los datos pueden ser cedidos a terceros para el cumplimiento del contrato o servicio prestado. Usted tiene derecho a obtener confirmación sobre como en TEAM Ingeniería y Consultoría, S.L. estamos tratando sus datos personales, por tanto tiene derecho a acceder, rectificar o solicitar su supresión, oposición o limitación al tratamiento de los mismos, en la siguiente dirección [info@teamingeneria.com](mailto:info@teamingeneria.com) Más información en nuestra página web: [www.teamingeneria.com](http://www.teamingeneria.com)."

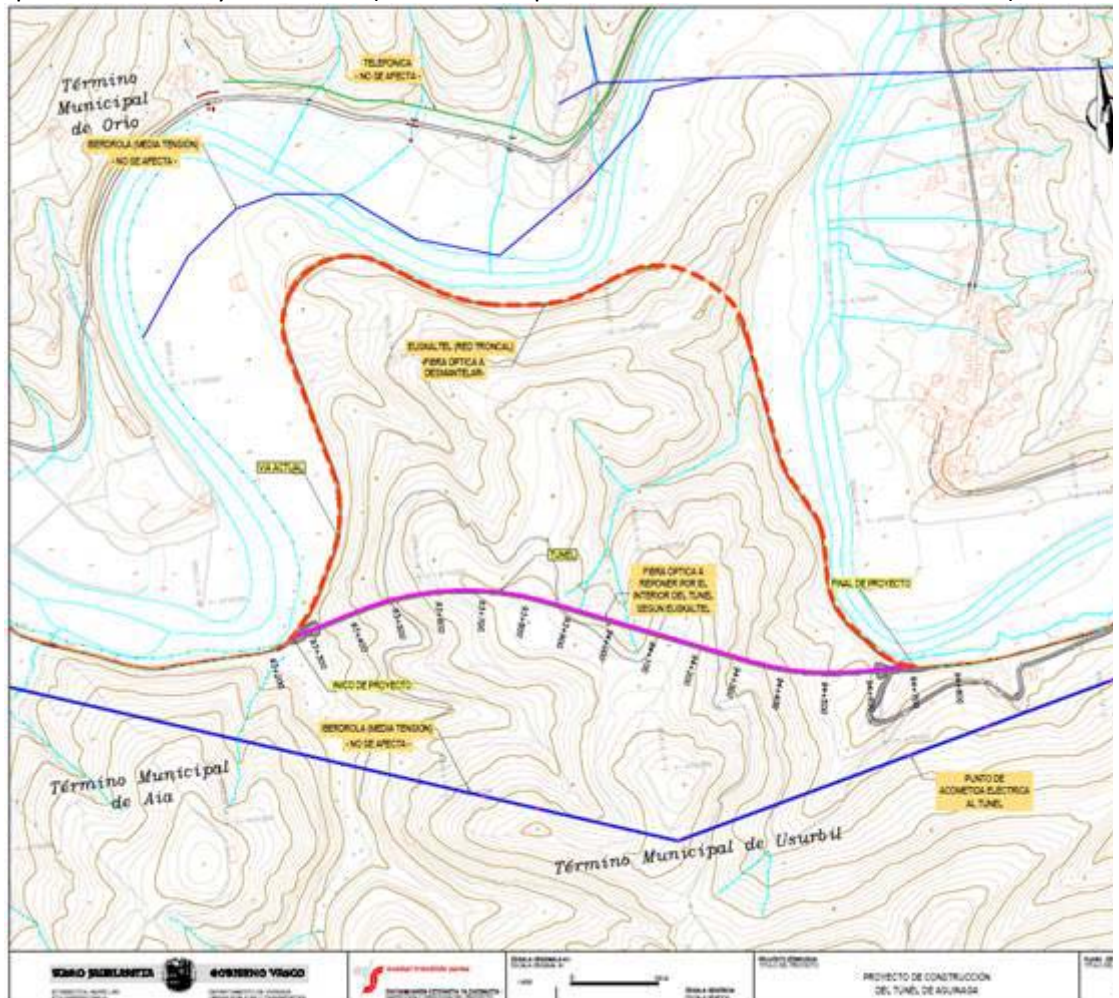
**GOBIERNO VASCO**

**De:** Íñigo Santamaría - TEAM Ingeniería <isantamaria@teamingeneria.com>  
**Enviado el:** jueves, 23 de abril de 2020 12:54  
**Para:** 'valbeniz@seg.euskadi.eus'  
**Asunto:** Túnel Aginaga  
**Datos adjuntos:** 2-13-SSAA.pdf

Egun on, Virginia:

Disculpa la tardanza, Hasta ayer no pude contrastar toda la información. Te envío en el correo lo que hablamos por teléfono el otro día:

- **Descripción de la obra.**
  - El “Proyecto de construcción del túnel de Aginaga” consiste en la construcción de un túnel de vía doble entre el P.k 93+166,744 y el P.k. 96+193,151 de la vía existente de la línea Bilbao-Donostia de la Red de Ferrocarriles Euskal Trenbide Sarea (Ferrocarriles Vascos).
  - Por necesidades del proyecto, en conversaciones con Euskaltel, se ha detectado la existencia de una línea de fibra óptica de Gobierno Vasco, que se verá afectada por el cambio de trazado.
  - Esta línea de fibra óptica (red troncal) discurre a lo largo de todo el trazado por el margen izquierdo de la vía ferroviaria actual (sentido de avance de los P.P.K.K.). La afección es debida al desmantelamiento de la vía ferroviaria existente debido a la modificación del trazado para la construcción de un túnel, por el que se proyectará la instalación de nuevos tubos para el paso de fibra.
  - Adjunto plano de la zona y la afección (es la misma que está marcada como red de Euskaltel)



- **Fase actual.** Estamos en la fase de redacción del proyecto ejecutivo, basándonos en un proyecto existente redactado en el año 2007. La entrega del proyecto está prevista para el mes de mayo..
- **Plazo de la obra.** No se prevé que pueda empezar la obra antes de un par de años

Si necesitaras cualquier otra cosa me dices.

Eskerrik asko,

**Iñigo Santamaría**

**Responsable de Instalaciones**

Parque Tecnológico de Bizkaia. Laida Bidea, Edificio 207 C

48170 Zamudio, Bizkaia, Spain

T. (+34) 944 036 830 - M. (+34) 669 398 729

**team** | ingeniería  
consultoría

"En cumplimiento de la normativa de protección de datos y de la legislación vigente que aplica le informamos que el Responsable de Tratamiento es TEAM Ingeniería y Consultoría, S.L. y tratamos la información que nos facilita con el fin de prestarles el servicio solicitado, así como para el envío de la información relacionada con nuestros servicios. La base jurídica que legitima este tratamiento es la ejecución de un contrato y/o el consentimiento prestado por el interesado. Los datos pueden ser cedidos a terceros para el cumplimiento del contrato o servicio prestado. Usted tiene derecho a obtener confirmación sobre como en TEAM Ingeniería y Consultoría, S.L. estamos tratando sus datos personales, por tanto tiene derecho a acceder, rectificar o solicitar su supresión, oposición o limitación al tratamiento de los mismos, en la siguiente dirección [info@teamingeneria.com](mailto:info@teamingeneria.com) Más información en nuestra página web: [www.teamingeneria.com](http://www.teamingeneria.com)."

## Íñigo Santamaría - TEAM Ingeniería

---

**De:** komunikazioak\_fo@seg.euskadi.eus  
**Enviado el:** jueves, 23 de abril de 2020 13:21  
**Para:** Íñigo Santamaría - TEAM Ingeniería  
**CC:** ibildosola@seg.euskadi.eus  
**Asunto:** RE: Túnel Aginaga

Eskerrik asko Iñigo,

Lo archivamos como afección en proyecto a la red de fibra óptica del DSGV

Un saludo,  
Virginia

---

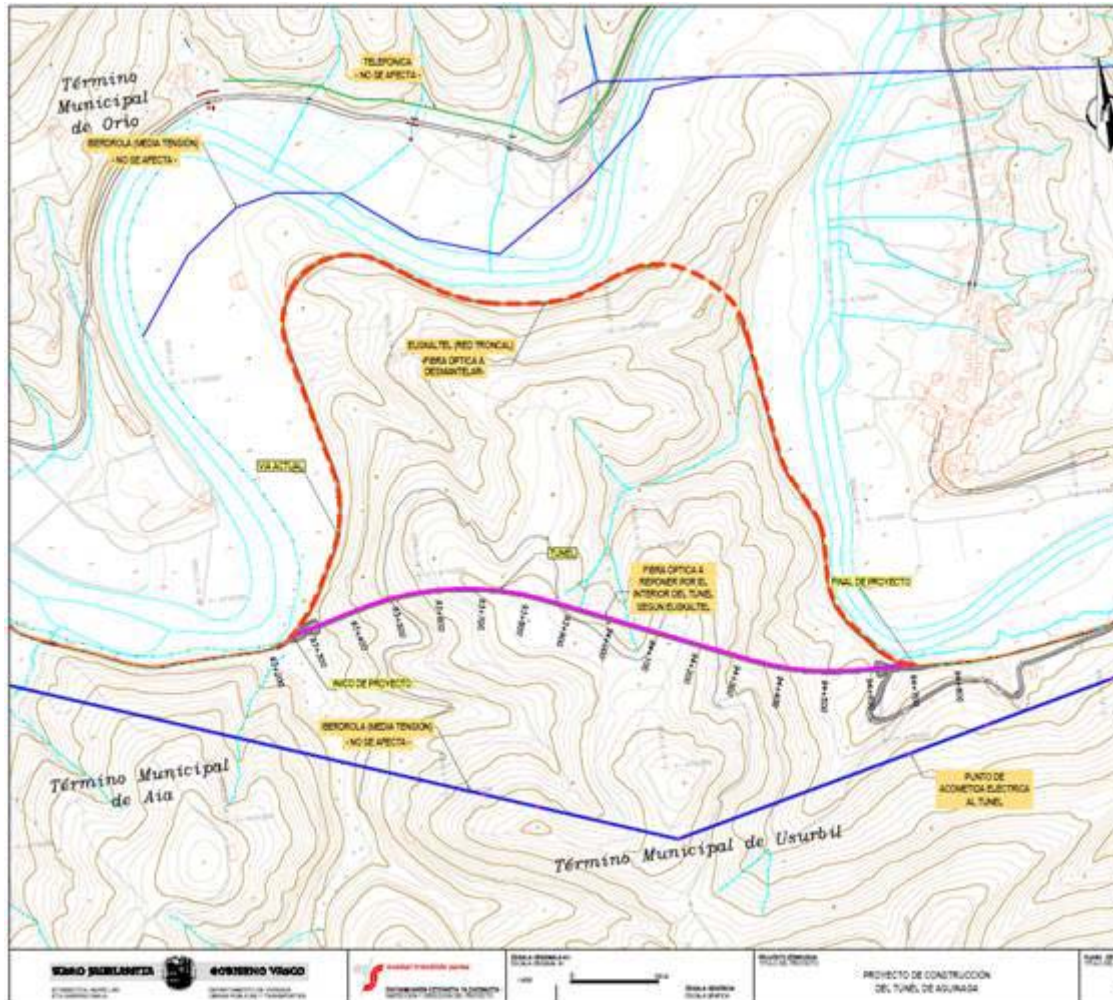
**De:** Íñigo Santamaría - TEAM Ingeniería <isantamaria@teamingeneria.com>  
**Enviado el:** jueves, 23 de abril de 2020 12:54  
**Para:** KOMUNIKAZIOAK FO <komunikazioak\_fo@seg.euskadi.eus>  
**Asunto:** Túnel Aginaga

Egun on, Virginia:

Disculpa la tardanza, Hasta ayer no pude contrastar toda la información. Te envío en el correo lo que hablamos por teléfono el otro día:

- **Descripción de la obra.**
  - El “Proyecto de construcción del túnel de Aginaga” consiste en la construcción de un túnel de vía doble entre el P.k 93+166,744 y el P.k. 96+193,151 de la vía existente de la línea Bilbao-Donostia de la Red de Ferrocarriles Euskal Trenbide Sarea (Ferrocarriles Vascos).
  - Por necesidades del proyecto, en conversaciones con Euskaltel, se ha detectado la existencia de una línea de fibra óptica de Gobierno Vasco, que se verá afectada por el cambio de trazado.
  - Esta línea de fibra óptica (red troncal) discurre a lo largo de todo el trazado por el margen izquierdo de la vía ferroviaria actual (sentido de avance de los P.P.K.K.). La afección es debida al desmantelamiento de la vía ferroviaria existente debido a la modificación del trazado para la construcción de un túnel, por el que se proyectará la instalación de nuevos tubos para el paso de fibra.
  - Adjunto plano de la zona y la afección (es la misma que está marcada como red de Euskaltel)





- **Fase actual.** Estamos en la fase de redacción del proyecto ejecutivo, basándonos en un proyecto existente redactado en el año 2007. La entrega del proyecto está prevista para el mes de mayo..
- **Plazo de la obra.** No se prevé que pueda empezar la obra antes de un par de años

Si necesitas cualquier otra cosa me dices.

Eskerrik asko,

### Iñigo Santamaría

#### Responsable de Instalaciones

Parque Tecnológico de Bizkaia. Laida Bidea, Edificio 207 C

48170 Zamudio, Bizkaia, Spain

T. (+34) 944 036 830 - M. (+34) 669 398 729



"En cumplimiento de la normativa de protección de datos y de la legislación vigente que aplica le informamos que el Responsable de Tratamiento es TEAM Ingeniería y Consultoría, S.L. y tratamos la información que nos facilita con el fin de prestarles el servicio solicitado, así como para el envío de la información relacionada con nuestros servicios. La base jurídica que legitima este tratamiento es la ejecución de un contrato y/o el consentimiento prestado por el interesado. Los datos pueden ser cedidos a terceros para el cumplimiento del contrato o servicio prestado. Usted tiene derecho a obtener confirmación sobre como en TEAM Ingeniería y Consultoría, S.L. estamos tratando sus datos personales, por tanto tiene derecho a acceder, rectificar o solicitar su supresión, oposición o limitación al tratamiento de los mismos, en la siguiente dirección [info@teamingeneria.com](mailto:info@teamingeneria.com) Más información en nuestra página web: [www.teamingeneria.com](http://www.teamingeneria.com)."