



**EUSKADIKO UDAL ARLO PUBLIKOKO  
AURREKONTU-ANALISIA  
ANÁLISIS PRESUPUESTARIO DEL SECTOR  
PÚBLICO MUNICIPAL DE EUSKADI  
2017**

**EZAUGARRI NAGUSIAK  
PRINCIPALES CARACTERÍSTICAS**



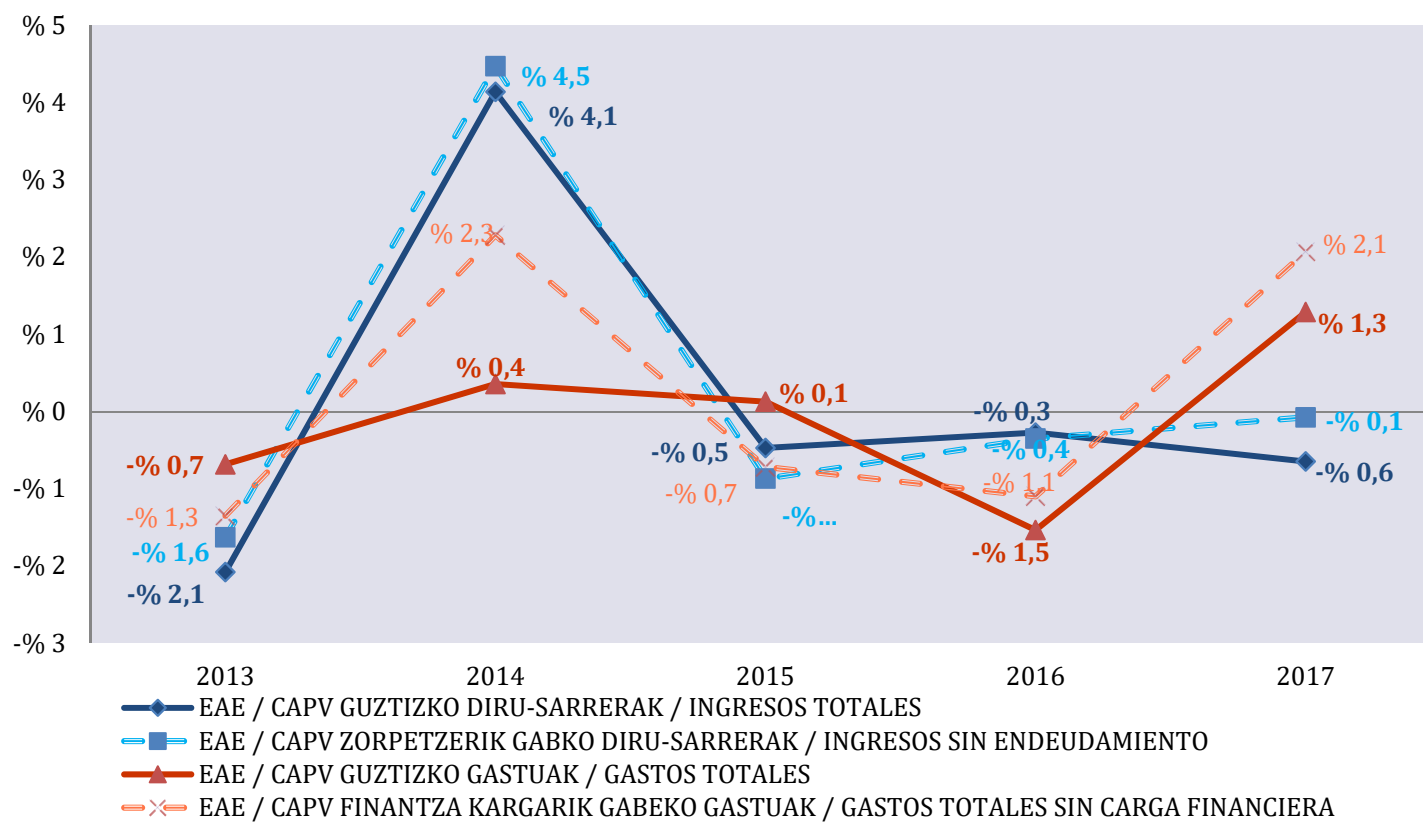
## EKONOMIA ETA FINANTZA EGOERA SITUACIÓN ECONÓMICO FINANCIERA

(Mila € / Miles de €)

	ARABA/ÁLAVA	BIZKAIA	GIPUZKOA	EAE/CAPV
AURREZKI GORDINA AHORRO BRUTO	60.480	212.147	198.851	471.478
KAPITAL ERAKETA FORMACIÓN DE CAPITAL	35.888	147.718	91.217	274.822
FINANTZA GAITASUNA(+) / BEHARRA(-) NECESIDAD(-) / CAPACIDAD(+) DE FINANCIACIÓN	24.592	64.430	107.634	196.655
ZORPETZE GARBIA. BEHARRA(-) / GAITASUNA(+) NECESIDAD(-) / CAPACIDAD.(+) ENDEUDAMIENTO NETO	24.602	54.399	110.213	189.214
URTEKO ZORPETZE GARBIA ENDEUDAMIENTO ANUAL NETO	-5.783	-30.729	-29.509	-66.021
AURREKONTUKO DEFIZITA(-) / SUPERABITA(+) DÉFICIT (-) / SUPERÁVIT (+) PRESUPUESTARIO	18.819	23.670	80.703	123.192

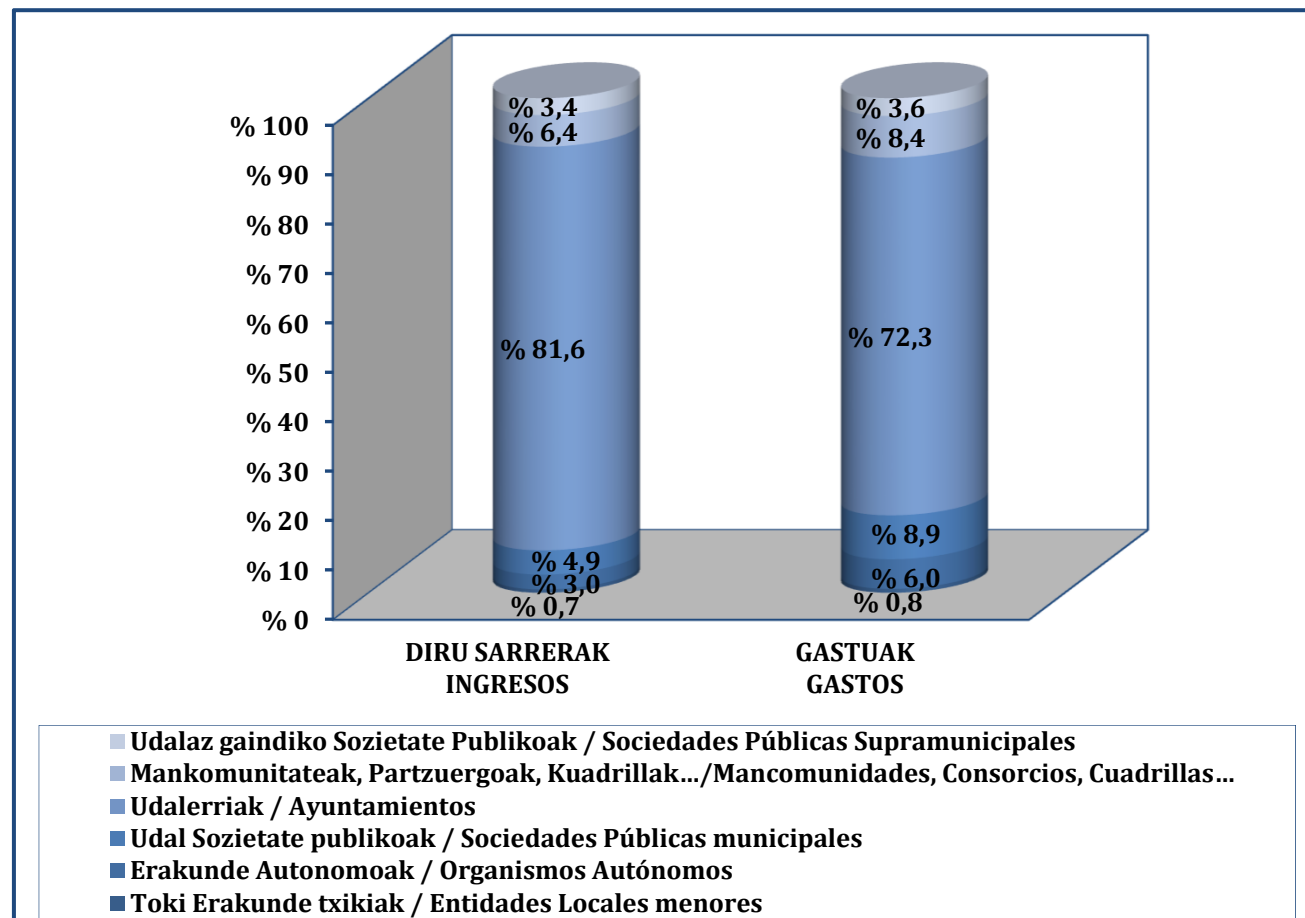
# DIRU-SARRERA ETA GASTUEN BILAKAERA

## EVOLUCIÓN DE INGRESOS Y GASTOS



# UDAL ENTITATEEN PARTE HARTZEA DIRU-SARRERETAN ETA GASTUETAN

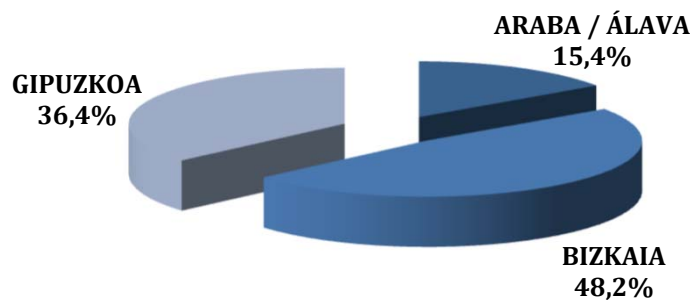
## PARTICIPACIÓN DE LAS DIFERENTES ENTIDADES MUNICIPALES EN EL TOTAL DE INGRESOS Y GASTOS



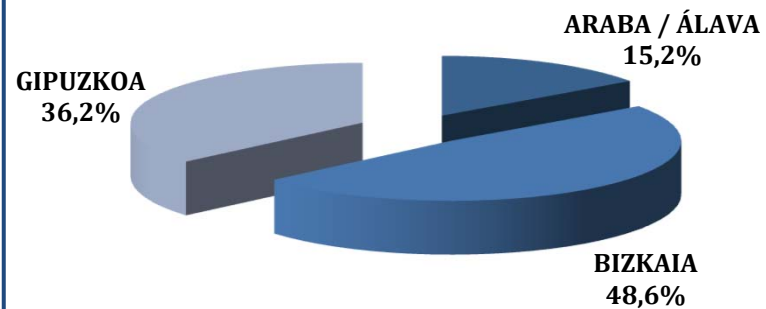


# UDAL-ARLO PUBLIKOAREN BANAKETA LURRALDEKA. DIRU-SARRERAK DISTRIBUCIÓN TERRITORIAL SECTOR PÚBLICO MUNICIPAL. INGRESOS

**GUZTIZKO DIRU-SARRERAK  
INGRESOS TOTALES**

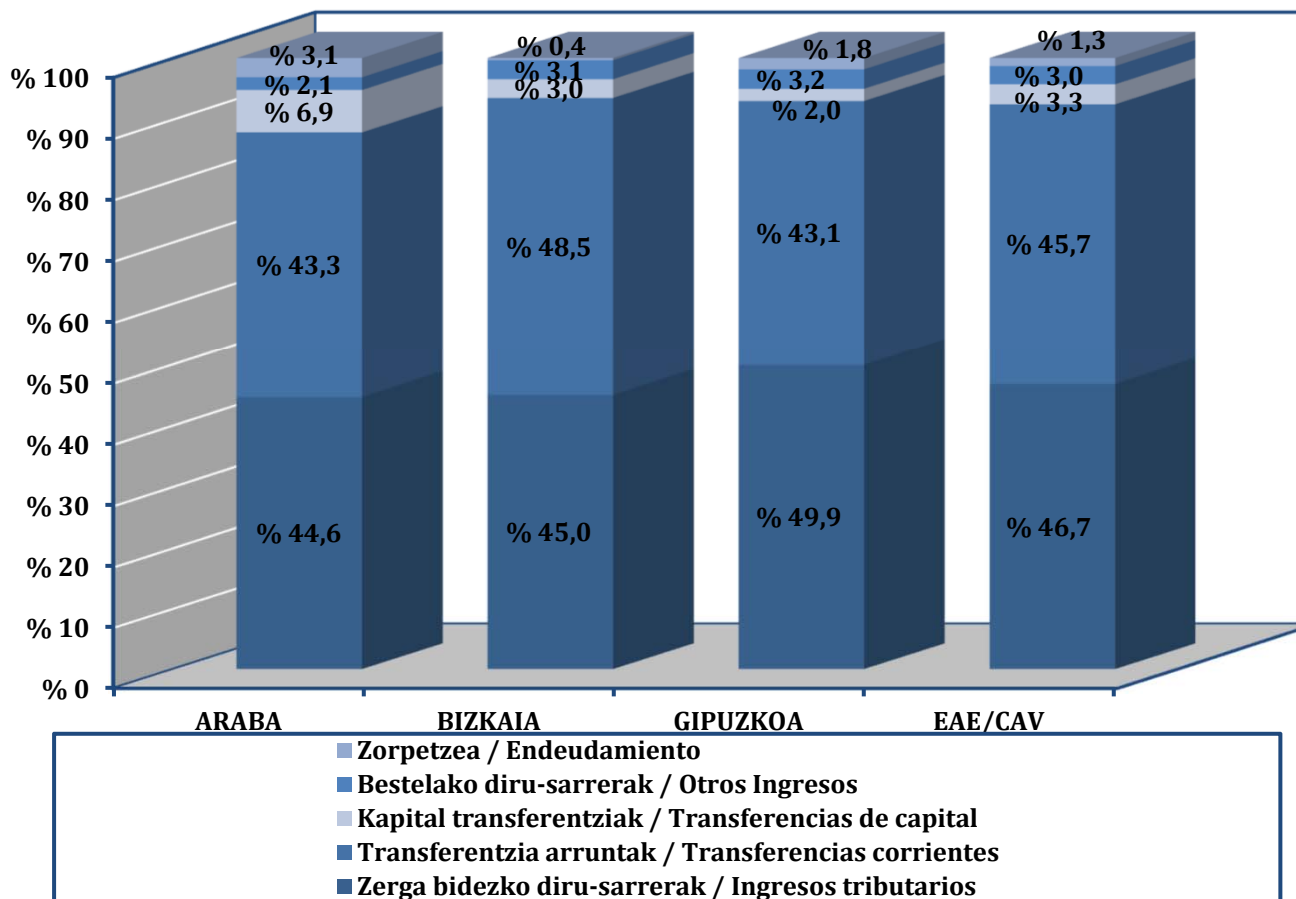


**ZORPETZERIK GABEKO DIRU-SARRERAK  
INGRESOS SIN ENDEUDAMIENTO**

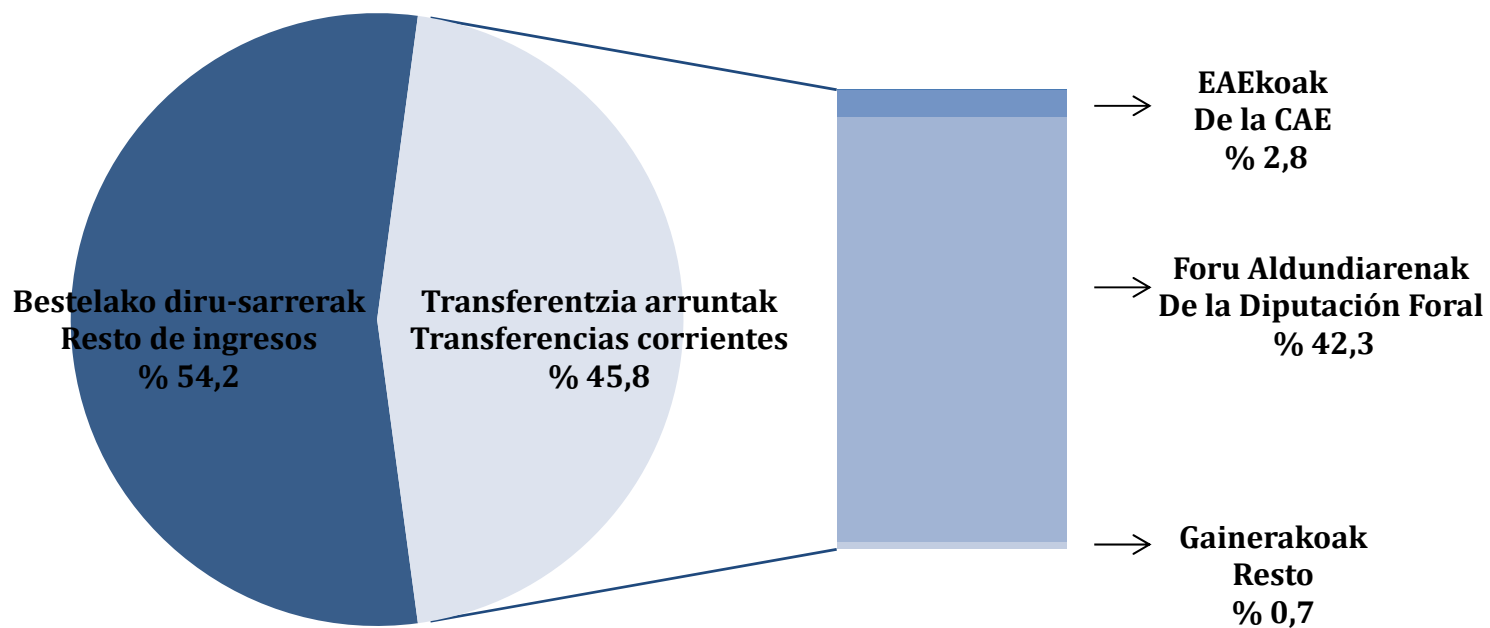


# DIRU-SARREREN EGITURA

## ESTRUCTURA INGRESOS

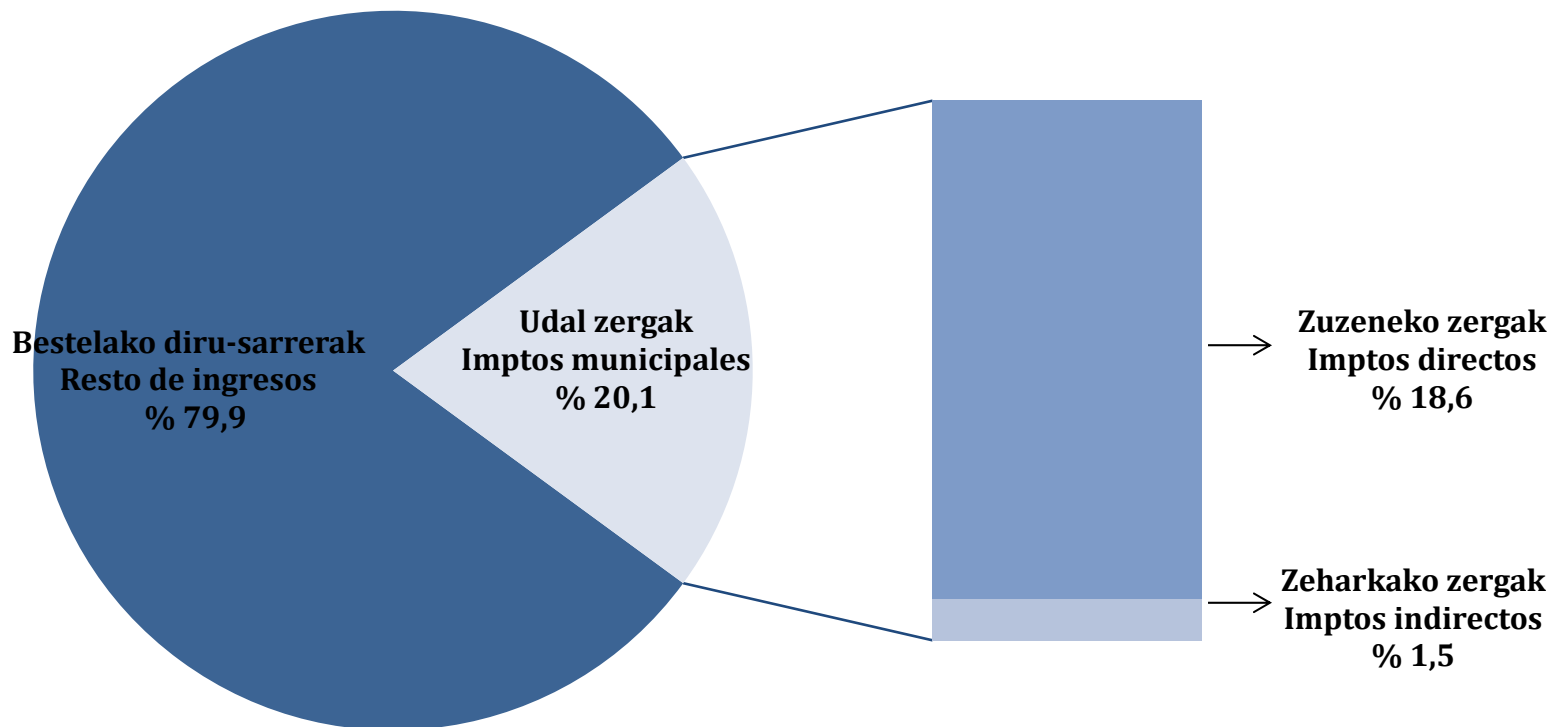


**TRANSFERENTZIA ARRUNTAK DIRU-SARREREN EGITURAN**  
**TRANSFERENCIAS CORRIENTES EN LA ESTRUCTURA DE**  
**INGRESOS**





## UDAL ZERGAK DIRU-SARREREN EGITURAN LOS IMPUESTOS MUNICIPALES EN LA ESTRUCTURA DE INGRESOS





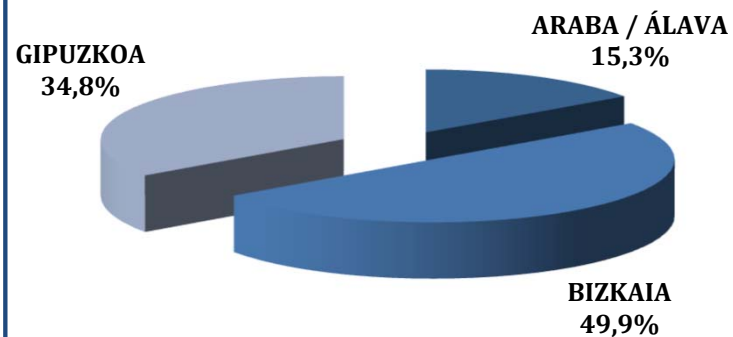


# UDAL-ARLO PUBLIKOAREN BANAKETA LURRALDEKA. GASTUAK DISTRIBUCIÓN TERRITORIAL SECTOR PÚBLICO MUNICIPAL. GASTOS

**GUZTIZKO GASTUAK  
GASTOS TOTALES**

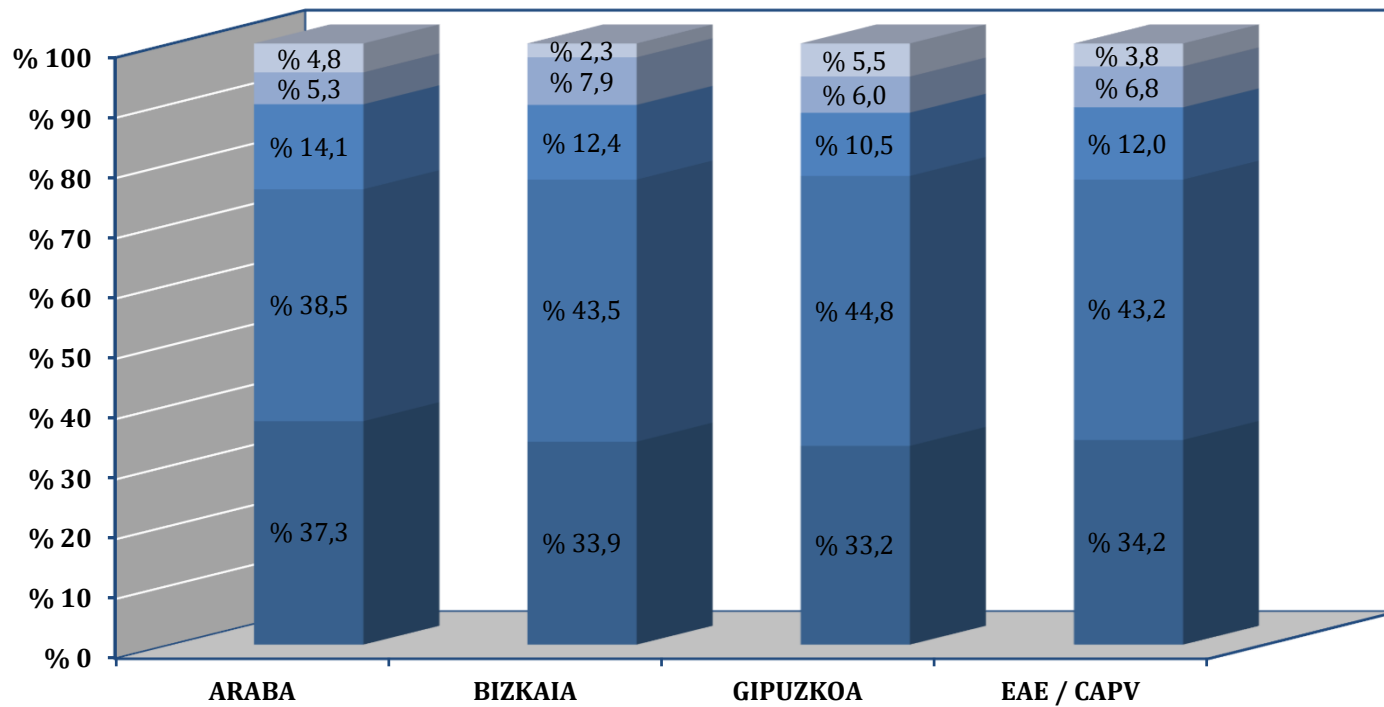


**FINANTZA KARGARIK GABEKO GASTUAK  
GASTOS SIN CARGA FINANCIERA**





## GASTUEN EGITURA ESTRUCTURA DE GASTOS



- Langileria-gastuak / Gastos de personal
- Ond. arrunt eta zerb. gast. / Gtos en bienes corr. y serv.
- Inbertsio errealak / Inversiones reales
- Bestelako gastuak / Otros gastos
- Finantza-karga / Carga financiera