

## Beasain-Zumarragako (Goierriko) eremu funtzionaleko Lurralde Plan Partzialaren jarraipen-memoria Memoria de Seguimiento del Plan Territorial Parcial del área funcional de Beasain-Zumarraga (Goierri)



**ESPEDIENTEA** OT-008/20-PTP-MEM

EXPEDIENTE

**TXOSTENA** Lurralde Plangintza, Hirigintza eta Hiri Berroneratze Zuzendaritza

POENCIA Dirección de Planificación Territorial, Urbanismo y Regeneración Urbana

**GAIA** Beasain-Zumarragako (Goierriko) eremu funtzionaleko Lurralde Plan Partzialaren jarraipen-memoria

ASUNTO Memoria de Seguimiento del Plan Territorial Parcial del área funcional de Beasain-Zumarraga (Goierri)

**EREMUA** Goierriko Eremu Funtzionala

ÁMBITO Área Funcional de Goierri

## Beasain-Zumarragako (Goierriko) eremu funtzionaleko Lurralde Plan Partzialaren jarraipen-memoria

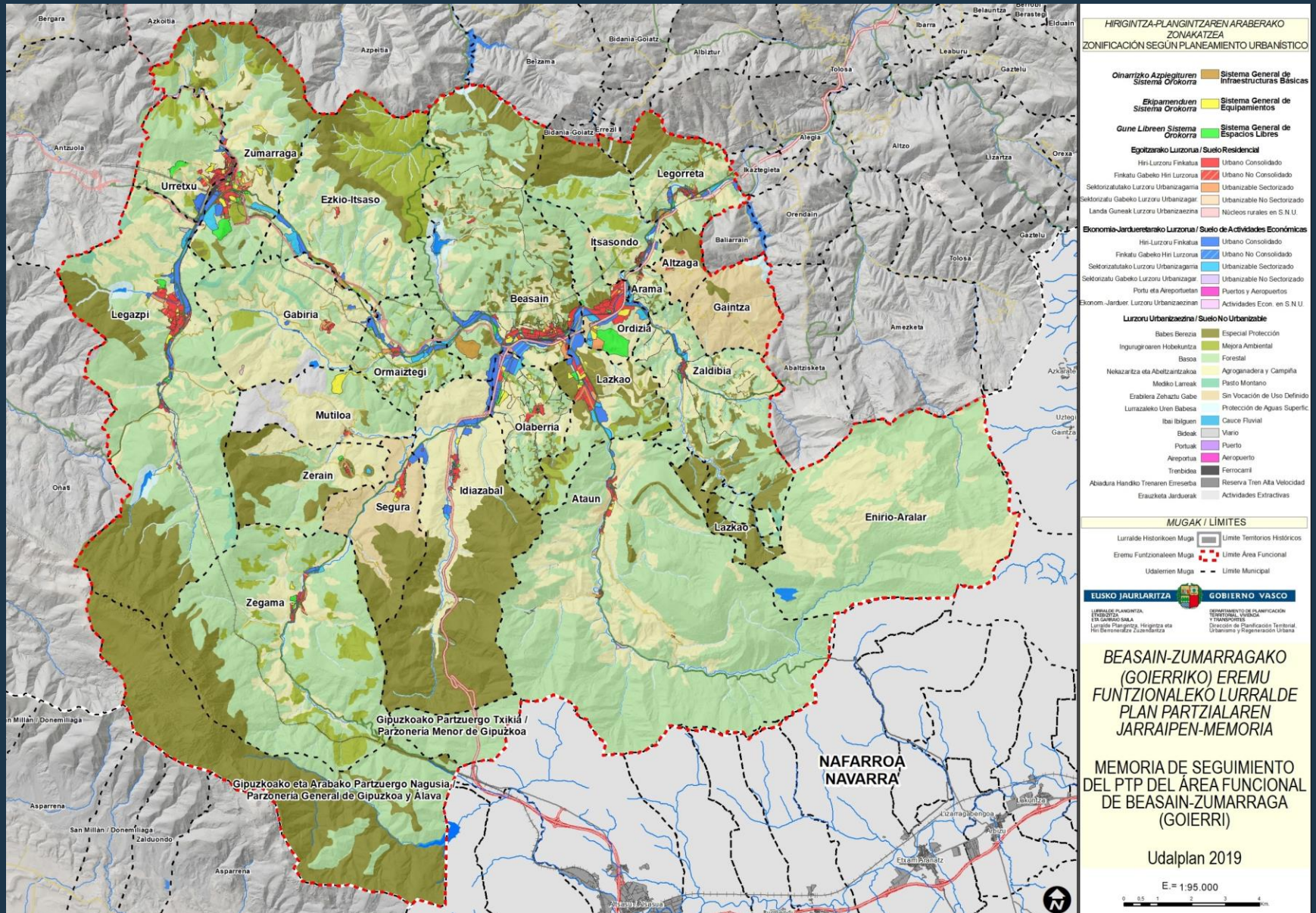
Memoria de Seguimiento del Plan Territorial Parcial del área funcional de Beasain-Zumarraga (Goierri)



Udalerría / Municipio	Biz./Pob.	Azal./Su p. (Km2)	
Arama	202	1,36	+
Ataun	1.745	58,37	+
Beasain	13.969	29,94	+
Zegama	1.532	34,83	+
Zerain	266	10,17	+
Ezki-itsaso	644	21,22	+
Gaintza	119	5,9	-
Gabiria	506	14,83	+
Idiazabal	2.388	29,3	+
Itsasondo	718	8,94	+
Lazkao	5.549	11,59	+
Legazpi	8.430	42,12	-
Legorreta	1.489	8,6	-
Mutiloa	250	8,62	+
Olaberria	914	6,98	-
Ormaiztegi	1.295	6,85	-
Segura	1.523	9,35	+
Ordizia	9.970	5,68	+
Urretxu	6.802	7,53	-
Zaldibia	1.630	16,65	+
Zumarraga	9.767	18,49	-
Partz. Nagusia	0	32,01	
G. partz. Txikia	0	4,79	
Enirio-aralar	0	33,93	
Altzaga	188	2,46	+
<b>Guztira</b>	<b>69.896</b>	<b>430,51</b>	<b>+</b>

Goierriko eremu funtzionala  
Área funcional de Goierri

## Beasain-Zumarragako (Goierriko) eremu funtzionaleko lurralde Plan Partzialaren jarraipen-memoria Memoria de Seguimiento del Plan Territorial Parcial del área funcional de Beasain-Zumarraga (Goierri)



## Beasain-Zumarragako (Goierriko) eremu funtzionaleko Lurralde Plan Partzialaren jarraipen-memoria

Memoria de Seguimiento del Plan Territorial Parcial del área funcional de Beasain-Zumarraga (Goierri)

*Hirigintza- eta lurralde-jarduera*  
Actividad urbanística y territorial

### Udal plangintza orokorra / Planeamiento urbanístico general

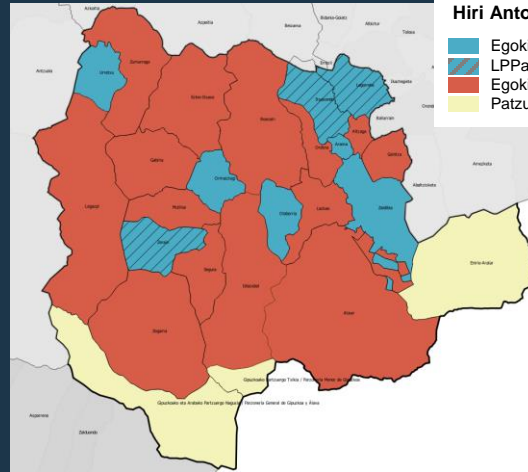
Udalerría/m unicipio	Data/ Fecha	Berrikusperna/ Revisión
Altzaga	1990/08/23	2009/08/31 Aurrerapena
<b>Arama</b>	<b>2016/10/18</b>	
Ataun	2005/12/26	
Beasain	2007/10/16	2020/01/17 Hasierakoa
Ezkio-Itsaso	2006/05/05	
Gabiria	2005/03/23	
Gaintza	1999/12/22	
Idiazabal	1987/07/22	2016/06/07 Hasierakoa
Itsasondo	<b>2010/07/29</b>	
Lazkao	2007/06/12	
Legazpi	2008/06/27	
Legorreta	<b>2010/10/26</b>	
Mutiloa	1998/09/10	
<b>Olaberria</b>	<b>2015/05/19</b>	
Ordizia	1999/07/30	2018/01/18 Aurrerapena
<b>Ormaiztegi</b>	<b>2011/08/02</b>	
Segura	1996/05/24	
<b>Urretxu</b>	<b>2012/06/26</b>	2020/06/04 Hasierakoa
<b>Zaldibia</b>	<b>2018/12/11</b>	
Zegama	2006/01/31	
Zerain	<b>2011/03/16</b>	
Zumarraga	2006/05/31	

**Beasain-Zumarragako (Goierriko) LPParen  
Behin betiko onarpena: 2009/09/29**

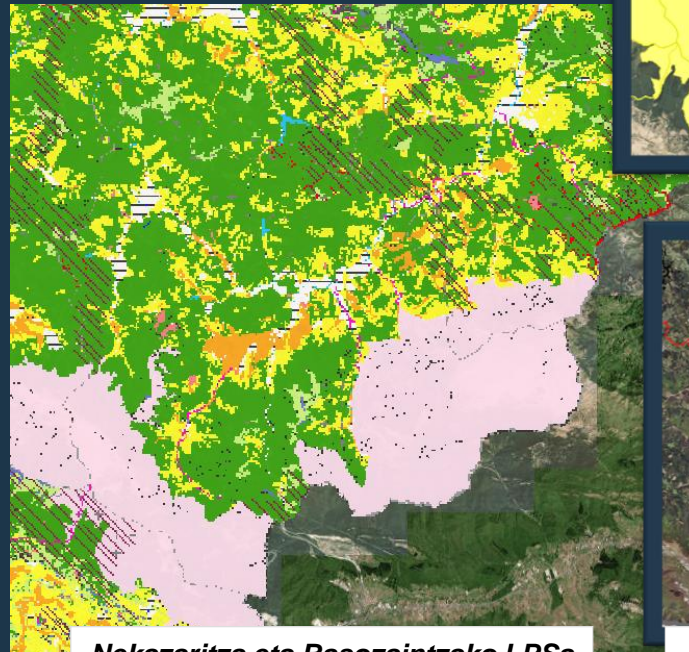
*\*Iturria/fuente:  
Inbentarioa*

### Hiri Antolamendua: LPPera egokitzea

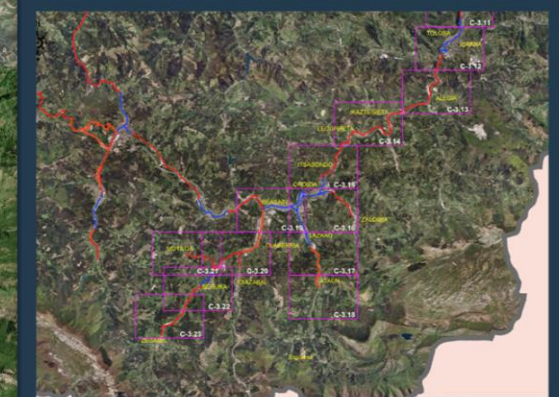
- Egokitua
- LPParen ondorengoa
- Egokitu gabea
- Patzuergo eta Enirioak



**KBE Izendapena**



**Nekazaritza eta Basozaintzako LPSa**

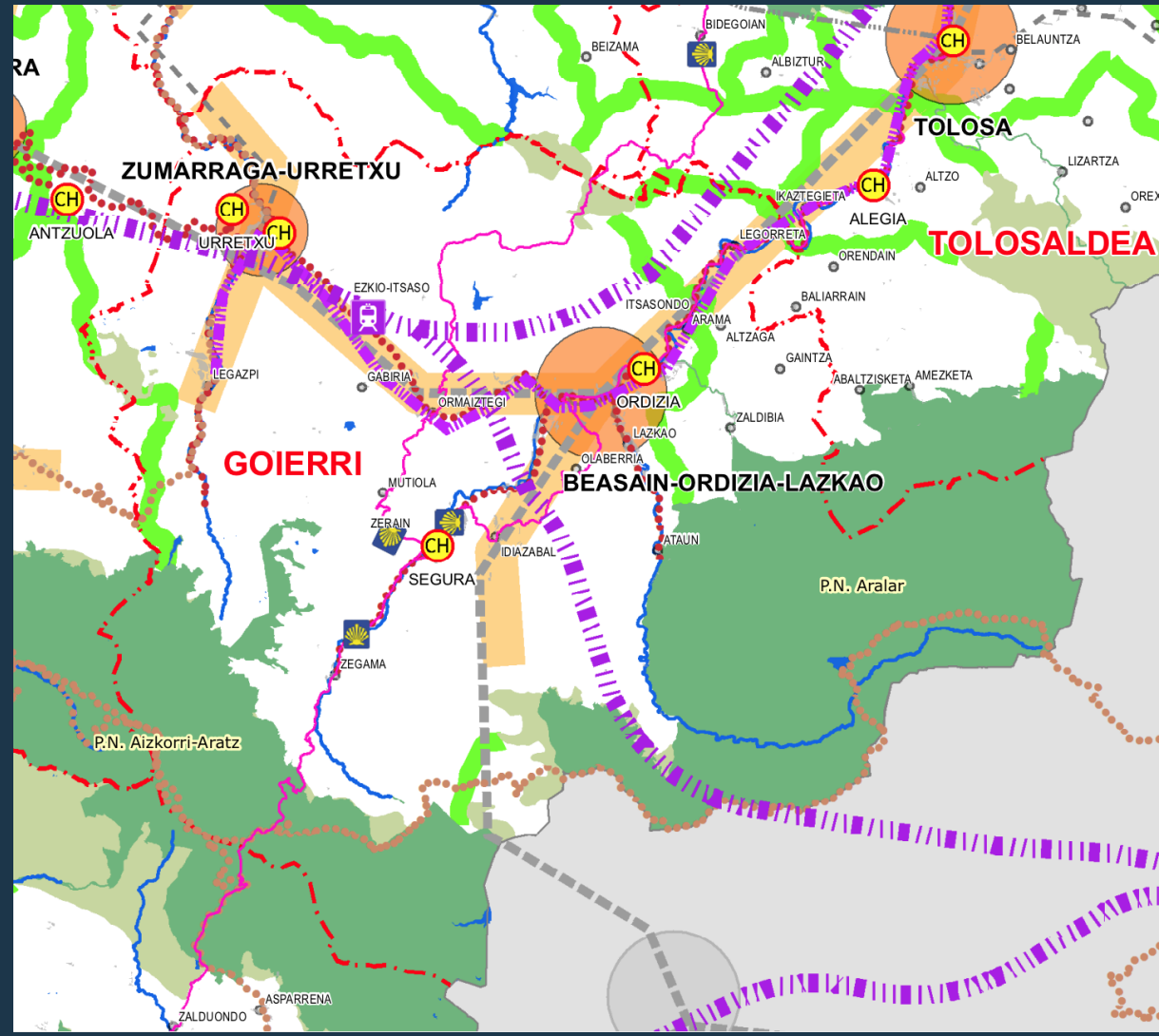


**Gipuzkoako Bizikleta Bideen LPSa**

## Beasain-Zumarragako (Goierriko) eremu funtzionaleko Lurralde Plan Partzialaren jarraipen-memoria Memoria de Seguimiento del Plan Territorial Parcial del área funcional de Beasain-Zumarraga (Goierri)



1997ko LAG / DOT de 1997



2019ko LAG / DOT de 2019

## Beasain-Zumarragako (Goierriko) eremu funtzionaleko Lurralde Plan Partzialaren jarraipen-memoria

Memoria de Seguimiento del Plan Territorial Parcial del área funcional de Beasain-Zumarraga (Goierri)

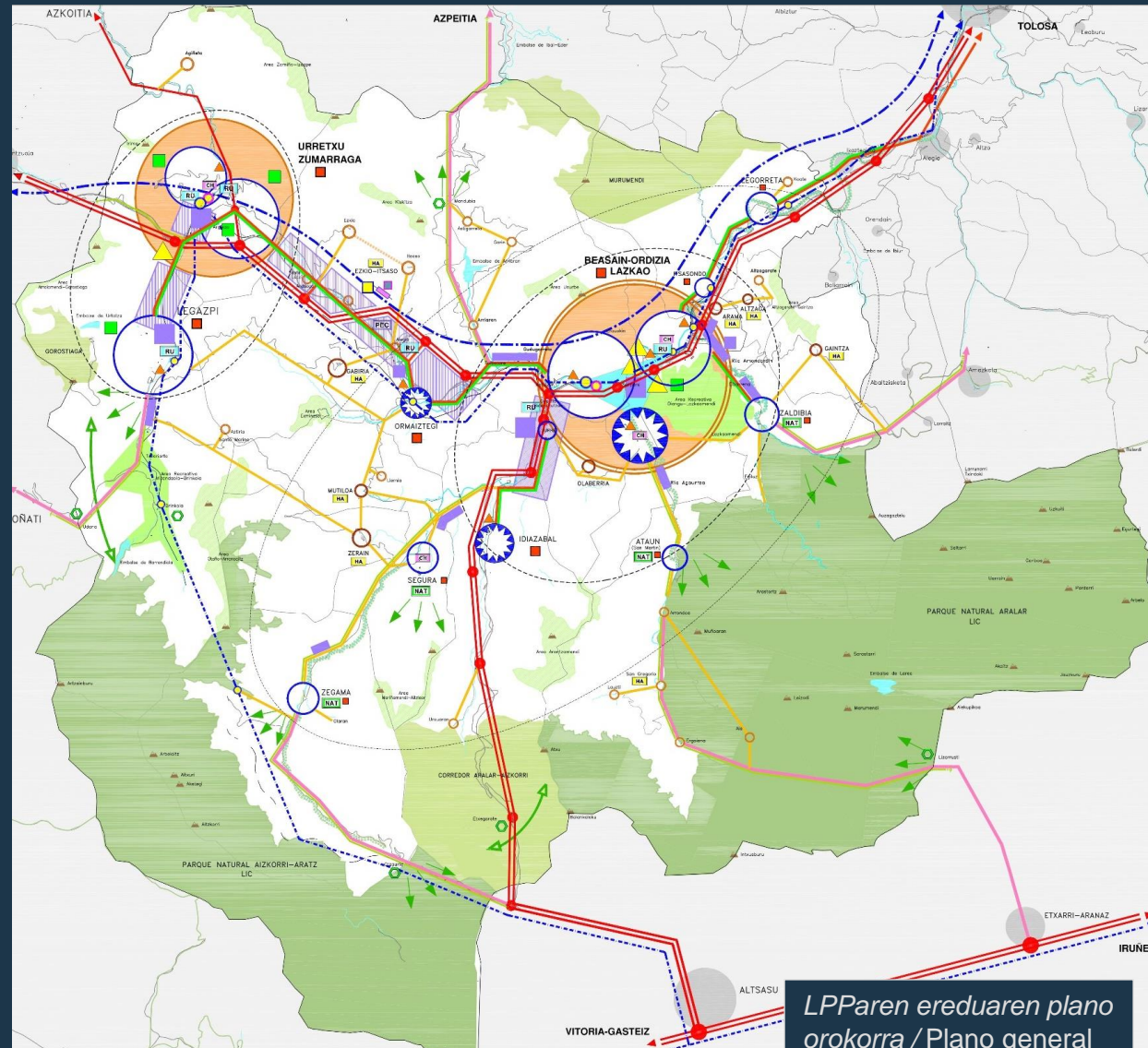
### INGURUNE FISIKOAREN ANTOLAMENDUA

Antolamendu kategoriak eta beste erreferentzia batzuk

-  Babes Berezia
-  Ingurune Hobekuntza
-  Basoa
-  Nekazaritza, abeltzaintza eta landazabala
-  Mendi Larreak
-  Gainazaleko Uren Babesa
-  Interes Arkeologikoa
-  Kobazuloak
-  Ikusmen Arroren Mugak
-  Paisaia-balio handiko ikusmen-arroak

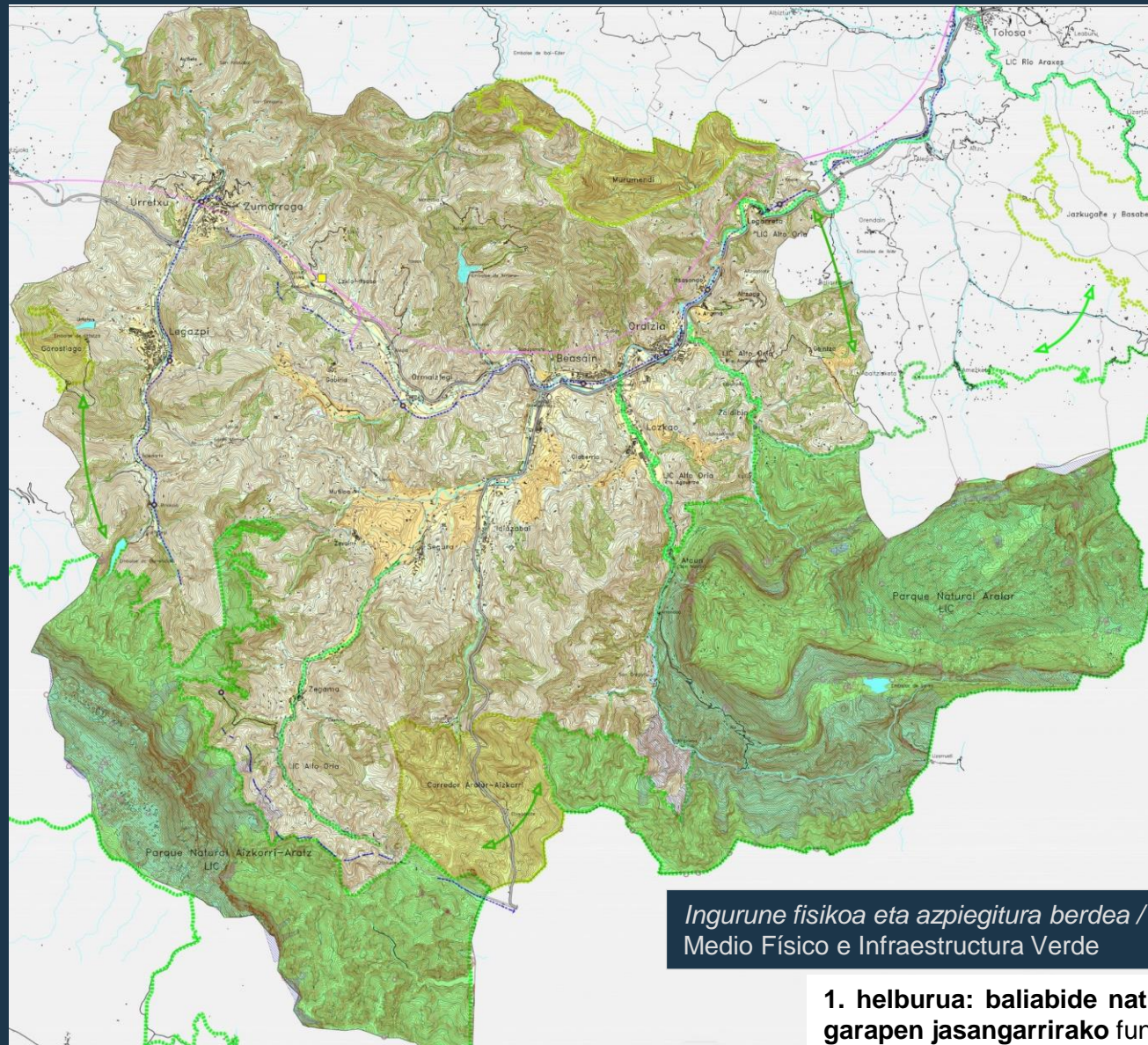
1. 1997ko LAGen kategoriak jasotzen dira, "Erabilera zehazturako bokazio gabe" kategoriatan ezik; beraz, **kategorizazioa bat dator 2019ko LAGekin.**
2. Beharrezkoa da baldintzatzaile gainjarrietako batzuk doitzea. **(Azpiegitura berdea, klima-aldaketagatikoa arriskua)**

*Ingurune fisiko eta azpiegitura berdea / Medio Físico e Infraestructura Verde*  
*Lurzoru urbanizaezinaren kategoriak / Categorías de Suelo No Urbanizable*



1. **Baliabide naturalak** (paisaia- eta ingurumen-kalitatea): **garapen jasangarrirako** funtsezko **aktiboak**.
2. Eremuaren egituraketa eta integrazio funtzionala, **Oria Garaia-Urola Garaia dikotomia gaindituz**.
3. **Goiburuko nukleok** garapenaren **ergile gisa**
4. **Eremu Funtzionalaren kokapenak** (Lurralde Historikoko **garapen-ardatz garrantzitsuenetako** biren gainean) ematen dituen abantailak aprobetxatzea.
5. **Landaguneak integratzea**, ezaugarri hiritarragoak dituztenekiko **desartikulatze arriskua saihestuz**
6. Eskualdearen **bizitegi-erakargarritasuna hobetzea**, **biztanleriari eusten zaiola bermatzeko**, biztanleen galera hautsiz edo mugatuz.
7. **Jarduera ekonomikoetarako lurzoru-baliabideak antolatzea**, egungo **desorekak hobetzen** saiatuz.
8. **Udalerriez gaindiko ekipamenduak, espazio libreak eta zerbitzu-azpiegiturak** antolatzea, lurraldea egituratzeko eta Eremu Funtzionalako **gizarte-ongizatea eta ingurumen-kalitatea hobetzeko**.

## Beasain-Zumarragako (Goierriko) eremu funtzionaleko Lurralde Plan Partzialaren jarraipen-memoria Memoria de Seguimiento del Plan Territorial Parcial del área funcional de Beasain-Zumarraga (Goierri)



**Ingurune Fisikoaren Antolamendua**  
Babestu, hobetu eta/edo leheneratu beharreko eremu garrantzitsuenak

- Natura 2000
- Naturagune Babestuenak
- Natura Intereseko Espazioak
- Nekazaritza Intereseko Eremuak
- Interes Hidrologikoko Eremuak
- Ekosistemak Hobetzeko Eremuak
- Kontserbaziorako Basoak
- Trenbide Sare Berria
- Korridore Ekologikoak (diseinatzeko)

1. **Natura-ondareari** loturiko antolamendua eta zehaztapenak **elementu positiboak** izan dira eta dira eremu funtzionalaren **garapen jasangarrirako**.
2. **Klima-aldaketaren erronkei** ondo erantzun zaie. LAGetara egokitzeko beharrak ez du zalantzan jartzen jada zehaztutakoa.
3. Beharrezkoa da **balio estrategiko handiko lurzoruen eta KBE eremuen** mugaketa txertatzea. (Aralarren eta Aizkorri-Aratzen indarrean dauden NBAPak berrikustea)

*Ingurune fisikoa eta azpiegitura berdea / Medio Físico e Infraestructura Verde*

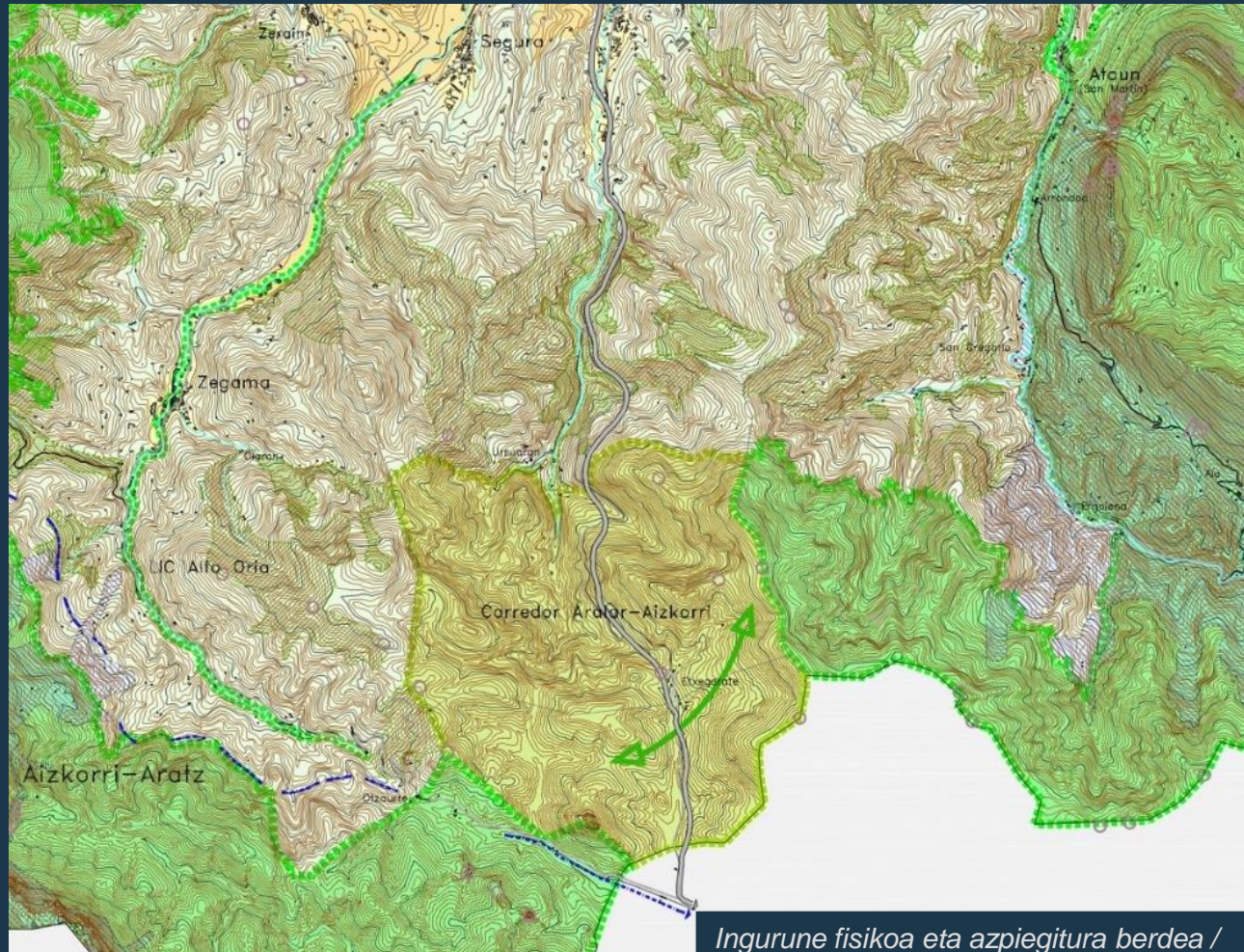
**1. helburua: baliabide naturalak (paisaia- eta ingurumen-kalitatea): garapen jasangarrirako funtsezko aktiboak**





## Beasain-Zumarragako (Goierriko) eremu funtzionaleko Lurralde Plan Partzialaren jarraipen-memoria

Memoria de Seguimiento del Plan Territorial Parcial del área funcional de Beasain-Zumarraga (Goierri)



*Ingurune fisikoa eta azpiegitura berdea / Medio Físico e Infraestructura Verde*

**Ingurune Fisikoaren Antolamendua**  
Babestu, hobetu eta/edo leheneratu beharreko eremu garrantzitsuenak

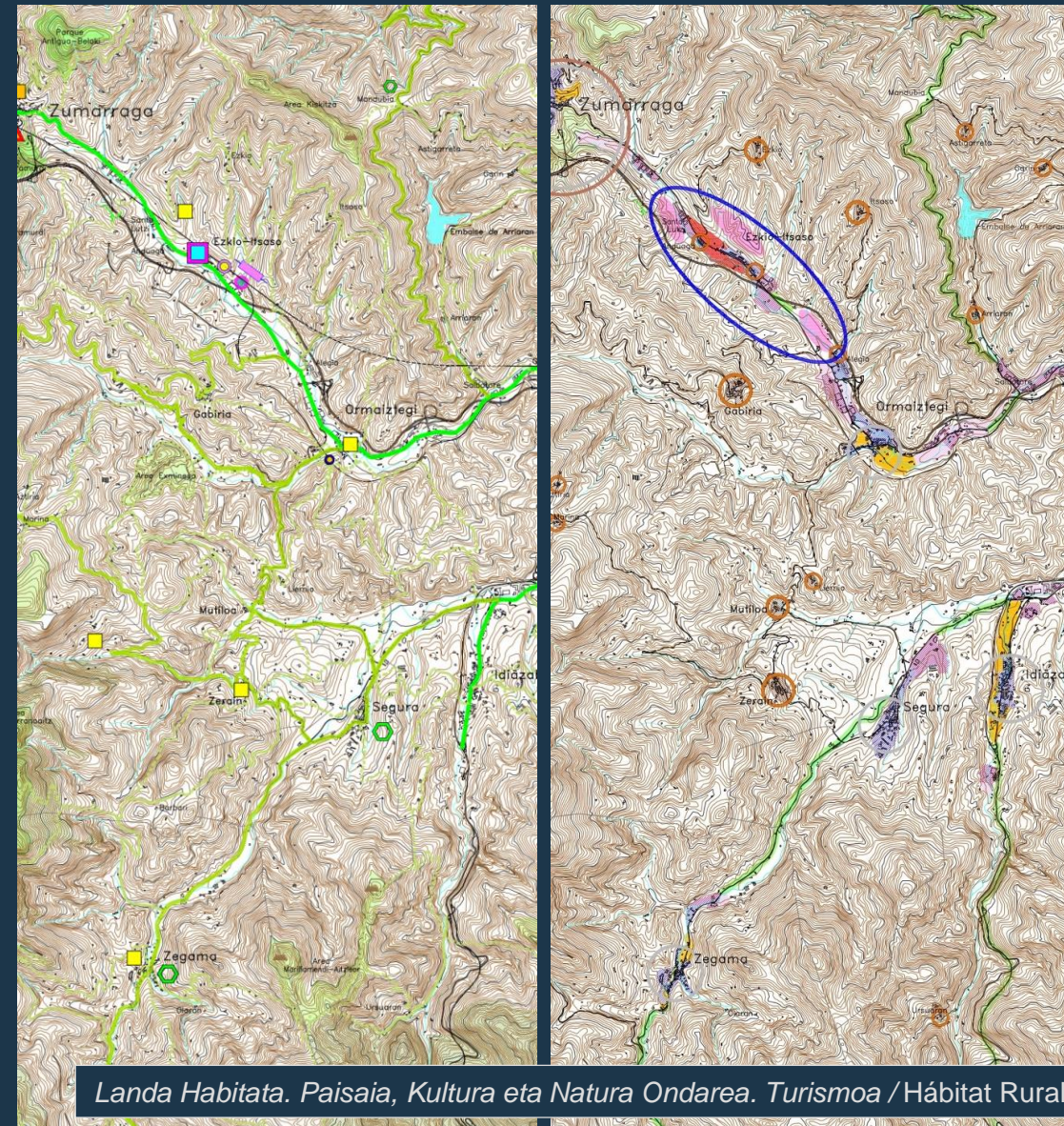
- Natura 2000
- Naturagune Babestuak
- Natura Interesteko Espazioak
- Nekazaritza Interesteko Eremuak
- Interes Hidrologikoko Eremuak
- Ekosistemak Hobetzeko Eremuak
- Kontserbaziorako Basoak
- Trenbide Sare Berria
- Korridore Ekologikoak (diseinatzeko)

- Natura-ondareari** loturiko antolamendua eta zehaztapenak **elementu positiboak** izan dira eta dira eremu funtzionalaren **garapen jasangarrirako**.
- Klima-aldaketaren erronkei** ondo erantzun zaie. LAGetara egokitzeko beharrak ez du zalantzan jartzen jada zehaztutakoa.
- Beharrezkoa da **balio estrategiko handiko lurzoruen eta KBE eremuen** mugaketa txertatzea. (Aralarren eta Aizkorri-Aratzen indarrean dauden NBAPak berrikustea)

**1. helburua: baliabide naturalak (paisaia- eta ingurumen-kalitatea): garapen jasangarrirako funtsezko aktiboak**



## Beasain-Zumarragako (Goierriko) eremu funtzionaleko lurralde Plan Partzialaren jarraipen-memoria Memoria de Seguimiento del Plan Territorial Parcial del área funcional de Beasain-Zumarraga (Goierri)



### UDALAZ GAINDIKO EKIPAMENDU ETA ESPAZIO LIBREEN SISTEMA

- Oinezkoentzako pasealekuak eta bidegorriak
- Natura-, ondare- eta turismo-intereseko elementuen arteko ibilbide bigunak
- Oinezkoentzako beste ibilbide batzuk
- Azpiegitura bigunak
- Eskualdeko jolas-eremuak
- Jolasguneak puntu berezietan
- Natura-parkeak eta natura-intereseko guneak

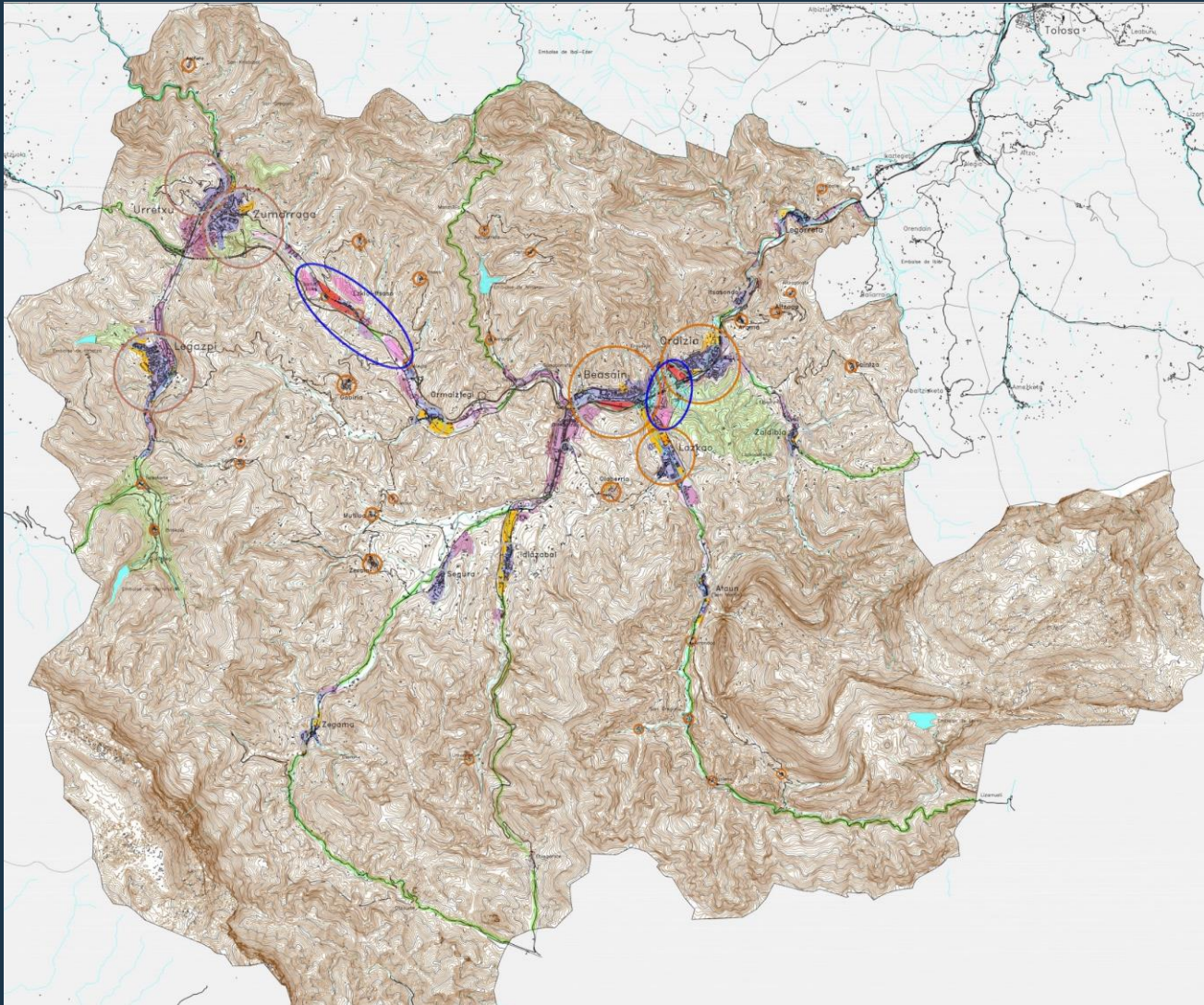
### ASENTAMENDU SISTEMA Okupazioaren kategorizazio globala Bizitegi-, industria- eta zuzkidura-lurzorruak

- Eredu Funtzionalaren goiburua
- Eredu Funtzionalako azpiburua
- Hiriguneak eta landa-guneak

1. LPP eta LAGak lerrotuta daude **landa-eremuetako biztanleriari eusteko**, eta helburu hori, landa-eremuetako datu demografikoen arabera, lortu egin da.
2. Nabarmentzekoa da bidegorrien eta natura-intereseko eremuetara iristeko bide bigunen garapena.
3. Unean uneko paisaiaren babesa landu du. **Paisaiaren katalogoak** egin eta **paisaiaren zehaztapenak** sartu beharko lirateke
5. **helburua: landa-guneak integratzea**, ezaugarri hiritarragoak dituztenekiko desartikulazio-arriskua saihestuz.
8. **helburua: udalaz gaindiko ekipamenduak, espazio libreak eta zerbitzu-azpiegiturak** antolatzea, lurraldea egituratzeko eta Eredu Funtzionalako gizarte-ongizatea eta ingurumen-kalitatea hobetzeko.

Landa Habitata. Paisaia, Kultura eta Natura Ondarea. Turismoa / Hábitat Rural. Paisaje, Patrimonio Cultural y Natural. Turismo

## Beasain-Zumarragako (Goierriko) eremu funtzionaleko Lurralde Plan Partzialaren jarraipen-memoria Memoria de Seguimiento del Plan Territorial Parcial del área funcional de Beasain-Zumarraga (Goierri)



1. Berrikuspena egitean, **bizitegi-kuantifikazioa** irizpide berrietara **egokitu** beharko da, eta **hiri-hazkunderen perimetroak** zehaztu beharko dira.
2. Erantzun zuzena ematen zaie **hiri-berroneratzeari eta industria-eremuetako eraldaketa-eragiketeei** buruzko gidalerro berriei.
3. **Eraldaketa Ardatzetan egokitzapenak** egin beharko dira

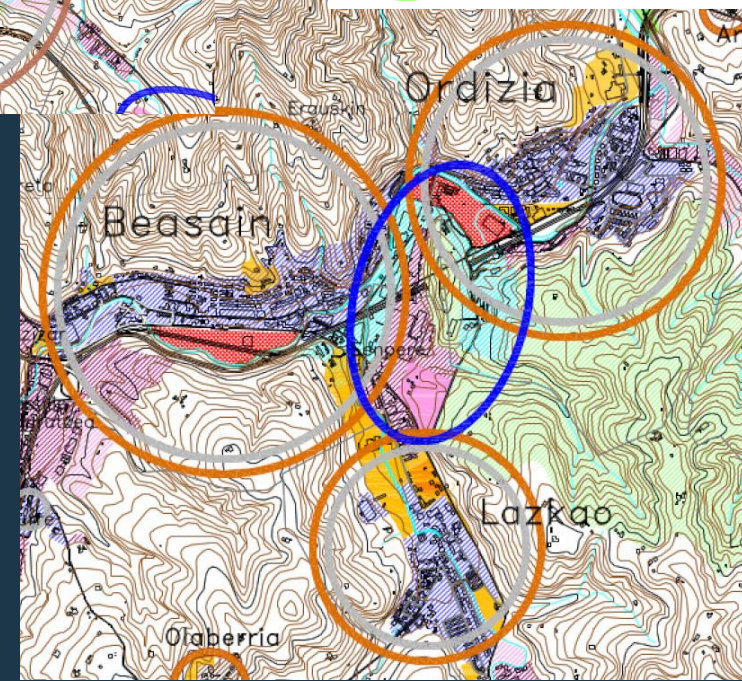
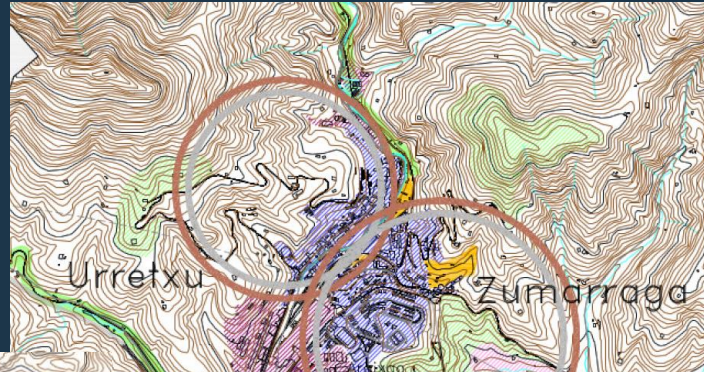
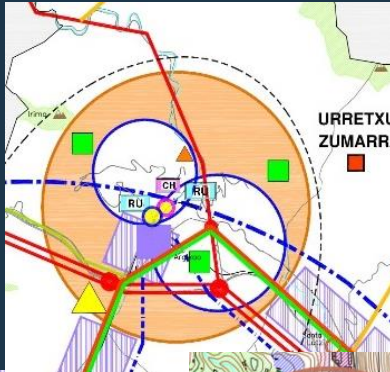
**2. helburua:** Ereduaren egituraketa eta integrazio funtzionala, Oria-Urola Garaia dikotomia gaindituz.

**3. helburua:** Goiburuko nukleoak garapenaren bultzatzaile gisa.

Hiri Habitata / Hábitat Urbano

## Beasain-Zumarragako (Goierriko) eremu funtzionaleko Lurralde Plan Partzialaren jarraipen-memoria Memoria de Seguimiento del Plan Territorial Parcial del área funcional de Beasain-Zumarraga (Goierri)

ASENTAMENDU SISTEMA	
Okupazioaren kategorizazio globala	
Bizitegi-, industria- eta zuzkidura-lurzoruk	
	Eredu Funtzionalaren goiburua
	Eredu Funtzionalako azpiburua
	Hiriguneak eta landa-guneak
	Bizitegi-garapen berria
	Garapen misto berria
	Jarduera Ekonomikoetarako Garapen berria
	Zuzkidura-garapena
	Parke berriak eta EELL
	Zentralitate estrategikoko eremuak
	Garapenik gabeko korrikalariak
	Erreserba espazialak



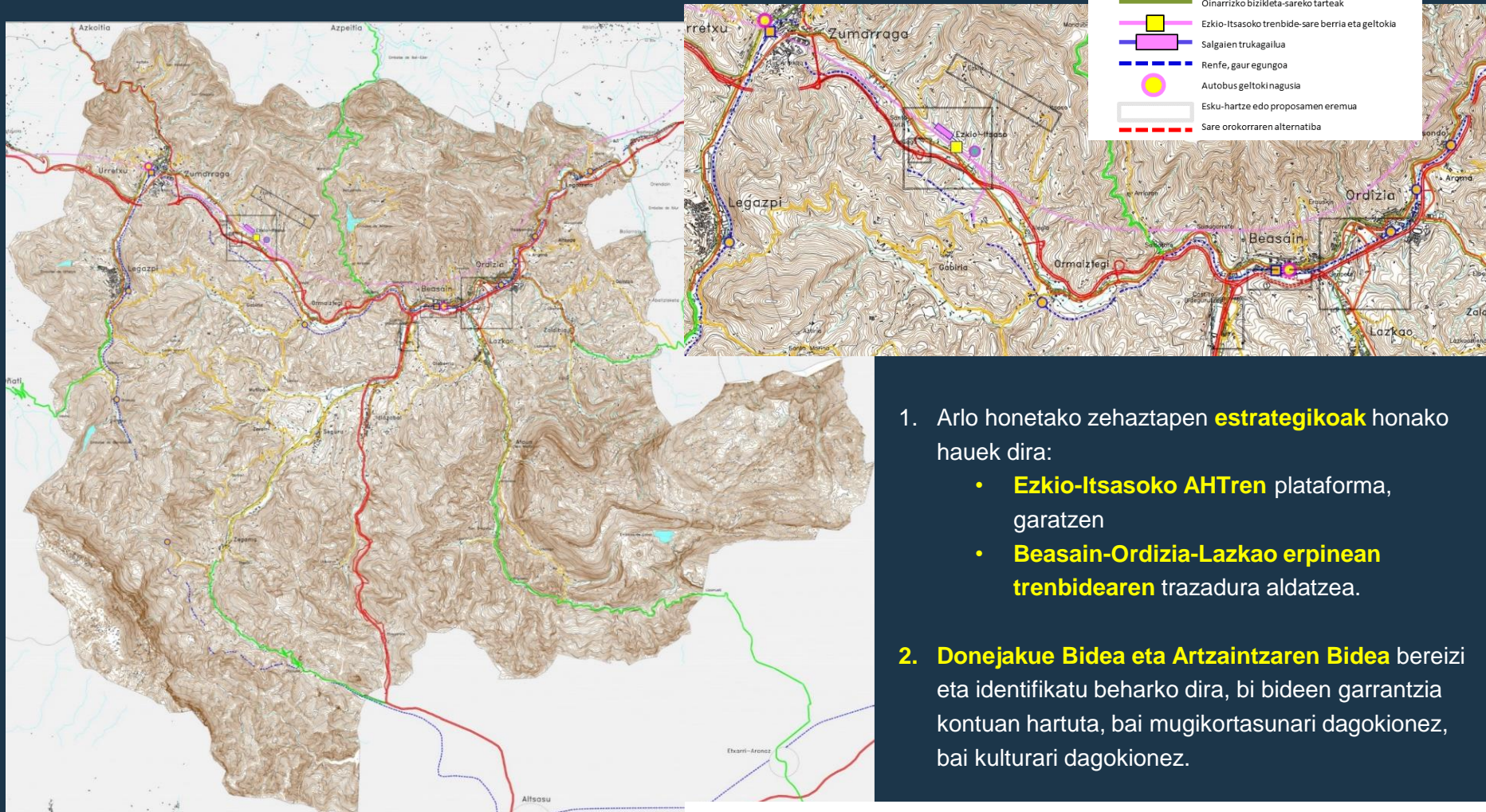
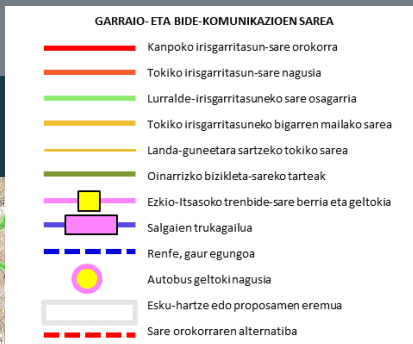
1. Berrikuspena egitean, **bizitegi-kuantifikazioa** irizpide berrietara **egokitu** beharko da, eta **hiri-hazkundearen perimetroak** zehaztu beharko dira.
2. Erantzun zuzena ematen zaie **hiri-berroneratzeari eta industria-eremuetako eraldaketa-eragiketei** buruzko gidalerro berriei.
3. **Eraldaketa Ardatzetan egokitzapenak** egin beharko dira

**6. helburua:** Bizitegi-erakargarratasuna hobetzea, biztanleria mantentzen dela bermatzeko.

**7. helburua:** Jarduera Ekonomikoetarako lurzoru-baliabideak antolatzea, egungo desorekak hobetzen saiatu

Hiri Habitata / Hábitat Urbano

## Beasain-Zumarragako (Goierriko) eremu funtzionaleko Lurralde Plan Partzialaren jarraipen-memoria Memoria de Seguimiento del Plan Territorial Parcial del área funcional de Beasain-Zumarraga (Goierri)



1. Arlo honetako zehaztaperen **estrategikoak** honako hauek dira:

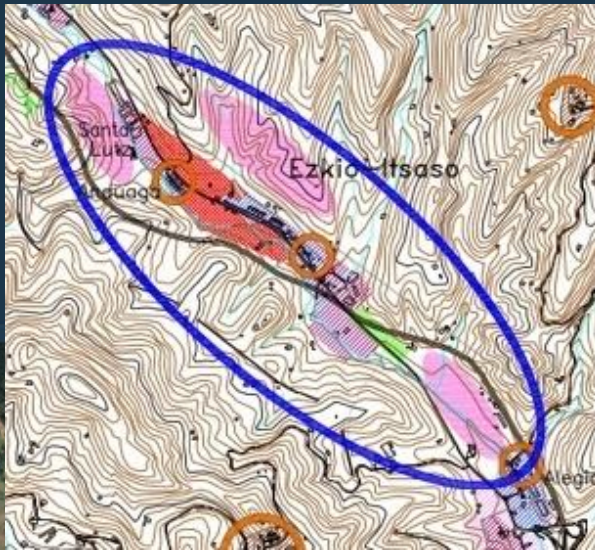
- **Ezkiio-Itsasoko AHTren** plataforma, garatzen
- **Beasain-Ordizia-Lazkao erpinean trenbidearen** trazadura aldatzea.

2. **Donejakue Bidea eta Artzaintzaren Bidea** bereizi eta identifikatu beharko dira, bi bideen garrantzia kontuan hartuta, bai mugikortasunari dagokionez, bai kulturari dagokionez.

4. **helburua:** Eremu Funtzionala lurralde historikoko garapen-ardatz garrantzitsuenetako biren gainean egoteak dituen abantailak aprobetxatzea

## Beasain-Zumarragako (Goierriko) eremu funtzionaleko Lurralde Plan Partzialaren jarraipen-memoria Memoria de Seguimiento del Plan Territorial Parcial del área funcional de Beasain-Zumarraga (Goierri)

Garapen bidean dagoen  
**AHTaren plataforma.**  
Beste konexio-aukera  
batzuek eragina izan  
dezakete  
aurreikuspenetako  
batzuetan.



**Ezkio-Itsaso**



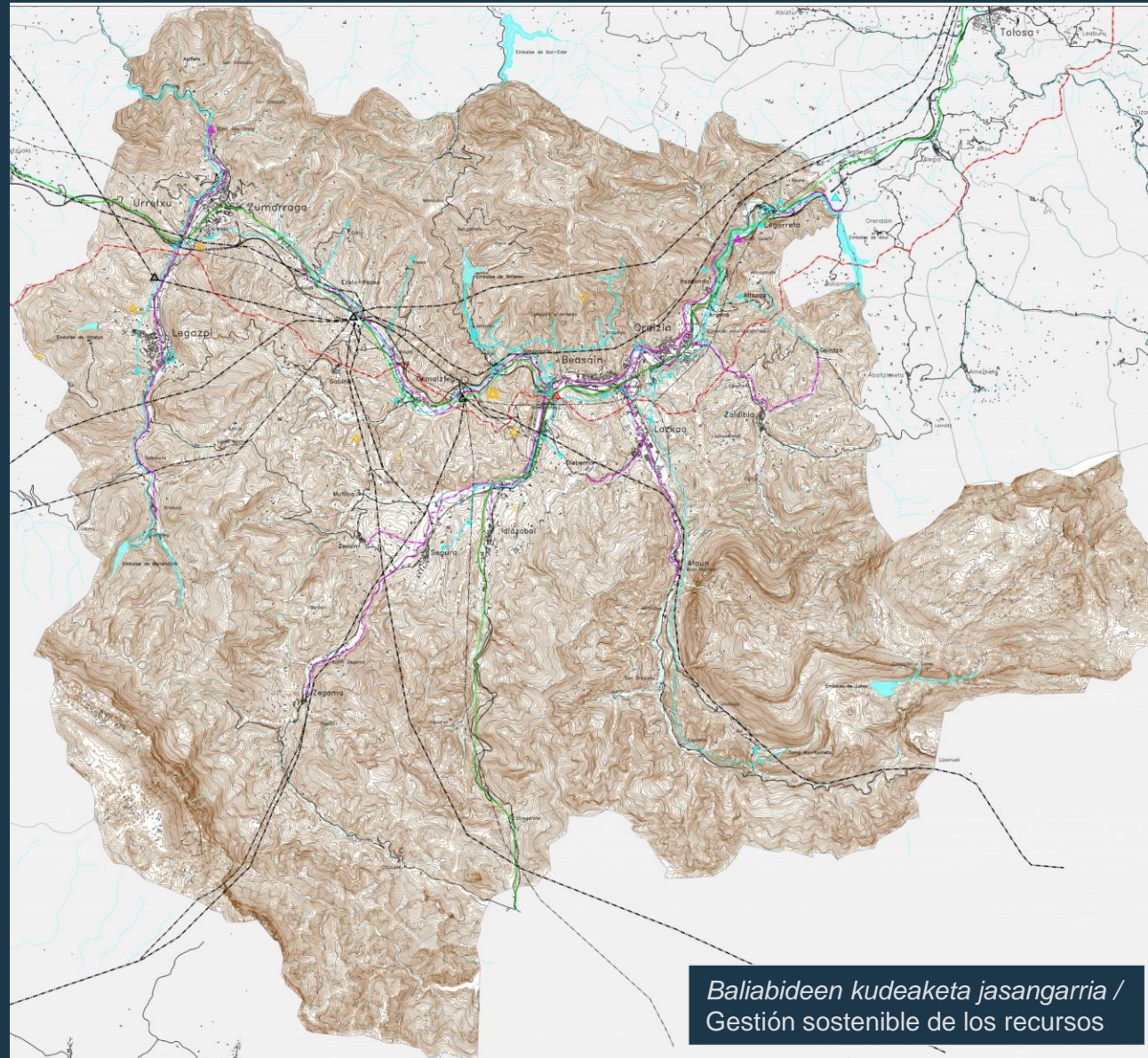
Bere garaian, eremu honetan  
planteatzen den integrazio-  
jarduerarako proposatutako  
**erabileren balorazioa.**














**Beasain-Ordizia-Lazkao erpina**

*Eragiketa estrategikoak / Intervenciones Estratégicas*

## Beasain-Zumarragako (Goierriko) eremu funtzionaleko lurralde Plan Partzialaren jarraipen-memoria Memoria de Seguimiento del Plan Territorial Parcial del área funcional de Beasain-Zumarraga (Goierri)



### ZERBITZUEN OINARRIZKO AZPIEGITURAK

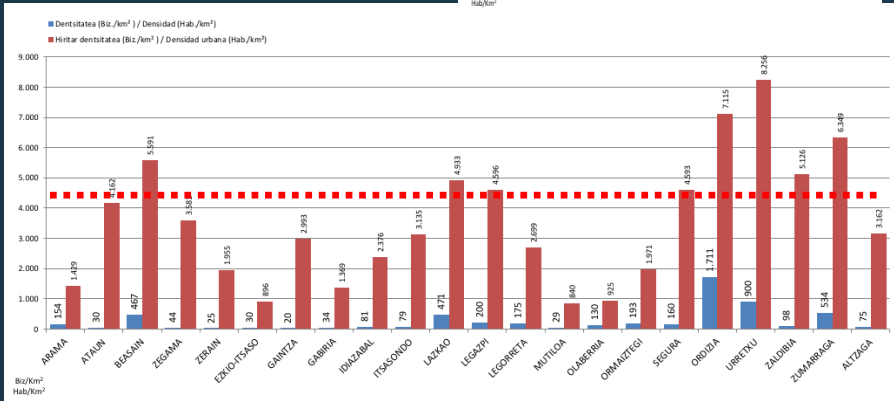
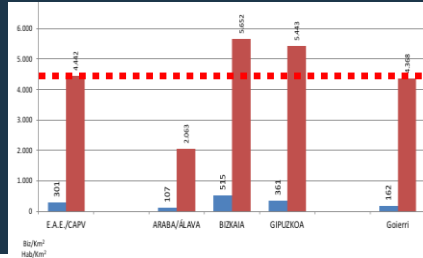
-  Saneamenduko oinarritzko sarea. Hondakin-uren araztegia
-  Oinarritzko hornidura-sarea. Edateko uren araztegia
-  Egindako bilketak eta laster egikaritutako diren loturak
-  SDT sare elektrikoa eta 380 eta 220 Kv lineak
-  132/138 Kv lineak
-  Gasa banatzeko oinarritzko sarea
-  Telekomunikazioen lehen mailako sarea
-  Aurreikusitako telekomunikazio-sarea
-  Telekomunikazioen antena
-  HHSen tratamendua. Eskualdeko zabortegia
-  Zabortege industrialen urrea

1. LPParen zehaztapenek, Eredu Funtzionalan, zerbitzuek behar bezala funtzionatzea bermatzen dute.
2. Berrikuspenak **lurralde-funtzionamenduaren analisi globala** egin behar du, 2019ko LAGen arabera: **ura, energia, ekonomia zirkularra**. Azterketa hori eredu-proposamenean islatuko da.

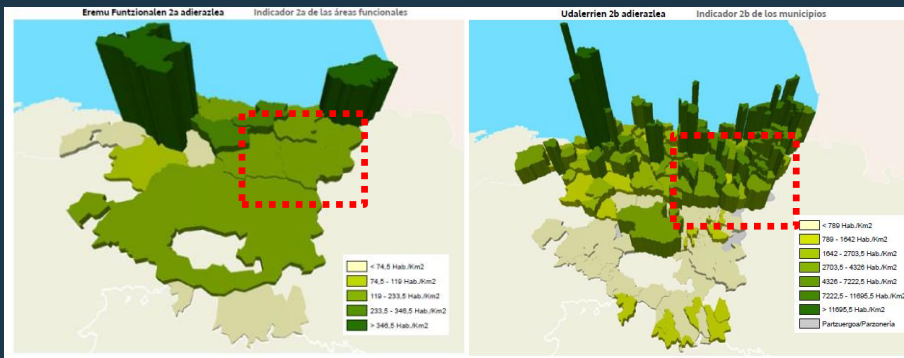
## Beasain-Zumarragako (Goierriko) eremu funtzionaleko Lurralde Plan Partzialaren jarraipen-memoria

Memoria de Seguimiento del Plan Territorial Parcial del área funcional de Beasain-Zumarraga (Goierri)

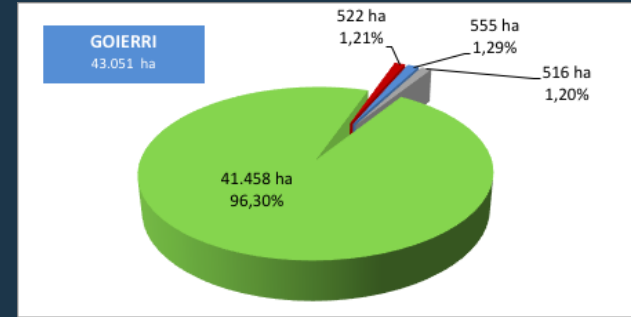
### 2.- Biztanle dentsitatea (orokorra eta hiritarra)



Hiri-dentsitatea oso desberdina da Goierriko udalerrietan, eta **oso trinkoa** da haranetan dauden **hiriguneetan**.

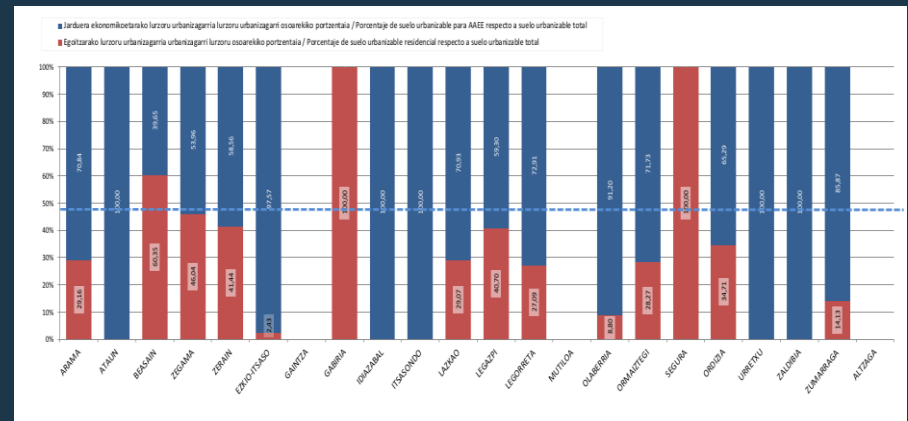


Eremu Funtzionalaren dentsitate orokorra nahiko baxua da; **hiri-dentsitatea**, berriz, **EAEko batez bestekoaren oso antzekoa da**



- Lurzoruaren ehuneko, antolamendu-kategorien eta moten arabera.
- Eremu funtzionala.

•Bizitegitarako eta jarduera ekonomikoetarako lurzoru urbanizagarriaren ehuneko lurzoru urbanizagarri osoarekiko.



Goierriko eremu funtzionaleko hiri-lurzoruarekiko lurzoru urbanizagarriaren erlazioa Gipuzkoakoaren edo EAekoaren antzekoa da, eta berezitasun bat du: **garapen-apustua** argi eta garbi egiten da **jarduera ekonomikoetarako** lurzoruari, industria-lurzoruaren aldeko 2,5 eta 1 bitarteko erlazioarekin bizitegi-lurzoruarekiko.

*Lurralde- eta hirigintza-jasangarritasunaren adierazleak*  
Indicadores de sostenibilidad territorial y urbanística



## Ondorio orokorrak / Conclusiones generales

- Ingurune fisikoari** dagokionez, indarrean dagoen LPPa **koherentea** da 1997ko LAGekin, eta etorkizunean **azpiegitura berdea** izango litzatekeenaren **pareko kontzeptuak** sartzen ditu (espazio naturalen arteko loturak edo azpiegitura bigunak adibidez), nahiz eta beharrezkoa izango den azpiegitura grisarekiko gatazkak konpontzea. Une honetan, **balio agrologiko handiko lurzoruak** sartu behar dira ingurune fisikoan, Nekazaritza eta Basozaintzako LPSaren arabera, eta **espazio babestuak** LPPean onartutako figuren arabera **eguneratu** behar dira.
- Landa-habitatari** dagokionez, Goierriko LPPa **LAGekin erabat lerrokatuta dago**. Nolanahi ere, "**Landa-gune**" izendapena Foru Aldundiak inbentariatutako guneetara mugatu beharko litzateke, edo, haren ezean, 2/2006 Legearen 29. artikuluan adierazitakoa betetzen duten guneetara.
- Indarrean dagoen LPPak erantzun zuzena ematen die LAGei, bai definitutako **eraldaketa-ardatzen** tratamenduari dagokionez, bai **hiri-berroneratzearen** bidez okupatutako **lurzoruen optimizazioari** dagokionez. **Bizitegi-ahalmena** kuantifikazio-irizpide berrietara egokitu beharko du, eta **hiri-hazkundearen perimetroak** zehaztu beharko ditu.
- LPPak **natura-ondareari** buruz egiten dituen zehaztapenak **garapen jasangarrirako elementu positiboak** dira. **Kultura-ondareari** dagokionez, 6/2019 Legea egokitzeaz gain, Donejakue bidea eta Artzaintzaren bidea identifikatu beharko lirateke. Beharrezkoa da **paisaiaren zehaztapenak** LPPean sartzea.
- Indarrean dagoen LPPak **mugikortasun jasangarriaren** printzipioak hartzen ditu, eta lurralde-antolamendu sektorialaren zehaztapenekin bat dator.
- Ezki-Itsasoko esku-hartze estrategikoa garatzeko bidean dago. Iruñerako AHTaren behin betiko alternatibak bere aurreikuspen batzuei eragin diezaike.
- Beasain-Ordizia-Lazkao erpinaren aurreikuspenak ez dira garatu. Proposamena berriro aztertu beharko litzateke, batez ere trenbidearen trazadura aldatzearen ondoriozko lurraldearen aprobeixamenduari dagokionez.
- Zeharkako gaiak sartu behar dira, hala nola osasuna, klima-aldaketa, genero-ikuspegia, euskara edo irisgarritasun unibertsala, proposatutako lurralde-ereduan txerta daitezten.

