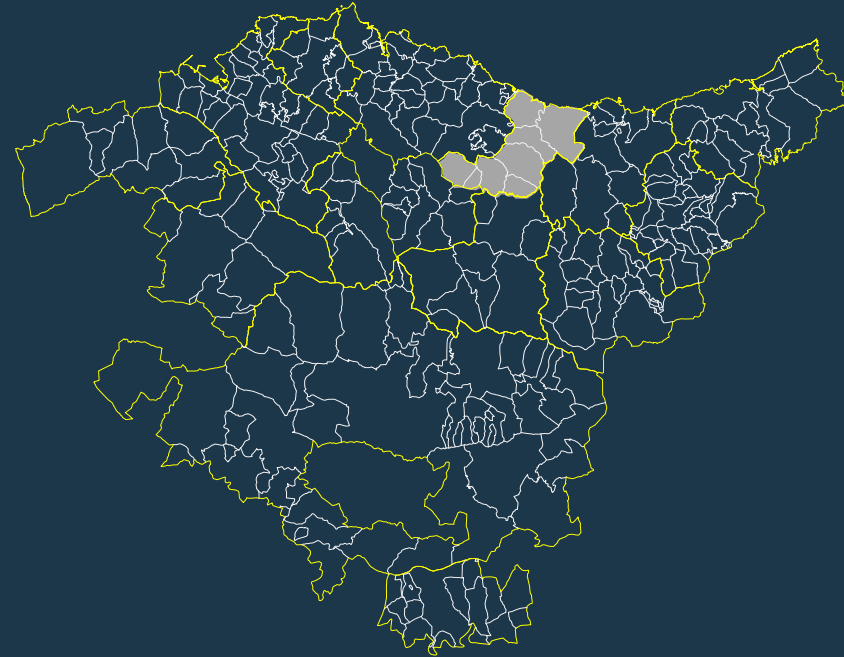


Debarreneko Eremu Funtzionala

Debarreneko eremu funtzionaleko Lurralde Plan Partzialaren jarraipen-memoria
Memoria de Seguimiento del Plan Territorial Parcial del área funcional de Eibar (Bajo Deba)



ESPEDIENTEA OT-011/20-LPP-MEM

EXPEDIENTE

TXOSTENA Lurralde Plangintza, Hirigintza eta Hiri Berroneratze Zuzendaritza

PONENCIA

Dirección de Planificación Territorial, Urbanismo y Regeneración Urbana

GAIA Debarreneko eremu funtzionaleko Lurralde Plan Partzialaren jarraipen-memoria

ASUNTO

Memoria de Seguimiento del Plan Territorial Parcial del área funcional de Eibar (Bajo Deba)

EREMUA Debarreneko Eremu Funtzionala

ÁMBITO

Área Funcional de Eibar (Bajo Deba)

Debabarreneko Eremu Funtzionala

Debabarreneko eremu funtzionaleko Lurralde Plan Partzialaren jarraipen-memoria
 Memoria de Seguimiento del Plan Territorial Parcial del área funcional de Eibar (Bajo Deba)

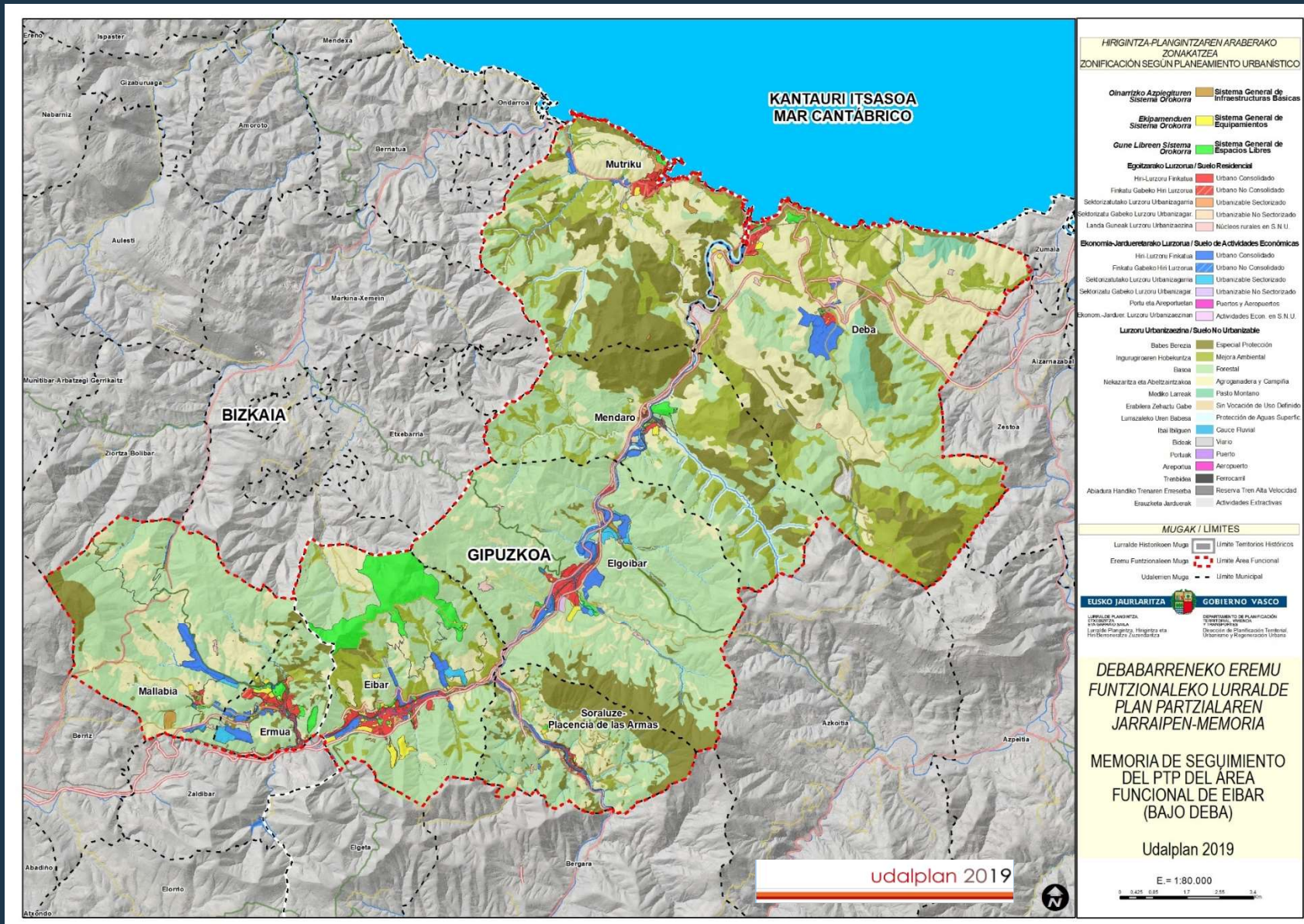


Udalerría / Municipio	Biz./Pob.	Azal./ Sup. (km ²)
Deba	5.445	50,19
Eibar	27.246	24,56
Elgoibar	11.585	38,83
Ermua (Biz.)	16.039	6,48
Mallabia (Biz.)	1.174	23,10
Mendaro	2.139	25,28
Mutriku	5.334	27,35
Soraluze	3.937	14,03
Guztira / total	72.899	210,10

Debabarreneko eremu funtzionala
 Área funcional de Eibar-Bajo Deba

Debabarreneko Eremu Funtzionala

Debabarreneko eremu funtzionaleko Lurralde Plan Partzialaren jarraipen-memoria
 Memoria de Seguimiento del Plan Territorial Parcial del área funcional de Eibar (Bajo Deba)



Debabarreneko Eremu Funtzionala

Debabarreneko eremu funtzionaleko Lurralde Plan Partzialaren jarraipen-memoria Memoria de Seguimiento del Plan Territorial Parcial del área funcional de Eibar (Bajo Deba)

Hirigintza- eta lurralde-jarduera
Actividad urbanística y territorial

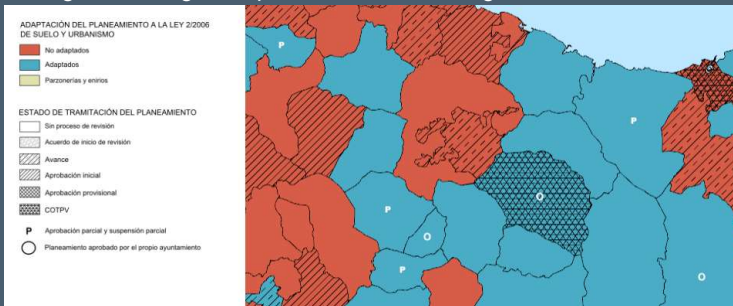
Hirigintza-alorreko plangintza orokorra

Udalerría/Municipio	Data/fecha	Berrikuspena/Revisión
Deba	2007/1/30	
Eibar	2008/1/22	2020/07/24 Hasierako akordioa
Elgoibar	2012/11/29	
Ermua	2015/5/22	
Mallabia	2016/06/02	
Mendaro	2008/07/15	
Mutriku	2007/07/23	
Soraluze	2016/11/22	

Eibarko (Debabarrena) LPP, 2005eko apirilaren 12an behin betiko onartua

*Iturria/fuente: Inbentarioa

Plangintzaren egokitzapen-maila, 2/2006 Legearekiko



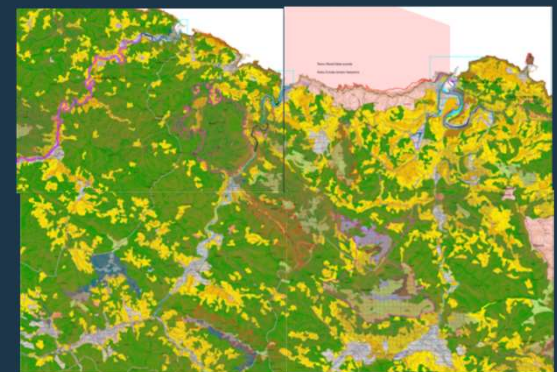
Hezegunen LPS, 231/2012 Dekretua



KBE aitortpena, Arno, Izarraitz, Artibal
Deba-Zumaia itsasertzeko biotopo babestua



Gipuzkoako bizikleta bideen LPS, 2/2013 foru-
araua



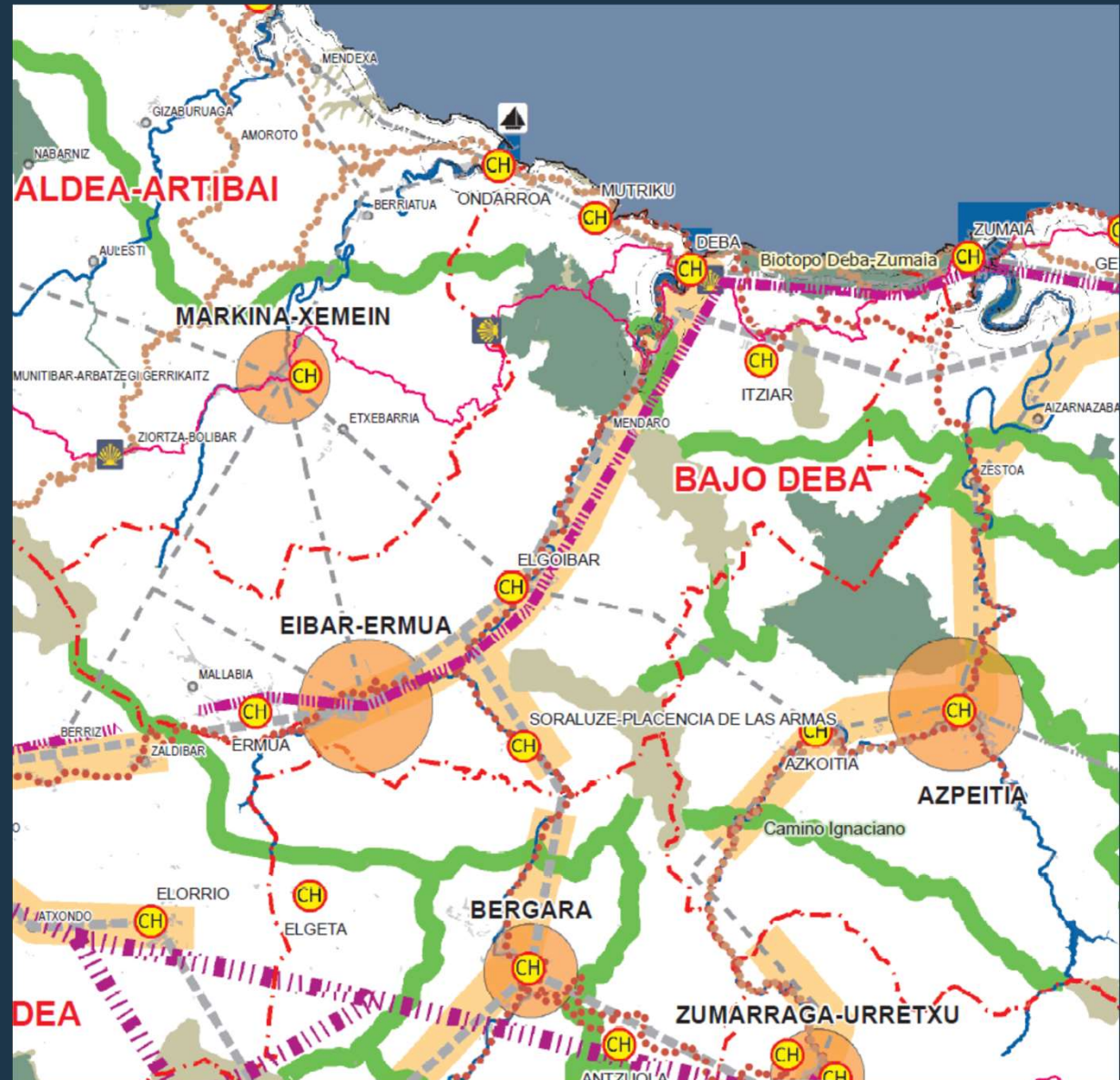
Nekazaritza eta Basogintzako LPS, 177/2014
Dekretua

Debabarreneko Eremu Funtzionala

Debabarreneko eremu funtzionaleko Lurralde Plan Partzialaren jarraipen-memoria
Memoria de Seguimiento del Plan Territorial Parcial del área funcional de Eibar (Bajo Deba)



1997ko LAG
DOT de 1997



2019ko LAG
DOT de 2019

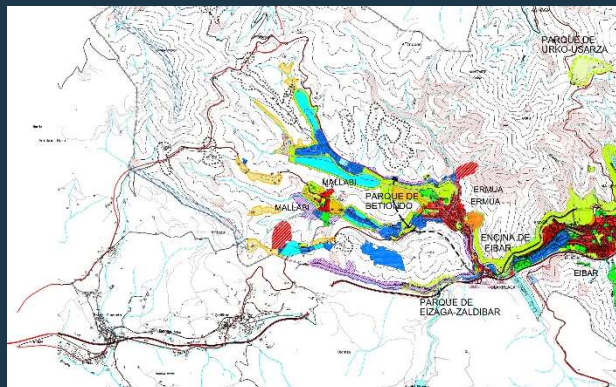
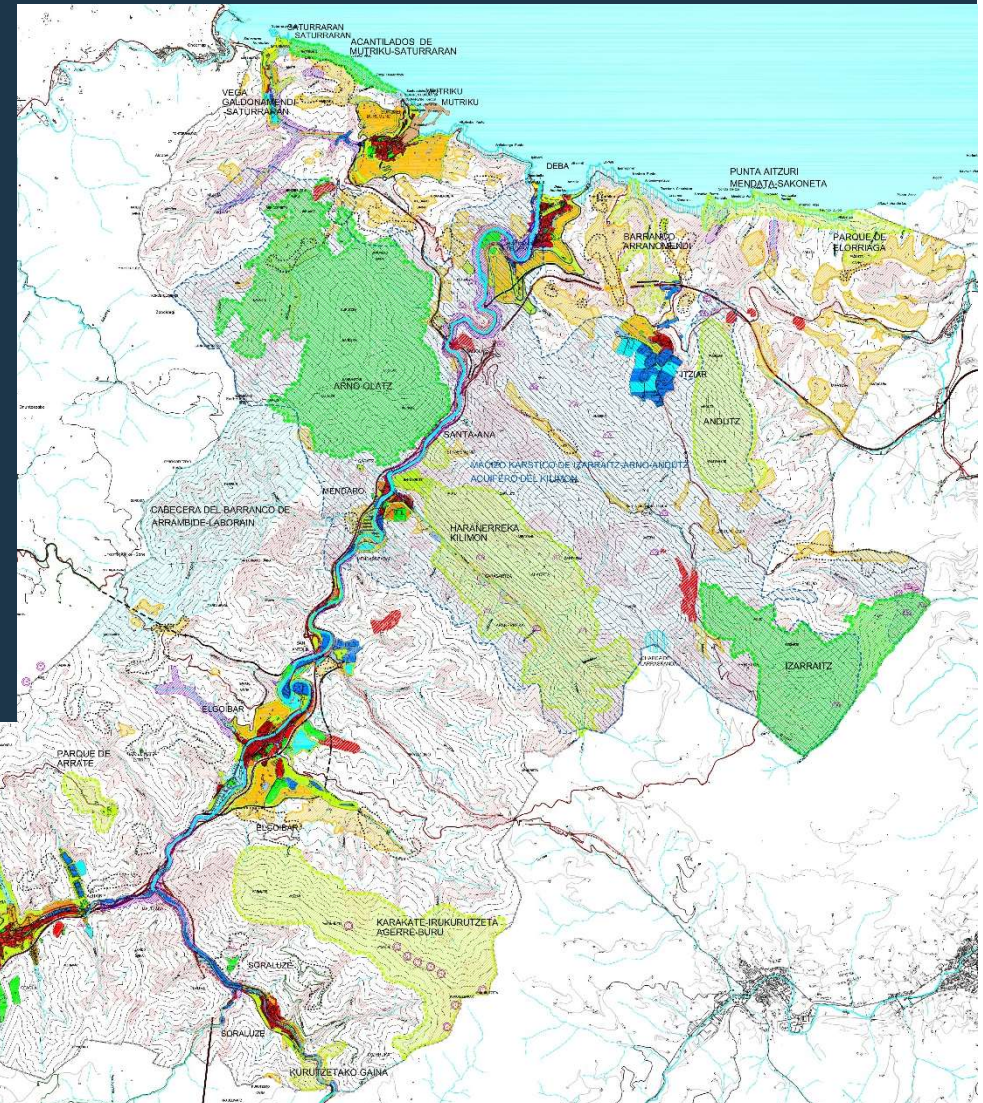
Debabarreneko Eremu Funtzionala

Debabarreneko eremu funtzionaleko Lurralde Plan Partzialaren jarraipen-memoria
Memoria de Seguimiento del Plan Territorial Parcial del área funcional de Eibar (Bajo Deba)

LPPren ereduaren sintesia Síntesis
del modelo del PTP

LPP-REN HELBURU OROKORRAK

- 1. INGURUNE FISIKOA:** baso naturalak babestea, uren kalitatea hobetzea eta landa-paisaia babestea.
- 2. FINKAPENAK:** barne-esparruaren gainsaturazioa murriztea eta itsasertzeko esparrua sustatzea, biztanleria finkatzea eta 8.519 etxebizitza berri aurreikustea. Gainera, hiri-berroneratzeko eragiketak aurreikusten dira industria-esparru zaharkituetan.
- 3. JARDUERA EKONOMIKOETARAKO LURZORUA:** zenbait ekimenetarako lurzoruak eskaintzea, esku-hartzeko esparru lehenetsietan. Horren dentsoa ez den ehuna lortzea eta jarduera zaharkituak eta hiri-bilbearekin bateraezinak diren jarduerak lekualdatzea.
- 4. EKIPAMENDUAK:** lehendik dauden zerbitzuak hobetzea; eskualde mugakideekin eta ur-hornikuntzako sarearekin komunikatzea. Eskualdearen autohornikuntza energetikorantz aurrera egitea.



Debarreneko Eremu Funtzionala

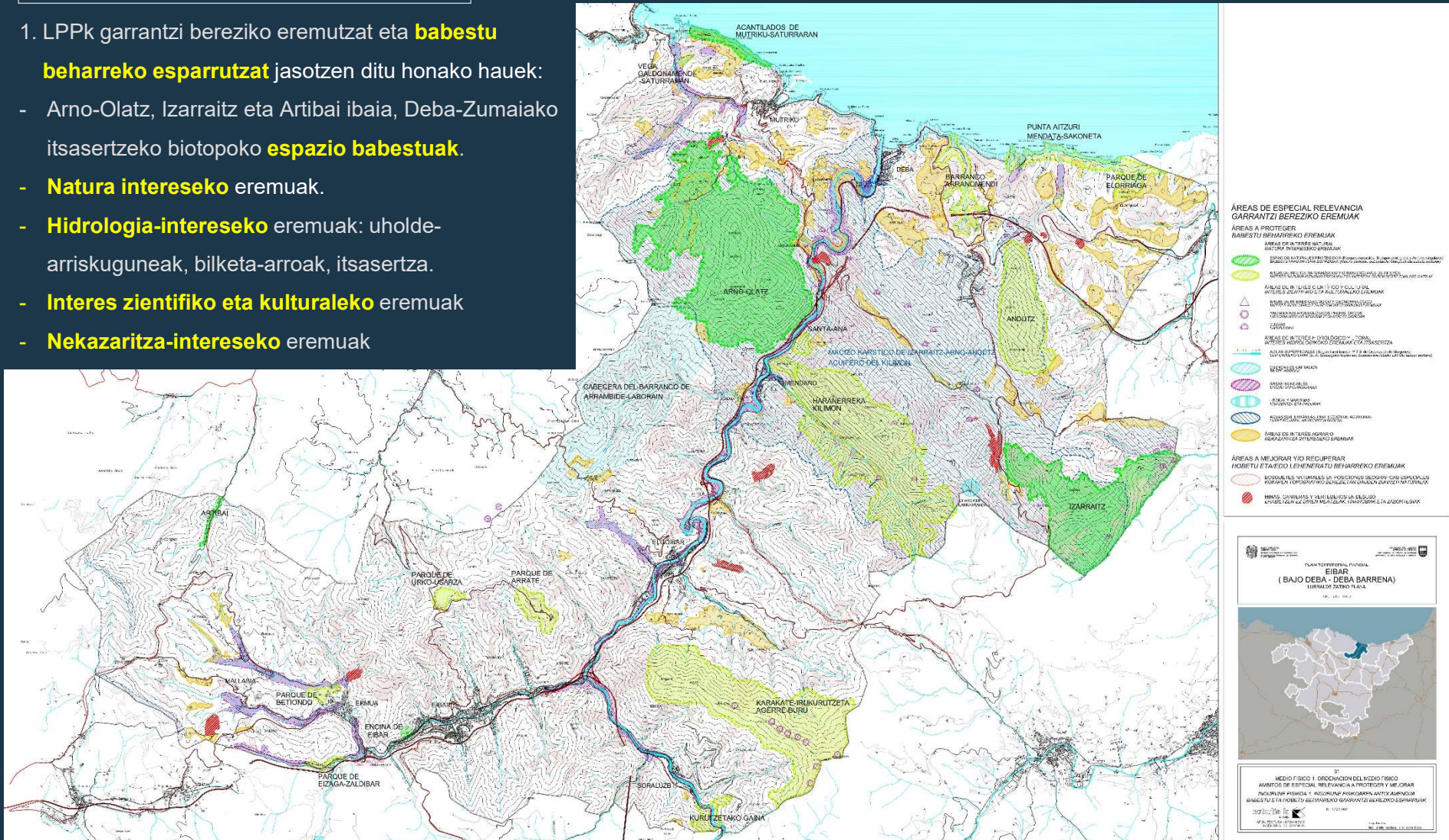
Debarreneko eremu funtzionaleko Lurralde Plan Partzialaren jarraipen-memoria Memoria de Seguimiento del Plan Territorial Parcial del área funcional de Eibar (Bajo Deba)

Ingurune fisikoa eta azpiegitura berdea
Medio Físico e Infraestructura Verde

1. LPPk garrantzi bereziko eremutzat eta **babestu**

beharreko esparrutzat jasotzen ditu honako hauek:

- Arno-Olatz, Izarraitz eta Artibai ibaia, Deba-Zumaiako itsasertzeko biotopoko **espazio babestuenak**.
- **Natura intereseko** eremuak.
- **Hidrologia-intereseko** eremuak: uholde-arriskuguneak, bilketa-arroak, itsasertza.
- **Interes zientifiko eta kulturalako** eremuak
- **Nekazaritza-intereseko** eremuak



Debabarreneko Eremu Funtzionala

Debabarreneko eremu funtzionaleko Lurralde Plan Partzialaren jarraipen-memoria
Memoria de Seguimiento del Plan Territorial Parcial del área funcional de Eibar (Bajo Deba)

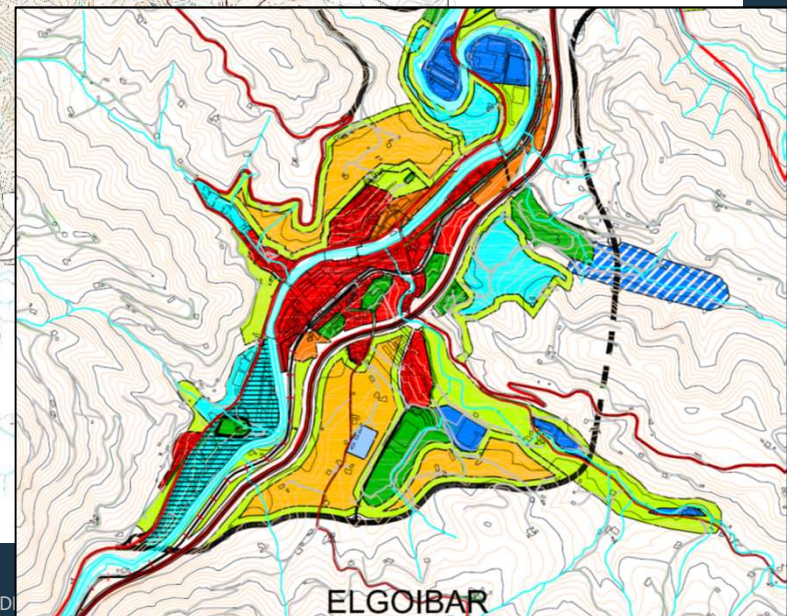
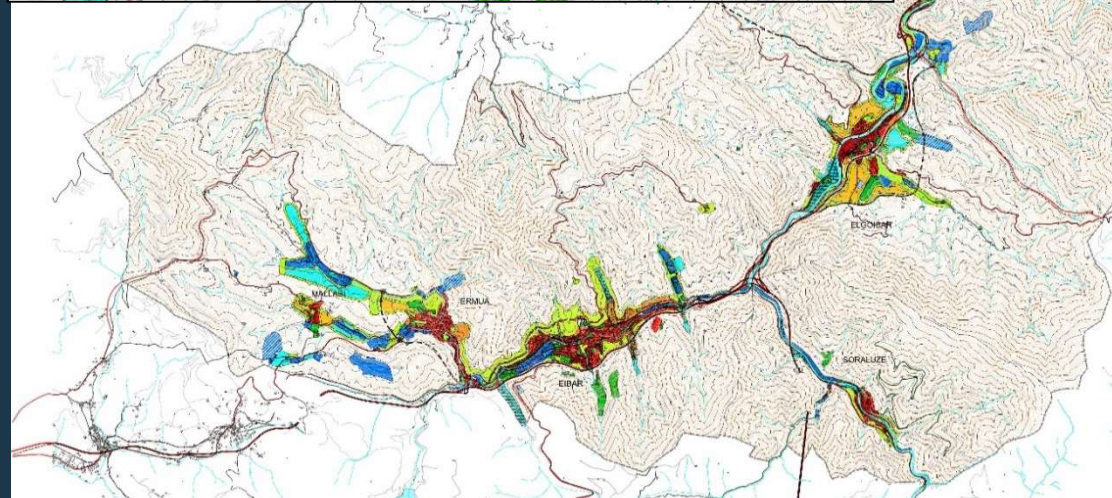
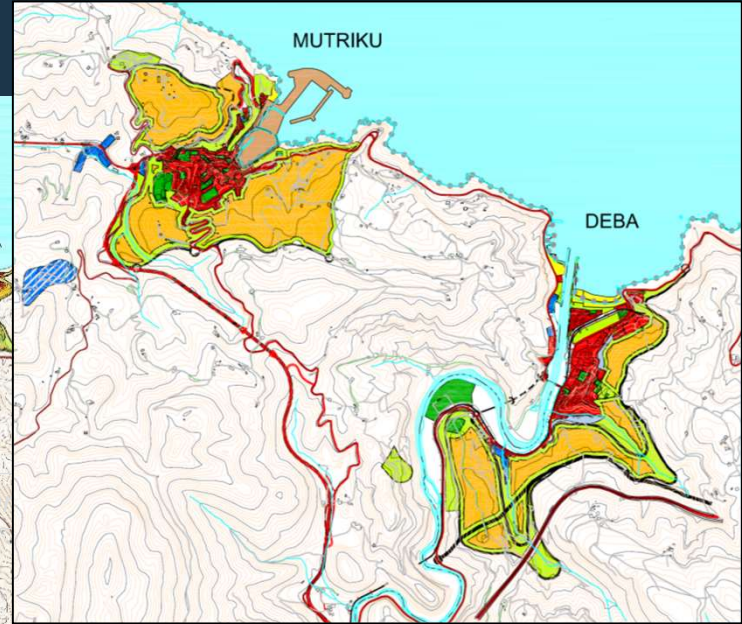
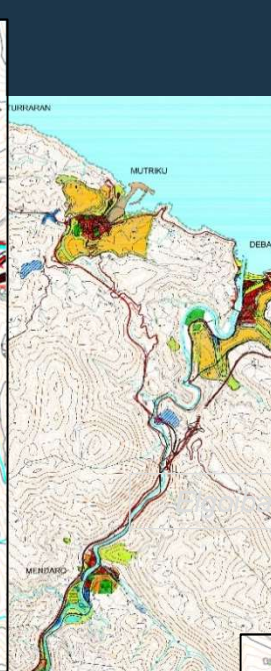
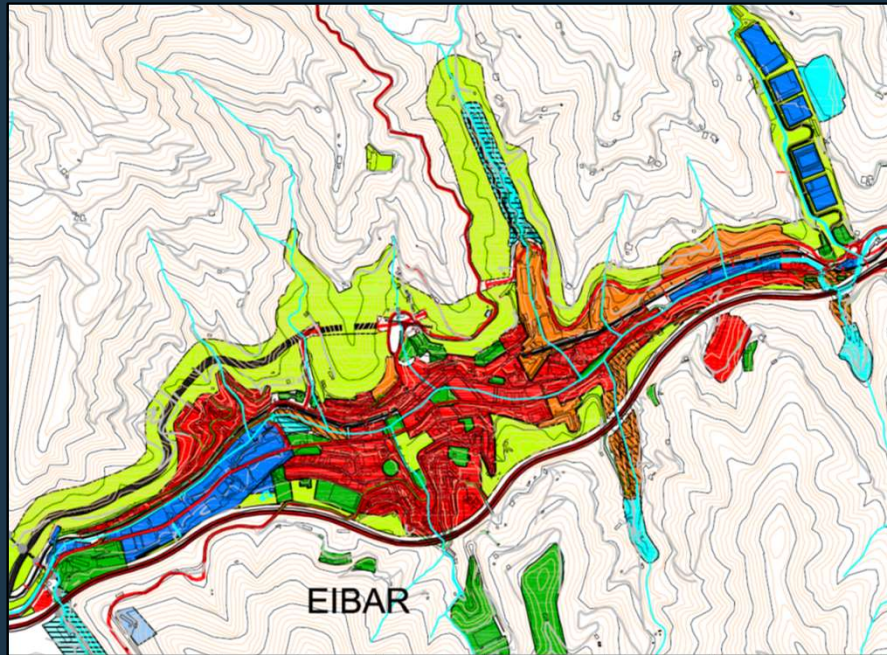
Ingurune fisikoaren antolamendua
Ordenación Medio Físico

1. LPPk **1997ko LAGetako antolamendu-kategoriak** eta baldintzatzaille gainjarriak jasotzen ditu
2. Ibai eta Erreken, Itsasertz eta Hezeguneen Antolamendurako **LPSren zonakatzea**
3. **Nekazaritza-intereseko eremuen** zonakatzea Nekazaritza eta Abeltzaintza eta Landazabaleko kategoriarekin koordinatu behar da - **Nekazaritza eta Basogintzako LPSko Balio Estrategiko Handia**.
4. **Nekazaritza eta abeltzaintzako eta basogintzako jarduerak** babestea, enplegua sortzen duten jarduerak izaki.



Debarreneko Eremu Funtzionala

Debarreneko eremu funtzionaleko Lurralde Plan Partzialaren jarraipen-memoria
Memoria de Seguimiento del Plan Territorial Parcial del área funcional de Eibar (Bajo Deba)

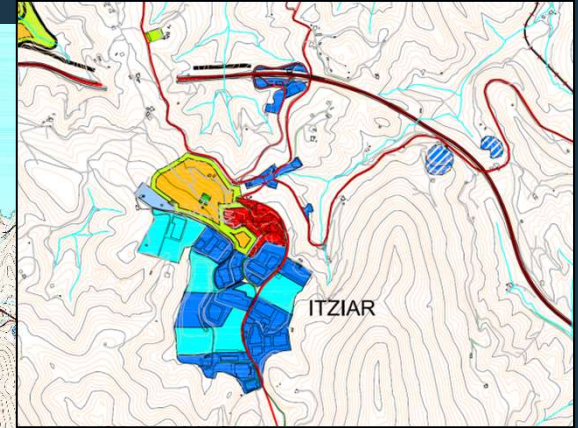
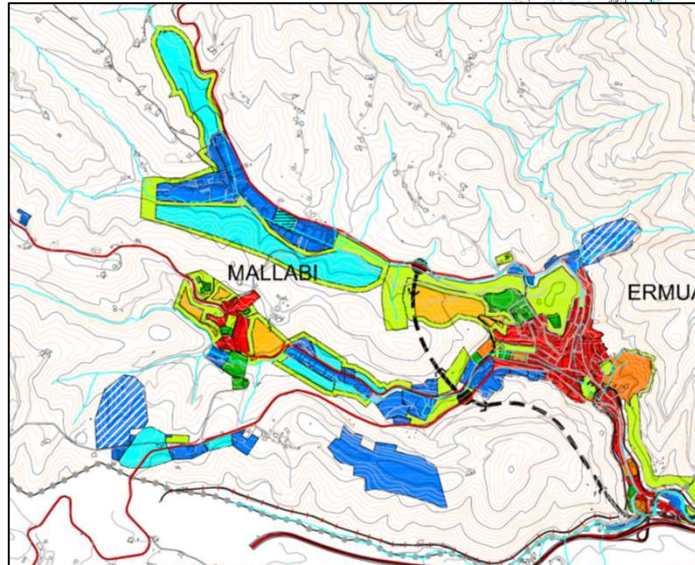


Debarreneko Eremu Funtzionala

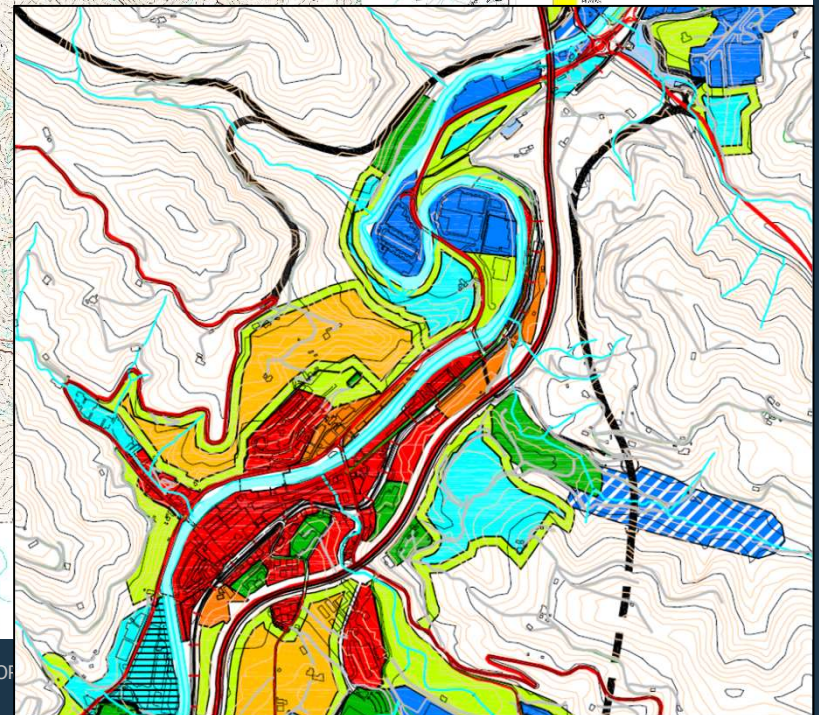
Debarreneko eremu funtzionaleko Lurralde Plan Partzialaren jarraipen-memoria
Memoria de Seguimiento del Plan Territorial Parcial del área funcional de Eibar (Bajo Deba)

Itziar - Deba

Goitondo - Mallabia



Albitxuri - Elgoibar



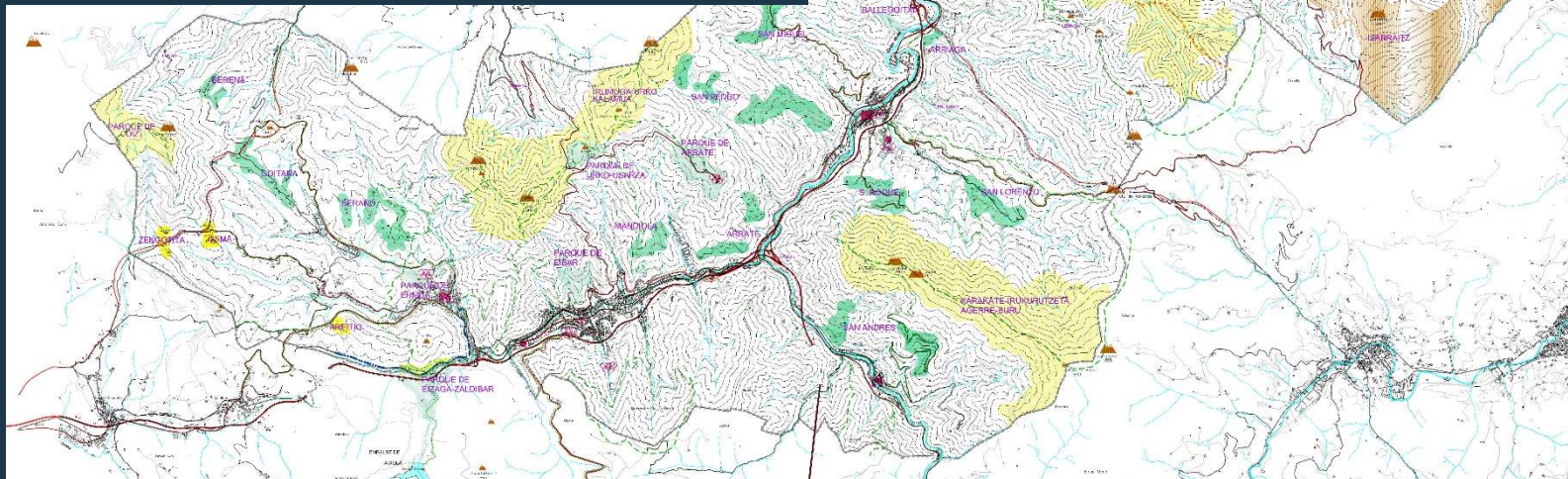
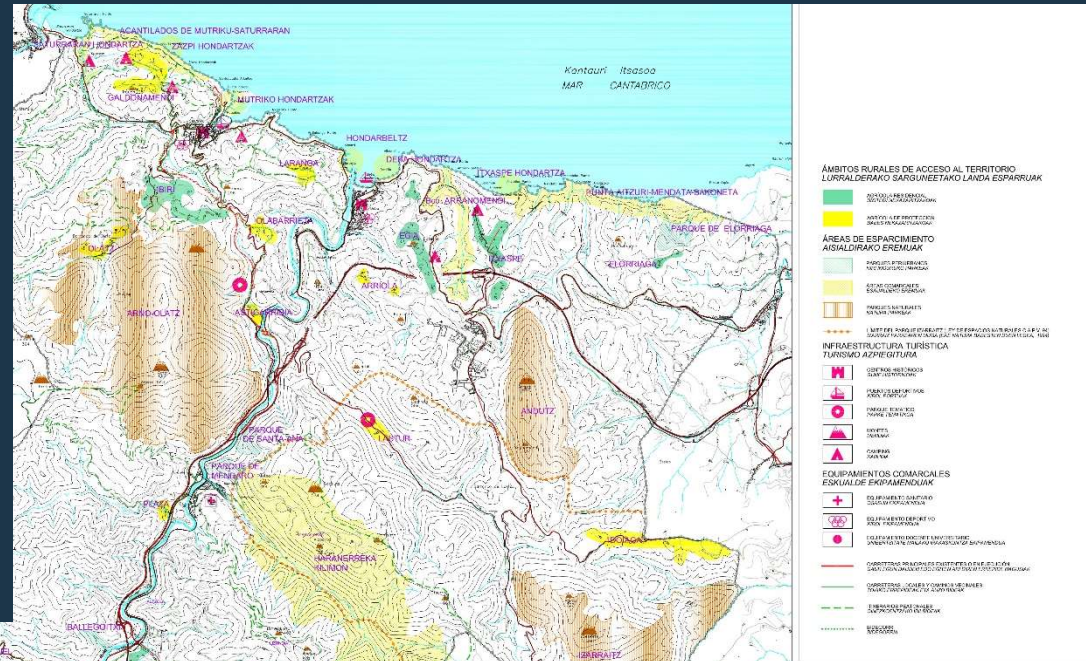
Plana estrategikoa
Análisis estratégico

Debabarreneko Eremu Funtzionala

Debabarreneko eremu funtzionaleko Lurralde Plan Partzialaren jarraipen-memoria
 Memoria de Seguimiento del Plan Territorial Parcial del área funcional de Eibar (Bajo Deba)

Landa Habitata. Paisaia, Kultura eta Natura Ondarea. Turismoa
 Hábitat Rural. Paisaje, Patrimonio Cultural y Natural. Turismo

1. **Landa-esparruak babestea:** ingurune fisikoa eta lehendik zeuden kokaguneak errespetatzea.
2. **Landa-paisaia** gune erakargarritzat tratatzea eta ingurumena leheneratu eta hobetzeko **Paisaia Industrialeko Multzoak - hiri-esparruak** aurreikustea (Deba ibaia Leheneratzeko eta Baloratzeke Programa Integrala)
3. **Hirigune Historikoak** eta Birgaitze Integratuko Eremuak birgaitzea.
4. **Natura-ondarea:** Naturagune babestuak.
5. Itsasertz-esparruan **bigarren bizitegiak** eta **turismo/baliabideak** garatzea, hala nola hirigune historikoak, monumentuak, museoak edo parke tematikoak.



PLAN TERRITORIAL PARCIAL
 EIBAR
 (BAJO DEBA - DEBA BARRENA)

DE
 MODELO TERRITORIAL
 TERRITORIO ELANCIO
 I. EREMOI FUNTZIONAL
 LURRALDE AGUSTIA

1:125.000

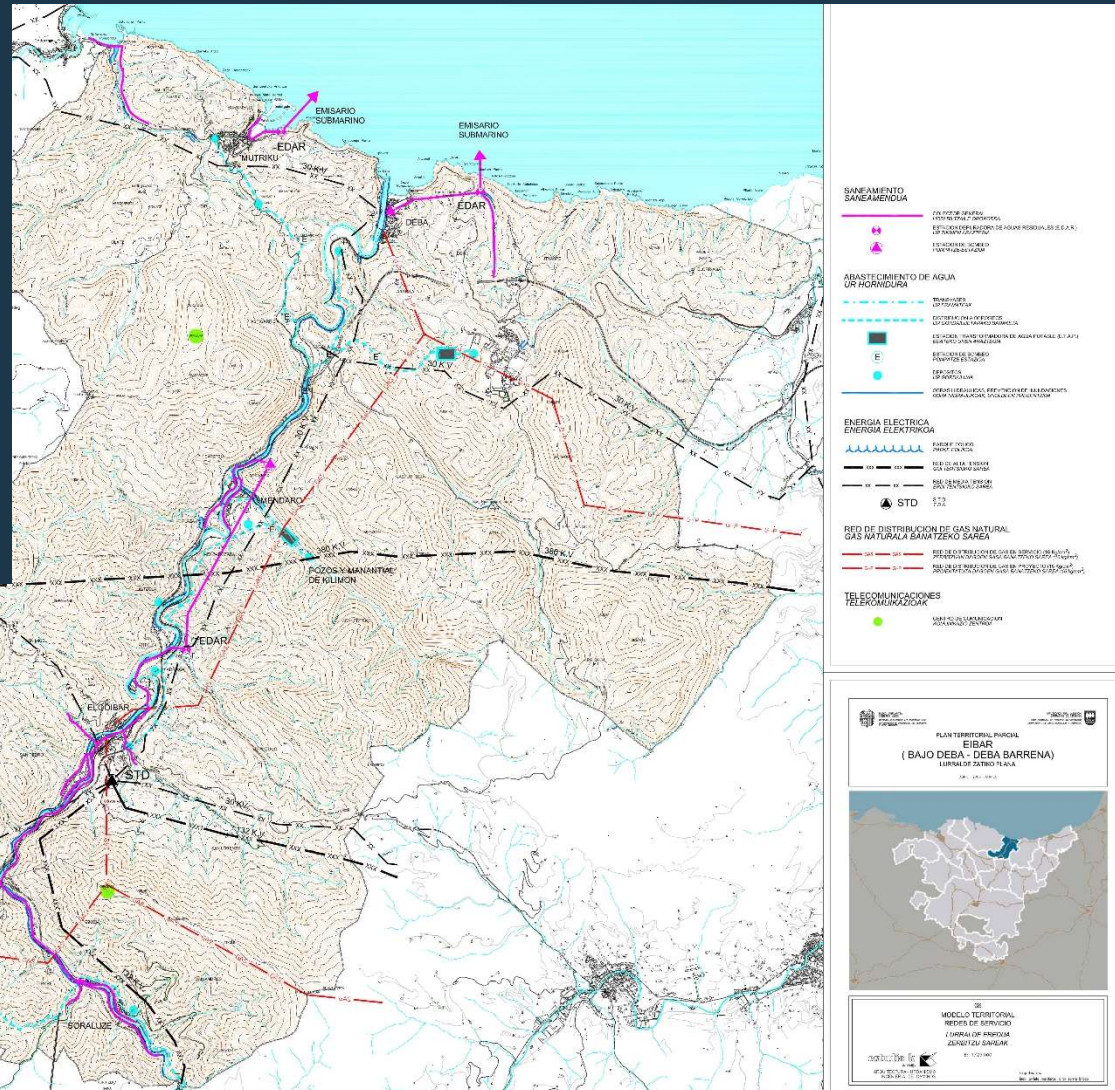


Debabarreneko Eremu Funtzionala

Debabarreneko eremu funtzionaleko Lurralde Plan Partzialaren jarraipen-memoria
Memoria de Seguimiento del Plan Territorial Parcial del área funcional de Eibar (Bajo Deba)

Baliabideen kudeaketa jasangarria
Gestión sostenible de los recursos

1. **Ur-hornikuntzako sarea** Urkuluko urtegiarekiko konexioarekin osatu da
2. Arroaren **saneamendu integrala**, Mallabia eta Mendaro Elgoibarko Apraiz araztegiarekin konektatzea falta den arren.
3. Energia: Oizko **parke eolikoa** eta Mutrikuko **olatu-energiako** instalazioa garatu dira.
4. **Ekonomia zirkularra**: hondakinak bereizteko eta dagokien instalazioetara bideratzeko eredia.
5. **Hondakinen kudeaketa** modu integralean jorratu behar da, lurzoruari protagonismoa emanez baliabide gisa.

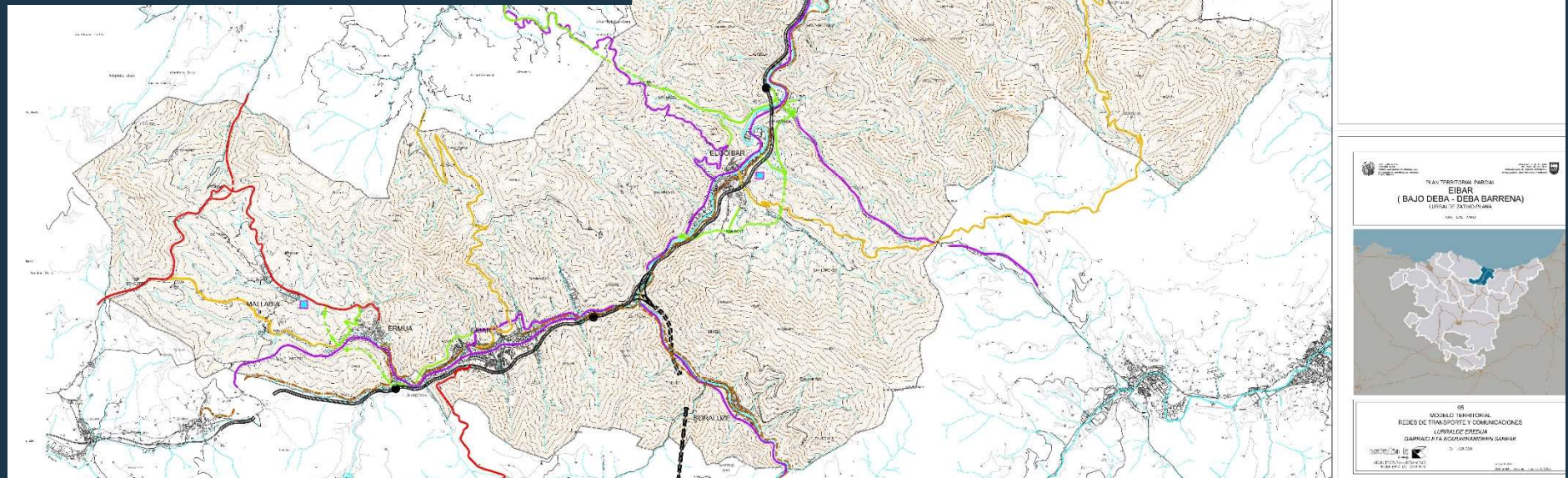


Debabarreneko Eremu Funtzionala

Debabarreneko eremu funtzionaleko Lurralde Plan Partzialaren jarraipen-memoria
Memoria de Seguimiento del Plan Territorial Parcial del área funcional de Eibar (Bajo Deba)

Mugikortasuna eta Logistika Movilidad y logística

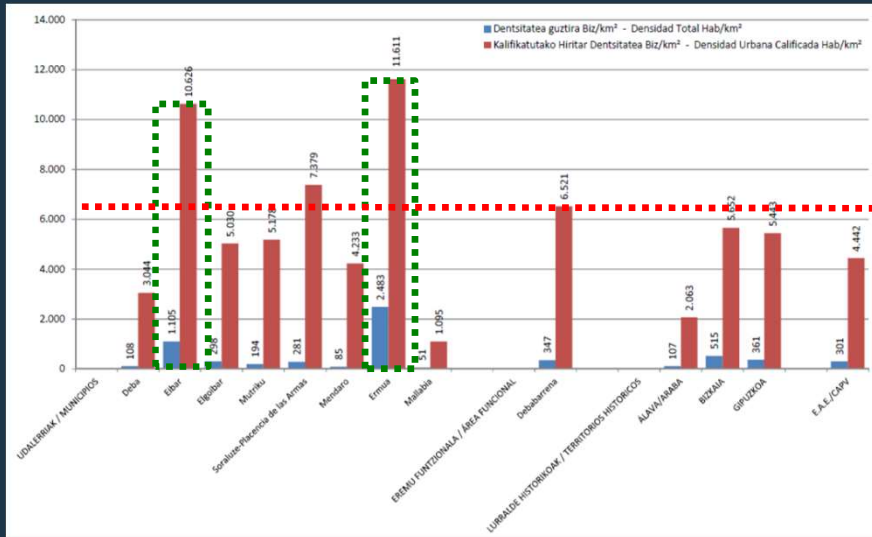
1. **Trenbide-mugikortasuna: trazadura hobetzea** eta zerbitzu eta maiztasunak zabaltzea.
2. Oinezkoentzako eta bizikletentzako mugikortasuna: **Gipuzkoako Bizikleta Bideen LPS** garatzea. **Donejakue Bidea** eta **Itsasoaren Bidea** barne hartzeko beharra.
3. Errepide-aurreikuspenak: **AP-8 autobidearen** lotune berria Deban; **errepide-saihesbideak** Ermuan, Eibarren, Elgoibarren eta Deban; Elgoibar-Etxebarria errepide berria.



Debabarreneko Eremu Funtzionala

Debabarreneko eremu funtzionaleko Lurralde Plan Partzialaren jarraipen-memoria
Memoria de Seguimiento del Plan Territorial Parcial del área funcional de Eibar (Bajo Deba)

Biztanleria-dentsitatea (orokorra eta hirikoa)



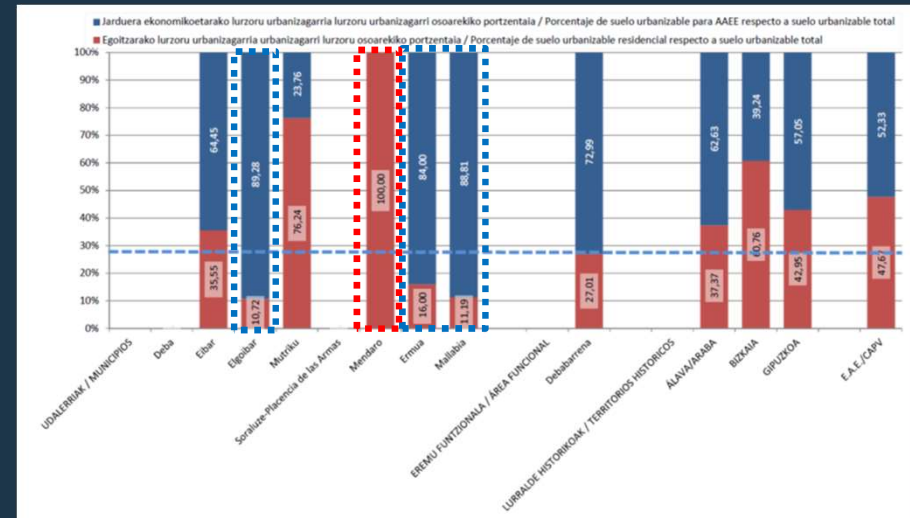
Ermua eta Eibarren hiri-dentsitate altua nabarmentzen da, bai guztizkoa eta bai kalifikatua; izan ere, udalerrri horietan Bizkaiko eta Gipuzkoako, eta EAEko, batez besteko dentsitateak bikoizten dituzten datuak daude, gainerako udalerriez oso gaindi.

Lurralde- eta hirigintza-jasangarritasunaren adierazleak Indicadores de sostenibilidad territorial y urbanística



•Lurzoruaren ehunekoa, antolamendu-kategorien eta klaseen arabera. Eremu funtzionala.

Bizitegitarako lurzoru urbanizagarrien eta jarduera ekonomikoetarako lurzoruen ehunekoa, lurzoru urbanizagarrien guztizkoarekiko.



Mendaron lurzoru urbanizagarri guztia **bizitegitarako** da, eta **Elgoibarren, Ermuan eta Mallabian**, eta, hein txikiagoan, Eibarren, **jarduera ekonomikoetarako**. Deban eta Soraluzen ez dago lurzoru urbanizagarririk. Maila globalean, lurzoru-proporzioa handiagoa da jarduera ekonomikoetarako (% 73) bizitegi-erabilerarako baino (% 27), EAEko eta lurralde historikoetako batezbestekoekiko.



Isurialde kantauriarren berezko **ezaugarriak** ditu portaeran.

Debarareneko Eremu Funtzionala

Debarareneko eremu funtzionaleko Lurralde Plan Partzialaren jarraipen-memoria
Memoria de Seguimiento del Plan Territorial Parcial del área funcional de Eibar (Bajo Deba)

Ondorio orokorrak / Conclusiones generales

1. **Ingurune fisikoaren** arloan, indarreko LPP **koherentea** da 1997ko LAGekiko, eta babes-kategorietako batean jasotzen ditu **azpiegitura berdea** osatzen duten elementu gehienak (naturaguneak, interes naturalistikoko guneak, biotopoak). **Korridore ekologikoak** jaso behar dira eta Balio Estrategiko Handiko eremuen mugak Nekazaritza eta Basogintzako LPSrekin koordinatu behar dira.
2. **Landa-habitataren** arloan, sakondu egin behar da lurralde- eta ingurumen-kudeaketako funtzioetan, eta nekazaritza- eta abeltzaintza-jarduera mantentzea sustatu behar da, ikuspegi berriak txertatuz, hala nola gizarteratzea edo klima-aldaketa
3. Indarreko LPPk **bizitegitarako eta jarduera ekonomikoetarako ahalmen egokia** ematen du datozen urteetarako. Helburu nagusia barnealdeko pilaketak murriztea eta itsasertzeko esparrua sustatzea da, **hiri-berroneratzearen** aldeko apustu argiarekin. LPPren etorkizuneko berrikuspen batean, barnealdeko esparrua arintzeko modu gisa, aipatutako bi udalerrriak sustatzeari buruzko zehaztapena aztertu beharko litzateke.
4. LPPk **paisaia aktibo ekonomikotzat** hartzen du eta ingurumena hobetzeko jarduketak aurreikusten ditu, eta baita hirigune historikoak berreskuratzeko jarduketak ere. **Bigarren bizitegitarako** eskaintza **turismo-baliabideekin** indartu da eta horiek bideragarritasun ekonomikoaren ikuspuntutik aztertu beharko dira.
5. **Trenbide-mugikortasunari**, Deba ibaiaren ertzak **leheneratu eta hobetzeari**, eta **hiri-berroneratzeari** buruzko lurralde-antolamenduko proposamenak bat datoz Debarareneko **Eraldaketa Ardatzeko** zehaztapenekin. Testuinguru positibo baten barruan, Deba eta Elgoibarko saihasbideei buruzko aurreikuspenak berrikusi behar dira, baita AP-8 autobidearen lotune berriarenak ere. **Donejakue Bidea eta Itsasoaren Bidea** jaso beharko dira.
6. **Zeharkako gaiak** jaso behar dira, hala nola osasuna, klima-aldaketa, genero-ikuspegia, euskara edo irisgarritasun unibertsala, proposatutako lurralde-ereduan integratzeko.

