

ESPEDIENTEA

OT-007/20-LPP-MEM

EXPEDIENTE

TXOSTENA

Lurralde Plangintza, Hirigintza eta Hiri Berroneratze Zuzendaritza

PONENCIA

Dirección de Planificación Territorial, Urbanismo y Regeneración Urbana

GAIA

Aiarako eremu funtzionaleko Lurralde Plan Partzialaren jarraipen-memoria

ASUNTO

Memoria de Seguimiento del Plan Territorial Parcial del área funcional de Llodio

EREMUA

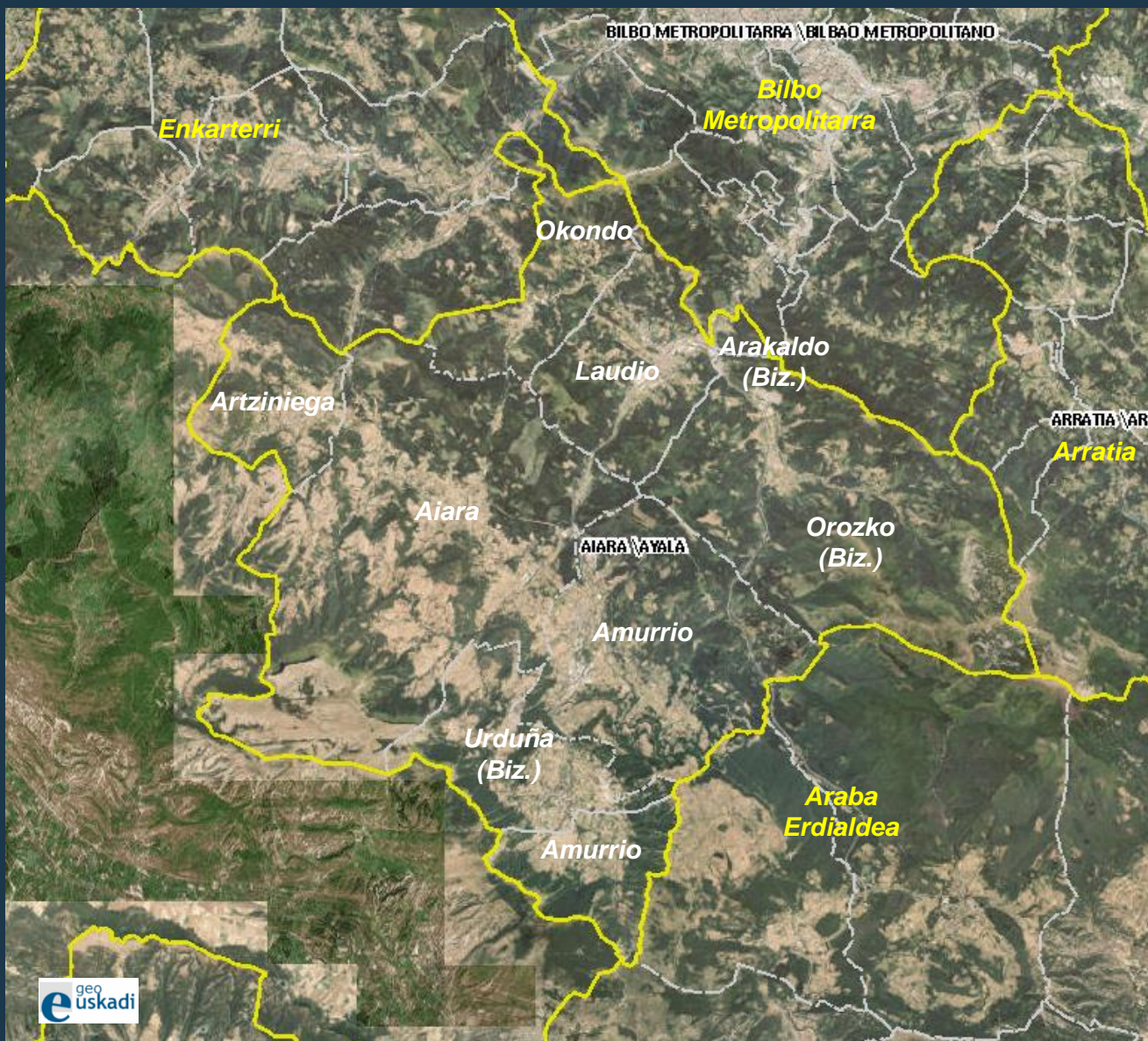
Aiarako Eremu Funtzionala

ÁMBITO

Área Funcional de Ayala

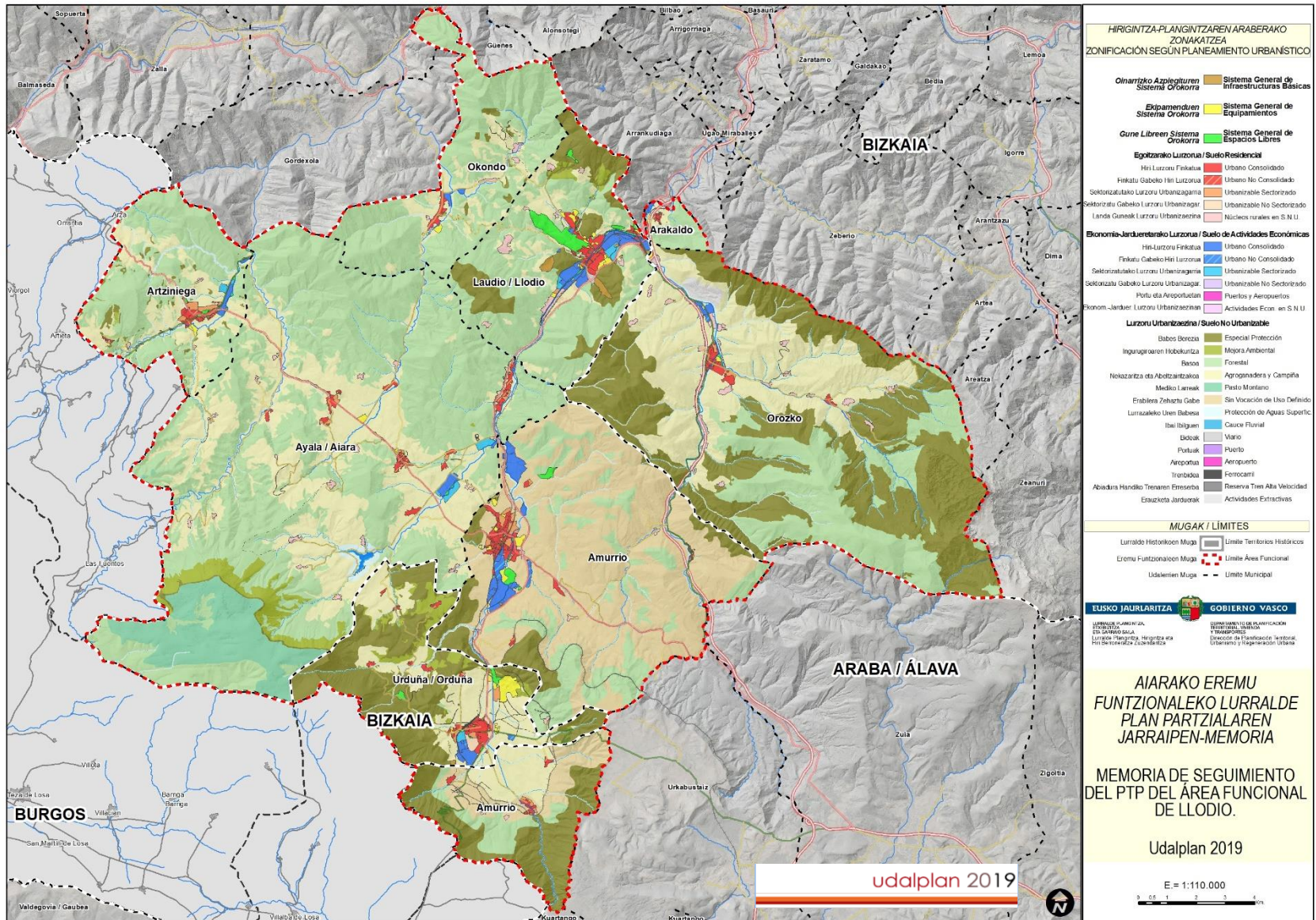
Aiarako eremu funtzionaleko Lurralde Plan Partzialaren jarraipen-memoria

Memoria de Seguimiento del Plan Territorial Parcial del área funcional de Llodio



Udalerría / Municipio	Biz./Pob.	Azal./ Sup. (km ²)
Aiara	2.901	141,20
Amurrio	10.419	96,08
Arakaldo (Biz.)	167	2,72
Artziniega	1.922	27,12
Laudio	18.345	37,42
Okondo	1.204	30,28
Urduña (Biz.)	4.274	33,34
Orozko (Biz.)	2.613	102,19
Guztira	41.845	470,35

Aiarako eremu funtzionala
Área funcional de Ayala



Aiarako eremu funtzionaleko Lurralde Plan Partzialaren jarraipen-memoria

Memoria de Seguimiento del Plan Territorial Parcial del área funcional de Llodio

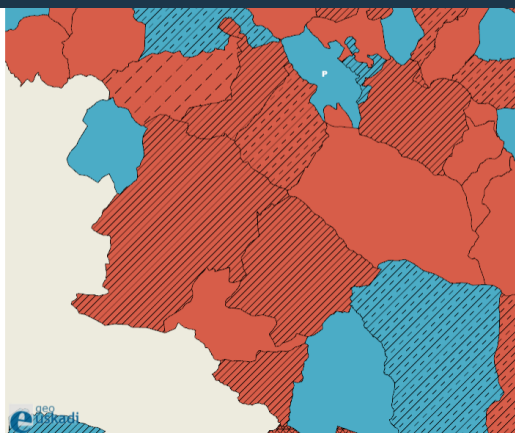
Hirigintza-alorreko plangintza orokorra

Udalerría / Municipio	Data/fecha	Berrikuspena/Revisión
Aiara	2006/1/10	Hasierako onespena, 2018/03/16
Amurrio	1999/8/21	Hasierako onespena, 2015/02/16
Arakaldo (Biz.)	2004/9/23	
Artziniega	2011/2/8	
Laudio	1993/2/10	Aurrerapena, 2007/03/30
Okondo	1995/10/16	Hasierako onespena, 2014/05/21
Urduña (Biz.)	2004/03/02	
Orozko (Biz.)	2003/07/15	

Laudioko LPPa, 2005eko urtarrilaren 25ean behin betiko onetsia

ADAPTACIÓN DEL PLANEAMIENTO A LA LEY 2/2006 DE SUELO Y URBANISMO

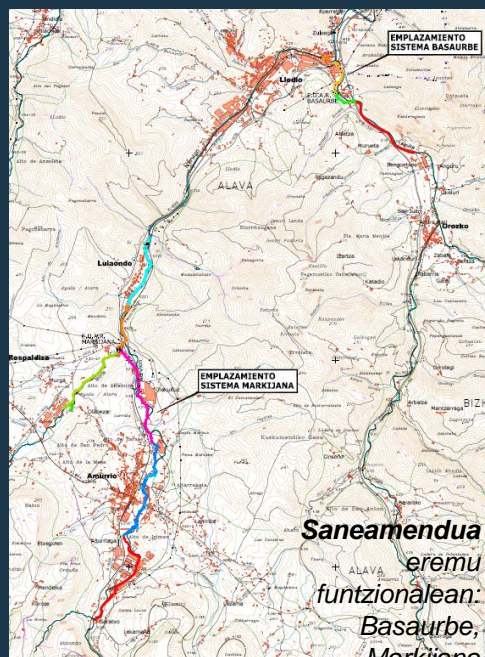
ESTADO DE TRAMITACIÓN DEL PLANEAMIENTO



Nerbioiko Parke Lineala
Parque Lineal del Nervión

Ingurumen eta Lurralde Antolamenduko sailburuaren Agindua, 2006ko urriaren 30ekoa, Plan Berezia behin betiko onartzen duena

Hirigintza- eta lurralde-jarduera
Actividad urbanística y territorial



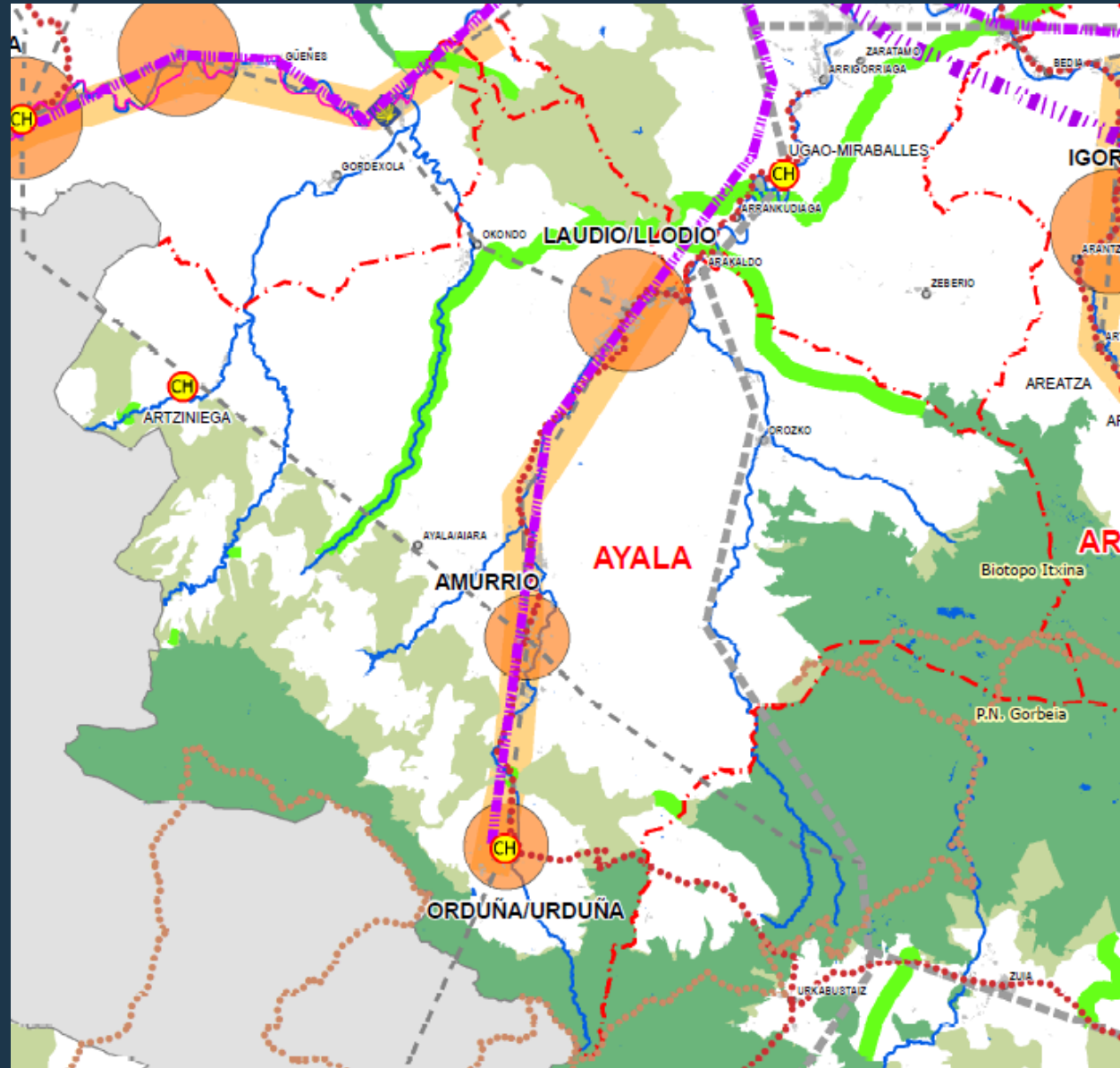
Saneamendua eremu funtzionalean: Basaurbe, Markijana



Aiarako eremu funtzionalako Lurralde Plan Partzialaren jarraipen-memoria Memoria de Seguimiento del Plan Territorial Parcial del área funcional de Llodio



1997ko LAG
DOT de 1997



2019ko LAG
DOT de 2019

HELBURUAK OBJETIVOS

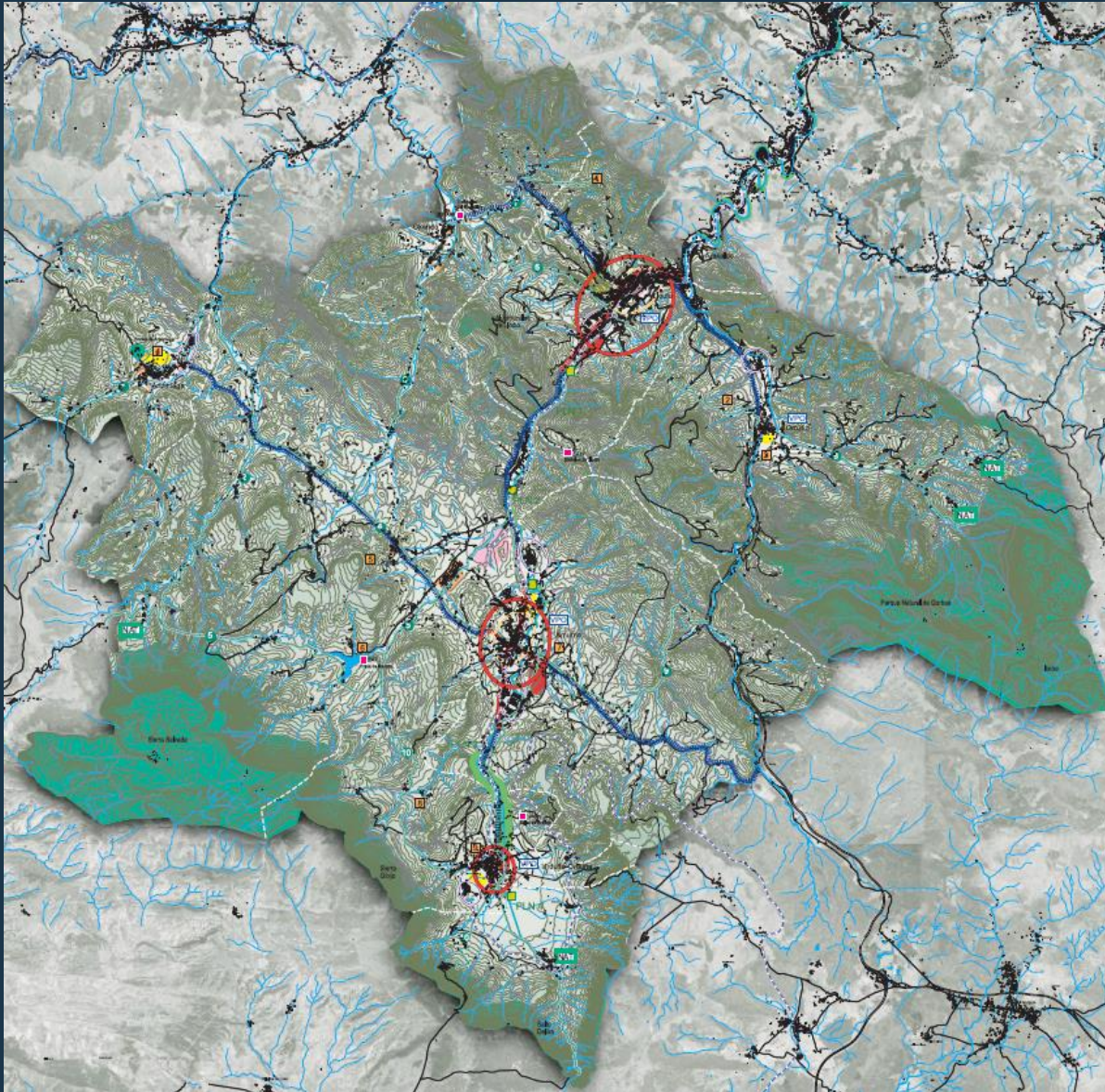
7. artikulua. Lurralde-arloko helburuak:

Eremu funtzionala antolatzeko **lurralde-arloko helburu lehenetsiak** hauek dira:

- a. **Bilbo Metropolarretik gertu egoteak** dakartzan **abantaila konparatiboak aprobetxatzea**, espazio horretan izaten ari diren dinamika berrietan parte-hartze aktiboa izateko.
- b. Lurraldearen paisaia- **eta ingurumen-kalitatea mantentzea eta hobetzea**, **etorkizunerako aktibo gakoak** izateagatik.
- c. Erakargarritasuna **hobetzea eta hiri-funtzioak indartzea**, baita zerbitzu-eskaintza eta jarduera-espazioak ere, eremu funtzionaleko gune nagusietan.
- d. **Garapen ekonomikorako eta landaguneetan demografia finkatzeko estrategia definitzea**, horiek **mantentzeko** eta espazio horien bereizgarriei eusteko.

*19/2005 Dekretua, urtarrilaren 25ekoa, Aiarako eremu funtzionaleko Lurralde Plan Partziala behin betiko onartzen duena
Decreto 19/2005, de 25 de enero, por el que se aprueba definitivamente Plan Territorial Parcial del área funcional de Llodio*

Aiarako eremu funtzionaleko Lurralde Plan Partzialaren jarraipen-memoria Memoria de Seguimiento del Plan Territorial Parcial del área funcional de Llodio



PROPUESTA DE MODELO TERRITORIAL

SOPORTE TERRITORIAL

● ESPACIOS Y ÁREAS DE INTERÉS NATURAL

PARQUE LINEAL DEL NERVIÓN

● Áreas de Vegetación Bien Conservada

■ Áreas de Recreo Intensivo

■ Humedales

ÁREAS LIBRES DOTACIONALES

1. Santa Lucía
2. Santa Marina
3. Belaustegui
4. La Encina
5. Etxaurren
6. Maroño
7. San Roque
8. Fuente de la Poza
9. Fuente de la Teta

RUTAS BLANDAS: CIRCUITOS PEATONALES Y BIDEGORRIS

1. Circuito de Artziniega
2. Circuito de Erbi
3. Circuito del Izalde
4. Circuito del Valle de Ayala
5. Circuito de Maroño
6. Circuito de Pagolar
7. Circuito de Okondo
8. Circuito de Orozko
9. Circuito de Padura
10. Circuito de Orduña

NATI NÚCLEOS DE ACCESO AL TERRITORIO

- Añes
- Dúrika
- Urigoliti
- Gallartu

SISTEMA RELACIONAL

- Ejes de Centralidad Urbana
- Ejes de Articulación Interurbana
- Corredor Ferroviario de Cercanías
- Soterramiento del Ferrocarril

SUELOS RESIDENCIALES

- Desarrollos Residenciales Intensivos
- Desarrollos Residenciales Densidad Media/Baja
- Suelo para Vivienda de Protección Oficial

SUELO PARA ACTIVIDADES ECONÓMICAS

- Suelo Público para Actividades Económicas
- Consolidación de Suelo Industrial

OPERACIONES DE RENOVACIÓN URBANA

- Operaciones de Renovación Integral
- Operaciones de Rehabilitación Urbana - Centros Históricos

○ EJE TECNOPOLITANO DEL NERVIÓN

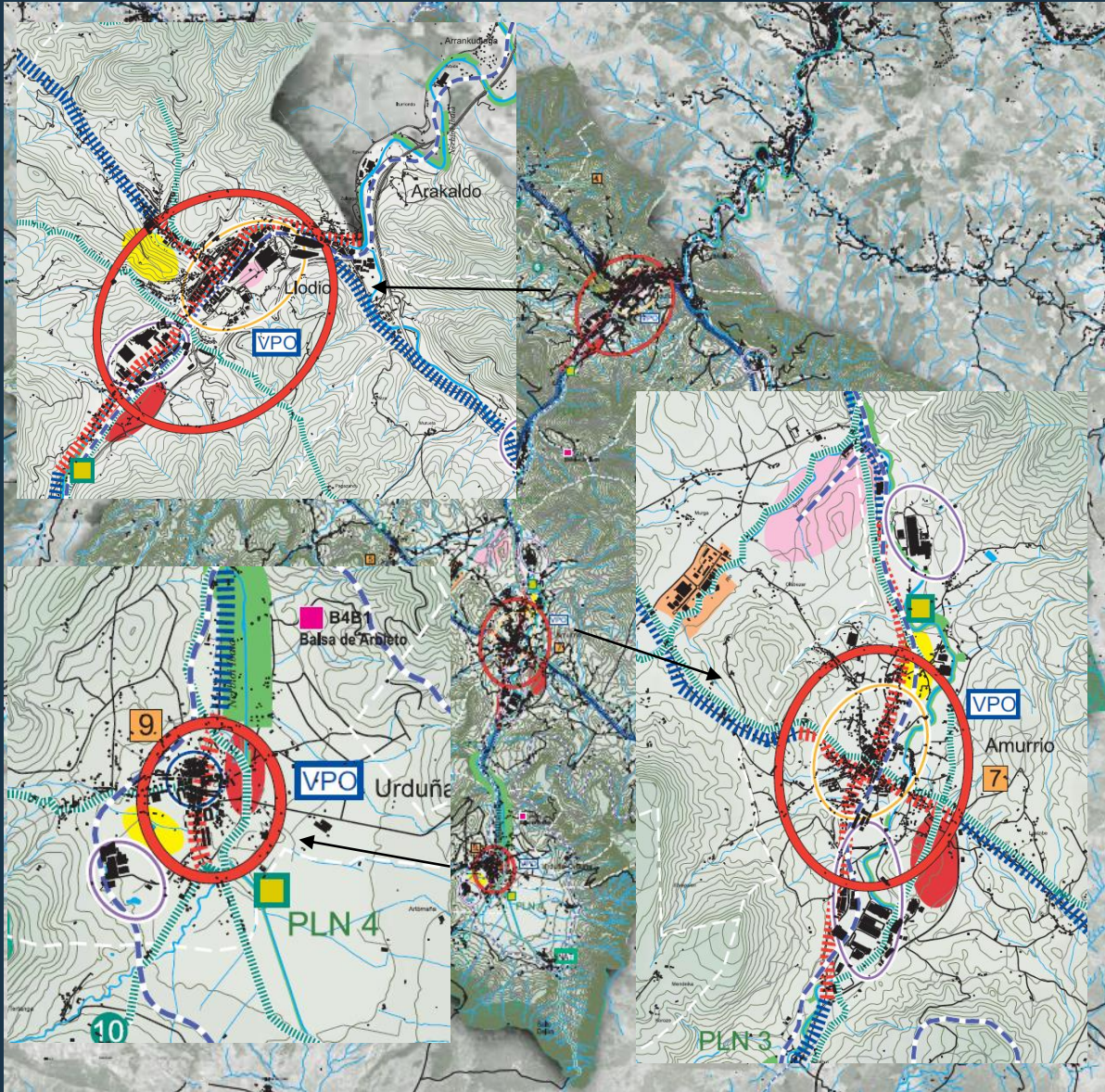
- Llodio: Renovación Urbana
- Amurrio: Nueva Centralidad
- Orduña: Ciudad Ecológica

○ ECOSISTEMAS MINIPOLITANOS BETIKO HERRIAK





- Artziniega
- Respaldiza
- Murga
- Okondo
- Orozko

LPParen ereduaren plano orokorra
Plano general del modelo del PTP




Aiarako eremu funtzionaleko Lurralde Plan Partzialaren jarraipen-memoria Memoria de Seguimiento del Plan Territorial Parcial del área funcional de Llodio





SISTEMA RELACIONAL

-  Ejes de Centralidad Urbana
-  Ejes de Articulación Interurbana
-  Corredor Ferroviario de Cercanías
-  Soterramiento del Ferrocarril



SUELOS RESIDENCIALES

-  Desarrollos Residenciales Intensivos
-  Desarrollos Residenciales Densidad Media/Baja
-  Suelo para Vivienda de Protección Oficial

SUELO PARA ACTIVIDADES ECONÓMICAS

-  Suelo Público para Actividades Económicas
-  Consolidación de Suelo Industrial


OPERACIONES DE RENOVACIÓN URBANA

-  Operaciones de Renovación Integral
-  Operaciones de Rehabilitación Urbana - Centros Históricos

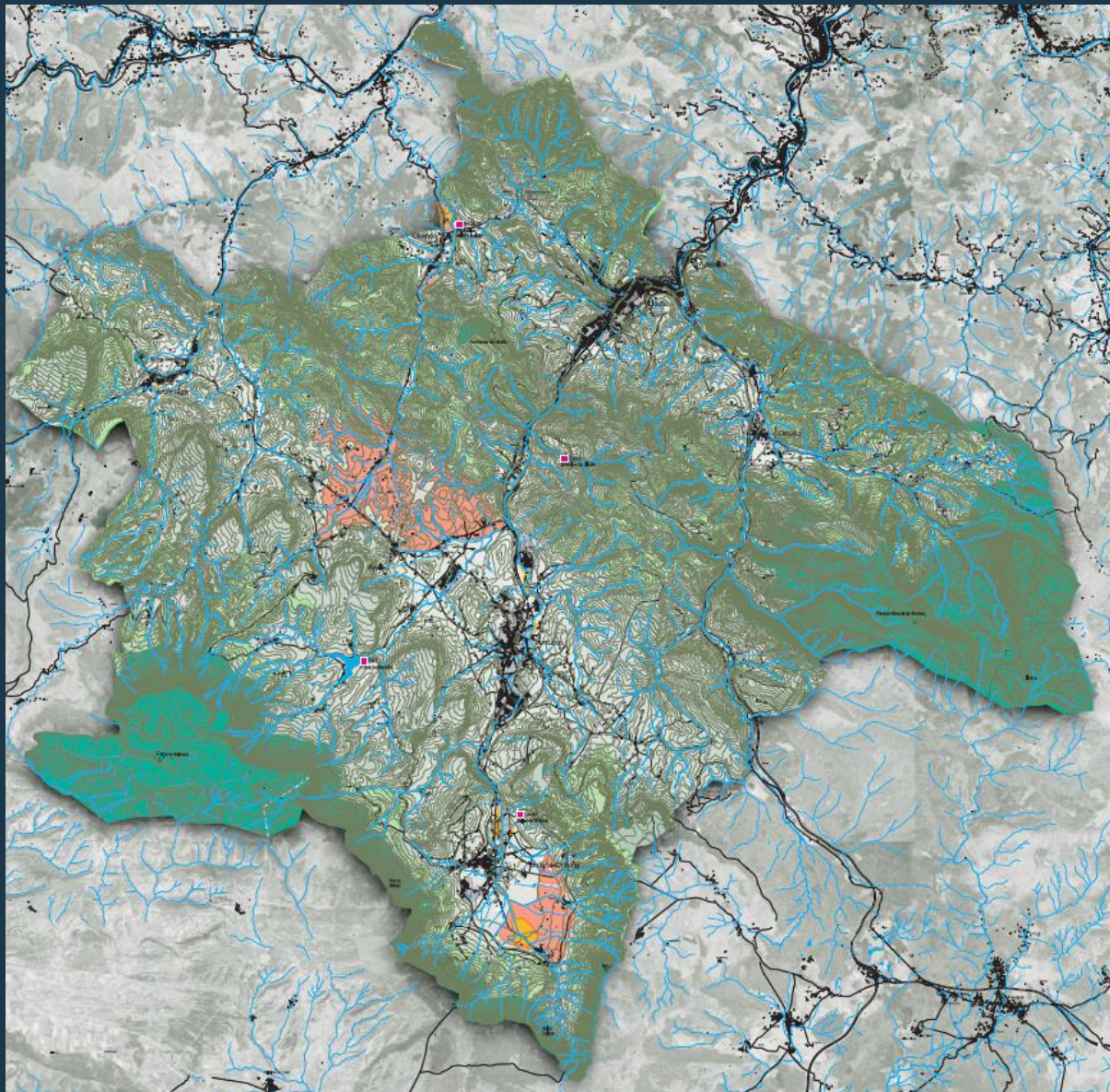
EJE TECNOPOLITANO DEL NERVIÓN

- Llodio: Renovación Urbana
- Amurrio: Nueva Centralidad
- Orduña: Ciudad Ecológica

ECOSISTEMAS MINIPOLITANOS

-  BETIKO HERRIAK
- Artziniega
- Respaldiza
- Murga
- Okondo
- Orozko

LPParen ereduaren plano orokorra
Plano general del modelo del PTP



ORDENACIÓN DEL MEDIO FÍSICO

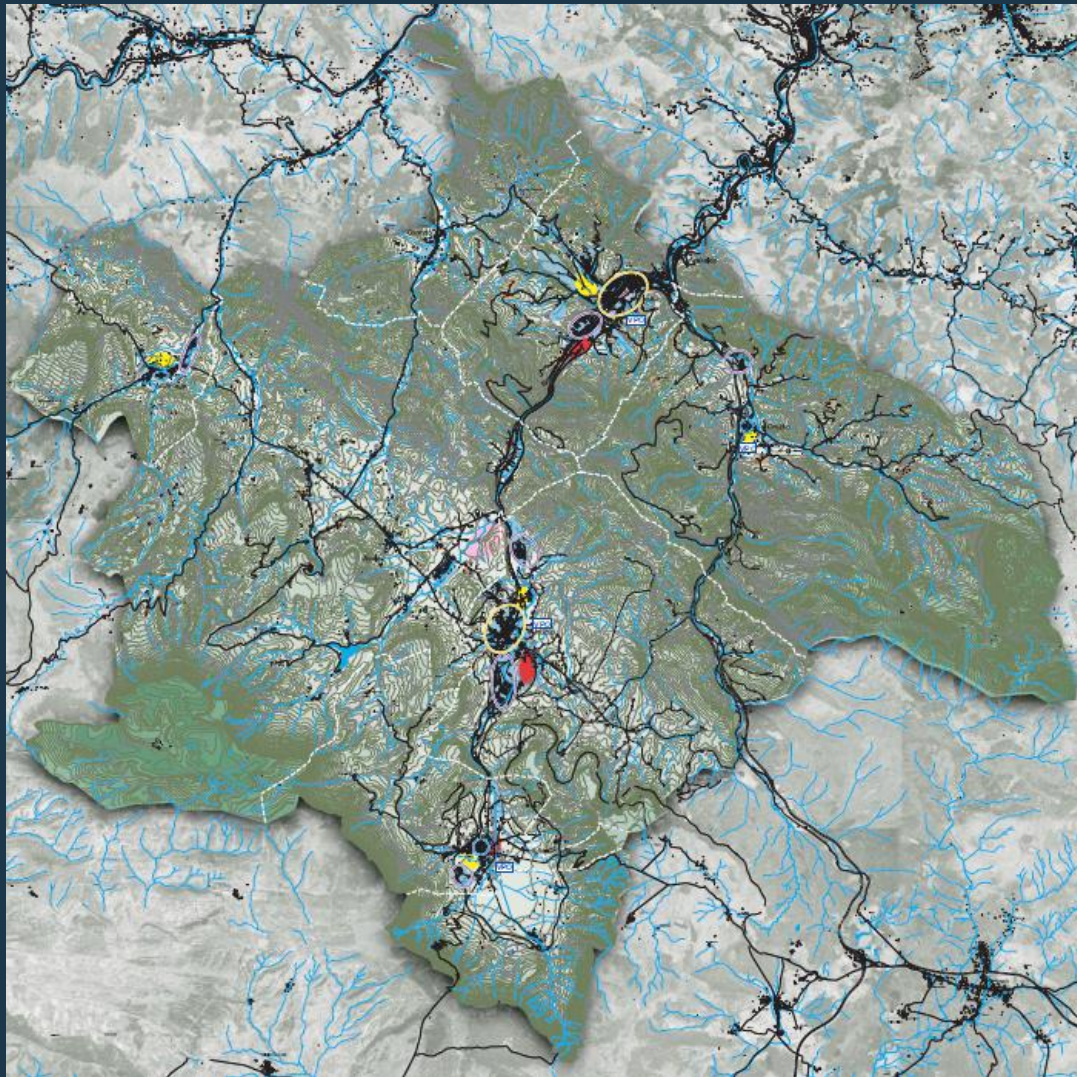
-  ÁREAS DE INTERÉS NATURAL
-  ÁREAS DE INTERÉS FORESTAL
-  ÁREAS DE INTERÉS AGRARIO
-  PROTECCIÓN DE AGUAS SUPERFICIALES
-  HUMEDALES
-  ÁREAS A MEJORAR Y/O RECUPERAR
-  SUELO URBANO, URBANIZABLE Y NÚCLEOS RURALES EN SUELO NO URBANIZABLE

1. **Kategoriak 2019ko LAGetara** egokitu behar dira
2. **Azpiegitura Berdea** 2019ko LAGen arabera islatzea
3. **Balio Estrategiko Handiko Lurzoruak** Nekazaritza eta Basogintzako LPSaren arabera islatu behar dira
4. Espazio Natural Babestuak (Gorbeia) **eguneratu** egin behar dira

Ingurune fisikoa eta azpiegitura berdea
Medio Físico e Infraestructura Verde

Aiarako eremu funtzionaleko Lurralde Plan Partzialaren jarraipen-memoria

Memoria de Seguimiento del Plan Territorial Parcial del área funcional de Llodio

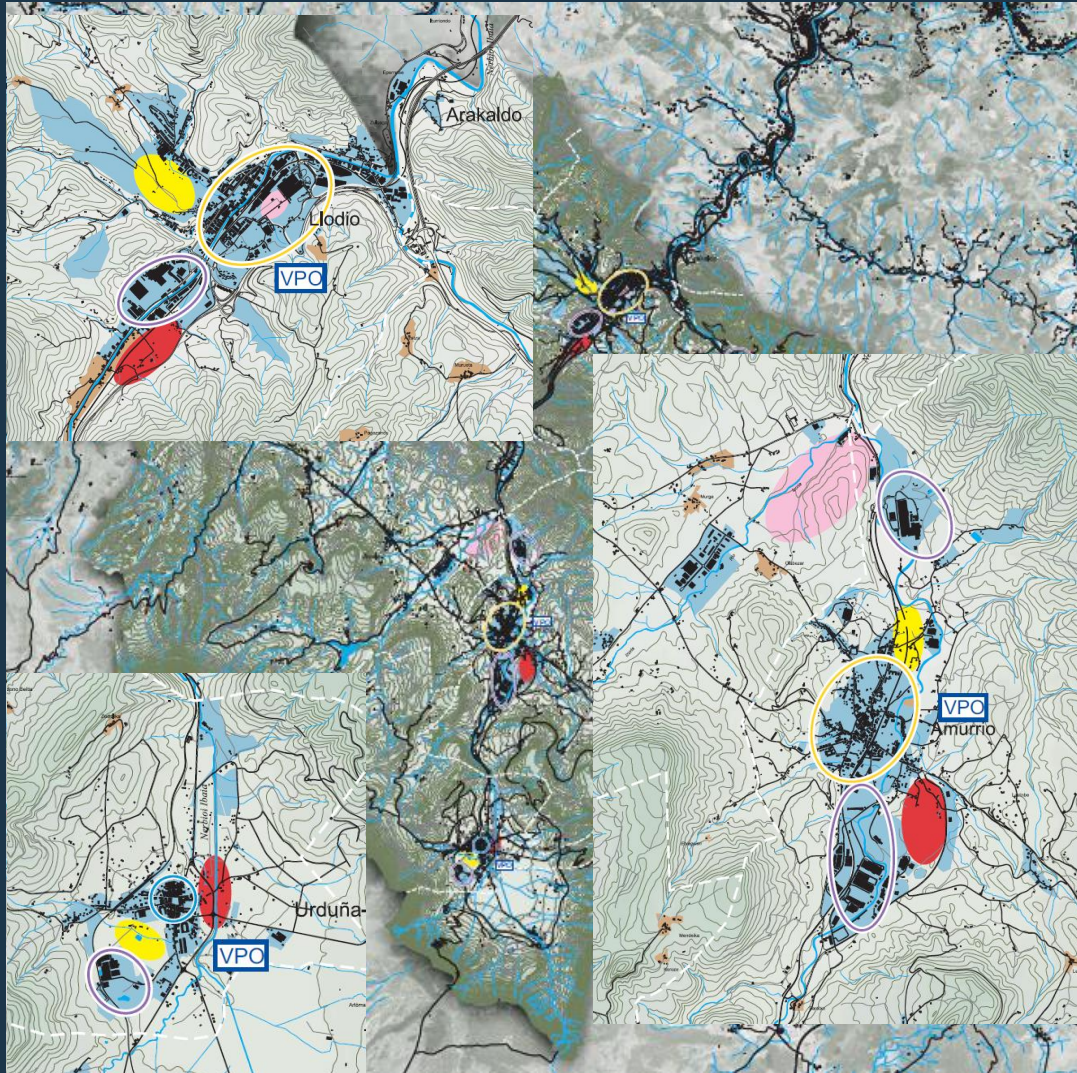


Hiri Habitata / Hábitat Urbano

1. **Plangintzan bizitegitarako ahalmen handia dago: ereduko osagaiak desagerrarazi behar dira.**
2. Ikusten da lurralde-mailan **egokitzapen globala** dagoela **jarduera ekonomikoetarako** lurzoruetan.
3. **Eraikin-dentsitatea areagotu** egin behar da.
4. **Hiri-berroneratzearen** aldeko apustua egin behar da (Laudio eta Urduñako Hiri Berroneratzeko Eragiketa).
5. **Eraldaketa Ardatza** («Ardatz teknopolitarra») 2019ko LAGen arabera planifikatzea.

Aiarako eremu funtzionaleko Lurralde Plan Partzialaren jarraipen-memoria

Memoria de Seguimiento del Plan Territorial Parcial del área funcional de Llodio



ASENTAMIENTOS URBANOS, SUELOS RESIDENCIALES E INDUSTRIALES

AMBITOS URBANOS DESARROLLADOS

- NÚCLEOS URBANOS CONSOLIDADOS
- ASENTAMIENTOS RURALES

AREAS PREFERENTES DE NUEVOS DESARROLLOS

- DESARROLLOS RESIDENCIALES INTENSIVOS
- DESARROLLOS RESIDENCIALES, DENSIDAD MEDIA / BAJA
- OPERACIONES DE SUELO PÚBLICO PARA ACTIVIDADES ECONÓMICAS

OPERACIONES DE REHABILITACIÓN URBANA

- OPERACIONES DE RENOVACIÓN INTEGRAL
- OPERACIONES DE REHABILITACIÓN - CENTROS HISTÓRICOS
- OPERACIONES DE CONSOLIDACIÓN DE SUELO INDUSTRIAL

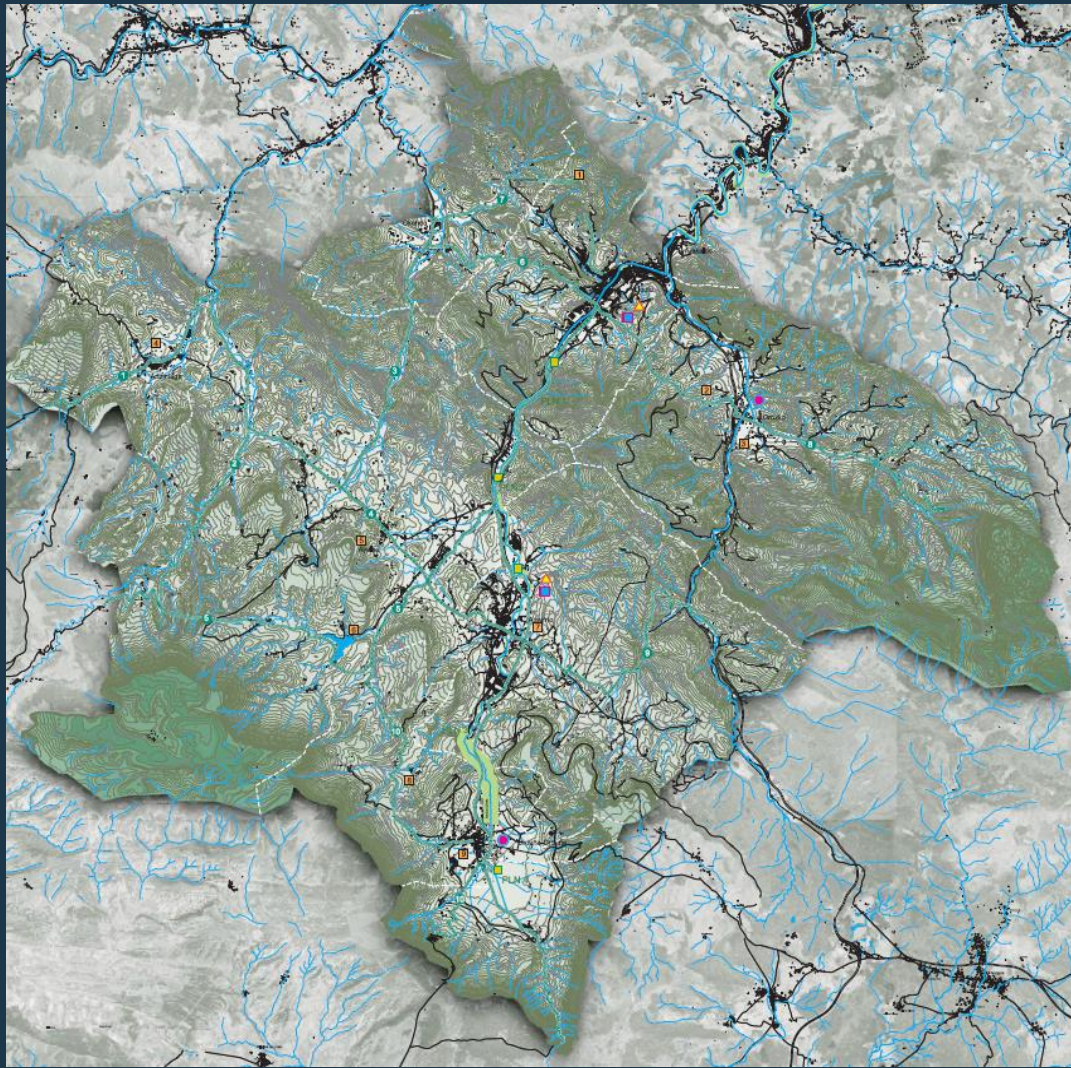
VPC OPERACIONES DE SUELO PARA VIVIENDA DE PROTECCIÓN OFICIAL

(La simbología empleada en este plano no representa área o zona geográfica concreta donde deben ir ubicadas las actuaciones y/o equipamientos, sino que indica que el municipio en que se sitúan dichos símbolos deberá contar con las actuaciones y/o equipamientos a que los mismos correspondan.)

1. **Plangintzan bizitegitarako ahalmen handia dago: ereduko osagaiak desagerrarazi behar dira.**
2. Ikusten da lurralde-mailan **egokitzapen globala** dagoela **jarduera ekonomikoetarako** lurzoruetan.
3. **Eraikin-dentsitatea areagotu** egin behar da.
4. **Hiri-berroneratzearen** aldeko apustua egin behar da (Laudio eta Urduñako Hiri Berroneratzeko Eragiketa).
5. **Eraldaketa Ardatza** («Ardatz teknopolitarra») 2019ko LAGen arabera planifikatzea.

Hiri Habitata / Hábitat Urbano

Aiarako eremu funtzionaleko Lurralde Plan Partzialaren jarraipen-memoria Memoria de Seguimiento del Plan Territorial Parcial del área funcional de Llodio



EQUIPAMIENTOS Y ESPACIOS LIBRES SUPRAMUNICIPALES

 EQUIPAMIENTOS Y DOTACIONES PÚBLICAS DE ESCALA SUPRAMUNICIPAL

 ÁREAS TERCIARIAS - CENTROS COMERCIALES

 CONCENTRACIÓN DE INSTALACIONES DE OCIO

 ÁREAS LIBRES DOTACIONALES


1. Santa Lucía
2. Santa Marina
3. Belaustegui
4. La Encina
5. Ebaurren
6. Maroño
7. San Roque
8. Fuente de la Poza
9. Fuente de la Teta

 RUTAS BLANDAS: CIRCUITOS PEATONALES Y BIDEGORRIS

1. Circuito de Artziniega
2. Circuito de Erbi
3. Circuito del Izakie
4. Circuito del Valle de Ayala
5. Circuito de Maroño
6. Circuito de Pagolar
7. Circuito de Okondo
8. Circuito de Orozko
9. Circuito de Padura
10. Circuito de Orduña

 PARQUE LINEAL DEL NERVIÓN (PLN)

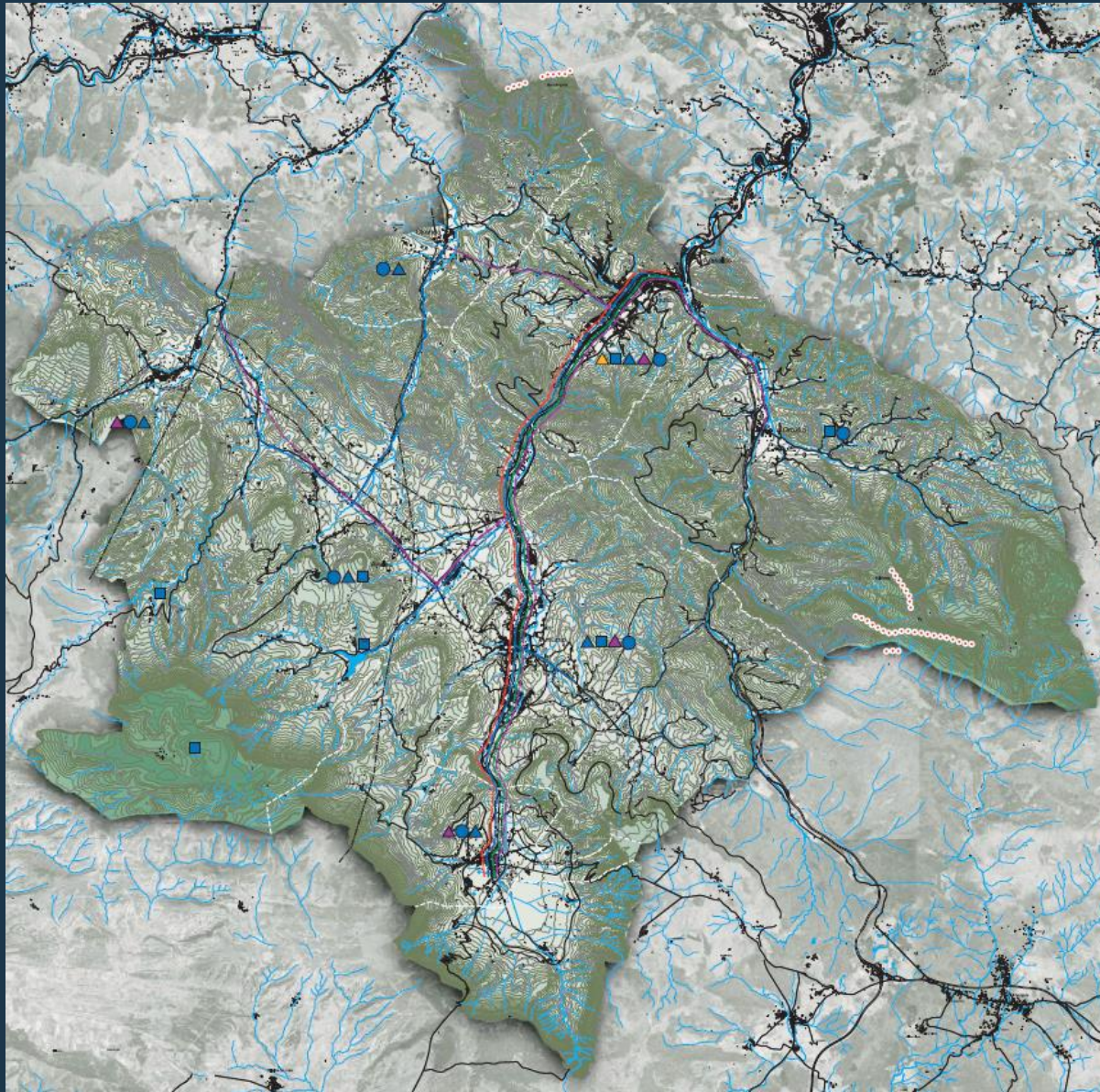
Áreas de Vegetación Bien Conservada

 Áreas de Recreo Intensivo

1. Ikus daiteke **ondarea eta turismoa asko tratatzen** direla, **nekazaritza eta abeltzaintzako** erabilera nagusiaren erabilera **osagarri** gisa.
2. Zenbait elementu **Nerbioiko Parke Linealean** integratuta daude, baita 2019ko LAGetan **Azpiegitura Berde** deritzonaren barruan ere.

Landa Habitata. Paisaia, Kultura eta Natura Ondarea. Turismoa
Hábitat Rural. Paisaje, Patrimonio Cultural y Natural. Turismo

Aiarako eremu funtzionaleko Lurralde Plan Partzialaren jarraipen-memoria Memoria de Seguimiento del Plan Territorial Parcial del área funcional de Llodio

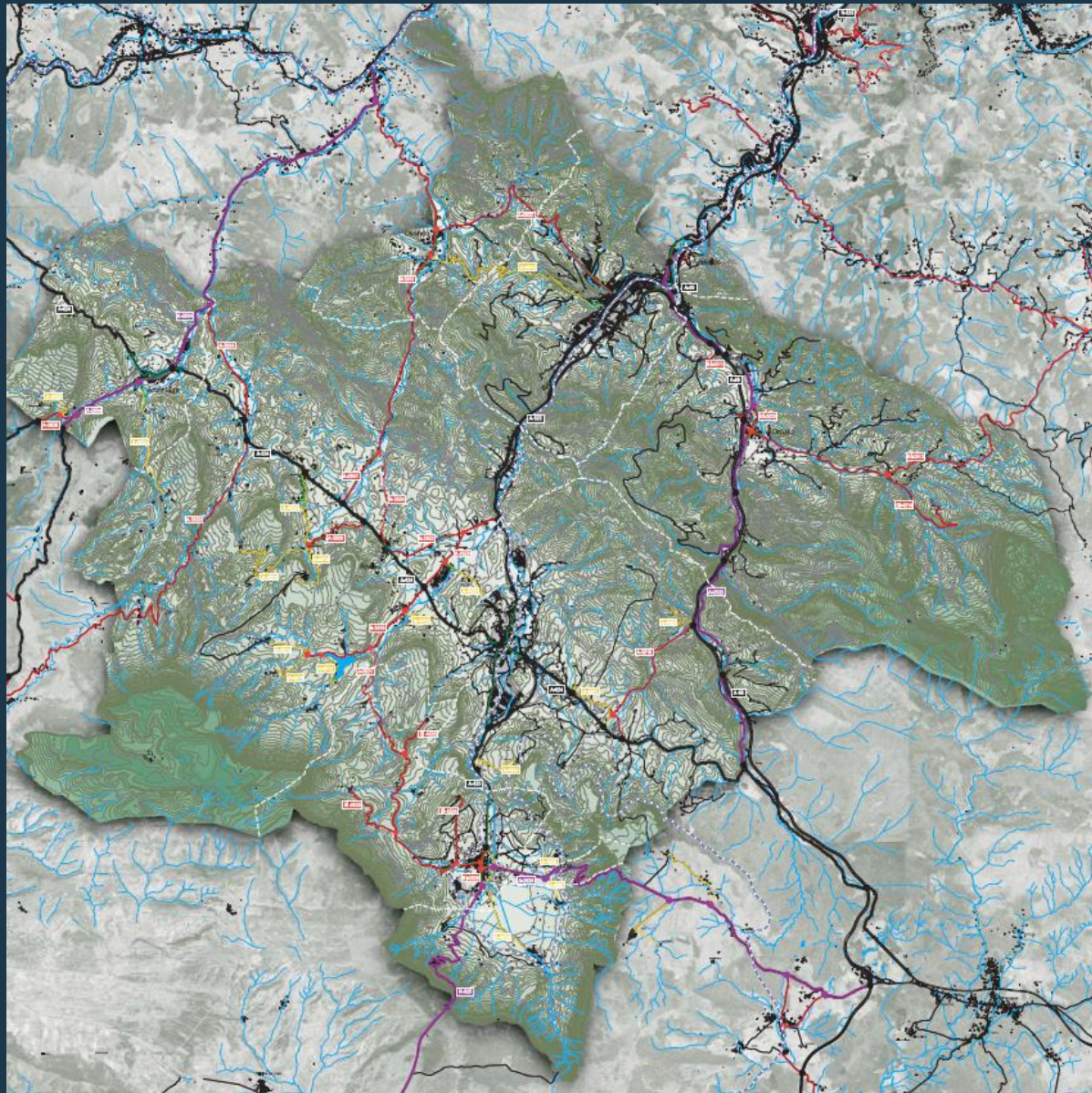


REDES DE INFRAESTRUCTURAS Y SERVICIOS

	RED BÁSICA DE SANEAMIENTO.
	E.D.A.R.
	RED BÁSICA DE ABASTECIMIENTO.
	E.T.A.P
	Depósitos
	Puntos de aprovisionamiento
	RED DE TRANSPORTE DE ENERGÍA ELÉCTRICA
	RED BÁSICA DE DISTRIBUCIÓN DE GAS
	RED BÁSICA DE TELECOMUNICACIONES
	TRAMIENTO DE RESIDUOS: Estación Comarcal de Transferencia
	EMPLAZAMIENTOS INSTALACIONES EÓLICAS

1. Eremu funtzionalean **aurrerapenak egon dira eremuaren saneamenduan**: Urduñako ur zikinen araztegia; Markijana eta Basaurbe.
2. LPParen berrikuspenari begira, **lurralde-funtzionamenduaren analisi globala** egin behar da, 2019ko LAGekin bat: **ura, energia, ekonomia zirkularra**. Análisi hori eredu-proposamenean islatu behar da.

Baliabideen kudeaketa jasangarria
Gestión sostenible de los recursos



RED DE TRANSPORTE Y COMUNICACIONES

RED VIARIA



RED GENERAL



RED BÁSICA



RED COMARCAL



RED LOCAL



TRAMOS DE LA RED CON ESPECIALES CARACTERÍSTICAS DE TRAVESÍA URBANA

RED FERROVIARIA



RENFE

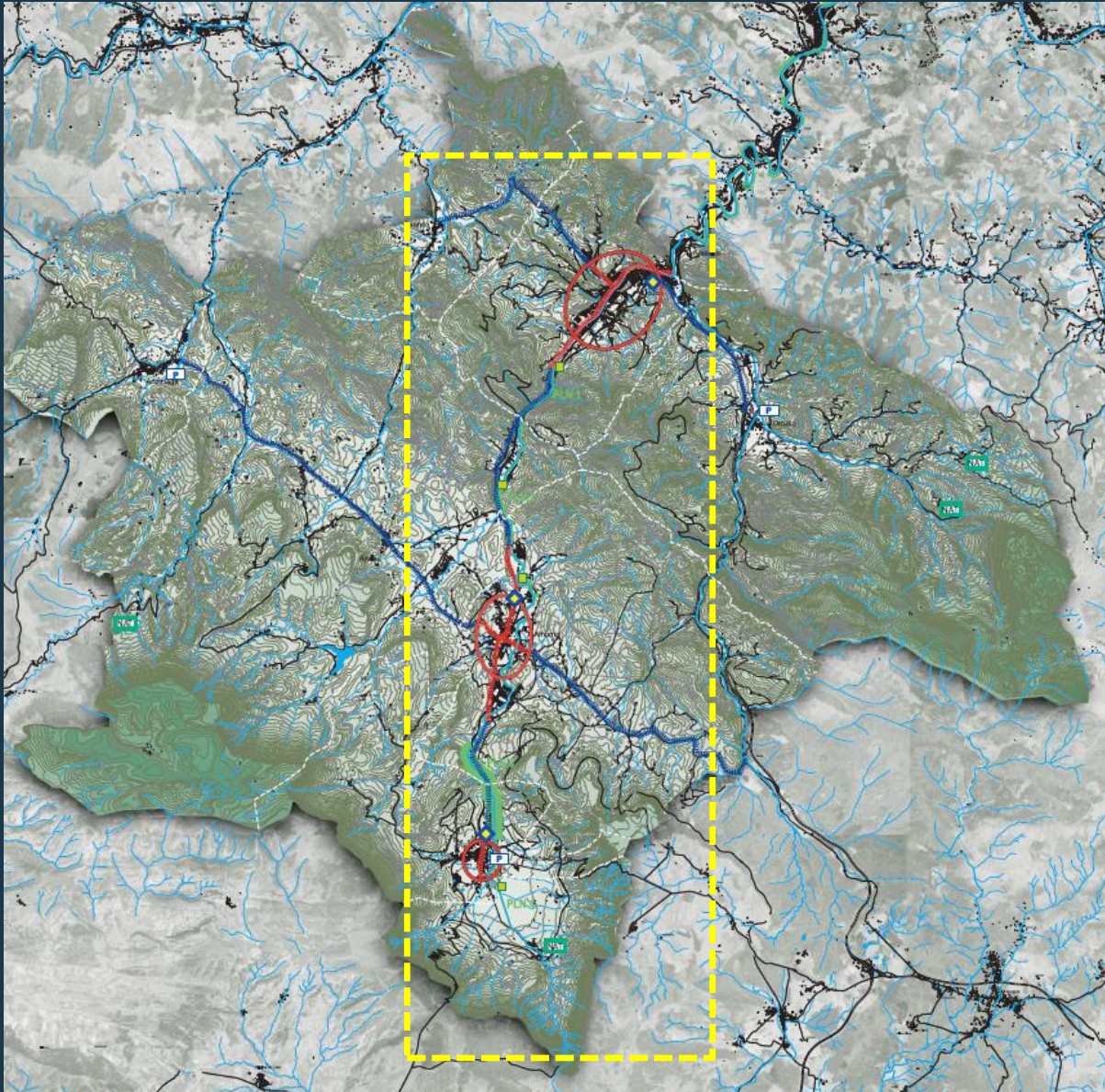


SOTERRAMIENTO DEL FERROCARRIL

1. Trenbide-mugikortasuna: **aurrerapausorik ez da egin Laudion trenbidea lurperatzeko lanetan.**
2. **Oinezkoen eta bizikleten** mugikortasuna: **Nerbioiko Parke Lineala.**
3. Mugikortasun jasangarri eta multimodala **Eraldaketa Ardatzean** («Ardatz teknopolitarra»): **garraio publikoa eta intermodalitatea Parke Linealean.**

Mugikortasuna eta Logistika
Movilidad y logística

Aiarako eremu funtzionaleko Lurralde Plan Partzialaren jarraipen-memoria Memoria de Seguimiento del Plan Territorial Parcial del área funcional de Llodio



CRITERIOS GENERALES DE PLANIFICACIÓN E INTERVENCIONES ESTRATÉGICAS



- OPERACIONES DE REHABILITACIÓN URBANA**
- Llodio: Operación Piloto de Renovación Urbana
 - Amurrio: Nueva Centralidad Comarcal
 - Orduña: Ciudad Ecológica



- OPERACIONES ESPECIALES EN LOS NÚCLEOS DE ACCESO AL TERRITORIO**
- Añes
 - Delikak
 - Urigoiti
 - Gallartu



- INTERVENCIONES DE PROTECCIÓN DEL PATRIMONIO CULTURAL**
- Orduña Centro Histórico
 - Artziniega Centro Histórico
 - Orozco Centro Histórico



- INTERVENCIONES ESTRATÉGICAS DE POTENCIACIÓN URBANA**
- Llodio: Parque Central
 - Amurrio: Ciudad Jardín - Villas de Empresa
 - Orduña: Ciudad Lineal



EJES DE CENTRALIDAD URBANA



EJES DE ARTICULACIÓN INTERURBANA



- PARQUE LINEAL DEL NERVIÓN (PLN)**
- Áreas de Vegetación Bien Conservada
 - Áreas de Recreo Intensivo

Eragiketa estrategikoak
Operaciones Estratégicas



Nerbioiko Parke Lineala / Parque Lineal del Nervión

Aiarako eremu funtzionaleko Lurralde Plan Partzialaren jarraipen-memoria Memoria de Seguimiento del Plan Territorial Parcial del área funcional de Llodio

NERBIOIKO PARKE LINEALA

✓ Plan Berezia 2006

«Parkea **Ardatz egituratzaile baten bidez gauzatzen da, lurralde-azpiegituren hiru sistemak lotzearen bidez osatua:**

- **Ibilguari eta horren ingurumen-inguruneari** dagokiona.
- **Biltodi eta ur zikinen araztegien** sistema
- **Pasealekua edo bidegorria**, parke guztian zehar eta tren-geltoki eta -geralekuekin eraginkortasunez konektatua.

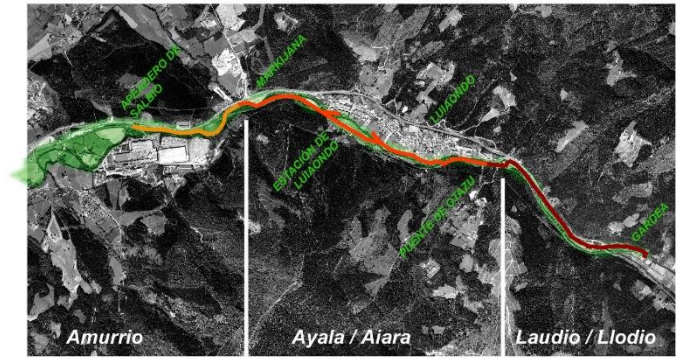
Behin eraikita dagoenean, egitura horren inguruan **beste espazio** batzuk egituratu ahalgo dira ondorengo faseetan, Parke Linealari forma zabalagoa eta amaituagoa emanez: Ardatz hori organikoki integratuko da toki berrien, espazio adierazgarri berrien, beste kirol-instalazio batzuen edo ibilbide berrien multzoan».

✓ Tarteak gauzatzea, Arabako Foru Aldundiaren eta Eusko Jaurlaritzaren arteko Hitzarmenaren (2010-2012) arabera; **orografia konplexua eta zenbait baldintzatzaile.**

- I. tarteak: Gardea (Laudio)-Luiaondo (Aiara)
- II. tarteak: Luiaondo (Aiara)-Amurrio iparraldeak

✓ Lurralde-plangintzaren soluzio integrala.

- Ingurumen-berroneratzea
- Mugikortasun jasangarria
- Azpiegiturek hobetzea
- Paisaia hobetzea
- Aukera ekonomikoak



EJE ESTRUCTURANTE

TRAMO 1: GARDEA-LUIAONDO

TRAMO 2, parte 1: LUIAONDO-MARKIJANA

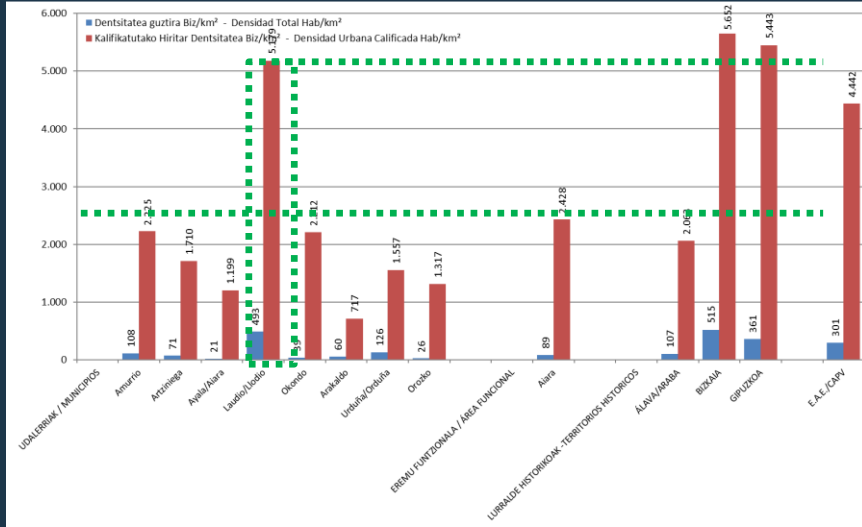
TRAMO 2, parte 2: MARKIJANA-APEADERO DE SALBIO

Esquema de los tramos



Aiarako eremu funtzionaleko Lurralde Plan Partzialaren jarraipen-memoria Memoria de Seguimiento del Plan Territorial Parcial del área funcional de Llodio

2.- Biztanleria-dentsitatea (orokorra eta hirikoa)

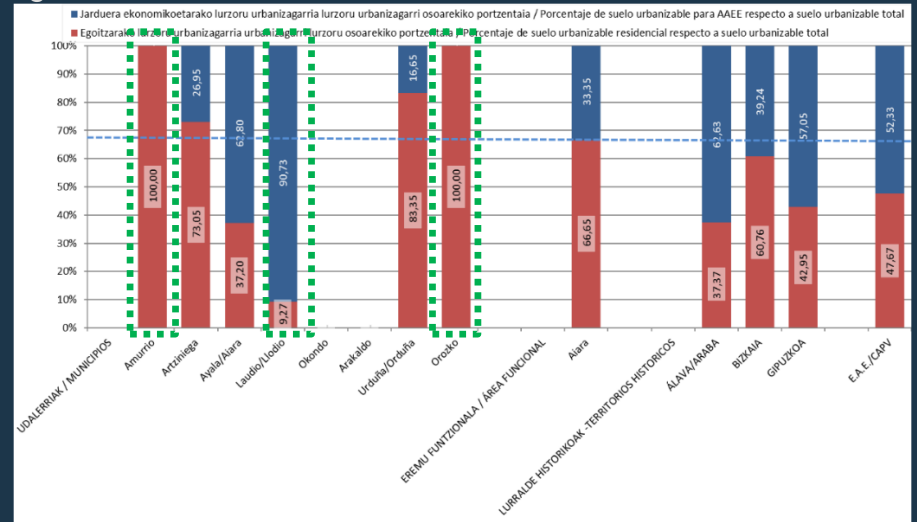


Laudioren hiri-dentsitate handia nabarmetzen da, bai guztizkoa, bai kalifikatua, Kantauriar isurialdeko (Bizkaia eta Gipuzkoa) batezbestekoaren antzeko datuekin eta gainerako udalerrien oso gainetik.

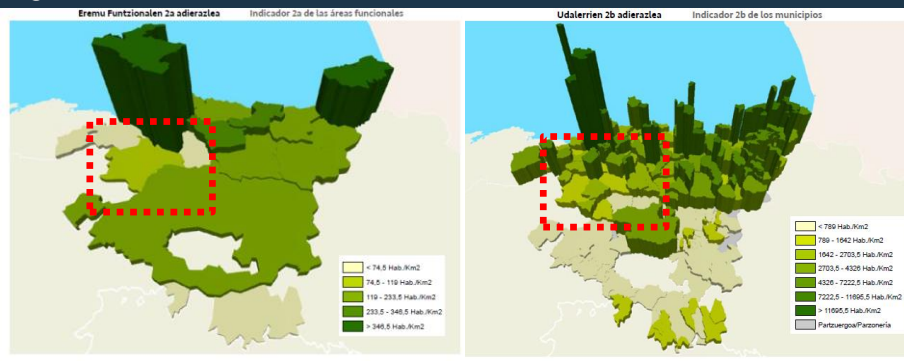


•Lurzoru-ehunekoa, antolamendu-kategorien eta moten arabera. Eremu funtzionala.

•Bizitegitarako eta jarduera ekonomikoetarako lurzoru urbanizagarrien ehunekoa, lurzoru urbanizagarrien guztizkoarekiko.



Amurrión eta Orozko lurzoru urbanizagarri guztia **bizitegitarako** da, eta **Laudion** eta, hein txikiagoan, **Aiara**n, zati handiena **jarduera ekonomikoetarako**. Maila globalean, eremu funtzionalean lurzoru gutxiago eskaintzen zaie jarduera ekonomikoari, bizitegiekin alderatuta, EAEn eta lurralde historikoetan batez beste eskaintzen zaiena baino.



Berezko **ezaugarriak** dituen jokabidea, **bai isurialde kantauriarrean eta bai mediterraneoan**.

Lurralde- eta hirigintza-jasangarritasunaren adierazleak
Indicadores de sostenibilidad territorial y urbanística

Ondorio orokorrak / Conclusiones generales

- Ingurune fisikoaren** alorrean, indarreko LPPa bat dator 1997ko LAGekin, eta etorkizuneko **azpiegitura berdearekin (Nerbioiko Parke Lineala**, ibilbide bigunak, zenbait eremu) **bat etor daitezkeen** kontzeptuak jasotzen ditu. Une honetan, Nekazaritza eta Basogintzako LPSaren arabera **balio agrologiko handiko lurzorua** jaso behar dira, **naturagune babestuak eguneratu behar dira** LPPan onetsitako figurekin bat, eta **Nerbioiko Parke Linealaren** zehaztapenetan **sakondu behar da**.
- Landaguneen** arloan, indarreko dokumentuari dagokionez, lehen sektorearen **zerbitzu osagarrien eskaintza** sakontzen jarraitu behar da (kultura- eta natura-ondarea, paisaia eta turismoa), **oinarrizko ardatz gisa nekazaritza-jarduera hartuta**.
- Indarreko LPPak datozen urteetarako **bizitegitarako eta jarduera ekonomikoetarako gaitasuna** ematen die. **Hiri-eredu dentso eta trinko baten aldeko apustu irmoa egin behar da, erabilera-nahasketarekin**, baita **hiri-berroneratzearen** aldekoa ere (Laudio, Urduña), lurzoru berriak okupatzearen aldeko apustua egin aurretik.
- Indarreko LPPak **mugikortasun jasangarriaren eta lurralde-antolamenduaren** printzipioak jasotzen ditu, 2019ko LAGek «**Eraldaketa-ardatz**» («Ardatz teknopolitar») deituak aurreratzen dituzten ardatzen inguruan.
- Ekonomia zirkularren** (ura, energia) eta **baliabideen kudeaketa jasangarriaren** kontzeptuak jaso behar dira lurralde-plangintzan eta -funtzionamenduan, eta printzipio horien arabeko lurralde-eredua eskaini behar da.
- Lurralde mugakideekin erlazio handiagoa izatea** bultzatu behar da, bai eremu funtzionalaren barruko udalerrien artean (Arabako eta Bizkaiko udalerrriak sartzen dira hor), bai ondoko lurraldeekin (Burgos).
- Zeharkako gaiak jaso behar dira, hala nola **osasuna, klima-aldaketa, genero-ikuspegia, euskara edo irisgarritasun unibertuala**, proposatutako lurralde-ereduan integratzeko moduan.

