

FSC ETA PEFC ZIURTAGIRIAK ETA KONTRATAZIO PUBLIKOAN DUTEN ERABILERA



FSC ETA PEFC

ZIURTAGIRIAK

FSC¹ eta PEFC² ziurtagiriak baso-ustiategien kudeaketa jasangarria ziurtatzeko bi sistema nagusiak dira, mundu mailan.

Zura hainbat produktutan (oholak, altzariak, papera eta abar) transformatuta erabiltzen den lehengai bat denez, eta prozesu horretan eragile independente batzuek esku hartzen dutenez, FSCK eta PEFCk bi ziurtapen maila ezartzen dituzte:

1

Baso-kudeaketaren ziurtagiria

Alde batetik, zuraren jatorri diren baso-ustiategiak ziurtatzen dira. Helburua da segurtatzea ustiategi horiek legezkoak direla eta ingurumen- eta gizarte-jasangarritasun irizpide zorrotzekin kudeatzen direla. Baso-kudeaketaren ziurtagiriak dira hauek (*FM, Forest Management* ingelesez).

2

Zaintza-katearen ziurtagiria

Beste alde batetik, trazabilitate-sistema bat ezartzen da hornidura-kate osoan zehar, horren bidez segurtatzeko zer bide egiten duen ziurtatutako zura bere jatorritik azken produktura iritsi arte. Zaintza-katearen ziurtagiria da hori (*CoC, Chain of Custody* ingelesez). Honek kate-maila bakoitza ziurtatzen du, lehenengo transformaziotik azken produktuaren komertzializaziora iritsi arte. Helburua da segurtatzea ez dela saltzen ekoizten den zur ziurtatua baino gehiagorik.

¹ **FSC:** Ingelesezko *Forest Stewardship Council* izenaren siglak: Baso-administrazioaren Kontseilua.

² **PEFC:** Ingelesezko *Programme for the Endorsement of Forest Certification*, izenaren siglak: Baso-ziurtapenaren Aitortzarako Programa.



Horri begira, hauxe hartu behar da kontuan: enpresek FSC edo PEFC **marka erregistratuak** erabili nahi badituzte (siglak, izena eta logotipoa) -adibidez: salmentaren fakturretan, produktuen publizitatean edo haien etiketan-, enpresa horiek marka horiek erabiltzeko baimena edo lizentzia eskuratu behar dute.

Baso-ustiapenaren edo zaintza-katearen ziurtagiria duten enpresak dira markak euren produktuetan erabil ditzaketen bakarrak; gainerakoek, berriz –adibidez: txikizkako saltzaileek-, FSC edo PEFC etiketak dituzten produktuen publizitate-materialean soilik erabil ditzakete, zeren ez baitute parte hartzen haien lantze- edo transformazio-prozesuan, baizik eta haien banaketan soilik. Horren helburua da ziurtapen-sistemaren osotasuna eta sinesgarritasuna bermatzea.

FSCk ETA PEFCk 3 ELEMENTU DITUZTE



ESTANDARRAK

Baso-ustiategi jasangarriek (FM) bete behar dituzten irizpideak zehazten dituzte; edo produktuek zaintza-katean (CoC) bete behar dituzten trazabilitate-baldintzak.



ZIURTAPENA

Prozesu honen bidez, erakunde independenteek auditatu eta ziurtatzen dute enpresek bete egiten dituztela bai estandarrak (FM eta CoC) eta bai ezarritako etiketatze-arauak.



ETIKETATZEA

Etiketatzeko-mota batzuk daude, ziurtatzen denaren arabera.



ZAINZA-KATEAREN ETIKETATZEA ETA ZIURTAGIRIAK

Normalean, administrazio publikoak ez du zura baso-ustategitik zuzenean erosten; aitzitik, normalean jadanik transformatuta dauden produktuak edo azken produktuak erosi ohi ditu -dela zuzenean dela obra eta zerbitzuen bitartez-.

Horregatik, lizitazioetan aurkitu ohi diren ziurtagiriak zaintza-katearenak dira.

Zaintza-katearen ziurtagiriaren baitan badira mota desberdin batzuk, irizpide hauen arabera:

- nola kalkulatu den erabilitako materia ziurtatuaren kantitatea (produktu multzo baterako eta aldi konkretu baterako)
- eta zein den beraren izaera ("birjina" eta/edo birziklatua³).

Horren arabera, azken produktuek eraman dezaketen etiketa aldatu egiten da. Aukeran dauden logotipo edo etiketak hurrengo orrialdean dira.

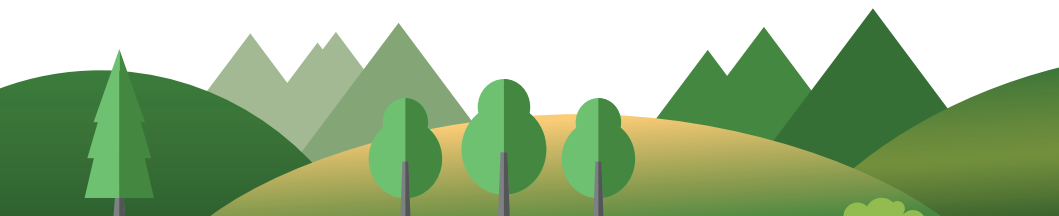
Azken produktu baten enpresa hornitzaileak bere zaintza-katearen ziurtagiria aurkezten duenean, horren bidez erakusten du badituela goian aipatutako etiketatze-irizpideak betetzen dituzten produktuak hornitzeko ahalmena eta sistema.

Kontuan hartu behar da ziurtagiria enpresari ematen zaiola, ez produktuei. Produktuak ziurtagiriaren barnean daudela kontsideratzeko, FSC edo PEFC marka erregistratuak (logotipoa, siglak edo izena) agertu beharko dira beraren gainean, haren enbalajearen, haren dokumentazio komertzialean edo salmentaren fakturretan.

Adibidez, zurezko oholak ekoizten dituen enpresa batek zaintza-katearen PEFC ziurtagiria eta PEFC marka erregistratuak erabiltzeko lizentzia baditu, horrek bermatzen du baduela zuraren eta zurak oholezko ekoizpenean duen erabilera-trazabilitate-sistema bat (hau da, zura PEFC ziurtagiria duten ustategietatik dator, dela zur konbentzionala bada dela birziklatua bada). Horrek ahalbidetzen dio, geroago, bere ohol-ekoizpen osoa edo haren zati bat dagokion logotipoarekin etiketatzea (PEFC Ziurtagiria edo Birziklatua), kontuan hartuta zenbat zur ziurtatua eta ez ziurtatua erosten duen denbora-tarte batean. Ziurtatutako edo birziklatutako PEFC ez bada ekoizpen osoaren gutxienez % 70, beraren ekoizpenaren zati proportzionala soilik etiketatu ahal izango du PEFC bezala.

³ Jatorriz, FSC eta PEFCren helburu nagusia zen segurtatzea legezko zura eskuratzen zela, ustategiak modu jasagarrian kudeatzen zirela eta hornidura-katean erabiltzen zirela; geroago, baina, bi sistemak hasi dira **materia birziklatua** ere kontsideratzen (zura edo deribatuak), zeren hori ere lagungarria baita basoak babesteko. Horregatik, FSCk eta PEFCk ziurtatzen dituzte bai zur "birjinazko" produktuak (eta deribatuak) eta bai zur birziklatuzkoak.

⁴ Kontsumo aurreko material birziklatua da produktua fabrikatzeko prozesuak dirauen bitartean hondakin-fluxutik kentzen den materiala; kontsumo osteko material birziklatua, berriz, azken kontsumitzaileek (partikularrek, instituzionalek edo pribatuek) produktua erabili ondoren sortzen den eta haren birziklapenerako gaika jasotzen den materiala da.



FSC Etiketak



FSC % 100

Produktu osoa -% 100- FSCren arabera modu jasangarrian kudeatutako ustiategietako materialez fabrikatuta dago.



FSC Mistoa

Produktuaren gutxienez % 70 FSCren arabera modu jasangarrian kudeatutako ustiategietako edo material birziklatutik dator.



FSC Birziklatua

Produktuaren gutxienez % 85 material birziklatua da, kontsumoaren aurretik edo kontsumoaren ostean⁴.

- Zur birziklatuzko produktuatarako, gutxienez % 70 kontsumo ostekoa izan behar da.
- Hala eta guztiz ere, paperezko produktuatarako ez da gutxienezkorik ezartzen kontsumo osteko material birziklaturako.

PEFC Etiketak



PEFC Etiketa

Produktuaren gutxienez % 70 PEFCren arabera modu jasangarrian kudeatutako ustiategietako edo material birziklatutik dator.

Birziklatutako edukia % 85tik beherakoa izango da.



PEFC Birziklatua

Produktuaren gutxienez % 70 material birziklatua da, kontsumoaren aurretik edo kontsumoaren ostean.



ZIURTAGIRI HAUEK KONTRATAZIO PUBLIKO BERDEAN DUTEN ERABILERA

Kontratazio publikoaren alorrean, zaintza-katearen ziurtagiriek eta produktuak FSC eta PEFC markekin erregistratzeak hiru ingurumen-irizpide justifikatzeko balio dezakete:

1

Produktuak (hornitutakoak edo obra eta zerbitzuetan erabilitakoak) % 100 jasangarri diren baso-ustiategietatik datorren zurez soilik fabrikatuta daudela.

Normalean hau ez da eskatzen, zeren oso produktu gutxi baitaude eskuragarri ezaugarri horrekin.

Aipatutako etiketatze aukeren artean, % 100 FSC etiketak soilik erantzungo lioke irizpide horri.



2

Produktuak fabrikatuta daudela gutxienez % 70 jasangarri diren ustiategietatik datorren zurez eta/edo birziklatutako zurez.

Espezifikazio hau da ohikoena, eta bera da lhoberen erosketa eta kontratazio publiko berdearen irizpideetan jasotzen dena produktu kategoria batzuetarako (eraikuntza, urbanizazioa, altzariak edo argitalpenak eta papera, betiere birziklatua ez bada).

Aipatutako etiketatze aukeren artean, FSC eta PEFC etiketa guztiek erantzungo liokete irizpide horri.

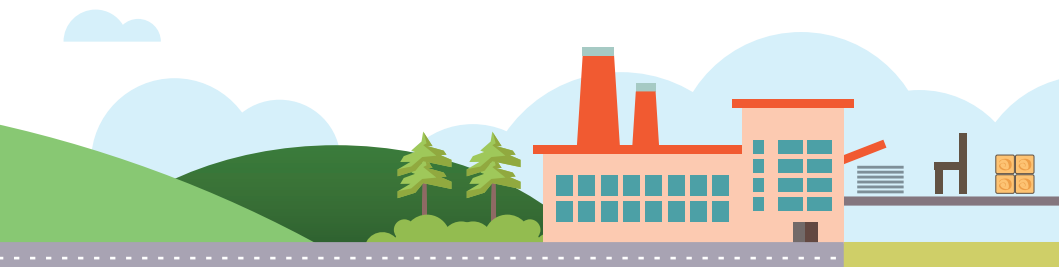


3

Produktuak kontsumo osteko material birziklatuz ekoiztuta daudela, gutxienez % 70eko proportzioan.

Aukera hau paperezko produktuetarako da batik bat.

Hala eta guztiz ere, FSC edo PEFC estandarrek ez dutenez bermatzen paper birziklatua kontsumo osteko materialez fabrikatuta dagoenik (betekizun hori ezinbestekoa da lhoberen paper birziklatuaren irizpideetan), ezta birziklatutako materialaren gutxienez % 85 kontsumo ostekoa denik ere (hori ere definituta dago lhoberen irizpideetan), estandar horiek ez dute berez bermatzen lhobek definitutako ingurumen-irizpideak betetzen direnik. Horrenbestez, "kontsumo ostekoa" espezifikatzen bada, aipatutako etiketatze aukeren artean ez litzateke egongo irizpide hori betetzen duen aukerarik.



Baso-ustiategi jasangarrietatik datorren eta/edo birziklatua den zura gutxienez % 70eko proportzioan duten produktuen hornidura edo erabilera eskatzen denean, lizitatuzaileek hauxe aurkeztu dezakete, kontratuaren arabera:

- produktuen zaintza-katearen ziurtagiriak, baldin eta eurek transformazioen bat egiten badute azken produktua ekoizteko;
- lizitatuzailea banatzaile soilik baldin bada, fabrikatzailearen edo azken produktua ekoizten duen azpikontratistaren zaintza-katearen ziurtagiria; eta/edo
- produktua eta haren FSC edo PEFC etiketa identifikatzen dituen dokumentazio tekniko edo komertziala edo beste dokumenturen bat, dagokion fabrikatzailearen ziurtagiri-zenbakiarekin.

Adibidez, hiri-altzariak hornitzeko lizitazio batean, eskatzen bada altzariak baso-kudeaketa jasangarritik datozen zur edo deribatuz fabrikatuta egon behar direla eta/edo zur edo deribatu birziklatuz fabrikatuta, FSC, PEFC edo horien baliokideek definitzen dutenaren arabera, honako aukera hauek egongo dira: lizitatuzailea fabrikatzailea baldin bada, bere eskaintzen zaintza-katearen ziurtagiria aurkeztu beharko du, horren bidez egiaztatzeko irizpide hori betetze duela; banatzaile soilik bada, aldiz, altzariak fabrikatuko dituen azpikontratistaren zaintza-katearen ziurtagiria aurkeztu beharko du, edo proposatutako altzarien dokumentazioa, non FSC edo PEFC marka erregistratuak edo horien baliokidea agertzen baita, enpresa fabrikatzailearen ziurtapen-zenbakiarekin.

Irizpidea baldin bada produktuaren gutxienez % 70 kontsumo osteko zur birziklatuz eginda egon behar dela, FSC ziurtagiria eta FSC Birziklatuaren logotipoa izango dira egiaztapen-bitartekoak. Hala eta guztiz ere, PEFCren kasuan, horrez gain fabrikatzailearen adierazpen bat ere aurkeztu beharko da, produktuan erabilitako kontsumo osteko zuraren ehunekoa egiaztatzeko; izan ere, PEFCk ez du berez eta espresuki bermatzen zur birziklatua kontsumo ostekoa denik.

Kontsumo ostean birziklatutako zuntza gutxienez % 70eko proportzioan duten paperezko produktuen kasuan, kontsumo ostekoaren proportzioa berresteko xedez fabrikatzaileak aurkeztu behar duen adierazpen hori FSC zein PEFC ziurtagiria izanez gero aurkeztu behar da, hau da, bai FSC ziurtagiria izanez gero eta bai PEFC ziurtagiria izanez gero; izan ere, paperaren eta produktu deribatuen kasuan, ez FSCk ez PEFCk ez dute gutxienez ezartzen kontsumo osteko materialaren erabilerarako, ez ziurtagiria eskuratzeko eta ezta marka erregistratuak produktuetan erabiltzeko baimenerako ere.



Horrez gain, nahi baldin badugu azken produktua ziurtapen-sistema baten logotipoaz **etiketatuta egotea**, hori baldintza-pleguan espezifikatu beharko da. Betekizun hau betetzen dela justifikatzeko egiaztapen-dokumentazioa hauxe izango da: enkarguaren zati hori ekoizten duen lizitatzaile, azpikontratista edo hornitzailearen zaintza-katearen ziurtagiria (izan ere, ekoizpen-katearen azken kate-begiak soilik etiketatu dezake azken produktuak, ez banatzaileak); edo dokumentazio teknikoa, komertziala edo bestelakoa, produktua eta beraren etiketa –FSC, PEFC edo baliokidea- identifikatzen dituen.

Adibidez, argitalpenetarako lizitazio batean zehazten bada argitalpena inprimatuta egon behar dela, gutxienez % 70ean, baso-ustategi jasangarrietatik datorren zurez eta/edo zur birziklatuz fabrikatutako paperez, FSCk, PEFCk edo horien baliokideak definitzen duten bezala, eta zehazten bada, halaber, azken argitalpenak dagokion jasangarritasun-estandarren logotipoa eraman behar duela, egiaztapen-dokumentazio gisa onar daitekeen dokumentazio bakarra inprimategiaren zaintza-katearen ziurtagiria izango da, zeren inprimategiek ziurtagiri hori izan behar baitute logotipoa argitalpenean sartu ahal izateko. Bestela, ezin erabil dezakete argitalpenean bertan.

Kontratzen dena erakundearen irudi korporatiboa jarrita duten kartazalen hornidura bada, aldiz -papererako eta haren etiketatzerako ezarritako baldintza berdinekin-, orduan onartu ahal izango dira bai inprimategiaren zaintza-katearen ziurtagiriak eta bai kartazalen ekoizlearen zaintza-katearen ziurtagiria; horiekin batera, kartazalak etiketatuta daudela frogatzen duen dokumentazio grafikoa ere aurkeztu beharko da, edo kontratistari hornitzen dizkionean etiketatu egingo dituela dioen adierazpen bat.

Azkenik, trazabilitatea eta betekizunak betetzen direla segurtatzeko, gauzatzeko baldintzetan eta kontratuaren jarraipenean oso garrantzitsua da ezartzea kontratistak hauxe sartu behar duela bere fakturretan: hornitutako edo erabilitako produktuen identifikazioa, entregatutako kantitatea, aldia eta dagokion zaintza-katearen ziurtagiriaren zenbakia (adjudikaziodunarena, enpresa azpikontratarena edo produktuaren azken ekoizlearena, berau kontratista ez bada).

INFORMAZIO GEHIAGO

Ihobe sozietate publikoa Eusko Jaurlaritzaren Erosketa eta Kontratazio Publiko Berdearen Programaren idazkaritza teknikoa da

@ compra.verde@ihobe.eus

94 423 07 43

<http://www.ihobe.eus/erosketa-publiko-berdea>