

1. eranskina

Otsailaren 6ko luiziaren ondorengo zabortegiaren inguruko airearen kalitate-mailen monitorizazioari buruzko txostenaren eranskinak

E

EUSKO JAURLARITZA



GOBIERNO VASCO

INGURUMEN, LURRALDE PLANGINTZA
ETA ETXEBIZITZA SAILA

DEPARTAMENTO DE MEDIO AMBIENTE,
PLANIFICACIÓN TERRITORIAL Y VIVIENDA



1. ERANSKINA

OTSAILAREN 6KO LUZIAREN ONDORENGO ZABORTEGIAREN INGURUKO AIREAREN KALITATE- MAILEN MONITORIZAZIOARI BURUZKO TXOSTENAREN ERANSKINAK

1.1. ERANSKINA: NEURTUTAKO KUTSATZAILEEN ZERRENDA

a) Honako 173 konposatu organiko lurrunkor hauek.

Diklorodifluorometanoa	1,1-Dikloropropenoa	Metil etil disulfuroa
Klorometanoa	Isopropil azetatoa	1,1,1,2-Tetrakloroetanoa
Azetaldehidoa	3-Metil-2-butanona	1-Hexanol
Binil kloruroa	2-Metilhexanoa	Klorobentzenoa
Metanotiola	Ziklohexanoa	3-Metiloktanoa
Bromometanoa	Tetraklorometanoa	Etilbentzenoa
Kloroetanoa	Bentzenoa	Ziklohexanola
Triklorofluorometanoa	1-Metoxi-2-propanola	m-xilenoa
2-Propanol	3-Metilhexanoa	P-xilenoa
Azetona	2,2,4-Trimetilpentanoa	Etilbentzenoa
Propilen oxidoa	Etil akrilatoa	n-Butil akrilatoa
Furanoa	n-Heptanoa	2-Etoxiel azetatoa
Etanotiola	Dibromometanoa	Bromoformoa
Dimetoximetanoa	1,2-Dikloropropanoa	n-Nonanoa
1,1-Dikloroetenoa	Trikloroetenoa	2-Butoxietanola
Dimetilsulfuroa	Bromodiklorometanoa	Estirenoa
Terbutanola	2-Etoxietanola	Ziklohexanona
Akilonitriloa	1,4-Dioxanoa	1,1,2,2-Tetrakloroetanoa
Diklorometanoa	Propil azetatoa	o-Xilenoa
Karbono disulfuroa	Metil metakrilatoa	1,2,3-Triklopropanoa
1-Propanol	Epikloridrina	Dietil disulfuroa
1,2-Dikloroetenoa (trans)	Propilenglikola	Isopropilbentzenoa
2-Metilpentanoa	Metilziklohexanoa	alfa-Pinenoa
Metil terbutileterra	cis-1,3-Dikloropropenoa	Metil terbutil disulfuroa
Azido azetikoa	4-Metil-2-pentanona	Bromobentzenoa
1,1-Dikloroetanoa	Piridina	2-Metilnonanoa
3-Metilpentanoa	Dimetil disulfuroa	Fenola
Binil azetatoa	Azido butirikoa	n-Propilbentzenoa
n-Butanala	1-Pentanola	Kanfenoa
1,1-Dimetoxietanoa	trans-1,3-Dikloropropenoa	2-Klorotoluenoa
2-Metil-2-propanotiola	1,1,2-Trikloroetanoa	m-Etiltoluenoa
n-Hexanoa	3-Metilheptanoa	4-Klorotoluenoa
2-Butanona	d8-Toluenoa	1-Dezenoa
1,2-Dikloroetenoa (zis)	Toluenoa	1,3,5-Trimetilbentzenoa
Bromoklorometanoa	1,3-Dikloropropanoa	Anilina
Etil azetatoa	N,N-Dimetilformamida	n-Dekanoa
Kloroformoa	1-Oktenoa	alfa-Metil estirenoa
Metil akrilatoa	n-Oktanoa	beta-Pinenoa
2,2-Dikloropropanoa	Dibromoklorometanoa	o-Etiltoluenoa
Metilziklopentanoa	n-Hexanala	n-Oktanal
Tetrahidrofuranoa	n-Butil azetatoa	terbutilbentzenoa
2-Metoxietanola	1,2-Dibromoetanoa	o-Metilestirenoa
1,2-Dikloroetanoa	Tetrahidrotiofenoa	1,2,4-Trimetilbentzenoa
1,1,1-Trikloroetanoa	Tetrakloroetanoa	2-Etil-1-hexanola



1-Butanol	2-Metoxietil azetatoa	P-Metil estirenoa
delta-3-karenoa	n-undekanoa	1,2,3-Triklorobentzenoa
Sec-Butilbentzenoa	Azetofenona	n-Tridekanoa
1,3-Diklorobentzenoa	1,2-Dibromo-3-kloropropanoa	Kaprolaktama
Etil terbutil disulfuroa	n-Nonanala	n-Tetradekanoa
P-Diklorobentzenoa	2-Etilhexil azetatoa	n-Pentadekanoa
P-Isopropiltoluenoa	1,3-Diisopropilbentzenoa	Longifolenoa
Limonenoa	2-(2-Butoxi)etanola	Dimetilftalatoa
1,2,3-Trimetilbentzenoa	n-Dodekanoa	alfa-Zedrenoa
1-Oktanola	n-Dekanoa	2,6-di-t-T-Butil-4-metilfenola
1,2-Diklorobentzenoa	1,2,4-Triklorobentzenoa	n-Hexadekanoa
n-Butilbentzenoa	Naftalenoa (gas-frakzioa)	2-metilbutanoa
2-Butoxi)etil azetatoa	Hexaklorobutadienoa	Pentanoa
Indenoa	1,3-butadienoa (<i>UM8an soilik</i>)	

b) Honako 16 hidrokarbuero aromatiko polizikliko hauek.

Naftalenoa (material partikulatua)	Pirenoa	Dibentzo (a,h) antrazenoa
Azenaftenoa	Bentzo (a) antrazenoa	Bentzo (g,h,i) perilenoa
Fluorenoa	Krisenoa	Indeno (1,2,3-c,d) pirenoa
Fenantrenoa	Bentzo (b) fluorantenoa	Azenaftilenoa
Antrazenoa	Bentzo (k) fluorantenoa	
Fluorantenoa	Bentzo (a) pirenoa	

c) Honako 16 metal astun hauek:

Banadioa	Kobrea	Barioa
Kromoa	Zinka	Zerioa
Manganesoa	Artsenikoa	Merkurioa
Burdina	Selenioa	Beruna
Kobaltoa	Paladioa	
Nikela	Kadmioa	

d) Dioxinak (PCDD) eta furanoak (PCDF) eta poliklorobifeniloak (PCB)

Aztertutako PCDD kideak

Konposatua	Laburtzapena
2,3,7,8-tetraklorodibentzo-p-dioxina	2378-tkdd
1,2,3,7,8-pentaklorodibentzo-p-dioxina	12378-pekdd
1,2,3,4,7,8-hexaklorodibentzo-p-dioxina	123478-hxkdd
1,2,3,6,7,8-hexaklorodibentzo-p-dioxina	123678-hxkdd
1,2,3,7,8,9-hexaklorodibentzo-p-dioxina	123789-hxkdd
1,2,3,4,6,7,8-heptaklorodibentzo-p-dioxina	1234678-hpkdd
oktaklorodibentzo-p-dioxina	okdd



Aztertutako PCDF kideak

Konposatua

2,3,7,8-tetraklorodibenzofuranoa
1,2,3,7,8-pentaklorodibenzofuranoa
2,3,4,7,8-pentaklorodibenzofuranoa
1,2,3,4,7,8-hexaklorodibenzofuranoa
1,2,3,6,7,8-hexaklorodibenzofuranoa
1,2,3,7,8,9-hexaklorodibenzofuranoa
2,3,4,6,7,8-hexaklorodibenzofuranoa
1,2,3,4,6,7,8-heptaklorodibenzofuranoa
1,2,3,4,7,8,9-heptaklorodibenzofuranoa
oktaklorodibenzofuranoa

Laburtzapena

2378-tkdf
12378-pekdf
23478-pekdf
123478-hxkdf
123678-hxkdf
234678-hxkdf
123789-hxkdf
1234678-hpkdf
1234789-hpkdf
okdf

Aztertutako PCB kideak

Konposatua

2,4,4'-triklorobifeniloa
2,2',5,5'-tetraklorobifeniloa
3,3',4,4'-tetraklorobifeniloa
3,4,4',5-tetraklorobifeniloa
2,2',4,5,5'-pentaklorobifeniloa
2,3,3',4,4'-pentaklorobifeniloa
2,3,4,4',5-pentaklorobifeniloa
2,3',4,4',5-pentaklorobifeniloa
2',3,4,4',5-pentaklorobifeniloa
3,3,4,4',5-pentaklorobifeniloa
2,2',3,4,4',5'-hexaklorobifeniloa
2,2',4,4',5,5'-hexaklorobifeniloa
2,3,3',4,4',5-hexaklorobifeniloa
2,3,3',4,4',5'-hexaklorobifeniloa
2,3',4,4',5,5'-hexaklorobifeniloa
3,3',4,4',5,5'-hexaklorobifeniloa
2,2',3,4,4',5'-heptaklorobifeniloa
2,3,3',4,4',5,5'-heptaklorobifeniloa

Laburtzapena

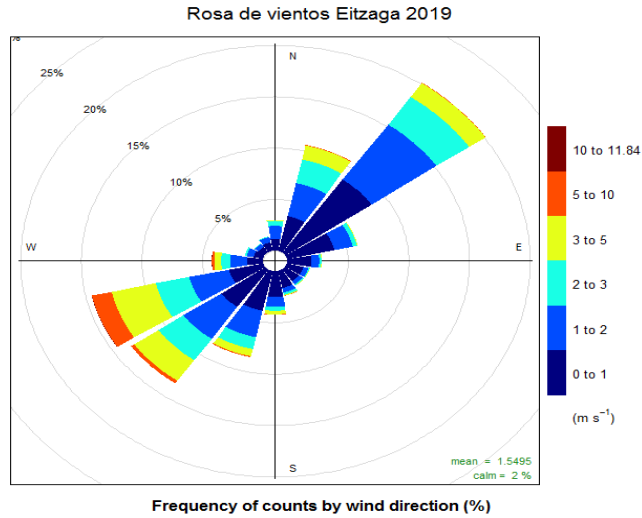
PCB 28
PCB 52
PCB 77
PCB 81
PCB 101
PCB 105
PCB 114
PCB 118
PCB 123
PCB 126
PCB 138
PCB 153
PCB 156
PCB 157
PCB 167
PCB 169
PCB 180
PCB 189

e) Amiantoa

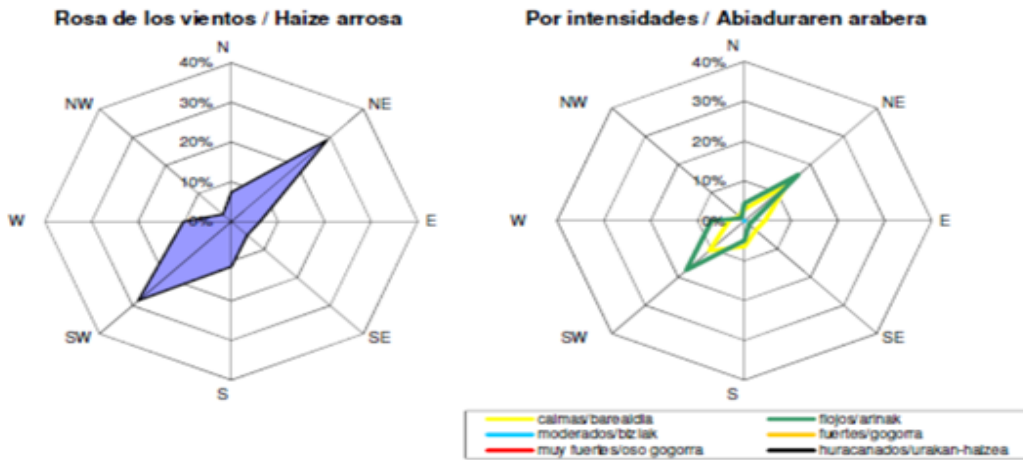


1.2 ERANSKINA: METEOROLOGIA

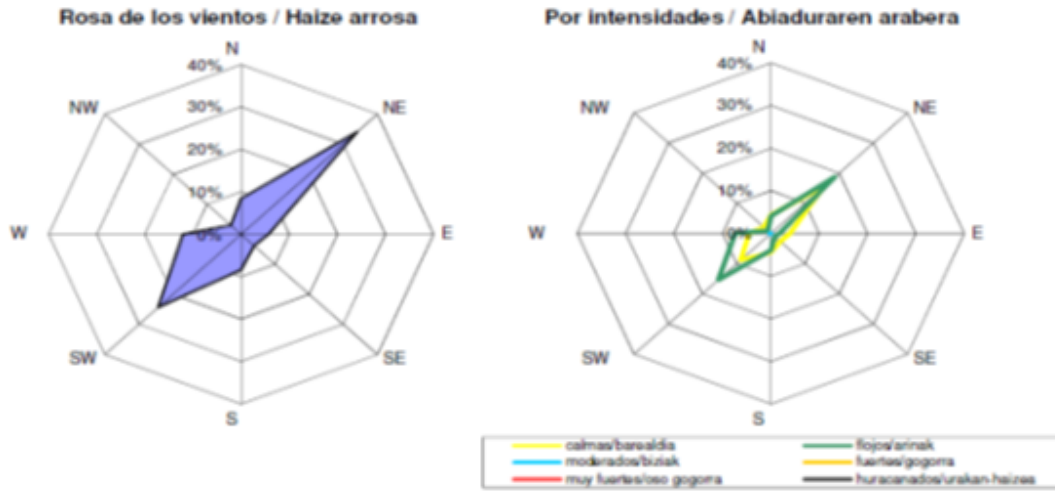
1.2.1 eranskina. Haize-arrosa 2017-2019



30. irudia: Eitzagako haize-arrosa (2019). EAeko Airearen Kalitatea Kontrolatzeko Sareak Euskalmeten datuekin egindakoa.



31. irudia: Eitzagako haize-arrosa (2018). Iturria: Euskalmet.



32. irudia: Eitzagako haize-arrosa (2017). Iturria: Euskalmet.

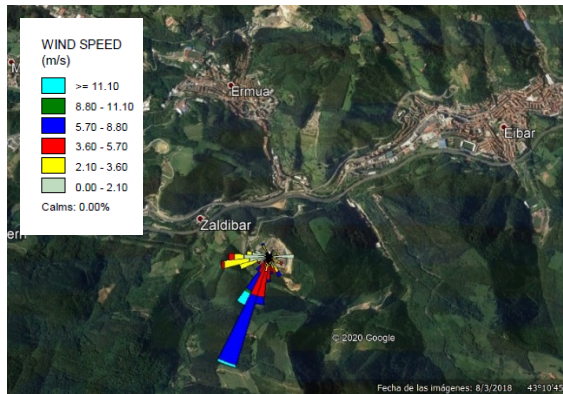
1.2.2 eranskina 2020/02/10ean egindako eguraldiaren iragarpena hurrengo egunetarako, Eitzagako estazio meteorologikoaren punturako



33. irudia: Eitzagako estazio meteorologikorako haize-iragarpena (blowing from) otsailaren 10etik 18ra sute-puntutik oso gertu. Iturria: Geuk egina, Euskalmeten datuetan oinarrituta, Google Earth-en irudiaren gainean.

1.2.3 eranskina. Meteo berranalisiaren datuak, sutearen punturako, otsailaren 7tik 18ra bitartean. Blowing from eta blowing to, eta plubiometria.

Hurrengo irudietan ikusten dira Euskalmeten arabera sutea gertatu zen eremuan otsailaren 7ko 00:01etik otsailaren 18ko 13:00era bitartean izandako haizearen norabideak eta abiadurak. Berranalisi-datuak dira, zabortegiko luiziak Eitzagako estazio meteorologikoa desgaituta utzi baitzuen, eta ez baitago estazio horretako daturik. "Blowing from"ek haizearen jatorria adierazten du; "blowing to"k, berriz, haizea norantz doan.



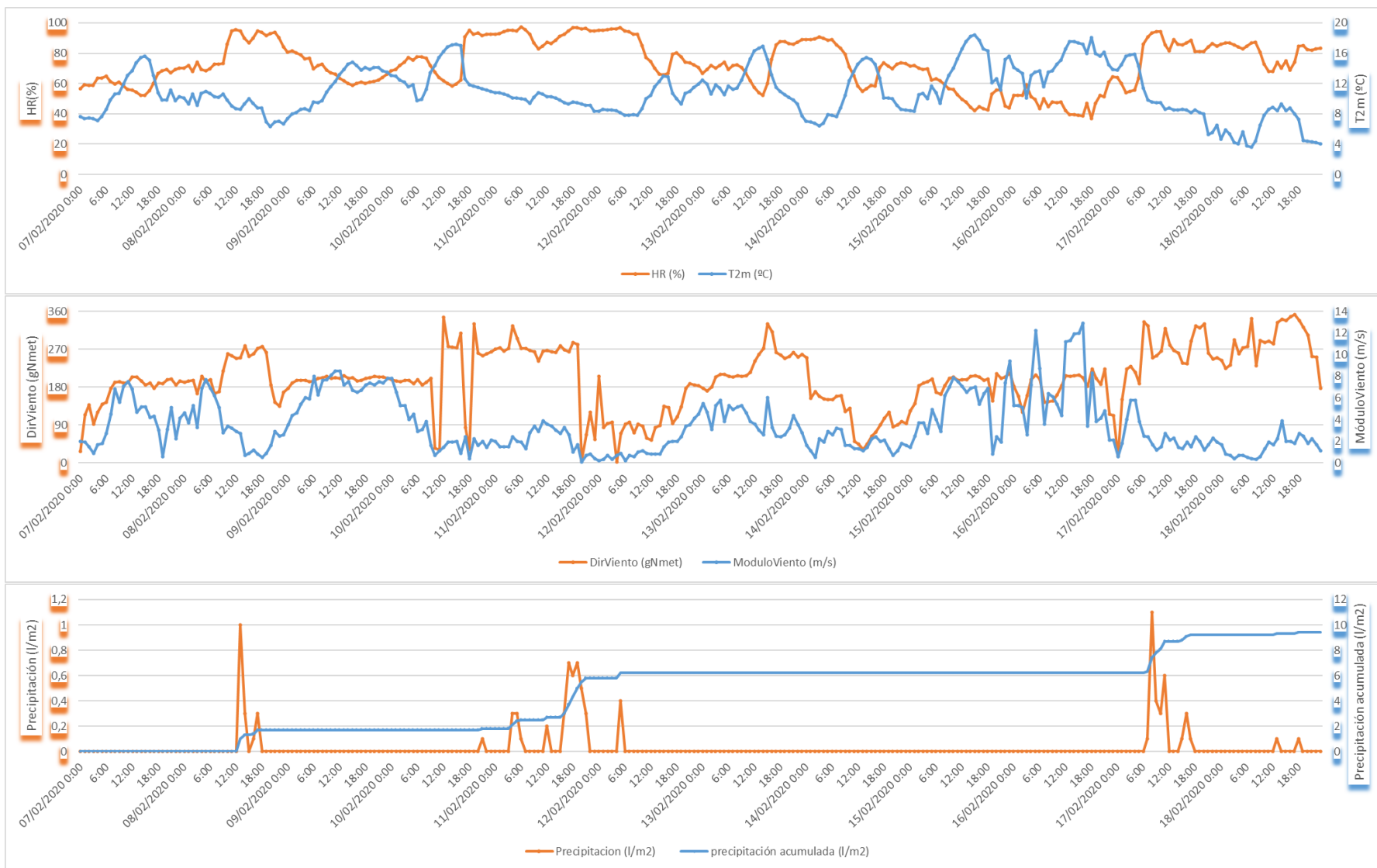
"BLOWING FROM"



"BLOWING TO"

34. irudia: Otsailaren 7tik 18ra bitarteko haizearen berranalisi-datuaren adierazpena: Blowing from eta blowing to. Iturria: Geuk egina, Euskalmeten datuetan oinarrituta, Google Earth-en irudiaren gainean

Ondoren, 2020ko otsailaren 7ko 00:00etatik 2020ko otsailaren 18ko 24:00etara bitarteko tenperaturaren bilakaera, hezetasun erlatiboa, haizea, haizearen norabidea eta prezipitazioa adierazten dira.



35. irudia: Temperaturaren (°C), hezetasun erlatiboaren (%), haizearen abiaduraren (m/s), haizearen norabidearen (°) eta prezipitazioaren (l/m²) bilakaeraren irudikapena otsailaren 7tik eta otsailaren 18ra artean.



1.3 ERANSKINA: KOLAK. ESTATISTIKA-TAULAK

1.3.1 ESTATISTIKA DESKRIBATZAILEAK, UM7 ERMUA

20. taula: Estatistika deskribatzaileak, UM7 ERMUA. Otsailaren 8tik 18ra.

ALDIA: OTSAILAREN 8TIK 18RA										
KONPOSATU ORGANIKO LURRUNKORRA	Kop.	>LD (%)	Batezbestekoa	Max.	Mediana	SD	P98	P95	P75	P25
TOLUENE	220	96.4	2.669	34.488	1.288	3.815	13.176	8.270	2.820	0.794
ETHYLBENZENE	224	95.5	0.559	4.588	0.317	0.645	2.569	1.705	0.733	0.172
TETRACHLOROMETHANE	224	92.0	0.199	0.280	0.212	0.051	0.262	0.248	0.228	0.188
m-xYLENE	224	90.6	0.525	6.726	0.271	0.762	2.769	1.561	0.601	0.168
BENZENE	224	83.9	0.905	9.560	1.261	1.201	4.331	3.237	1.246	0.154
TRICHLOROFLUOROMETHANE	224	83.9	1.064	1.644	0.515	0.513	1.545	1.533	1.453	0.972
STYRENE	224	83.0	0.508	4.444	0.341	0.621	2.153	1.713	0.637	0.136
ALPHA-PINENE	224	77.7	0.362	3.298	0.196	0.403	1.300	0.995	0.545	0.108
ACETOPHENONE	224	75.9	1.324	3.178	1.302	0.981	2.962	2.781	2.193	0.327
ACETONE	224	70.1	4.373	35.050	4.497	4.130	12.939	9.957	6.040	0.050
N-DECANE	224	66.5	0.246	3.384	0.163	0.350	1.146	0.671	0.287	0.050
N-HEPTANE	224	61.6	0.785	10.068	0.396	1.266	4.884	2.816	0.901	0.050
TETRACHLOROETHENE	224	59.8	0.557	6.744	0.152	1.063	4.294	2.840	0.412	0.050
DICHLORODIFLUOROMETHANE	224	54.9	0.995	2.954	1.015	0.914	2.269	2.236	1.882	0.050
3-METHYLHEXANE	224	46.0	1.000	12.370	0.050	1.882	7.421	4.324	1.127	0.050
PENTANE	224	44.2	3.098	35.286	0.050	4.562	14.189	9.789	5.469	0.050
2-METHYLPENTANE	224	44.2	0.166	1.218	0.050	0.192	0.801	0.500	0.220	0.050
O-XYLENE	224	43.3	0.129	0.864	0.050	0.126	0.500	0.360	0.180	0.050
1,3,5-TRIMETHYLBENZENE	224	41.1	0.120	0.798	0.050	0.118	0.442	0.376	0.145	0.050
PHENOL	224	40.6	0.091	0.272	0.050	0.055	0.226	0.194	0.133	0.050
N-HEXANE	224	36.2	0.328	2.258	0.050	0.448	1.813	1.215	0.557	0.050
3-METHYLPENTANE	224	35.3	0.284	2.256	0.050	0.399	1.416	1.108	0.434	0.050
LIMONENE	224	27.7	0.097	0.624	0.050	0.095	0.375	0.311	0.121	0.050
2,2,4-TRIMETHYLPENTANE	224	26.3	0.404	7.136	0.050	0.825	2.609	1.818	0.461	0.050
METHYLCYCLOPENTANE	224	19.6	0.089	0.844	0.050	0.106	0.476	0.288	0.050	0.050



KONPOSATU LURRUNKORRA	ORGANIKO	Kop.	>LD (%)	Batezbestekoa	Max.	Mediana	SD	P98	P95	P75	P25
N-UNDECANE		224	14.3	0.255	4.302	0.050	0.603	2.182	1.520	0.050	0.050
2-BUTANONE (MEK)		224	9.4	0.268	8.380	0.050	0.914	2.195	1.492	0.050	0.050
NAPHTHALENE		224	8.0	0.057	0.218	0.050	0.024	0.143	0.124	0.050	0.050
ETHYL ACETATE		224	8.0	0.117	3.124	0.050	0.321	0.979	0.463	0.050	0.050
CHLOROFORM		224	7.1	0.056	0.204	0.050	0.023	0.141	0.113	0.050	0.050
N-DODECANE		224	5.8	0.056	0.264	0.050	0.025	0.153	0.108	0.050	0.050
CYCLOHEXANE		224	4.5	0.055	0.354	0.050	0.029	0.154	0.050	0.050	0.050
N-NONANE		224	2.7	0.052	0.128	0.050	0.011	0.109	0.050	0.050	0.050
CHLOROBENZENE		224	2.7	0.052	0.188	0.050	0.014	0.104	0.050	0.050	0.050
1,2,4-TRIMETHYLBENZENE		224	2.2	0.054	0.464	0.050	0.035	0.077	0.050	0.050	0.050
METHYL METHACRYLATE		224	1.8	0.053	0.320	0.050	0.023	0.050	0.050	0.050	0.050
ISOPROPYLBENZENE (CUMENE)		224	0.9	0.051	0.158	0.050	0.009	0.050	0.050	0.050	0.050
METHYLCYCLOHEXANE		224	0.9	0.051	0.116	0.050	0.006	0.050	0.050	0.050	0.050
TERT-BUTANOL		224	0.9	0.053	0.518	0.050	0.037	0.050	0.050	0.050	0.050
DIMETHYL SULPHIDE		224	0.9	0.052	0.324	0.050	0.020	0.050	0.050	0.050	0.050
P-ISOPROPYLTOLUENE (P-CYMENE)	(P-	224	0.4	0.050	0.100	0.050	0.003	0.050	0.050	0.050	0.050
BETA-PINENE		224	0.4	0.051	0.194	0.050	0.010	0.050	0.050	0.050	0.050
N-PROPYLBENZENE		224	0.4	0.051	0.248	0.050	0.013	0.050	0.050	0.050	0.050
P-XYLENE		224	0.4	0.051	0.256	0.050	0.014	0.050	0.050	0.050	0.050
1,1,1-TRICHOLORETHANE		224	0.4	0.051	0.362	0.050	0.021	0.050	0.050	0.050	0.050
TETRAHYDROFURAN (THF)		224	0.4	0.052	0.470	0.050	0.028	0.050	0.050	0.050	0.050



21. taula: Estatistika deskribatzaileak, UM7 Ermua. Epea, otsailaren 19tik martxoaren 14ra.

ALDIA: OTSAILAREN 26TIK MARTXOAREN 4RA										
<i>Konposatu organiko lurrunkorra</i>	<i>Kop.</i>	<i>>LD (%)</i>	<i>Batezbestekoa</i>	<i>Max.</i>	<i>Mediana</i>	<i>SD</i>	<i>P 98</i>	<i>P 95</i>	<i>P75</i>	<i>P25</i>
TOLUENE	589	98.3	2.900	1.842	21.710	15.467	9.884	3.098	1.072	3.310
TETRACHLOROMETHANE	593	96.8	0.314	0.332	0.422	0.408	0.398	0.366	0.274	0.074
M-XYLENE	593	93.6	0.534	0.380	5.668	2.123	1.447	0.624	0.224	0.586
TRICHLOROFLUOROMETHANE	593	93.3	1.588	1.716	3.450	1.865	1.840	1.766	1.606	0.444
N-DECANE	593	93.1	0.505	0.316	9.190	2.616	1.328	0.536	0.176	0.815
BENZENE	593	91.6	0.400	0.312	2.204	1.277	1.026	0.520	0.186	0.317
ETHYLBENZENE	593	90.1	0.351	0.256	3.480	1.335	0.938	0.410	0.148	0.363
ACETOPHENONE	593	84.7	2.837	2.736	6.376	5.842	5.610	4.674	1.156	1.913
TETRACHLOROETHENE	593	82.0	0.926	0.352	10.026	6.039	4.630	0.820	0.144	1.519
ALPHA-PINENE	593	80.9	0.774	0.346	12.542	5.211	2.944	0.826	0.140	1.398
1,3,5-TRIMETHYLBENZENE	593	65.3	0.175	0.144	0.834	0.580	0.426	0.240	0.050	0.141
PHENOL	593	64.8	0.144	0.148	0.310	0.274	0.262	0.218	0.050	0.080
3-METHYLHEXANE	593	64.4	1.036	0.530	14.968	6.112	4.212	1.174	0.050	1.648
N-HEPTANE	593	61.2	0.789	0.402	10.810	4.309	3.349	0.944	0.050	1.233
ACETONE	593	61.0	4.857	4.130	28.914	20.176	16.170	7.498	0.050	5.352
DICHLORODIFLUOROMETHANE	593	60.4	1.408	2.244	2.596	2.544	2.510	2.428	0.050	1.134
STYRENE	593	55.6	0.175	0.110	2.204	0.784	0.546	0.212	0.050	0.210
2-METHYLPENTANE	420	50.1	0.343	0.256	3.094	1.502	0.988	0.457	0.050	0.375
METHYLCYCLOPENTANE	593	49.2	0.144	0.050	1.084	0.521	0.404	0.192	0.050	0.139
N-HEXANE	593	48.9	0.607	0.050	17.058	2.641	2.244	0.866	0.050	0.991
O-XYLENE	593	46.5	0.176	0.050	3.896	0.603	0.472	0.242	0.050	0.271
3-METHYLPENTANE	420	41.5	0.599	0.516	5.486	2.403	1.711	0.907	0.050	0.681
2,2,4-TRIMETHYLPENTANE	593	35.8	0.496	0.050	6.242	3.071	1.974	0.836	0.050	0.806
LIMONENE	593	29.0	0.102	0.050	0.852	0.467	0.300	0.116	0.050	0.112
CHLOROFORM	593	28.8	0.084	0.050	0.610	0.291	0.205	0.108	0.050	0.069
ETHYL ACETATE	593	16.7	0.170	0.050	4.214	1.260	0.765	0.050	0.050	0.369
2-BUTANONE (MEK)	593	16.0	0.419	0.050	7.638	3.908	2.342	0.050	0.050	1.003
N-UNDECANE	593	14.8	0.293	0.050	4.840	3.004	1.669	0.050	0.050	0.699



KONPOSATU ORGANIKO LURRUNKORRA	Kop.	>LD (%)	Batezbestekoa	Max.	Mediana	SD	P98	P95	P75	P25
<i>N-DODECANE</i>	593	6.2	0.058	0.050	0.368	0.183	0.118	0.050	0.050	0.035
<i>N-NONANE</i>	593	5.7	0.054	0.050	0.200	0.128	0.104	0.050	0.050	0.019
<i>2-PROPANOL</i>	593	5.2	0.177	0.050	7.772	2.315	0.810	0.050	0.050	0.637
<i>NAPHTHALENE</i>	593	5.2	0.054	0.050	0.184	0.125	0.100	0.050	0.050	0.017
<i>CYCLOHEXANE</i>	593	5.1	0.059	0.050	0.534	0.241	0.072	0.050	0.050	0.044
<i>TRICHLOROETHENE</i>	593	2.7	0.053	0.050	0.270	0.117	0.050	0.050	0.050	0.019
<i>TERT-BUTANOL</i>	593	2.0	0.065	0.050	1.796	0.105	0.050	0.050	0.050	0.120
<i>METHYLCYCLOHEXANE</i>	593	1.9	0.053	0.050	0.470	0.050	0.050	0.050	0.050	0.024
<i>BETA-PINENE</i>	593	1.9	0.052	0.050	0.192	0.050	0.050	0.050	0.050	0.012
<i>P-XYLENE</i>	593	1.5	0.054	0.050	0.810	0.050	0.050	0.050	0.050	0.041
<i>1,2,4-TRIMETHYLBENZENE</i>	593	1.5	0.055	0.050	0.988	0.050	0.050	0.050	0.050	0.051
<i>DIMETHYL SULPHIDE</i>	593	1.3	0.053	0.050	0.434	0.050	0.050	0.050	0.050	0.027
<i>1,1,1-TRICHLORETHANE</i>	593	0.3	0.050	0.050	0.254	0.050	0.050	0.050	0.050	0.009
<i>N-PROPYLBENZENE</i>	593	0.3	0.051	0.050	0.396	0.050	0.050	0.050	0.050	0.017
<i>P-ISOPROPYLTOLUENE (P-CYMENE)</i>	593	0.3	0.050	0.050	0.160	0.050	0.050	0.050	0.050	0.005
<i>ISOPROPYLBENZENE (CUMENE)</i>	593	0.2	0.050	0.050	0.106	0.050	0.050	0.050	0.050	0.002



22. taula: Estatistika deskribatzaileak, UM7 ERMUA. Martxoaren 15etik 31ra bitarteko aldia.

ALDIA: MARTXOAREN 15ETIK 31RA										
KONPOSATU ORGANIKO LURRUNKORRA	Kop.	>LD (%)	Batezbestekoa	Max.	Mediana	SD	P 98	P 95	P75	P25
TOLUENE	416	99.5	2.264	21.490	1.170	3.110	14.166	8.555	2.330	0.729
TETRACHLOROMETHANE	416	98.1	0.399	0.466	0.404	0.054	0.451	0.440	0.422	0.388
TRICHLOROFLUOROMETHANE	416	96.4	1.752	1.998	1.810	0.339	1.933	1.904	1.853	1.780
BENZENE	416	94.5	0.359	2.736	0.326	0.225	0.789	0.699	0.466	0.226
ACETOPHENONE	416	91.8	4.123	8.754	4.226	2.298	8.377	7.871	5.903	2.377
ACETONE	416	91.6	6.243	19.874	6.293	2.781	12.100	10.485	7.832	4.986
M-XYLENE	416	88.5	0.372	2.940	0.260	0.377	1.597	1.105	0.444	0.158
N-DECANE	416	87.7	0.360	6.278	0.206	0.491	1.437	1.020	0.441	0.130
ETHYLBENZENE	416	83.4	0.249	1.916	0.173	0.245	1.054	0.714	0.300	0.112
ALPHA-PINENE	416	74.5	1.188	16.634	0.380	2.052	6.643	4.585	1.428	0.050
PHENOL	416	72.4	0.192	0.426	0.204	0.107	0.375	0.359	0.278	0.050
1,3,5-TRIMETHYLBENZENE	416	72.4	0.181	0.992	0.140	0.145	0.572	0.455	0.233	0.050
TETRACHLOROETHENE	416	70.2	0.748	12.014	0.249	1.320	4.586	3.113	0.855	0.050
DICHLORODIFLUOROMETHANE	416	54.3	1.330	2.674	2.327	1.195	2.621	2.586	2.473	0.050
2-BUTANONE (MEK)	416	47.4	1.135	9.912	0.050	1.285	3.615	3.106	2.194	0.050
N-HEPTANE	416	46.9	0.549	17.672	0.050	1.295	3.012	2.003	0.579	0.050
3-METHYLHEXANE	416	44.7	0.787	27.884	0.050	2.112	4.922	3.571	0.819	0.050
O-XYLENE	416	40.4	0.124	1.404	0.050	0.128	0.485	0.351	0.173	0.050
LIMONENE	416	37.0	0.123	0.958	0.050	0.130	0.454	0.369	0.169	0.050
2-METHYLPENTANE	416	31.7	0.143	1.276	0.050	0.180	0.721	0.493	0.197	0.050
STYRENE	416	28.6	0.094	0.906	0.050	0.103	0.408	0.259	0.114	0.050
ETHYL ACETATE	416	28.4	0.166	1.188	0.050	0.212	0.757	0.613	0.277	0.050
3-METHYLPENTANE	416	25.5	0.264	3.664	0.050	0.450	1.511	1.181	0.409	0.050
METHYLCYCLOPENTANE	416	24.8	0.089	0.952	0.050	0.093	0.361	0.252	0.050	0.050
N-HEXANE	416	20.2	0.214	4.354	0.050	0.411	1.491	1.066	0.050	0.050
2,2,4-TRIMETHYLPENTANE	416	18.0	0.236	15.750	0.050	0.849	1.377	0.971	0.050	0.050
N-UNDECANE	416	11.8	0.249	4.338	0.050	0.629	2.544	1.697	0.050	0.050
PENTANE	416	9.9	0.808	14.342	0.050	2.497	10.656	6.734	0.050	0.050



KONPOSATU ORGANIKO LURRUNKORRA	Kop.	>LD (%)	Batezbestekoa	Max.	Mediana	SD	P98	P95	P75	P25
2-PROPANOL	416	6.3	0.158	3.946	0.050	0.467	1.900	1.049	0.050	0.050
N-DODECANE	416	6.3	0.057	0.310	0.050	0.030	0.164	0.113	0.050	0.050
CYCLOHEXANE	416	5.3	0.061	0.660	0.050	0.060	0.241	0.102	0.050	0.050
1,2,4-TRIMETHYLBENZENE	416	2.4	0.058	0.538	0.050	0.052	0.216	0.050	0.050	0.050
TRICHLOROETHENE	416	2.2	0.053	0.334	0.050	0.020	0.088	0.050	0.050	0.050
DIMETHYL SULPHIDE	416	1.7	0.054	0.590	0.050	0.037	0.050	0.050	0.050	0.050
BETA-PINENE	416	1.7	0.052	0.248	0.050	0.016	0.050	0.050	0.050	0.050
NAPHTHALENE	416	1.7	0.051	0.126	0.050	0.008	0.050	0.050	0.050	0.050
N-NONANE	416	1.0	0.051	0.160	0.050	0.009	0.050	0.050	0.050	0.050
TERT-BUTANOL	416	0.7	0.054	0.946	0.050	0.051	0.050	0.050	0.050	0.050
1,1-DICHLOROETHENE	416	0.5	0.050	0.150	0.050	0.006	0.050	0.050	0.050	0.050
METHYLCYCLOHEXANE	416	0.5	0.050	0.136	0.050	0.006	0.050	0.050	0.050	0.050
P-XYLENE	416	0.5	0.051	0.322	0.050	0.016	0.050	0.050	0.050	0.050
ACETALDEHYDE	416	0.2	0.050	0.188	0.050	0.007	0.050	0.050	0.050	0.050
N-PROPYLBENZENE	416	0.2	0.050	0.172	0.050	0.006	0.050	0.050	0.050	0.050
P-ISOPROPYLTOLUENE (P-CYMENE)	416	0.2	0.050	0.118	0.050	0.003	0.050	0.050	0.050	0.050



1.3.2. ESTADÍSTIKA DESKRIBATZAILEAK, UM8 EIBAR

23. taula: Estadística deskribatzaileak, UM8 EIBAR. Otsailaren 12tik 18ra bitarteko aldia.

ALDIA: OTSAILAREN 12TIK 18RA										
<i>Konposatu organiko lurrunkorra</i>	<i>Kop.</i>	<i>>LD (%)</i>	<i>Batezbestekoa</i>	<i>Max.</i>	<i>Mediana</i>	<i>SD</i>	<i>P 98</i>	<i>P 95</i>	<i>P75</i>	<i>P25</i>
<i>Benzene</i>	166	95,2	1,068	14,240	0,660	1,405	4,500	3,035	1,198	0,445
<i>Trichlorofluoromethane</i>	166	83,7	0,604	0,950	0,700	0,262	0,880	0,858	0,760	0,590
<i>Toluene</i>	166	79,5	2,399	16,020	1,275	3,298	11,952	9,515	2,625	0,243
<i>Tetrachloromethane</i>	166	77,7	0,229	0,390	0,270	0,102	0,340	0,330	0,300	0,200
<i>Acetone</i>	166	74,7	4,170	21,230	3,880	3,557	12,918	10,483	5,478	0,593
<i>Ethylbenzene</i>	166	68,1	0,654	10,990	0,270	1,177	4,032	2,275	0,778	0,050
<i>Tetrachloroethene</i>	166	52,4	0,349	2,590	0,100	0,477	1,653	1,430	0,485	0,050
<i>n-Heptane</i>	166	47,0	0,349	9,830	0,050	0,921	1,889	1,215	0,270	0,050
<i>o-Xylene</i>	166	45,2	0,251	2,760	0,050	0,417	1,335	1,015	0,240	0,050
<i>p-Xylene</i>	166	41,0	0,283	4,190	0,050	0,506	1,938	1,018	0,298	0,050
<i>n-Decane</i>	166	39,2	0,193	2,820	0,050	0,326	1,054	0,768	0,160	0,050
<i>Dichloromethane</i>	166	32,5	0,132	0,460	0,050	0,127	0,427	0,398	0,248	0,050
<i>3-Methylhexane</i>	166	31,3	0,257	3,460	0,050	0,528	2,155	1,410	0,178	0,050
<i>m-Xylene</i>	166	31,3	0,378	13,350	0,050	1,274	3,802	1,518	0,210	0,050
<i>Butane, 2-methyl-</i>	166	30,7	0,194	2,440	0,050	0,299	0,932	0,780	0,258	0,050
<i>Styrene</i>	166	30,1	0,163	2,340	0,050	0,271	0,812	0,663	0,158	0,050
<i>1,3,5-Trimethylbenzene</i>	166	25,9	0,126	1,410	0,050	0,194	0,689	0,495	0,108	0,050
<i>Limonene</i>	166	22,9	0,126	2,620	0,050	0,250	0,643	0,513	0,050	0,050
<i>P-Isopropyltoluene (p-cymene)</i>	166	21,7	0,194	3,080	0,050	0,384	1,234	1,120	0,050	0,050
<i>2-Methylhexane</i>	166	21,1	0,154	4,970	0,050	0,462	1,024	0,488	0,050	0,050
<i>Camphene</i>	166	20,5	0,080	0,390	0,050	0,067	0,294	0,240	0,050	0,050
<i>Acetic acid</i>	166	18,7	0,134	1,880	0,050	0,253	0,792	0,505	0,050	0,050
<i>Methylcyclohexane</i>	166	18,1	0,090	0,900	0,050	0,114	0,465	0,260	0,050	0,050
<i>n-Butyl acetate</i>	166	18,1	0,195	2,620	0,050	0,438	2,215	0,953	0,050	0,050
<i>n-Octane</i>	166	15,1	0,068	0,360	0,050	0,050	0,227	0,168	0,050	0,050
<i>2-Butanone (MEK)</i>	166	14,5	0,351	4,570	0,050	0,824	3,133	2,265	0,050	0,050



Konposatu organiko lurrunkorra	Kop.	>LD (%)	Batezbestekoa	Max.	Mediana	SD	P98	P95	P75	P25
<i>n</i> -Nonane	166	14,5	0,075	0,670	0,050	0,075	0,280	0,230	0,050	0,050
Dichlorodifluoromethane	166	13,3	0,134	1,060	0,050	0,238	0,951	0,815	0,050	0,050
4-Methyl-2-pentanone (MIBK)	166	12,0	0,109	1,410	0,050	0,194	0,766	0,500	0,050	0,050
<i>n</i> -Undecane	166	11,4	0,097	0,820	0,050	0,150	0,667	0,538	0,050	0,050
Isopropylbenzene (cumene)	166	10,8	0,060	0,210	0,050	0,032	0,191	0,130	0,050	0,050
<i>m</i> -Ethyltoluene	166	10,2	0,088	1,120	0,050	0,141	0,464	0,370	0,050	0,050
2,2,4-Trimethylpentane	166	7,8	0,100	1,350	0,050	0,193	0,825	0,553	0,050	0,050
<i>o</i> -Ethyltoluene	166	7,8	0,074	1,030	0,050	0,109	0,357	0,215	0,050	0,050
Chloroform	166	6,0	0,058	0,290	0,050	0,033	0,198	0,120	0,050	0,050
<i>n</i> -Dodecane	166	6,0	0,081	0,690	0,050	0,126	0,608	0,458	0,050	0,050
Pentane	166	6,0	0,175	6,240	0,050	0,729	1,205	0,415	0,050	0,050
Naphthalene	166	5,4	0,066	0,560	0,050	0,072	0,327	0,170	0,050	0,050
Methylcyclopentane	166	4,8	0,085	2,430	0,050	0,211	0,524	0,050	0,050	0,050
Cyclohexane	166	4,2	0,066	0,640	0,050	0,081	0,367	0,050	0,050	0,050
3-Methylpentane	166	3,6	0,102	4,270	0,050	0,370	0,827	0,050	0,050	0,050
Ethyl acetate	166	3,6	0,196	16,430	0,050	1,321	0,732	0,050	0,050	0,050
3-Methylheptane	166	3,6	0,053	0,270	0,050	0,020	0,107	0,050	0,050	0,050
2-Propanol	166	3,0	0,122	3,110	0,050	0,415	1,919	0,050	0,050	0,050
1,2,3-Trimethylbenzene	166	3,0	0,065	1,970	0,050	0,150	0,171	0,050	0,050	0,050
alpha-Pinene	166	2,4	0,053	0,220	0,050	0,020	0,120	0,050	0,050	0,050
Acetaldehyde	166	1,8	0,064	1,330	0,050	0,115	0,050	0,050	0,050	0,050
1-Butanol	166	1,8	0,055	0,450	0,050	0,041	0,050	0,050	0,050	0,050
1,2,4-Trimethylbenzene	166	1,8	0,059	0,760	0,050	0,071	0,050	0,050	0,050	0,050
<i>n</i> -Hexane	166	1,2	0,057	0,760	0,050	0,065	0,050	0,050	0,050	0,050
Tetrahydrofuran (THF)	166	1,2	0,068	2,310	0,050	0,184	0,050	0,050	0,050	0,050
Chlorobenzene	166	1,2	0,051	0,140	0,050	0,008	0,050	0,050	0,050	0,050
3-Methyloctane	166	1,2	0,052	0,270	0,050	0,018	0,050	0,050	0,050	0,050
1-Hexanol	166	0,6	0,050	0,100	0,050	0,004	0,050	0,050	0,050	0,050
Indene	166	0,6	0,052	0,400	0,050	0,027	0,050	0,050	0,050	0,050



24. taula: Estatistika deskribatzaileak, UM8 EIBAR. Otsailaren 19tik martxoaren 14ra bitarteko aldia.

ALDIA: OTSAILAREN 19TIK MARTXOAREN 14RA										
<i>Konposatu organiko lurrunkorra</i>	<i>Kop</i>	<i>>LD (%)</i>	<i>Batezbesteko a</i>	<i>Max.</i>	<i>Mediana</i>	<i>SD</i>	<i>P 98</i>	<i>P 95</i>	<i>P75</i>	<i>P25</i>
<i>Benzene</i>	659	91,8	0,446	3,210	0,340	0,371	1,398	1,081	0,570	0,210
<i>Trichlorofluoromethane</i>	659	84,4	0,497	0,830	0,570	0,219	0,760	0,720	0,650	0,460
<i>Tetrachloromethane</i>	659	81,9	0,183	0,350	0,200	0,070	0,280	0,261	0,230	0,160
<i>Acetone</i>	659	80,3	3,587	26,410	3,300	3,125	10,665	7,983	5,265	1,425
<i>Toluene</i>	658	70,3	1,200	19,910	0,410	2,269	9,324	5,003	1,150	0,050
<i>Tetrachloroethene</i>	659	44,3	0,257	3,470	0,050	0,481	2,158	1,122	0,240	0,050
<i>Butane, 2-methyl-</i>	659	43,2	0,189	2,470	0,050	0,261	1,027	0,591	0,250	0,050
<i>Ethylbenzene</i>	659	36,9	0,270	23,690	0,050	1,226	1,501	0,882	0,170	0,050
<i>3-Methylhexane</i>	659	34,0	0,194	3,140	0,050	0,330	1,287	0,840	0,200	0,050
<i>p-Xylene</i>	659	28,7	0,156	3,720	0,050	0,314	0,977	0,681	0,120	0,050
<i>Dichloromethane</i>	659	27,5	0,110	1,230	0,050	0,121	0,435	0,340	0,140	0,050
<i>o-Xylene</i>	659	24,7	0,106	1,850	0,050	0,156	0,617	0,451	0,050	0,050
<i>n-Decane</i>	659	21,7	0,158	5,690	0,050	0,419	1,390	0,642	0,050	0,050
<i>n-Heptane</i>	659	20,3	0,134	2,260	0,050	0,232	0,938	0,640	0,050	0,050
<i>P-Isopropyltoluene (p-cymene)</i>	659	18,5	0,120	1,160	0,050	0,185	0,788	0,573	0,050	0,050
<i>1,3,5-Trimethylbenzene</i>	659	12,9	0,083	1,640	0,050	0,139	0,390	0,240	0,050	0,050
<i>m-Xylene</i>	659	12,0	0,206	30,230	0,050	1,599	1,358	0,341	0,050	0,050
<i>Dichlorodifluoromethane</i>	659	11,7	0,132	1,320	0,050	0,238	0,910	0,841	0,050	0,050
<i>Styrene</i>	659	10,8	0,078	1,500	0,050	0,108	0,447	0,251	0,050	0,050
<i>Camphene</i>	659	10,6	0,061	0,310	0,050	0,036	0,188	0,150	0,050	0,050
<i>Limonene</i>	659	10,0	0,067	0,430	0,050	0,061	0,338	0,201	0,050	0,050
<i>n-Butyl acetate</i>	659	9,9	0,117	3,730	0,050	0,335	0,977	0,380	0,050	0,050
<i>2-Butanone (MEK)</i>	659	8,6	0,210	5,640	0,050	0,604	2,272	1,476	0,050	0,050
<i>Methylcyclohexane</i>	659	8,6	0,064	0,510	0,050	0,053	0,257	0,161	0,050	0,050
<i>n-Nonane</i>	659	7,6	0,070	2,330	0,050	0,120	0,307	0,151	0,050	0,050
<i>m-Ethyltoluene</i>	659	7,4	0,069	1,200	0,050	0,095	0,278	0,171	0,050	0,050
<i>Pentane</i>	659	7,4	0,116	4,920	0,050	0,336	0,948	0,480	0,050	0,050



<i>2-Methylpentane</i>	659	7,0	0,126	2,790	0,050	0,313	1,358	0,752	0,050	0,050
<i>Konposatu organiko lurrunkorra</i>	<i>Kop</i>	<i>>LD (%)</i>	<i>Batezbesteko</i>	<i>Max.</i>	<i>Mediana</i>	<i>SD</i>	<i>P98</i>	<i>P95</i>	<i>P75</i>	<i>P25</i>
	.		<i>a</i>							
<i>3-Methylpentane</i>	659	6,4	0,098	2,280	0,050	0,214	0,948	0,503	0,050	0,050
<i>n-Octane</i>	659	6,1	0,057	0,330	0,050	0,030	0,180	0,101	0,050	0,050
<i>Acetic acid</i>	659	5,6	0,063	0,510	0,050	0,061	0,300	0,141	0,050	0,050
<i>Ethyl acetate</i>	659	5,3	0,155	40,170	0,050	1,579	0,904	0,403	0,050	0,050
<i>Chloroform</i>	659	4,9	0,057	0,300	0,050	0,032	0,180	0,050	0,050	0,050
<i>o-Ethyltoluene</i>	659	4,6	0,059	0,520	0,050	0,045	0,238	0,050	0,050	0,050
<i>2,2,4-Trimethylpentane</i>	659	4,2	0,078	3,390	0,050	0,190	0,580	0,050	0,050	0,050
<i>Isopropylbenzene (cumene)</i>	659	3,9	0,053	0,210	0,050	0,018	0,110	0,050	0,050	0,050
<i>n-Undecane</i>	659	3,8	0,066	1,010	0,050	0,092	0,407	0,050	0,050	0,050
<i>1,2,3-Trimethylbenzene</i>	659	3,3	0,055	0,500	0,050	0,037	0,147	0,050	0,050	0,050
<i>4-Methyl-2-pentanone (MIBK)</i>	659	3,2	0,067	2,040	0,050	0,129	0,298	0,050	0,050	0,050
<i>Naphthalene</i>	659	3,0	0,059	0,880	0,050	0,061	0,228	0,050	0,050	0,050
<i>Methylcyclopentane</i>	659	2,1	0,060	1,560	0,050	0,087	0,109	0,050	0,050	0,050
<i>Cyclohexane</i>	659	2,1	0,058	1,800	0,050	0,086	0,092	0,050	0,050	0,050
<i>n-Dodecane</i>	659	1,8	0,060	0,760	0,050	0,075	0,050	0,050	0,050	0,050
<i>2-Propanol</i>	659	1,7	0,093	9,100	0,050	0,441	0,050	0,050	0,050	0,050
<i>1-Butanol</i>	659	1,7	0,054	0,440	0,050	0,031	0,050	0,050	0,050	0,050
<i>Acetaldehyde</i>	659	1,2	0,057	1,680	0,050	0,081	0,050	0,050	0,050	0,050
<i>n-Hexane</i>	659	1,2	0,054	0,850	0,050	0,045	0,050	0,050	0,050	0,050
<i>2-Methylnonane</i>	659	1,1	0,052	0,400	0,050	0,020	0,050	0,050	0,050	0,050
<i>1,2,4-Trimethylbenzene</i>	659	0,8	0,052	1,160	0,050	0,044	0,050	0,050	0,050	0,050
<i>3-Methylheptane</i>	659	0,5	0,050	0,170	0,050	0,006	0,050	0,050	0,050	0,050
<i>Chloromethane</i>	659	0,2	0,051	0,540	0,050	0,019	0,050	0,050	0,050	0,050
<i>Tetrahydrofuran (THF)</i>	659	0,2	0,051	0,670	0,050	0,024	0,050	0,050	0,050	0,050
<i>N,N-Dimethylformamide</i>	659	0,2	0,051	0,560	0,050	0,020	0,050	0,050	0,050	0,050
<i>3-Methyloctane</i>	659	0,2	0,050	0,310	0,050	0,010	0,050	0,050	0,050	0,050
<i>tert-Butylbenzene</i>	659	0,2	0,050	0,100	0,050	0,002	0,050	0,050	0,050	0,050
<i>Sec-Butylbenzene</i>	659	0,2	0,050	0,150	0,050	0,004	0,050	0,050	0,050	0,050



25. taula: Estatistika deskribatzaileak, UM8 EIBAR. Martxoaren 14tik 19ra bitarteko aldia.

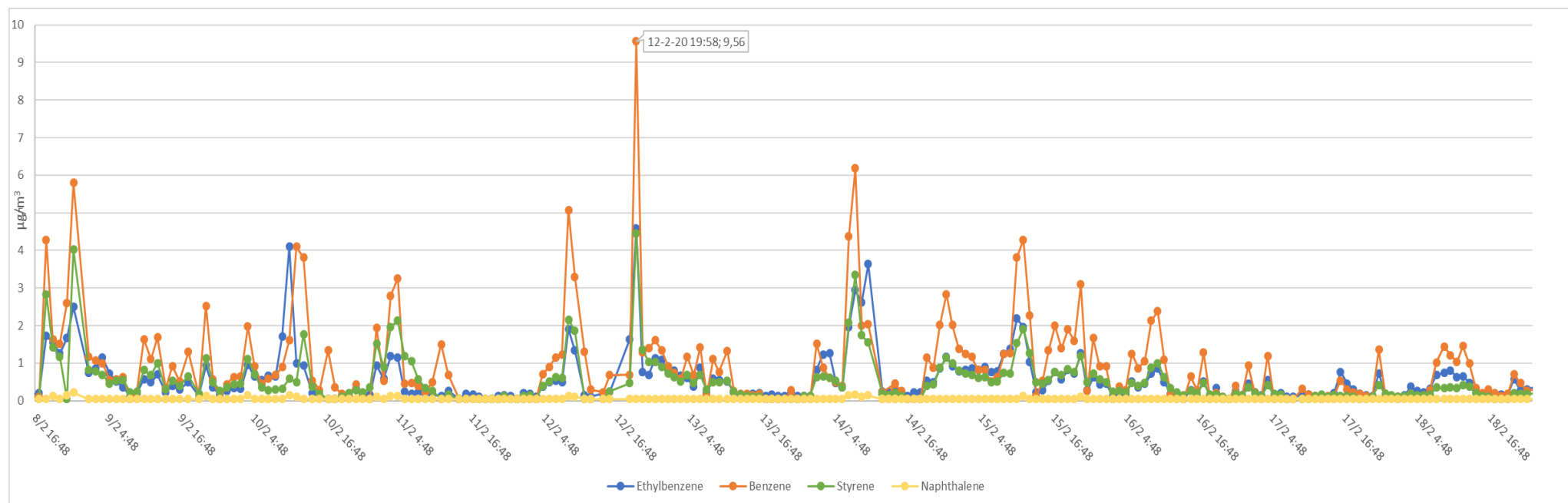
ALDIA: MARTXOAREN 14TIK 19RA										
Konposatu organiko lurrunkorra	Kop.	>LD (%)	Batezbestekoa	Max.	Mediana	SD	P 98	P 95	P75	P25
Acetone	124	83,9	3,796	3,755	9,790	2,466	8,499	7,587	5,723	2,290
Trichlorofluoromethane	124	82,3	0,339	0,400	0,510	0,153	0,500	0,490	0,443	0,273
Tetrachloromethane	124	79,0	0,119	0,130	0,170	0,037	0,160	0,150	0,140	0,118
Benzene	124	73,4	0,192	0,195	0,530	0,115	0,442	0,387	0,270	0,050
Toluene	124	62,1	0,741	0,310	5,480	1,130	4,586	3,214	0,813	0,050
Butane, 2-methyl-	124	43,5	0,148	0,050	0,550	0,123	0,407	0,349	0,253	0,050
3-Methylhexane	124	41,1	0,188	0,050	1,010	0,221	0,906	0,639	0,270	0,050
Tetrachloroethene	124	33,1	0,108	0,050	0,510	0,103	0,426	0,337	0,140	0,050
Ethylbenzene	124	33,1	0,082	0,050	0,240	0,049	0,190	0,180	0,130	0,050
o-Xylene	124	26,6	0,070	0,050	0,260	0,037	0,155	0,140	0,100	0,050
p-Xylene	124	21,8	0,071	0,050	0,210	0,042	0,185	0,169	0,050	0,050
n-Decane	124	19,4	0,110	0,050	2,450	0,244	0,375	0,329	0,050	0,050
P-Isopropyltoluene (p-cymene)	124	17,7	0,093	0,050	0,680	0,115	0,482	0,367	0,050	0,050
2-Methylhexane	124	16,9	0,070	0,050	0,270	0,048	0,215	0,190	0,050	0,050
m-Xylene	124	11,3	0,060	0,050	0,200	0,030	0,160	0,130	0,050	0,050
Dichlorodifluoromethane	124	10,5	0,119	0,050	0,860	0,207	0,805	0,740	0,050	0,050
Dichloromethane	124	10,5	0,062	0,050	0,230	0,037	0,191	0,159	0,050	0,050
n-Heptane	124	7,3	0,072	0,050	0,510	0,085	0,410	0,274	0,050	0,050
Camphene	124	7,3	0,056	0,050	0,200	0,023	0,125	0,100	0,050	0,050
Limonene	124	6,5	0,056	0,050	0,200	0,025	0,157	0,117	0,050	0,050
Chloroform	124	2,4	0,052	0,050	0,190	0,015	0,088	0,050	0,050	0,050
Styrene	124	1,6	0,051	0,050	0,140	0,009	0,050	0,050	0,050	0,050
1,3,5-Trimethylbenzene	124	1,6	0,051	0,050	0,120	0,008	0,050	0,050	0,050	0,050
Pentane	124	1,6	0,055	0,050	0,350	0,037	0,050	0,050	0,050	0,050
Acetaldehyde	124	0,8	0,055	0,050	0,720	0,060	0,050	0,050	0,050	0,050
Acetic acid	124	0,8	0,051	0,050	0,120	0,006	0,050	0,050	0,050	0,050
3-Methylpentane	124	0,8	0,053	0,050	0,410	0,032	0,050	0,050	0,050	0,050



Konposatu organiko lurrunkorra	Kop.	>LD (%)	Batezbestekoa	Max.	Mediana	SD	P 98	P 95	P75	P25
2-Butanone (MEK)	124	0,8	0,071	0,050	2,650	0,233	0,050	0,050	0,050	0,050
Cyclohexane	124	0,8	0,051	0,050	0,120	0,006	0,050	0,050	0,050	0,050
Methyl methacrylate	124	0,8	0,060	0,050	1,340	0,116	0,050	0,050	0,050	0,050
1,2,3-Trimethylbenzene	124	0,8	0,051	0,050	0,190	0,013	0,050	0,050	0,050	0,050

1.4 ERANSKINA: KOLAK. SUTEAK IRAUN DUEN BITARTEAN IZANDAKO DENBORA-BILAKAERA.

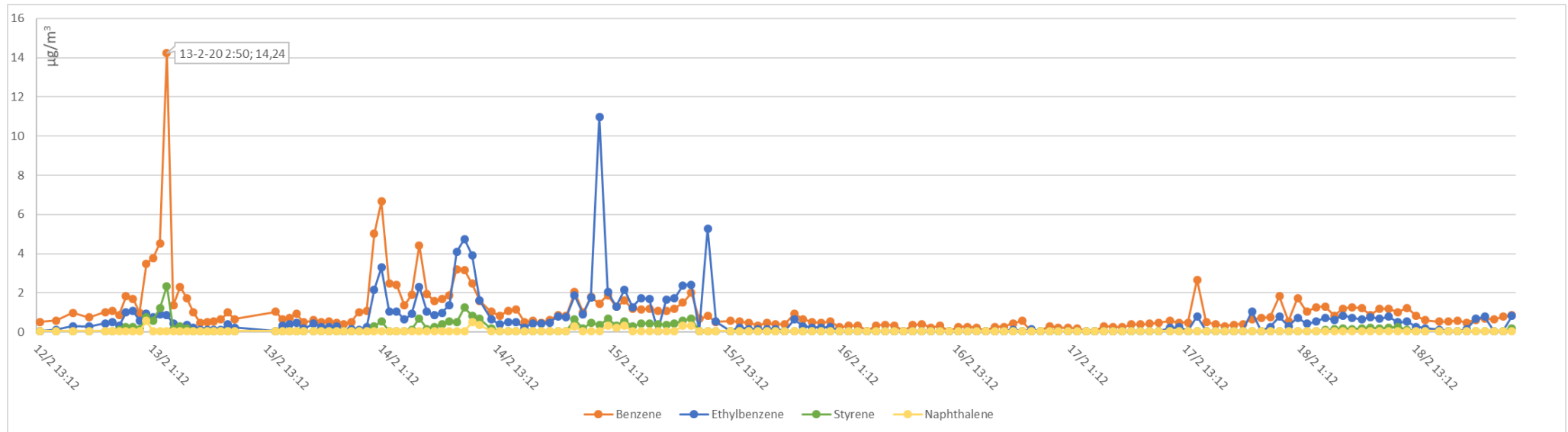
1.4.1 eranskina Ermua



36. irudia: Ermuko sutearekin lotutako lau KOLEN bilakaera (UM7) 2020/02/08ko arratsaldetik 2020/02/18ko gauerdia bitartean



1.4.2 eranskina Eibar



37. irudia: Eibarko sutearekin lotutako lau KOLen bilakaera (UM8) 2020/02/12ko eguerditik 2020/02/18ko gauerdia bitartean



1.5 ERANSKINA: PM10EN EGUNEKO BALIOAK

26. taula: PM10en eguneko balioak

	PM10 ERMUA	PM10 EIBAR
2020/02/8	*	
2020/02/9	*	
2020/02/10	24	
2020/02/11.	22	
2020/02/12	25	*
2020/02/13	21	37
2020/02/14	31	33
2020/02/15	26	14
2020/02/16	19	7
2020/02/17	*	
202/02/18	14	21
2020/02/19	17	21
2020/02/20	23	27
2020/02/21	18	21
2020/02/22	20	25
2020/02/23	26	30
2020/02/24	*	
2020/02/25	26	28
2020/02/26	11	13
2020/02/27	31	27
2020/02/28	76	73
2020/02/29	69	66
2020/03/1	14	19
2020/03/02	7	10
2020/03/03	15	15
2020/03/04	16	18
2020/03/05	5	9
2020/03/06	8	12
2020/03/07	14	16
2020/03/08	12	13
2020/03/09	16	14
2020/03/10	28	24
2020/03/11	23	26
2020/03/12	14	17
2020/03/13	18	15
2020/03/14	17	15

* Batezbestekoa ez da kalkulatu, neurketen estaldura ez baitzen egunaren % 75era iristen