

Anexo 1.

Anexos al informe sobre la monitorización de los niveles de calidad del aire en el entorno del vertedero tras el derrumbe del día 6 de febrero

EUSKO JAURLARITZA



GOBIERNO VASCO

INGURUMEN, LURRALDE PLANGINTZA
ETA ETXEBIZITZA SAILA

DEPARTAMENTO DE MEDIO AMBIENTE,
PLANIFICACIÓN TERRITORIAL Y VIVIENDA



ANEXO 1

ANEXOS AL INFORME SOBRE LA MONITORIZACION DE LOS NIVELES DE CALIDAD DEL AIRE EN
EL ENTORNO DEL VERTEDERO TRAS EL DERRUMBE DEL DIA 6 DE FEBRERO

ANEXO 1.1: LISTADO DE CONTAMINANTES MEDIDOS

a) Los siguientes 173 compuestos orgánicos volátiles.

Diclorodifluorometano	1,1-Dicloropropeno	Metil etil disulfuro
Clorometano	Acetato de isopropilo	1,1,1,2-Tetracloroetano
Acetaldehido	3-Metil-2-butanona	1-Hexanol
Cloruro de vinilo	2-Metilhexano	Clorobenceno
Metanotiol	Ciclohexano	3-Metiloctano
Bromometano	Tetraclorometano	Etilbenceno
Cloroetano	Benceno	Ciclohexanol
Triclorofluorometano	1-Metoxi-2-propanol	m-Xileno
2-Propanol	3-Metilhexano	p-Xileno
Acetona	2,2,4-Trimetilpentano	Etilbenceno
Óxido de propileno	Etil acrilato	n-Butil acrilato
Furano	n-Heptano	2-Etoxietil acetato
Etanotiol	Dibromometano	Bromoforno
Dimetoximetano	1,2-Dicloropropano	n-Nonano
1,1-Dicloroetano	Tricloroetano	2-Butoxietanol
Dimetilsulfuro	Bromodiclorometano	Estireno
terc-Butanol	2-Etoxietanol	Ciclohexanona
Acrilonitrilo	1,4-Dioxano	1,1,2,2-Tetracloroetano
Diclorometano	Acetato de propilo	o-Xileno
Disulfuro de carbono	Metil metacrilato	1,2,3-Tricloropropano
1-Propanol	Epicloridrina	Dietil disulfuro
1,2-Dicloroetano (trans)	Propilenglicol	Isopropilbenceno
2-Metilpentano	Metilciclohexano	alfa-Pineno
Metil terc-butiléter	cis-1,3-Dicloropropeno	Metil terc-butil disulfuro
Ácido acético	4-Metil-2-pentanona	Bromobenceno
1,1-Dicloroetano	Piridina	2-Metilnonano
3-Metilpentano	Dimetil disulfuro	Fenol
Acetato de vinilo	Ácido butírico	n-Propilbenceno
n-Butanal	1-Pentanol	Canfeno
1,1-Dimetoxietano	trans-1,3-Dicloropropeno	2-Clorotolueno
2-Metil-2-propanotiol	1,1,2-Tricloroetano	m-Etiltolueno
n-Hexano	3-Metilheptano	4-Clorotolueno
2-Butanona	Tolueno-d8	1-Deceno
1,2-Dicloroetano (cis)	Tolueno	1,3,5-Trimetilbenceno
Bromoclorometano	1,3-Dicloropropano	Anilina
Acetato de etilo	N,N-Dimetilformamida	n-Decano
Cloroformo	1-Octeno	alfa-Metil estireno
Acrilato de metilo	n-Octano	beta-Pineno
2,2-Dicloropropano	Dibromoclorometano	o-Etiltolueno
Metilciclopentano	n-Hexanal	n-Octanal
Tetrahidrofurano	n-Butil acetato	terc-Butilbenceno
2-Metoxietanol	1,2-Dibromoetano	o-Metilestireno
1,2-Dicloroetano	Tetrahidrotiofeno	1,2,4-Trimetilbenceno
1,1,1-Tricloroetano	Tetracloroetano	2-Etil-1-hexanol



1-Butanol	2-Metoxietil acetato	p-Metil estireno
delta-3-Careno	n-Undecano	1,2,3-Triclorobenceno
sec-Butilbenceno	Acetofenona	n-Tridecano
1,3-Diclorobenceno	1,2-Dibromo-3-cloropropano	Caprolactama
Etil terc-butil disulfuro	n-Nonanal	n-Tetradecano
p-Diclorobenceno	2-Etilhexil acetato	n-Pentadecano
p-Isopropiltolueno	1,3-Diisopropilbenceno	Longifoleno
Limoneno	2-(2-Butoxi)etanol	Dimetilftalato
1,2,3-Trimetilbenceno	n-Dodecano	alfa-Cedreno
1-Octanol	n-Decanal	2,6-di-t-Butil-4-metilfenol
1,2-Diclorobenceno	1,2,4-Triclorobenceno	n-Hexadecano
n-Butilbenceno	Naftaleno (fracción gas)	2-metilbutano
2-Butoxi)etil acetato	Hexaclorobutadieno	Pentano
Indeno	1,3-butadieno (<i>sólo en la UM8</i>)	

b) Los siguientes 16 hidrocarburos aromáticos policíclicos.

Naftaleno (material particulado)	Pireno	Dibenzo (a,h) antraceno
Acenafteno	Benzo (a) antraceno	Benzo (g,h,i) perileno
Fluoreno	Criseno	Indeno (1,2,3-c,d) pireno
Fenantreno	Benzo (b) fluoranteno	Acenaftileno
Antraceno	Benzo (k) fluoranteno	
Fluoranteno	Benzo (a) pireno	

c) Los siguientes 16 metales pesados:

Vanadio	Cobre	Bario
Cromo	Cinc	Cerio
Manganeso	Arsénico	Mercurio
Hierro	Selenio	Plomo
Cobalto	Paladio	
Níquel	Cadmio	

d) Dioxinas (PCDD) y furanos (PCDF) y bifenilos policlorados (PCB)

Congéneres de PCDD analizados

Compuesto	Abreviatura
2,3,7,8-tetraclorodibenzo-p-dioxina	2378-tcdd
1,2,3,7,8-pentaclorodibenzo-p-dioxina	12378-pecdd
1,2,3,4,7,8-hexaclorodibenzo-p-dioxina	123478-hxcdd
1,2,3,6,7,8-hexaclorodibenzo-p-dioxina	123678-hxcdd
1,2,3,7,8,9-hexaclorodibenzo-p-dioxina	123789-hxcdd
1,2,3,4,6,7,8-heptaclorodibenzo-p-dioxina	1234678-hpcdd
octaclorodibenzo-p-dioxina	ocdd

**Congéneres de PCDF analizados**

Compuesto	Abreviatura
2,3,7,8-tetraclorodibenzofurano	2378-tcdf
1,2,3,7,8-pentaclorodibenzofurano	12378-pecdf
2,3,4,7,8-pentaclorodibenzofurano	23478-pecdf
1,2,3,4,7,8-hexaclorodibenzofurano	123478-hxcdf
1,2,3,6,7,8-hexaclorodibenzofurano	123678-hxcdf
1,2,3,7,8,9-hexaclorodibenzofurano	234678-hxcdf
2,3,4,6,7,8-hexaclorodibenzofurano	123789-hxcdf
1,2,3,4,6,7,8-heptaclorodibenzofurano	1234678-hpcdf
1,2,3,4,7,8,9-heptaclorodibenzofurano	1234789-hpcdf
octaclorodibenzofurano	ocdf

Congéneres de PCB analizados

Compuesto	Abreviatura
2,4,4'-triclorobifenilo	PCB 28
2,2',5,5'-tetraclorobifenilo	PCB 52
3,3',4,4'-tetraclorobifenilo	PCB 77
3,4,4',5-tetraclorobifenilo	PCB 81
2,2',4,5,5'-pentaclorobifenilo	PCB 101
2,3,3',4,4'-pentaclorobifenilo	PCB 105
2,3,4,4',5-pentaclorobifenilo	PCB 114
2,3',4,4',5-pentaclorobifenilo	PCB 118
2',3,4,4',5-pentaclorobifenilo	PCB 123
3,3,4,4',5-pentaclorobifenilo	PCB 126
2,2',3,4,4',5'-hexaclorobifenilo	PCB 138
2,2',4,4',5,5'-hexaclorobifenilo	PCB 153
2,3,3',4,4',5-hexaclorobifenilo	PCB 156
2,3,3',4,4',5'-hexaclorobifenilo	PCB 157
2,3',4,4',5,5'-hexaclorobifenilo	PCB 167
3,3',4,4',5,5'-hexaclorobifenilo	PCB 169
2,2',3,4,4',5,5'-heptaclorobifenilo	PCB 180
2,3,3',4,4',5,5'-heptaclorobifenilo	PCB 189

e) Amianto

ANEXO 1.2: METEOROLOGÍA

Anexo 1.2.1 Rosas de vientos 2017-2019

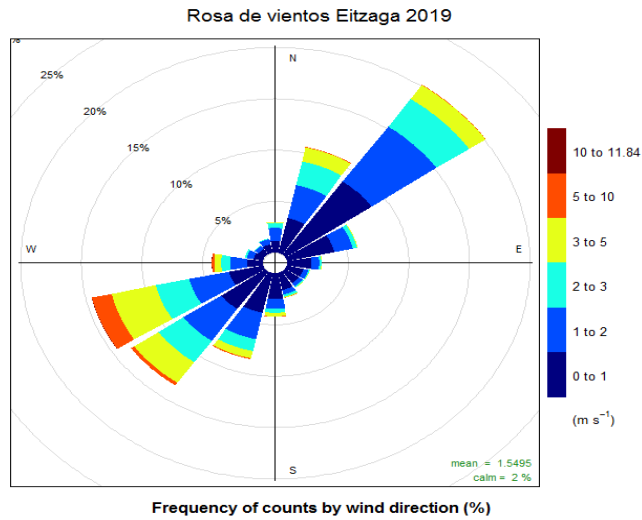


Figura 30: Rosa de viento en Eitzaga año 2019. Elaborado por la Red de Control de Calidad del Aire de la CAPV con datos de Euskalmet.

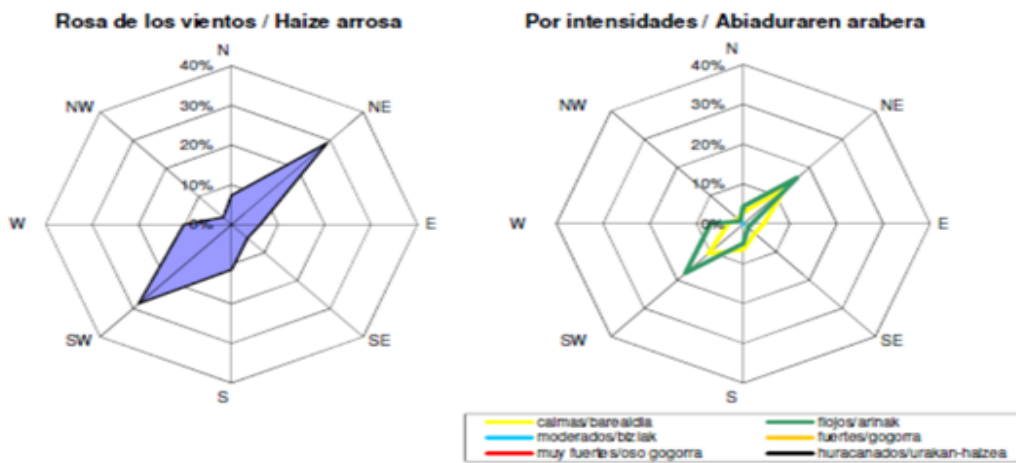


Figura 31: Rosa de viento en Eitzaga año 2018. Fuente: Euskalmet.

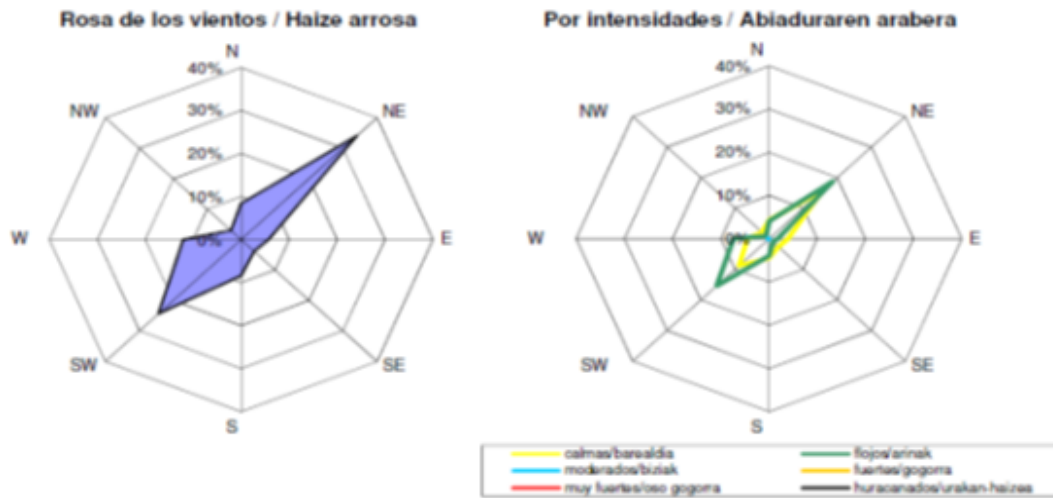


Figura 32: Rosa de viento en Eitzaga año 2017. Fuente: Euskalmet.

Anexo 1.2.2 Previsión meteorológica realizada el 10/02/2020 para los siguientes días, para el punto de la estación meteorológica de Eitzaga



Figura 33: Previsión de viento (blowing from) para la estación meteorológica de Eitzaga, muy cercana al punto de incendio, entre el 10 febrero y el 18 de febrero. Fuente: Elaboración propia a partir de datos de Euskalmet, sobre imagen de Google Earth.

Anexo 1.2.3 Datos de reanálisis de meteo, para el punto del incendio, entre el 7 y el 18 de febrero. Blowing from y blowing to, y pluviometría.

En las siguientes imágenes se observan las direcciones y velocidades de viento que Euskalmet indica se dieron entre el día 7 de febrero a las 00:01 y el día 18 de febrero a las 13 horas, para la ubicación del incendio. Son datos de reanálisis, pues el derrumbe del vertedero dejó inhabilitada la estación meteorológica de Eitzaga, y no se dispone de datos observados en esa estación. “Blowing from” significa la procedencia del viento; “blowing to”, hacia dónde va.



Figura 34: Representación de los datos de reanálisis de vientos entre el 7 y el 18 de febrero: Blowing from y blowing to. Fuente: Elaboración propia a partir de datos de Euskalmet, sobre imagen de Google Earth

A continuación se representa la evolución de la temperatura, la humedad relativa, el viento, la dirección del viento, y la precipitación entre el periodo de tiempo de las 00:00 del 7 de febrero de 2020 hasta las 24:00 del 18 de febrero de 2020.

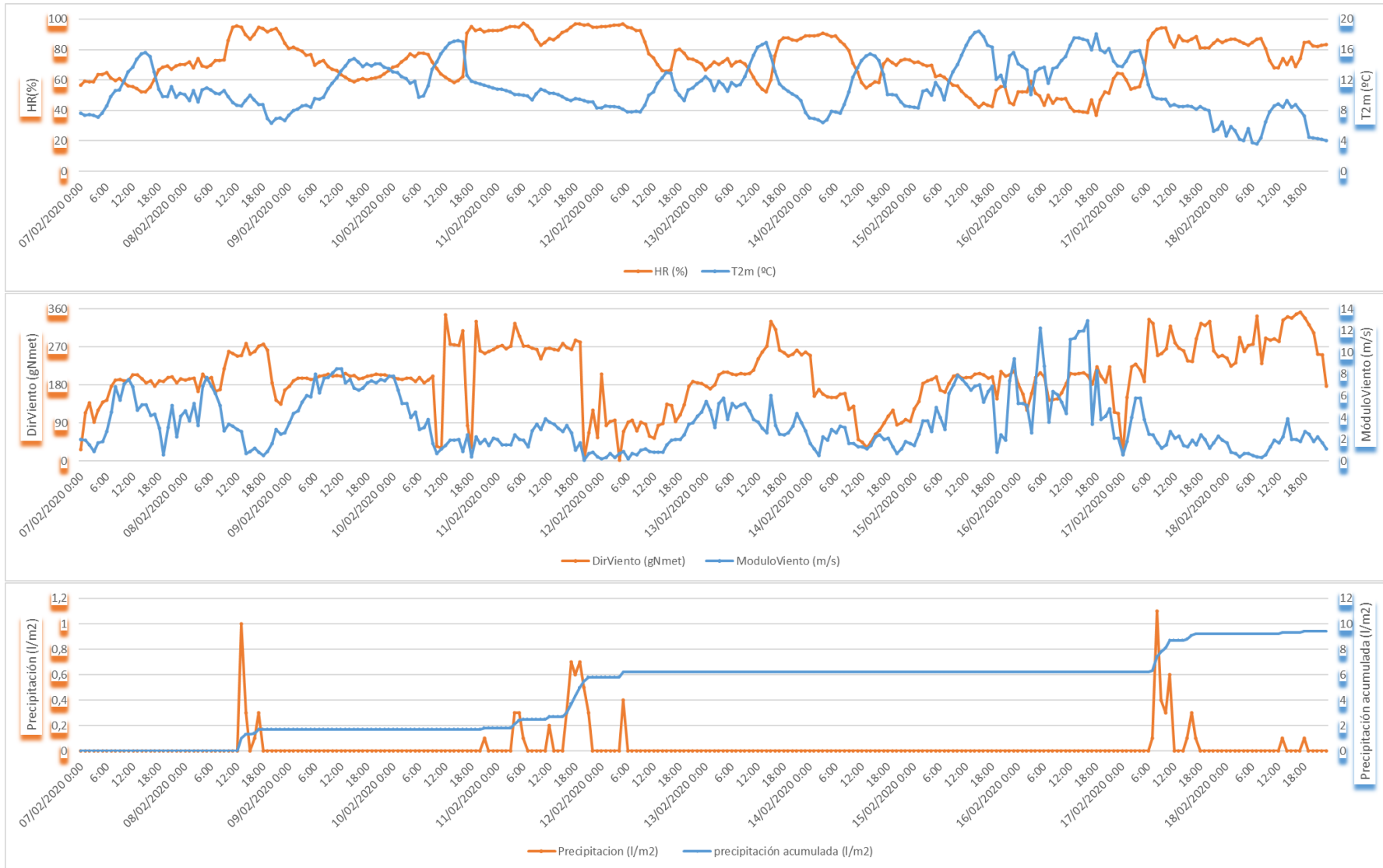


Figura 35: Representación de la evolución de la temperatura (°C), la humedad relativa (%), la velocidad del viento (m/s), la dirección del viento (°) y la precipitación (l/m²) durante el 7 y el 18 de febrero.



ANEXO 1.3: COVS. TABLAS DE ESTADÍSTICOS

1.3.1 ESTADÍSTICAS DESCRIPTIVAS UM7 ERMUA

Tabla 20: Estadísticas descriptivas UM7 ERMUA. Periodo de 8 al 18 de febrero.

PERIODO: 8 AL 18 FEBRERO										
COMPUESTO ORGÁNICO VOLÁTIL	N	>LD (%)	Media	Max	Mediana	SD	P98	P95	P75	P25
TOLUENE	220	96.4	2.669	34.488	1.288	3.815	13.176	8.270	2.820	0.794
ETHYLBENZENE	224	95.5	0.559	4.588	0.317	0.645	2.569	1.705	0.733	0.172
TETRACHLOROMETHANE	224	92.0	0.199	0.280	0.212	0.051	0.262	0.248	0.228	0.188
m-xYLENE	224	90.6	0.525	6.726	0.271	0.762	2.769	1.561	0.601	0.168
BENZENE	224	83.9	0.905	9.560	1.261	1.201	4.331	3.237	1.246	0.154
TRICHLOROFLUOROMETHANE	224	83.9	1.064	1.644	0.515	0.513	1.545	1.533	1.453	0.972
STYRENE	224	83.0	0.508	4.444	0.341	0.621	2.153	1.713	0.637	0.136
ALPHA-PINENE	224	77.7	0.362	3.298	0.196	0.403	1.300	0.995	0.545	0.108
ACETOPHENONE	224	75.9	1.324	3.178	1.302	0.981	2.962	2.781	2.193	0.327
ACETONE	224	70.1	4.373	35.050	4.497	4.130	12.939	9.957	6.040	0.050
N-DECANE	224	66.5	0.246	3.384	0.163	0.350	1.146	0.671	0.287	0.050
N-HEPTANE	224	61.6	0.785	10.068	0.396	1.266	4.884	2.816	0.901	0.050
TETRACHLOROETHENE	224	59.8	0.557	6.744	0.152	1.063	4.294	2.840	0.412	0.050
DICHLORODIFLUOROMETHANE	224	54.9	0.995	2.954	1.015	0.914	2.269	2.236	1.882	0.050
3-METHYLHEXANE	224	46.0	1.000	12.370	0.050	1.882	7.421	4.324	1.127	0.050
PENTANE	224	44.2	3.098	35.286	0.050	4.562	14.189	9.789	5.469	0.050
2-METHYLPENTANE	224	44.2	0.166	1.218	0.050	0.192	0.801	0.500	0.220	0.050
O-XYLENE	224	43.3	0.129	0.864	0.050	0.126	0.500	0.360	0.180	0.050
1,3,5-TRIMETHYLBENZENE	224	41.1	0.120	0.798	0.050	0.118	0.442	0.376	0.145	0.050
PHENOL	224	40.6	0.091	0.272	0.050	0.055	0.226	0.194	0.133	0.050
N-HEXANE	224	36.2	0.328	2.258	0.050	0.448	1.813	1.215	0.557	0.050
3-METHYLPENTANE	224	35.3	0.284	2.256	0.050	0.399	1.416	1.108	0.434	0.050
LIMONENE	224	27.7	0.097	0.624	0.050	0.095	0.375	0.311	0.121	0.050
2,2,4-TRIMETHYLPENTANE	224	26.3	0.404	7.136	0.050	0.825	2.609	1.818	0.461	0.050
METHYLCYCLOPENTANE	224	19.6	0.089	0.844	0.050	0.106	0.476	0.288	0.050	0.050



COMPUESTO ORGÁNICO VOLÁTIL	N	>LD (%)	Media	Max	Mediana	SD	P98	P95	P75	P25
N-UNDECANE	224	14.3	0.255	4.302	0.050	0.603	2.182	1.520	0.050	0.050
2-BUTANONE (MEK)	224	9.4	0.268	8.380	0.050	0.914	2.195	1.492	0.050	0.050
NAPHTHALENE	224	8.0	0.057	0.218	0.050	0.024	0.143	0.124	0.050	0.050
ETHYL ACETATE	224	8.0	0.117	3.124	0.050	0.321	0.979	0.463	0.050	0.050
CHLOROFORM	224	7.1	0.056	0.204	0.050	0.023	0.141	0.113	0.050	0.050
N-DODECANE	224	5.8	0.056	0.264	0.050	0.025	0.153	0.108	0.050	0.050
CYCLOHEXANE	224	4.5	0.055	0.354	0.050	0.029	0.154	0.050	0.050	0.050
N-NONANE	224	2.7	0.052	0.128	0.050	0.011	0.109	0.050	0.050	0.050
CHLOROBENZENE	224	2.7	0.052	0.188	0.050	0.014	0.104	0.050	0.050	0.050
1,2,4-TRIMETHYLBENZENE	224	2.2	0.054	0.464	0.050	0.035	0.077	0.050	0.050	0.050
METHYL METHACRYLATE	224	1.8	0.053	0.320	0.050	0.023	0.050	0.050	0.050	0.050
ISOPROPYLBENZENE (CUMENE)	224	0.9	0.051	0.158	0.050	0.009	0.050	0.050	0.050	0.050
METHYLCYCLOHEXANE	224	0.9	0.051	0.116	0.050	0.006	0.050	0.050	0.050	0.050
TERT-BUTANOL	224	0.9	0.053	0.518	0.050	0.037	0.050	0.050	0.050	0.050
DIMETHYL SULPHIDE	224	0.9	0.052	0.324	0.050	0.020	0.050	0.050	0.050	0.050
P-ISOPROPYLTOLUENE (P-CYMENE)	224	0.4	0.050	0.100	0.050	0.003	0.050	0.050	0.050	0.050
BETA-PINENE	224	0.4	0.051	0.194	0.050	0.010	0.050	0.050	0.050	0.050
N-PROPYLBENZENE	224	0.4	0.051	0.248	0.050	0.013	0.050	0.050	0.050	0.050
P-XYLENE	224	0.4	0.051	0.256	0.050	0.014	0.050	0.050	0.050	0.050
1,1,1-TRICHOLORETHANE	224	0.4	0.051	0.362	0.050	0.021	0.050	0.050	0.050	0.050
TETRAHYDROFURAN (THF)	224	0.4	0.052	0.470	0.050	0.028	0.050	0.050	0.050	0.050



Tabla 21: Estadísticas descriptivas UM7 ERMUA.Periodo del 19 de febrero al 14 de marzo.

PERIODO: 19 DE FEBRERO AL 14 DE MARZO										
<i>Compuesto Orgánico Volátil</i>	<i>N</i>	<i>>LD (%)</i>	<i>Media</i>	<i>Max</i>	<i>Mediana</i>	<i>SD</i>	<i>P 98</i>	<i>P 95</i>	<i>P75</i>	<i>P25</i>
TOLUENE	589	98.3	2.900	1.842	21.710	15.467	9.884	3.098	1.072	3.310
TETRACHLOROMETHANE	593	96.8	0.314	0.332	0.422	0.408	0.398	0.366	0.274	0.074
M-XYLENE	593	93.6	0.534	0.380	5.668	2.123	1.447	0.624	0.224	0.586
TRICHLOROFLUOROMETHANE	593	93.3	1.588	1.716	3.450	1.865	1.840	1.766	1.606	0.444
N-DECANE	593	93.1	0.505	0.316	9.190	2.616	1.328	0.536	0.176	0.815
BENZENE	593	91.6	0.400	0.312	2.204	1.277	1.026	0.520	0.186	0.317
ETHYLBENZENE	593	90.1	0.351	0.256	3.480	1.335	0.938	0.410	0.148	0.363
ACETOPHENONE	593	84.7	2.837	2.736	6.376	5.842	5.610	4.674	1.156	1.913
TETRACHLOROETHENE	593	82.0	0.926	0.352	10.026	6.039	4.630	0.820	0.144	1.519
ALPHA-PINENE	593	80.9	0.774	0.346	12.542	5.211	2.944	0.826	0.140	1.398
1,3,5-TRIMETHYLBENZENE	593	65.3	0.175	0.144	0.834	0.580	0.426	0.240	0.050	0.141
PHENOL	593	64.8	0.144	0.148	0.310	0.274	0.262	0.218	0.050	0.080
3-METHYLHEXANE	593	64.4	1.036	0.530	14.968	6.112	4.212	1.174	0.050	1.648
N-HEPTANE	593	61.2	0.789	0.402	10.810	4.309	3.349	0.944	0.050	1.233
ACETONE	593	61.0	4.857	4.130	28.914	20.176	16.170	7.498	0.050	5.352
DICHLORODIFLUOROMETHANE	593	60.4	1.408	2.244	2.596	2.544	2.510	2.428	0.050	1.134
STYRENE	593	55.6	0.175	0.110	2.204	0.784	0.546	0.212	0.050	0.210
2-METHYLPENTANE	420	50.1	0.343	0.256	3.094	1.502	0.988	0.457	0.050	0.375
METHYLCYCLOPENTANE	593	49.2	0.144	0.050	1.084	0.521	0.404	0.192	0.050	0.139
N-HEXANE	593	48.9	0.607	0.050	17.058	2.641	2.244	0.866	0.050	0.991
O-XYLENE	593	46.5	0.176	0.050	3.896	0.603	0.472	0.242	0.050	0.271
3-METHYLPENTANE	420	41.5	0.599	0.516	5.486	2.403	1.711	0.907	0.050	0.681
2,2,4-TRIMETHYLPENTANE	593	35.8	0.496	0.050	6.242	3.071	1.974	0.836	0.050	0.806
LIMONENE	593	29.0	0.102	0.050	0.852	0.467	0.300	0.116	0.050	0.112
CHLOROFORM	593	28.8	0.084	0.050	0.610	0.291	0.205	0.108	0.050	0.069
ETHYL ACETATE	593	16.7	0.170	0.050	4.214	1.260	0.765	0.050	0.050	0.369
2-BUTANONE (MEK)	593	16.0	0.419	0.050	7.638	3.908	2.342	0.050	0.050	1.003
N-UNDECANE	593	14.8	0.293	0.050	4.840	3.004	1.669	0.050	0.050	0.699



COMPUESTO ORGÁNICO VOLÁTIL	N	>LD (%)	Media	Max	Mediana	SD	P98	P95	P75	P25
N-DODECANE	593	6.2	0.058	0.050	0.368	0.183	0.118	0.050	0.050	0.035
N-NONANE	593	5.7	0.054	0.050	0.200	0.128	0.104	0.050	0.050	0.019
2-PROPANOL	593	5.2	0.177	0.050	7.772	2.315	0.810	0.050	0.050	0.637
NAPHTHALENE	593	5.2	0.054	0.050	0.184	0.125	0.100	0.050	0.050	0.017
CYCLOHEXANE	593	5.1	0.059	0.050	0.534	0.241	0.072	0.050	0.050	0.044
TRICHLOROETHENE	593	2.7	0.053	0.050	0.270	0.117	0.050	0.050	0.050	0.019
TERT-BUTANOL	593	2.0	0.065	0.050	1.796	0.105	0.050	0.050	0.050	0.120
METHYLCYCLOHEXANE	593	1.9	0.053	0.050	0.470	0.050	0.050	0.050	0.050	0.024
BETA-PINENE	593	1.9	0.052	0.050	0.192	0.050	0.050	0.050	0.050	0.012
P-XYLENE	593	1.5	0.054	0.050	0.810	0.050	0.050	0.050	0.050	0.041
1,2,4-TRIMETHYLBENZENE	593	1.5	0.055	0.050	0.988	0.050	0.050	0.050	0.050	0.051
DIMETHYL SULPHIDE	593	1.3	0.053	0.050	0.434	0.050	0.050	0.050	0.050	0.027
1,1,1-TRICHLORETHANE	593	0.3	0.050	0.050	0.254	0.050	0.050	0.050	0.050	0.009
N-PROPYLBENZENE	593	0.3	0.051	0.050	0.396	0.050	0.050	0.050	0.050	0.017
P-ISOPROPYLTOLUENE (P-CYMENE)	593	0.3	0.050	0.050	0.160	0.050	0.050	0.050	0.050	0.005
ISOPROPYLBENZENE (CUMENE)	593	0.2	0.050	0.050	0.106	0.050	0.050	0.050	0.050	0.002



Tabla 22: Estadísticas descriptivas UM7 ERMUA. Periodo del 15 al 31 de marzo.

PERIODO: 15 AL 31 DE MARZO										
COMPUESTO ORGÁNICO VOLÁTIL	N	>LD (%)	Media	Max	Mediana	SD	P 98	P 95	P75	P25
TOLUENE	416	99.5	2.264	21.490	1.170	3.110	14.166	8.555	2.330	0.729
TETRACHLOROMETHANE	416	98.1	0.399	0.466	0.404	0.054	0.451	0.440	0.422	0.388
TRICHLOROFLUOROMETHANE	416	96.4	1.752	1.998	1.810	0.339	1.933	1.904	1.853	1.780
BENZENE	416	94.5	0.359	2.736	0.326	0.225	0.789	0.699	0.466	0.226
ACETOPHENONE	416	91.8	4.123	8.754	4.226	2.298	8.377	7.871	5.903	2.377
ACETONE	416	91.6	6.243	19.874	6.293	2.781	12.100	10.485	7.832	4.986
M-XYLENE	416	88.5	0.372	2.940	0.260	0.377	1.597	1.105	0.444	0.158
N-DECANE	416	87.7	0.360	6.278	0.206	0.491	1.437	1.020	0.441	0.130
ETHYLBENZENE	416	83.4	0.249	1.916	0.173	0.245	1.054	0.714	0.300	0.112
ALPHA-PINENE	416	74.5	1.188	16.634	0.380	2.052	6.643	4.585	1.428	0.050
PHENOL	416	72.4	0.192	0.426	0.204	0.107	0.375	0.359	0.278	0.050
1,3,5-TRIMETHYLBENZENE	416	72.4	0.181	0.992	0.140	0.145	0.572	0.455	0.233	0.050
TETRACHLOROETHENE	416	70.2	0.748	12.014	0.249	1.320	4.586	3.113	0.855	0.050
DICHLORODIFLUOROMETHANE	416	54.3	1.330	2.674	2.327	1.195	2.621	2.586	2.473	0.050
2-BUTANONE (MEK)	416	47.4	1.135	9.912	0.050	1.285	3.615	3.106	2.194	0.050
N-HEPTANE	416	46.9	0.549	17.672	0.050	1.295	3.012	2.003	0.579	0.050
3-METHYLHEXANE	416	44.7	0.787	27.884	0.050	2.112	4.922	3.571	0.819	0.050
O-XYLENE	416	40.4	0.124	1.404	0.050	0.128	0.485	0.351	0.173	0.050
LIMONENE	416	37.0	0.123	0.958	0.050	0.130	0.454	0.369	0.169	0.050
2-METHYLPENTANE	416	31.7	0.143	1.276	0.050	0.180	0.721	0.493	0.197	0.050
STYRENE	416	28.6	0.094	0.906	0.050	0.103	0.408	0.259	0.114	0.050
ETHYL ACETATE	416	28.4	0.166	1.188	0.050	0.212	0.757	0.613	0.277	0.050
3-METHYLPENTANE	416	25.5	0.264	3.664	0.050	0.450	1.511	1.181	0.409	0.050
METHYLCYCLOPENTANE	416	24.8	0.089	0.952	0.050	0.093	0.361	0.252	0.050	0.050
N-HEXANE	416	20.2	0.214	4.354	0.050	0.411	1.491	1.066	0.050	0.050
2,2,4-TRIMETHYLPENTANE	416	18.0	0.236	15.750	0.050	0.849	1.377	0.971	0.050	0.050
N-UNDECANE	416	11.8	0.249	4.338	0.050	0.629	2.544	1.697	0.050	0.050
PENTANE	416	9.9	0.808	14.342	0.050	2.497	10.656	6.734	0.050	0.050



COMPUESTO ORGÁNICO VOLÁTIL	N	>LD (%)	Media	Max	Mediana	SD	P98	P95	P75	P25
2-PROPANOL	416	6.3	0.158	3.946	0.050	0.467	1.900	1.049	0.050	0.050
N-DODECANE	416	6.3	0.057	0.310	0.050	0.030	0.164	0.113	0.050	0.050
CYCLOHEXANE	416	5.3	0.061	0.660	0.050	0.060	0.241	0.102	0.050	0.050
1,2,4-TRIMETHYLBENZENE	416	2.4	0.058	0.538	0.050	0.052	0.216	0.050	0.050	0.050
TRICHLOROETHENE	416	2.2	0.053	0.334	0.050	0.020	0.088	0.050	0.050	0.050
DIMETHYL SULPHIDE	416	1.7	0.054	0.590	0.050	0.037	0.050	0.050	0.050	0.050
BETA-PINENE	416	1.7	0.052	0.248	0.050	0.016	0.050	0.050	0.050	0.050
NAPHTHALENE	416	1.7	0.051	0.126	0.050	0.008	0.050	0.050	0.050	0.050
N-NONANE	416	1.0	0.051	0.160	0.050	0.009	0.050	0.050	0.050	0.050
TERT-BUTANOL	416	0.7	0.054	0.946	0.050	0.051	0.050	0.050	0.050	0.050
1,1-DICHLOROETHENE	416	0.5	0.050	0.150	0.050	0.006	0.050	0.050	0.050	0.050
METHYLCYCLOHEXANE	416	0.5	0.050	0.136	0.050	0.006	0.050	0.050	0.050	0.050
P-XYLENE	416	0.5	0.051	0.322	0.050	0.016	0.050	0.050	0.050	0.050
ACETALDEHYDE	416	0.2	0.050	0.188	0.050	0.007	0.050	0.050	0.050	0.050
N-PROPYLBENZENE	416	0.2	0.050	0.172	0.050	0.006	0.050	0.050	0.050	0.050
P-ISOPROPYLTOLUENE (P-CYMENE)	416	0.2	0.050	0.118	0.050	0.003	0.050	0.050	0.050	0.050



1.3.2 ESTADÍSTICAS DESCRIPTIVAS UM8 EIBAR

Tabla 23: Estadísticas descriptivas UM8 EIBAR. Periodo del 12 al 18 de febrero.

PERIODO: 12 AL 18 DE FEBRERO										
<i>Compuesto Orgánico Volátil</i>	<i>N</i>	<i>>LD (%)</i>	<i>Media</i>	<i>Max</i>	<i>Mediana</i>	<i>SD</i>	<i>P 98</i>	<i>P 95</i>	<i>P75</i>	<i>P25</i>
<i>Benzene</i>	166	95,2	1,068	14,240	0,660	1,405	4,500	3,035	1,198	0,445
<i>Trichlorofluoromethane</i>	166	83,7	0,604	0,950	0,700	0,262	0,880	0,858	0,760	0,590
<i>Toluene</i>	166	79,5	2,399	16,020	1,275	3,298	11,952	9,515	2,625	0,243
<i>Tetrachloromethane</i>	166	77,7	0,229	0,390	0,270	0,102	0,340	0,330	0,300	0,200
<i>Acetone</i>	166	74,7	4,170	21,230	3,880	3,557	12,918	10,483	5,478	0,593
<i>Ethylbenzene</i>	166	68,1	0,654	10,990	0,270	1,177	4,032	2,275	0,778	0,050
<i>Tetrachloroethene</i>	166	52,4	0,349	2,590	0,100	0,477	1,653	1,430	0,485	0,050
<i>n-Heptane</i>	166	47,0	0,349	9,830	0,050	0,921	1,889	1,215	0,270	0,050
<i>o-Xylene</i>	166	45,2	0,251	2,760	0,050	0,417	1,335	1,015	0,240	0,050
<i>p-Xylene</i>	166	41,0	0,283	4,190	0,050	0,506	1,938	1,018	0,298	0,050
<i>n-Decane</i>	166	39,2	0,193	2,820	0,050	0,326	1,054	0,768	0,160	0,050
<i>Dichloromethane</i>	166	32,5	0,132	0,460	0,050	0,127	0,427	0,398	0,248	0,050
<i>3-Methylhexane</i>	166	31,3	0,257	3,460	0,050	0,528	2,155	1,410	0,178	0,050
<i>m-Xylene</i>	166	31,3	0,378	13,350	0,050	1,274	3,802	1,518	0,210	0,050
<i>Butane, 2-methyl-</i>	166	30,7	0,194	2,440	0,050	0,299	0,932	0,780	0,258	0,050
<i>Styrene</i>	166	30,1	0,163	2,340	0,050	0,271	0,812	0,663	0,158	0,050
<i>1,3,5-Trimethylbenzene</i>	166	25,9	0,126	1,410	0,050	0,194	0,689	0,495	0,108	0,050
<i>Limonene</i>	166	22,9	0,126	2,620	0,050	0,250	0,643	0,513	0,050	0,050
<i>p-Isopropyltoluene (p-cymene)</i>	166	21,7	0,194	3,080	0,050	0,384	1,234	1,120	0,050	0,050
<i>2-Methylhexane</i>	166	21,1	0,154	4,970	0,050	0,462	1,024	0,488	0,050	0,050
<i>Camphene</i>	166	20,5	0,080	0,390	0,050	0,067	0,294	0,240	0,050	0,050
<i>Acetic acid</i>	166	18,7	0,134	1,880	0,050	0,253	0,792	0,505	0,050	0,050
<i>Methylcyclohexane</i>	166	18,1	0,090	0,900	0,050	0,114	0,465	0,260	0,050	0,050
<i>n-Butyl acetate</i>	166	18,1	0,195	2,620	0,050	0,438	2,215	0,953	0,050	0,050
<i>n-Octane</i>	166	15,1	0,068	0,360	0,050	0,050	0,227	0,168	0,050	0,050
<i>2-Butanone (MEK)</i>	166	14,5	0,351	4,570	0,050	0,824	3,133	2,265	0,050	0,050



<i>Compuesto Orgánico Volátil</i>	<i>N</i>	<i>>LD (%)</i>	<i>Media</i>	<i>Max</i>	<i>Mediana</i>	<i>SD</i>	<i>P98</i>	<i>P95</i>	<i>P75</i>	<i>P25</i>
<i>n-Nonane</i>	166	14,5	0,075	0,670	0,050	0,075	0,280	0,230	0,050	0,050
<i>Dichlorodifluoromethane</i>	166	13,3	0,134	1,060	0,050	0,238	0,951	0,815	0,050	0,050
<i>4-Methyl-2-pentanone (MIBK)</i>	166	12,0	0,109	1,410	0,050	0,194	0,766	0,500	0,050	0,050
<i>n-Undecane</i>	166	11,4	0,097	0,820	0,050	0,150	0,667	0,538	0,050	0,050
<i>Isopropylbenzene (cumene)</i>	166	10,8	0,060	0,210	0,050	0,032	0,191	0,130	0,050	0,050
<i>m-Ethyltoluene</i>	166	10,2	0,088	1,120	0,050	0,141	0,464	0,370	0,050	0,050
<i>2,2,4-Trimethylpentane</i>	166	7,8	0,100	1,350	0,050	0,193	0,825	0,553	0,050	0,050
<i>o-Ethyltoluene</i>	166	7,8	0,074	1,030	0,050	0,109	0,357	0,215	0,050	0,050
<i>Chloroform</i>	166	6,0	0,058	0,290	0,050	0,033	0,198	0,120	0,050	0,050
<i>n-Dodecane</i>	166	6,0	0,081	0,690	0,050	0,126	0,608	0,458	0,050	0,050
<i>Pentane</i>	166	6,0	0,175	6,240	0,050	0,729	1,205	0,415	0,050	0,050
<i>Naphthalene</i>	166	5,4	0,066	0,560	0,050	0,072	0,327	0,170	0,050	0,050
<i>Methylcyclopentane</i>	166	4,8	0,085	2,430	0,050	0,211	0,524	0,050	0,050	0,050
<i>Cyclohexane</i>	166	4,2	0,066	0,640	0,050	0,081	0,367	0,050	0,050	0,050
<i>3-Methylpentane</i>	166	3,6	0,102	4,270	0,050	0,370	0,827	0,050	0,050	0,050
<i>Ethyl acetate</i>	166	3,6	0,196	16,430	0,050	1,321	0,732	0,050	0,050	0,050
<i>3-Methylheptane</i>	166	3,6	0,053	0,270	0,050	0,020	0,107	0,050	0,050	0,050
<i>2-Propanol</i>	166	3,0	0,122	3,110	0,050	0,415	1,919	0,050	0,050	0,050
<i>1,2,3-Trimethylbenzene</i>	166	3,0	0,065	1,970	0,050	0,150	0,171	0,050	0,050	0,050
<i>alpha-Pinene</i>	166	2,4	0,053	0,220	0,050	0,020	0,120	0,050	0,050	0,050
<i>Acetaldehyde</i>	166	1,8	0,064	1,330	0,050	0,115	0,050	0,050	0,050	0,050
<i>1-Butanol</i>	166	1,8	0,055	0,450	0,050	0,041	0,050	0,050	0,050	0,050
<i>1,2,4-Trimethylbenzene</i>	166	1,8	0,059	0,760	0,050	0,071	0,050	0,050	0,050	0,050
<i>n-Hexane</i>	166	1,2	0,057	0,760	0,050	0,065	0,050	0,050	0,050	0,050
<i>Tetrahydrofuran (THF)</i>	166	1,2	0,068	2,310	0,050	0,184	0,050	0,050	0,050	0,050
<i>Chlorobenzene</i>	166	1,2	0,051	0,140	0,050	0,008	0,050	0,050	0,050	0,050
<i>3-Methyloctane</i>	166	1,2	0,052	0,270	0,050	0,018	0,050	0,050	0,050	0,050
<i>1-Hexanol</i>	166	0,6	0,050	0,100	0,050	0,004	0,050	0,050	0,050	0,050
<i>Indene</i>	166	0,6	0,052	0,400	0,050	0,027	0,050	0,050	0,050	0,050



Tabla 24: Estadísticas descriptivas UM8 EIBAR. Periodo del 19 de febrero al 14 de marzo.

PERIODO: 19 FEBRERO AL 14 DE MARZO										
<i>Compuesto Orgánico Volátil</i>	<i>N</i>	<i>>LD (%)</i>	<i>Media</i>	<i>Max</i>	<i>Mediana</i>	<i>SD</i>	<i>P 98</i>	<i>P 95</i>	<i>P75</i>	<i>P25</i>
<i>Benzene</i>	659	91,8	0,446	3,210	0,340	0,371	1,398	1,081	0,570	0,210
<i>Trichlorofluoromethane</i>	659	84,4	0,497	0,830	0,570	0,219	0,760	0,720	0,650	0,460
<i>Tetrachloromethane</i>	659	81,9	0,183	0,350	0,200	0,070	0,280	0,261	0,230	0,160
<i>Acetone</i>	659	80,3	3,587	26,410	3,300	3,125	10,665	7,983	5,265	1,425
<i>Toluene</i>	658	70,3	1,200	19,910	0,410	2,269	9,324	5,003	1,150	0,050
<i>Tetrachloroethene</i>	659	44,3	0,257	3,470	0,050	0,481	2,158	1,122	0,240	0,050
<i>Butane, 2-methyl-</i>	659	43,2	0,189	2,470	0,050	0,261	1,027	0,591	0,250	0,050
<i>Ethylbenzene</i>	659	36,9	0,270	23,690	0,050	1,226	1,501	0,882	0,170	0,050
<i>3-Methylhexane</i>	659	34,0	0,194	3,140	0,050	0,330	1,287	0,840	0,200	0,050
<i>p-Xylene</i>	659	28,7	0,156	3,720	0,050	0,314	0,977	0,681	0,120	0,050
<i>Dichloromethane</i>	659	27,5	0,110	1,230	0,050	0,121	0,435	0,340	0,140	0,050
<i>o-Xylene</i>	659	24,7	0,106	1,850	0,050	0,156	0,617	0,451	0,050	0,050
<i>n-Decane</i>	659	21,7	0,158	5,690	0,050	0,419	1,390	0,642	0,050	0,050
<i>n-Heptane</i>	659	20,3	0,134	2,260	0,050	0,232	0,938	0,640	0,050	0,050
<i>p-Isopropyltoluene (p-cymene)</i>	659	18,5	0,120	1,160	0,050	0,185	0,788	0,573	0,050	0,050
<i>1,3,5-Trimethylbenzene</i>	659	12,9	0,083	1,640	0,050	0,139	0,390	0,240	0,050	0,050
<i>m-Xylene</i>	659	12,0	0,206	30,230	0,050	1,599	1,358	0,341	0,050	0,050
<i>Dichlorodifluoromethane</i>	659	11,7	0,132	1,320	0,050	0,238	0,910	0,841	0,050	0,050
<i>Styrene</i>	659	10,8	0,078	1,500	0,050	0,108	0,447	0,251	0,050	0,050
<i>Camphene</i>	659	10,6	0,061	0,310	0,050	0,036	0,188	0,150	0,050	0,050
<i>Limonene</i>	659	10,0	0,067	0,430	0,050	0,061	0,338	0,201	0,050	0,050
<i>n-Butyl acetate</i>	659	9,9	0,117	3,730	0,050	0,335	0,977	0,380	0,050	0,050
<i>2-Butanone (MEK)</i>	659	8,6	0,210	5,640	0,050	0,604	2,272	1,476	0,050	0,050
<i>Methylcyclohexane</i>	659	8,6	0,064	0,510	0,050	0,053	0,257	0,161	0,050	0,050
<i>n-Nonane</i>	659	7,6	0,070	2,330	0,050	0,120	0,307	0,151	0,050	0,050
<i>m-Ethyltoluene</i>	659	7,4	0,069	1,200	0,050	0,095	0,278	0,171	0,050	0,050
<i>Pentane</i>	659	7,4	0,116	4,920	0,050	0,336	0,948	0,480	0,050	0,050
<i>2-Methylpentane</i>	659	7,0	0,126	2,790	0,050	0,313	1,358	0,752	0,050	0,050



Compuesto Orgánico Volátil	N	>LD (%)	Media	Max	Mediana	SD	P98	P95	P75	P25
3-Methylpentane	659	6,4	0,098	2,280	0,050	0,214	0,948	0,503	0,050	0,050
n-Octane	659	6,1	0,057	0,330	0,050	0,030	0,180	0,101	0,050	0,050
Acetic acid	659	5,6	0,063	0,510	0,050	0,061	0,300	0,141	0,050	0,050
Ethyl acetate	659	5,3	0,155	40,170	0,050	1,579	0,904	0,403	0,050	0,050
Chloroform	659	4,9	0,057	0,300	0,050	0,032	0,180	0,050	0,050	0,050
o-Ethyltoluene	659	4,6	0,059	0,520	0,050	0,045	0,238	0,050	0,050	0,050
2,2,4-Trimethylpentane	659	4,2	0,078	3,390	0,050	0,190	0,580	0,050	0,050	0,050
Isopropylbenzene (cumene)	659	3,9	0,053	0,210	0,050	0,018	0,110	0,050	0,050	0,050
n-Undecane	659	3,8	0,066	1,010	0,050	0,092	0,407	0,050	0,050	0,050
1,2,3-Trimethylbenzene	659	3,3	0,055	0,500	0,050	0,037	0,147	0,050	0,050	0,050
4-Methyl-2-pentanone (MIBK)	659	3,2	0,067	2,040	0,050	0,129	0,298	0,050	0,050	0,050
Naphthalene	659	3,0	0,059	0,880	0,050	0,061	0,228	0,050	0,050	0,050
Methylcyclopentane	659	2,1	0,060	1,560	0,050	0,087	0,109	0,050	0,050	0,050
Cyclohexane	659	2,1	0,058	1,800	0,050	0,086	0,092	0,050	0,050	0,050
n-Dodecane	659	1,8	0,060	0,760	0,050	0,075	0,050	0,050	0,050	0,050
2-Propanol	659	1,7	0,093	9,100	0,050	0,441	0,050	0,050	0,050	0,050
1-Butanol	659	1,7	0,054	0,440	0,050	0,031	0,050	0,050	0,050	0,050
Acetaldehyde	659	1,2	0,057	1,680	0,050	0,081	0,050	0,050	0,050	0,050
n-Hexane	659	1,2	0,054	0,850	0,050	0,045	0,050	0,050	0,050	0,050
2-Methylnonane	659	1,1	0,052	0,400	0,050	0,020	0,050	0,050	0,050	0,050
1,2,4-Trimethylbenzene	659	0,8	0,052	1,160	0,050	0,044	0,050	0,050	0,050	0,050
3-Methylheptane	659	0,5	0,050	0,170	0,050	0,006	0,050	0,050	0,050	0,050
Chloromethane	659	0,2	0,051	0,540	0,050	0,019	0,050	0,050	0,050	0,050
Tetrahydrofuran (THF)	659	0,2	0,051	0,670	0,050	0,024	0,050	0,050	0,050	0,050
N,N-Dimethylformamide	659	0,2	0,051	0,560	0,050	0,020	0,050	0,050	0,050	0,050
3-Methyloctane	659	0,2	0,050	0,310	0,050	0,010	0,050	0,050	0,050	0,050
tert-Butylbenzene	659	0,2	0,050	0,100	0,050	0,002	0,050	0,050	0,050	0,050
sec-Butylbenzene	659	0,2	0,050	0,150	0,050	0,004	0,050	0,050	0,050	0,050



Tabla 25: Estadísticas descriptivas UM8 EIBAR. Periodo del 14 al 19 de marzo.

PERIODO: 14 AL 19 DE MARZO										
Compuesto Orgánico Volátil	N	>LD (%)	Media	Max	Mediana	SD	P 98	P 95	P75	P25
Acetone	124	83,9	3,796	3,755	9,790	2,466	8,499	7,587	5,723	2,290
Trichlorofluoromethane	124	82,3	0,339	0,400	0,510	0,153	0,500	0,490	0,443	0,273
Tetrachloromethane	124	79,0	0,119	0,130	0,170	0,037	0,160	0,150	0,140	0,118
Benzene	124	73,4	0,192	0,195	0,530	0,115	0,442	0,387	0,270	0,050
Toluene	124	62,1	0,741	0,310	5,480	1,130	4,586	3,214	0,813	0,050
Butane, 2-methyl-	124	43,5	0,148	0,050	0,550	0,123	0,407	0,349	0,253	0,050
3-Methylhexane	124	41,1	0,188	0,050	1,010	0,221	0,906	0,639	0,270	0,050
Tetrachloroethene	124	33,1	0,108	0,050	0,510	0,103	0,426	0,337	0,140	0,050
Ethylbenzene	124	33,1	0,082	0,050	0,240	0,049	0,190	0,180	0,130	0,050
o-Xylene	124	26,6	0,070	0,050	0,260	0,037	0,155	0,140	0,100	0,050
p-Xylene	124	21,8	0,071	0,050	0,210	0,042	0,185	0,169	0,050	0,050
n-Decane	124	19,4	0,110	0,050	2,450	0,244	0,375	0,329	0,050	0,050
p-Isopropyltoluene (p-cymene)	124	17,7	0,093	0,050	0,680	0,115	0,482	0,367	0,050	0,050
2-Methylhexane	124	16,9	0,070	0,050	0,270	0,048	0,215	0,190	0,050	0,050
m-Xylene	124	11,3	0,060	0,050	0,200	0,030	0,160	0,130	0,050	0,050
Dichlorodifluoromethane	124	10,5	0,119	0,050	0,860	0,207	0,805	0,740	0,050	0,050
Dichloromethane	124	10,5	0,062	0,050	0,230	0,037	0,191	0,159	0,050	0,050
n-Heptane	124	7,3	0,072	0,050	0,510	0,085	0,410	0,274	0,050	0,050
Camphene	124	7,3	0,056	0,050	0,200	0,023	0,125	0,100	0,050	0,050
Limonene	124	6,5	0,056	0,050	0,200	0,025	0,157	0,117	0,050	0,050
Chloroform	124	2,4	0,052	0,050	0,190	0,015	0,088	0,050	0,050	0,050
Styrene	124	1,6	0,051	0,050	0,140	0,009	0,050	0,050	0,050	0,050
1,3,5-Trimethylbenzene	124	1,6	0,051	0,050	0,120	0,008	0,050	0,050	0,050	0,050
Pentane	124	1,6	0,055	0,050	0,350	0,037	0,050	0,050	0,050	0,050
Acetaldehyde	124	0,8	0,055	0,050	0,720	0,060	0,050	0,050	0,050	0,050
Acetic acid	124	0,8	0,051	0,050	0,120	0,006	0,050	0,050	0,050	0,050
3-Methylpentane	124	0,8	0,053	0,050	0,410	0,032	0,050	0,050	0,050	0,050



Compuesto Orgánico Volátil	N	>LD (%)	Media	Max	Mediana	SD	P 98	P 95	P75	P25
2-Butanone (MEK)	124	0,8	0,071	0,050	2,650	0,233	0,050	0,050	0,050	0,050
Cyclohexane	124	0,8	0,051	0,050	0,120	0,006	0,050	0,050	0,050	0,050
Methyl methacrylate	124	0,8	0,060	0,050	1,340	0,116	0,050	0,050	0,050	0,050
1,2,3-Trimethylbenzene	124	0,8	0,051	0,050	0,190	0,013	0,050	0,050	0,050	0,050

ANEXO 1.4: COVS. EVOLUCIÓN TEMPORAL DURANTE EL INCENDIO

Anexo 1.4.1 Ermua

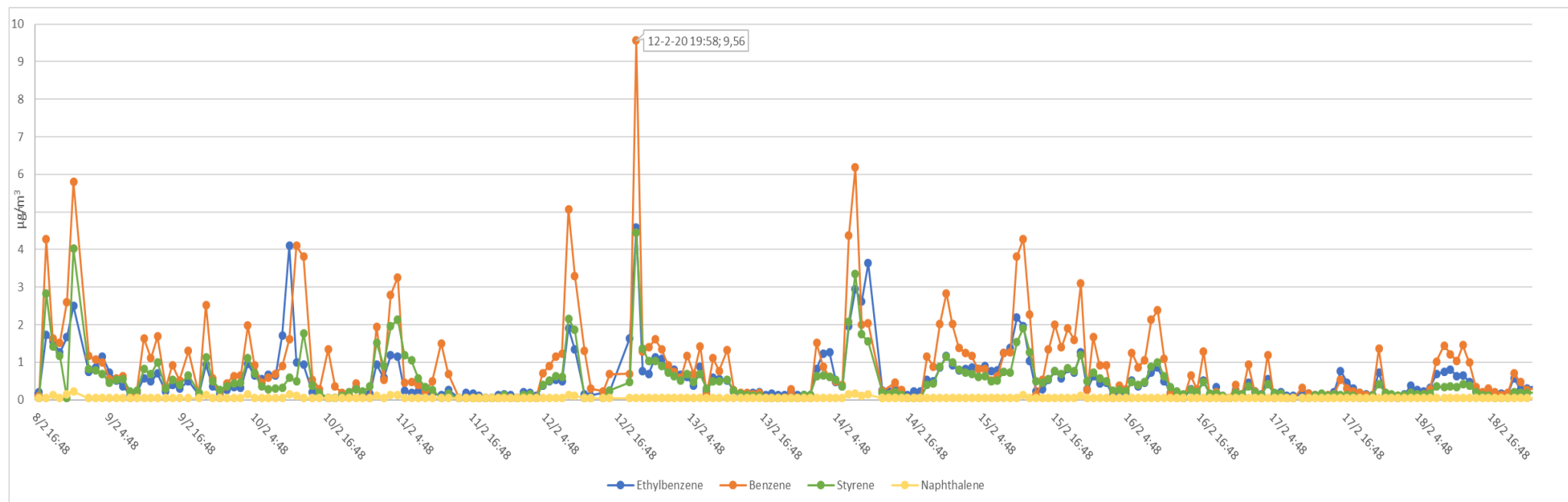


Figura 36: Evolución de cuatro COVs relacionados con el incendio en Ermua (UM7) desde la tarde del día 08/02/2020 hasta medianoche del 18/02/2020



Anexo 1.4.2 Eibar

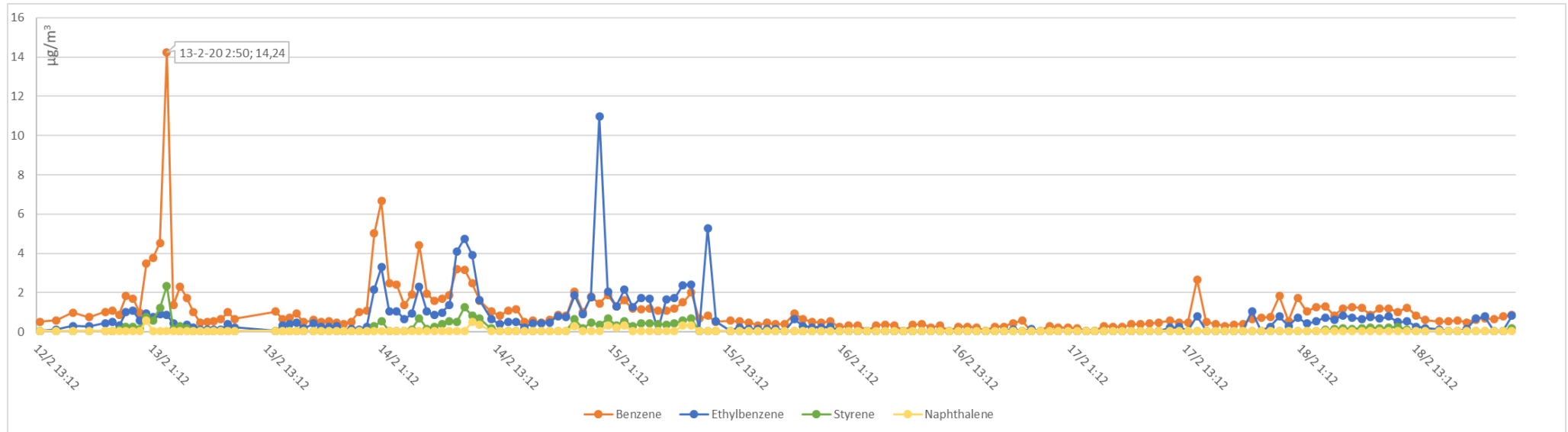


Figura 37: Evolución de cuatro COVs relacionados con el incendio en Eibar (UM8) desde mediodía del día 12/02/2020 hasta medianoche del 18/02/2020



ANEXO 1.5: VALORES DIARIOS DE PM10

Tabla 26: Valores diarios de PM10

	PM10 ERMUA	PM10 EIBAR
08/02/2020	*	
09/02/2020	*	
10/02/2020	24	
11/02/2020	22	
12/02/2020	25	*
13/02/2020	21	37
14/02/2020	31	33
15/02/2020	26	14
16/02/2020	19	7
17/02/2020	*	
18/02/2020	14	21
19/02/2020	17	21
20/02/2020	23	27
21/02/2020	18	21
22/02/2020	20	25
23/02/2020	26	30
24/02/2020	*	
25/02/2020	26	28
26/02/2020	11	13
27/02/2020	31	27
28/02/2020	76	73
29/02/2020	69	66
01/03/2020	14	19
02/03/2020	7	10
03/03/2020	15	15
04/03/2020	16	18
05/03/2020	5	9
06/03/2020	8	12
07/03/2020	14	16
08/03/2020	12	13
09/03/2020	16	14
10/03/2020	28	24
11/03/2020	23	26
12/03/2020	14	17
13/03/2020	18	15
14/03/2020	17	15
* Promedio no calculado por falta de un 75% de cobertura del día con medición		