



# Cómo obtener la imagen GeoEuskadi georreferenciada del emplazamiento de una obra con la capa de suelos visible

---

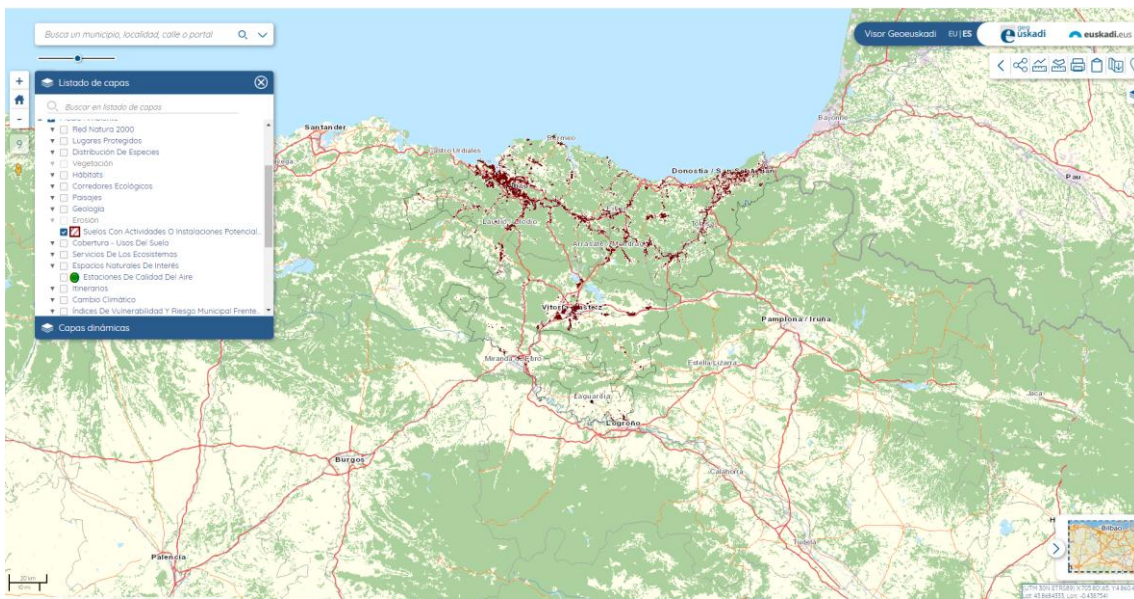
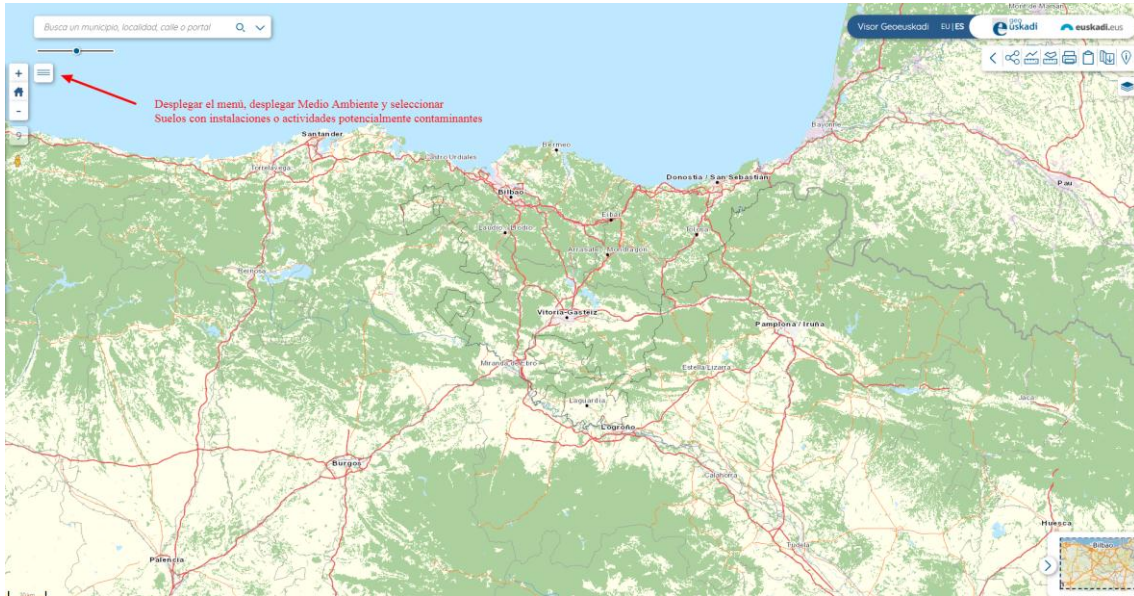
## Pasos

1. Entrar en el visor GeoEuskadi ..... 1
2. Seleccionar la capa ..... 1
3. Seleccionar el emplazamiento ..... 2
  - a) Con la caja de búsqueda..... 2
  - b) Con el callejero ..... 3
4. Descargar imagen georreferenciada ..... 5

# 1. Entrar en el visor GeoEuskadi

<http://www.geo.euskadi.eus/s69-bisorea/es/x72aGeoEuskadiWAR/index.jsp>

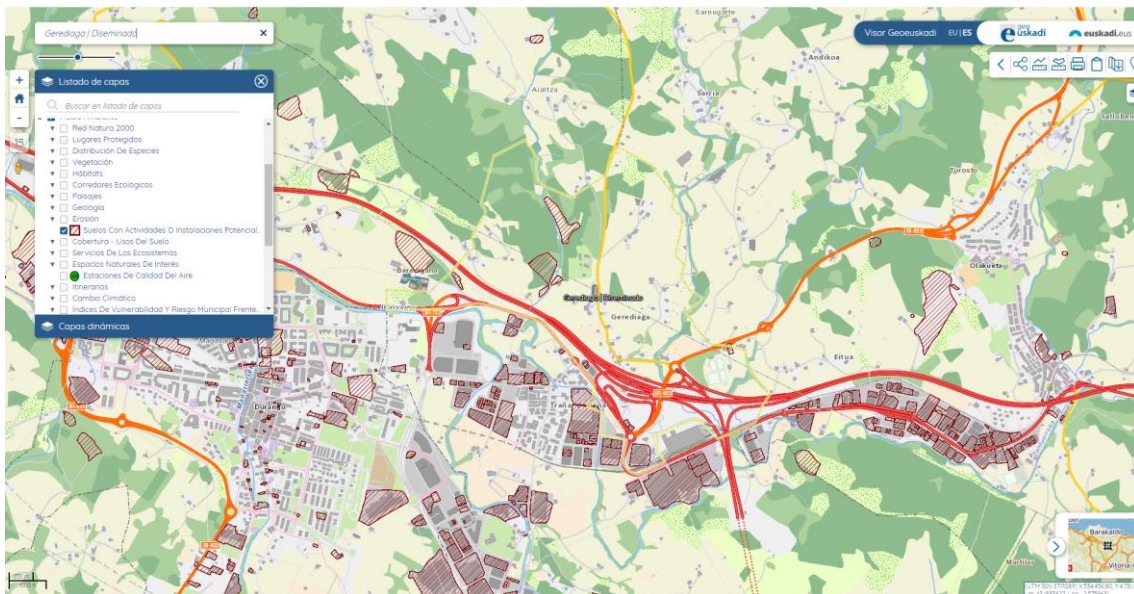
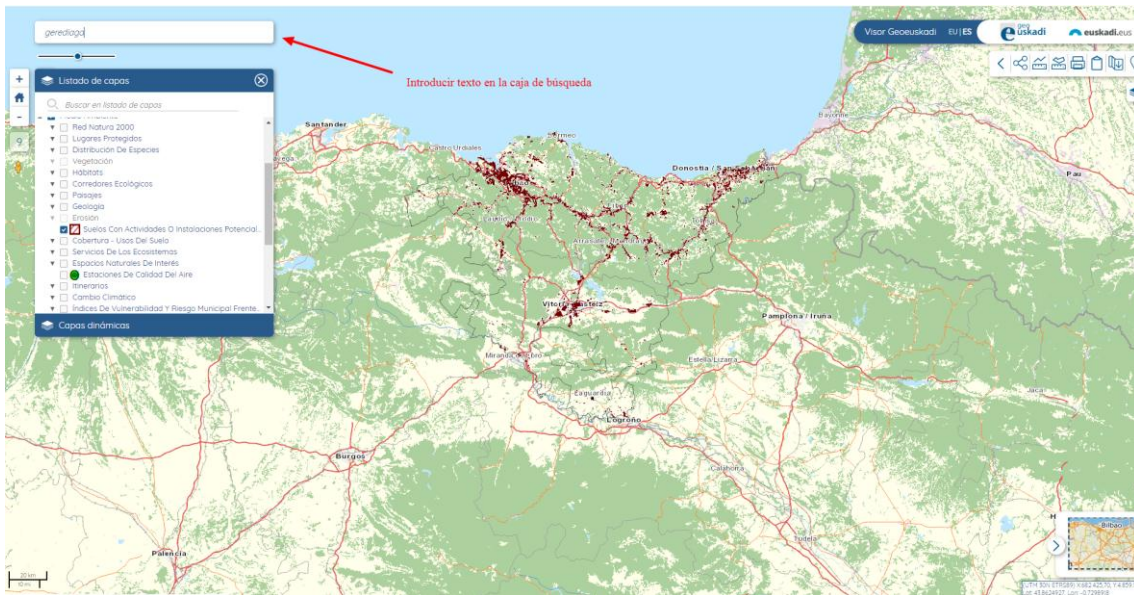
# 2. Seleccionar la capa





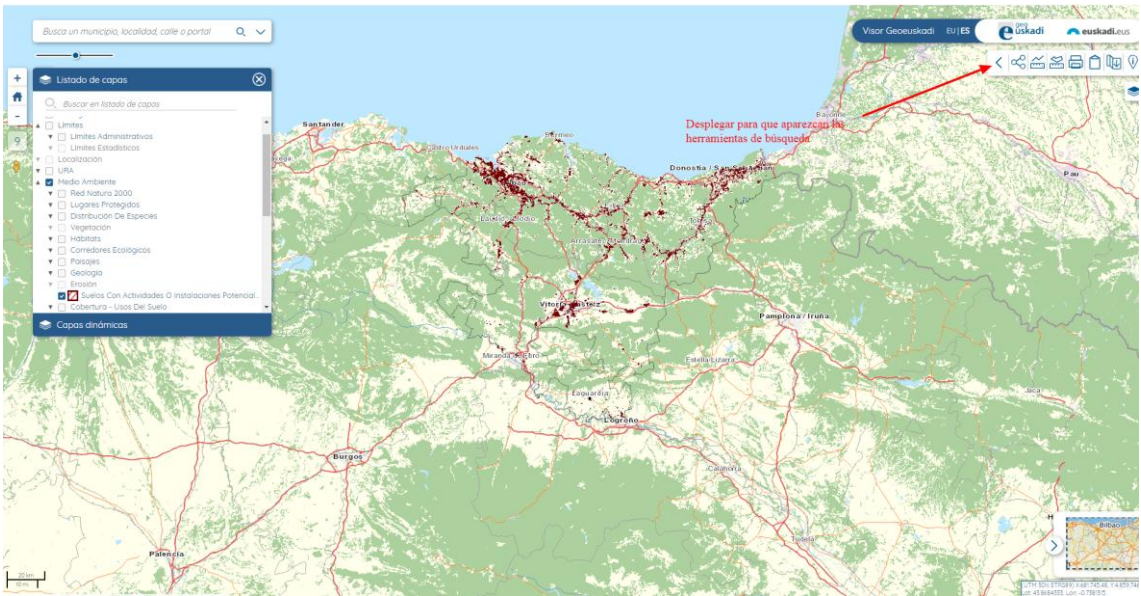
### 3. Seleccionar el emplazamiento

#### a) Con la caja de búsqueda

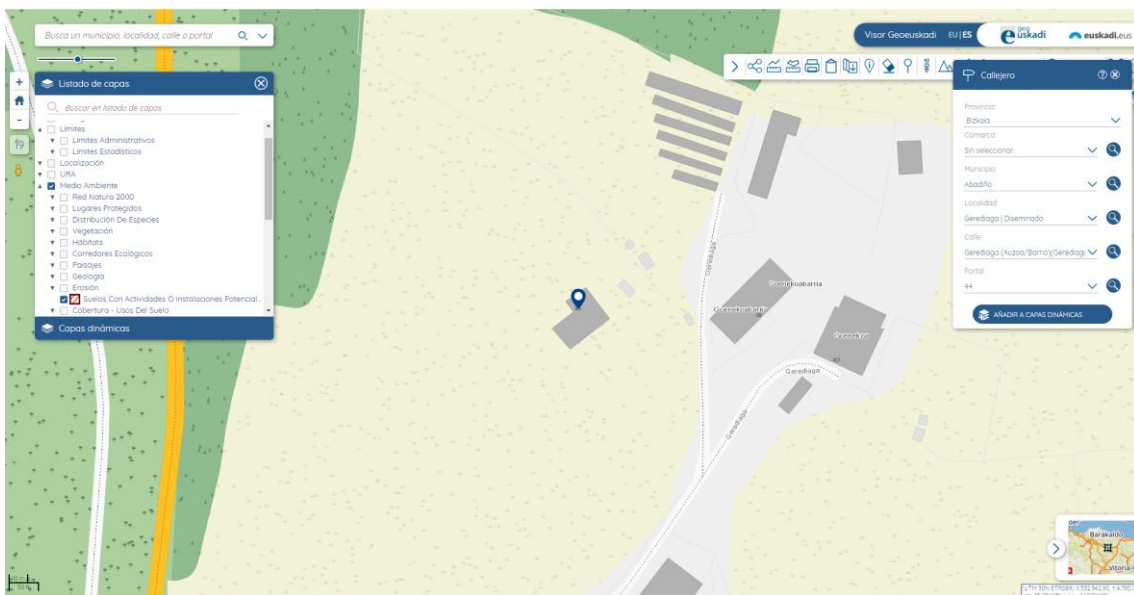
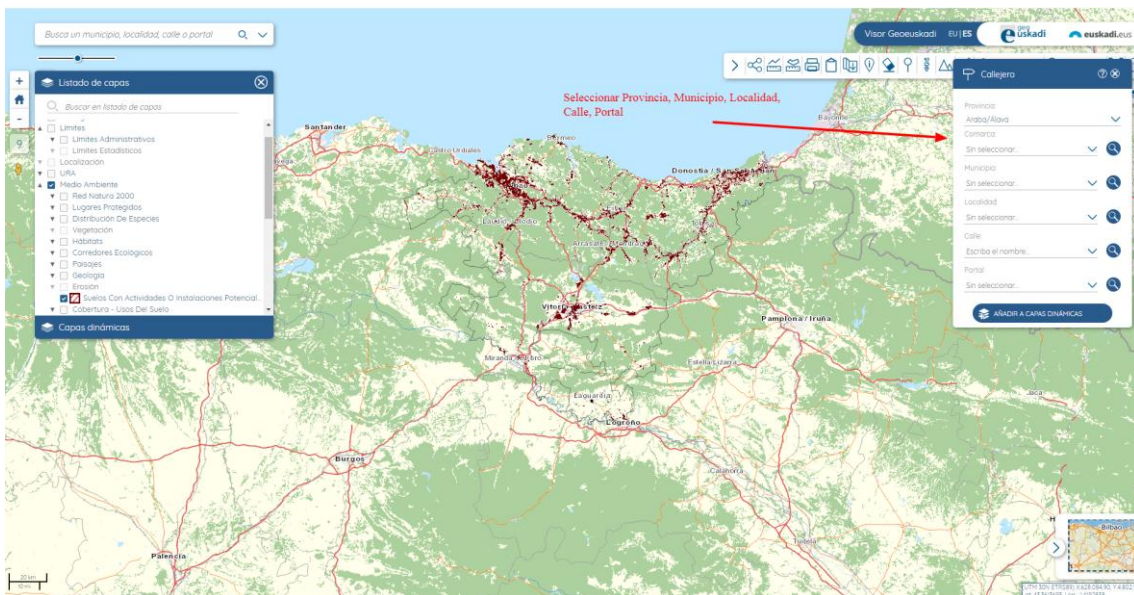
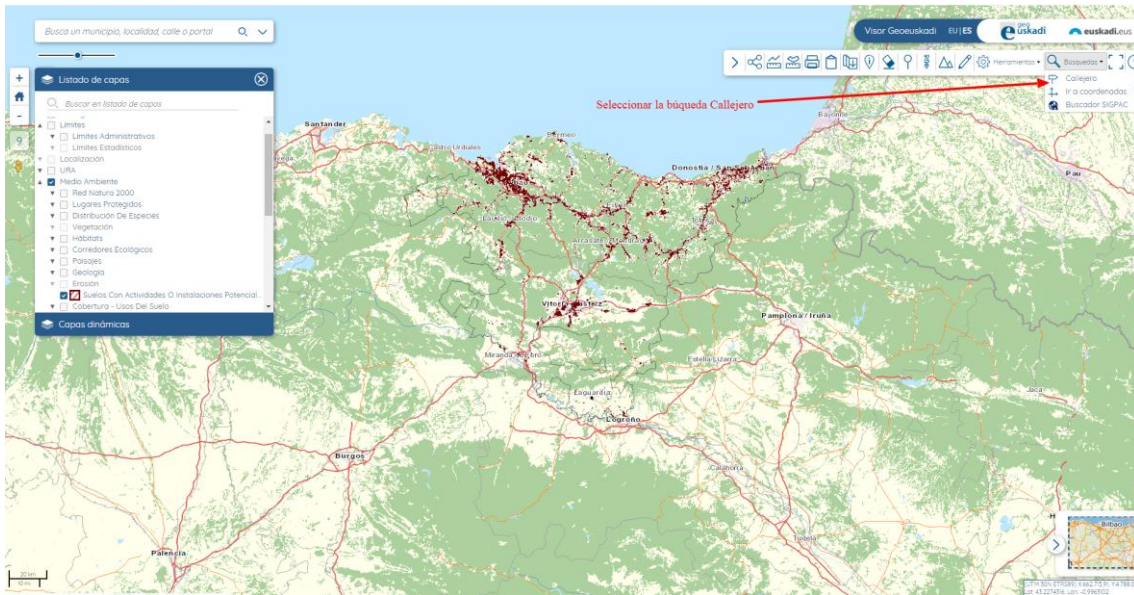




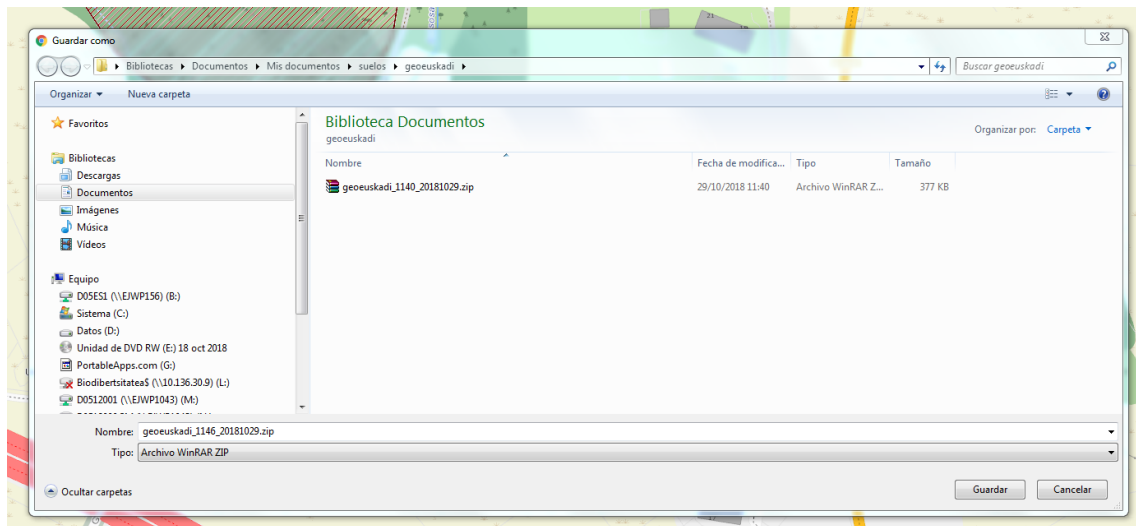
## b) Con el callejero







## 4. Descargar imagen georreferenciada



Guardar el zip resultante.