



**EAE-KO ERREPIDEKO BIDAIARIEN GARRAIOKO KOSTU-BEHATOKIA  
- 2024KO URTARRILAREN 1AN EGUNERATUTAKO KOSTUEN LABURPEN-TXOSTENA-**

## 1. SARRERA

2007. urtean, Eusko Jaurlaritzako Ingurumen eta Lurralde Politika Sailak abian jarri zuen Errepideko bidaiarien garraioko autobusen ustiapen-kostuen simulatzailea, errepideko garraio sektoreko profesionaleri (garraiolari elkarteak, jabedunak, autonomoak, etc. ) beraien jarduerari lotutako kostuak kalkulatzeko tresna bat eskaintzeko asmoz.

Hain zuzen ere, Ekonomiaren garapen eta Azpiegitura Saileko OTEUS Euskadiko Garraio Behatokiaren web orrian (<https://www.euskadi.eus/garraio-tresnak-eta-simulatzaileak/web01-a2oteus/eu/>), kostuak simulatzeko aplikazio informatiko bat. Tresna informatiko horrek ibilgailuaren ezaugarri ekonomikoak sartu ondoren, datu ekonomiko batzuk eta sektoreko batez besteko erreferentziak eskaintzen ditu lau ibilgailu mota ezberdinetarako.

Aurreko tresna informatikoaren osagarri bezala, dokumentu hau argitaratu da, kostuen egitura-eredu generiko jakin baterako, EAeko errepide bidezko bidaiarien garraio-kostuen simulagailuaren emaitzei buruzko ondorio nagusiak laburbiltzeko eta ahalik eta modu errazenean eta grafikoenean azaltzeko xedearekin.

Nabarmendu behar da errepide bidezko garraio-kostuen Behatokiaren helburua ez dela garraioaren prezioa zehaztea.

## 2. KALKULU-METODOLOGIA

### 2.1. Autobus motak

Ondorengo autobus motak hartu dira aintzat:

- 15 metro luzeko autobusa (atzeko bi ardatz)
- 12 metro luzeko autobusa (atzeko ardatz bakarra)
- 9 metro luzeko autobusa
- Mikrobusa

### 2.2. Kostu motak

Bost kostu-kategoria hartu dira kontuan, aplikazioan ireki daitezkeen menuei dagozkienak:

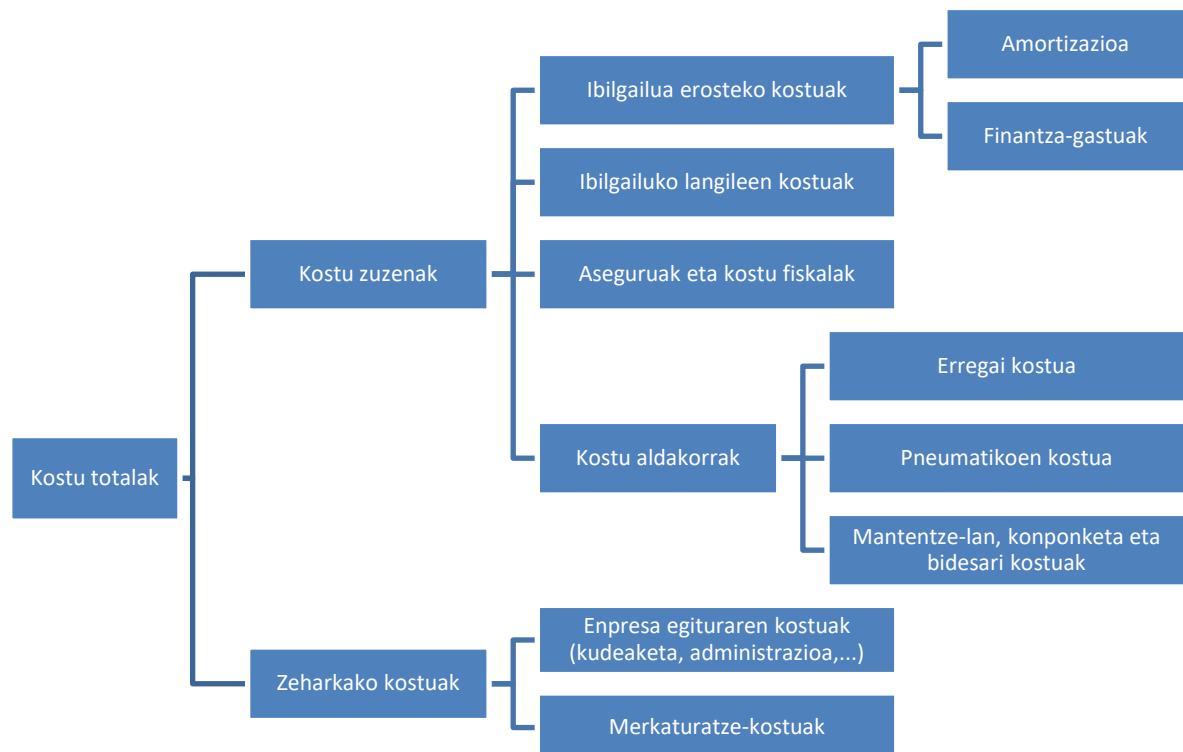
- Ibilgailua erosteko kostuak
- Langileen kostuak
- Aseguruak eta kostu fiskalak
- Kostu aldakorrak
- Zeharkako kostuak

Lehenengo hiru kategoriak denboraren arabera kostu zuzenei dagozkie (bidaialdia egin ahala gehitzen diren kostuak), eta kostu aldakorren kategoriak, berriz, distantziaren arabera kostu zuzenak barne hartzen ditu (ibilitako kilometroekin aldatzen diren kostuak).

Laburbilduz, kategoria bakoitzaren edukia honako hau da:

- Ibilgailua erosteko kostuak: bastidorearen, karrozeriaren eta ekipo osagarrien amortizazio- eta finantza-gastuak.
- Langileen kostuak: ibilgailuko langileen soldata eta gizarte-segurantza, dietak eta jarduera-plusa.
- Aseguruak eta kostu fiskalak: Autobusaren nahitaezko aseguruak, erantzukizun zibila, bidaiarien nahitaezko aseguruak, defentsa eta kalteengatiko erreklamazioa, gidariaren istripu-aseguruak, suteen kontrako aseguruak, beste aseguru batzuk, bisak, IAT, JEZ, TMIZ, takografoaren azterketa eta zerga arloko beste kostu batzuk.
- Kostu aldakorrak: erregaia, pneumatikoak, mantentze-lanak, konponketak eta bidesariak.
- Zeharkako kostuak: enpresaren egituraren (kudeaketa, administrazioa,...) eta merkaturatze-kostuak.

Beraz, kostuen egitura honako hau izango litzateke:



### 2.3. Kostuen kalkuluak

Jarraian, kategoria (edo menu) bakoitzean agertzen diren aldagaiak, formulatan aldagaia adierazten duen letra eta kategoria bakoitzari lotutako kostuak zenbatzen dituen adierazpena deskribatzen dira.

#### 2.3.1. Ibilgailuaren ezaugarri teknikoak eta ustiapen ezaugarriak

Atal honetan hurrengo aldagaiak hartzen dira kontuan:

- Plaza kopurua, gidaria barne:  $N$
- Urtero egindako kilometroak:  $KM$
- Urtean egindako kilometroetatik fakturatutakoak:  $KMf$
- Urtean egindako kilometroetatik ez fakturatutakoak:  $(KM - KMf)$
- Urtean lanean emandako orduak:  $H$
- Urtean egindako orduetatik fakturatutakoak:  $Hf$
- Urtean egindako orduetatik ez fakturatutakoak:  $(H - Hf)$
- Urtean egindako kilometroetatik, bidaiariekin egindakoak:  $KM_v$
- Bidaiariekin egindako kilometroetan okupatutako plazetako portzentaia:  $\alpha$
- Urteko ekoizpena: bidaiariak x kilometroak:  $\frac{\alpha \cdot (N-1)}{100} KM_v$

#### 2.3.2. Erosketa kostuak

Kostuen osagai honek autokarren bitzita baliagarrian zehar banatzen ditu eskuratze-kostuak eta finantza-gastuak. Erosteko modua erosketa, edo, bestela, alokairua, leasing edo renting izan daitezke.

Lehenengo kasuan, amortizazioa gehi gastu finantzarioak kalkulatu dira, ohiko formularekin. Bigarren kasuan, berriz, urtean egindako ordainketak kalkulatu dira.

##### Erosketa kasua

Honako elementu hauen erosketa hartuko da kontuan: bastidorea ( $K_1$ ), karrozeria ( $K_2$ ) eta ekipo osagarri amortizagarriak ( $K_3$ ), hala badagokio. Hiru elementuetako bakoitzaren datuak honako hauek dira:

- Erosketa-prezioa (tarifa prezioa - deskontua), BEZ gabe (€):  $K_i$
- Bizitza teknikoa (urteak):  $u_i$
- Hondar-balioa (erosketa-prezioaren gaineko %, BEZ gabe):  $v_i$
- Hondar-balioa (€):  $v_i \cdot K_i$

Pneumatikoen kostua kostu aldakorren atalean sartzen dela eta, kostuak zenbatzeko orduan bikoiztasunak saihesteko, atal honetan, bastidorea erosteko prezioari pneumatikoena kendu behar zaio. Bestalde, kostu aldakorren multzoaren barruan, autobusari buruzko ondorengo datuak jasotzen dira::

- Pneumatiko-kopurua:
  - o Norabidezkoak:  $n_1$
  - o Eragileak:  $n_2$
  - o Arrastekoak:  $n_3$
- Pneumatiko baten prezioa BEZ gabe (€):
  - o Norabidezkoak:  $\rho_1$
  - o Eragileak:  $\rho_2$
  - o Arrastekoak:  $\rho_3$

Bastidorearen prezioari mota guztietako pneumatikoen prezioa, BEZ gabe, kentzen zaio:

$$n_{K_i} \rho_{K_i} = n_1 \rho_1 + n_2 \rho_2 + n_3 \rho_3$$

Datu horiek abiapuntutzat hartuta, aplikazioak urteko amortizazioa eta finantza gastuak kalkulatu ditu. Erosketa-kostuari  $CA$  deituz formula honen arabera:

$$CA = \sum_{i=1}^3 [(1 - v_i) \cdot K_i - n_{K_i} \rho_{K_i}] \frac{r}{1 - (1 + r)^{-u_i}}$$

non  $r$  merkatuaren interes-tasa den eta  $n_{K_2} \rho_{K_2} = n_{K_3} \rho_{K_3} = 0$

Aurreko adierazpenean amortizazioa eta finantza-gastuak sartzen dira.  $K_i$  elementu bakoitzerako, honela banatzen dira bi epigrafeak:

$$Amortizazioa = \frac{[(1 - v_i) \cdot K_i - n_{K_i} \rho_{K_i}]}{u_i}$$

$$Finantza - gastuak = [(1 - v_i) \cdot K_i - n_{K_i} \rho_{K_i}] \cdot \left( \frac{r}{1 - (1 + r)^{-u_i}} - \frac{1}{u_i} \right)$$

Kontuan izan behar da finantza-gastuen atalean esleitutako zenbatekoak, finantza-erakundeei maileguengatik ordaindutako interesak ez ezik, aukera-kostua ere barne hartzen duela, hala badagokio, finantzaketa propioagatik. Beraz, ez da inolako bereizketarik egiten finantzaketa propioaren eta kanpo-finantzaketaren artean.

#### Alokairu, leasing edo renting kasua

Hurrengo elementuen alokairua, leasing-a edo renting-a hartzen da kontuan: bastidorea ( $l_1$ ), karrozeria ( $l_2$ ) eta ekipo osagarri amortizagarriak ( $l_3$ ), hala badagokio. Hiru elementuetako bakoitzaren datuak honako hauek dira:

- Urteko alokairu edo leasing-aren ordainketa (€):  $l_i$

Erosketa-kostuari  $CA$  deituz formula honen arabera:

$$CA = \sum_{i=1}^3 l_i$$

#### 2.3.3. Langileen kostuak

Atal honetan sartzen dira ibilgailuan doazen langileen urteko soldatak eta enpresak bere gain hartzen dituen beste kostu guztiak. Dietak hartzeko orduan garraio zerbitzu erregularrak ( $i = r$  azpiindizea) eta eskatu ahalako garraio zerbitzuak ( $i = d$  azpiindizea) bereizten dira. Zerbitzu mota bakoitzeko aplikazioak eskatzen dituen datuak hurrengo hauek dira:

- Ibilgailuan doazen langileen urteko soldatak:  $w$
- Enpresa-kostuak (Gizarte Segurantzaren eta besteak):  $SS$
- Ibilgailuan doazen langileen beste ordainsari osagarri batzuk:  $p$
- Ibilgailuan doazen langileen eguneko dieta osoa (€/egun):  $d_i$
- Dietarekin urtean emandako egunen kopurua:  $L_i$
- Urteko dieta guztiak (€):  $d_i L_i$

Langileen kostuei  $CP$  deituz:

$$CP = w + SS + p + d_r L_r + d_d L_d$$

#### 2.3.4. Aseguruak eta kostu fiskalak

a) Aseguruak: Azpi atal horretan, aplikazioak ondorengo datuak ematen ditu, urtebeteko epean hartuta:

- Autobusaren nahitaezko aseguruak:  $s_1$
- Erantzukizun zibila:  $s_2$
- Bidaiarien nahitaezko aseguruak:  $s_3$
- Defentsa eta kalteengatik erreklamazioa:  $s_4$
- Gidariaren istripu-aseguruak:  $s_5$
- Suteen kontrako aseguruak:  $s_6$
- Beste aseguru batzuk:  $s_7$

b) Kostu fiskalak: Azpi atal honetan hurrengo datuak daude:

- Bisak:  $t_1$
- Ibilgailuen Azterketa Teknikoa (IAT):  $t_2$
- Ibilgailu honi esleitu dakiokeen jarduera ekonomikoen gaineko zerga (JEZ):  $t_3$

- Trakzio Mekanikozko Ibilgailuen Zerga (TMIZ):  $t_4$
- Takografoaren azterketa:  $t_5$
- Zerga-arloko beste kostu batzuk:  $t_6$

Aseguru eta kostu fiskalei  $CSF$  deituz:

$$CSF = \sum_i s_i + \sum_j t_j$$

### 2.3.5. Kostu aldakorrak

Kostu aldakorrak honako hauek osatzen dituzte: erregaiaren kostua, pneumatikoena, mantentze- eta y konpontze lanetako gastuak, eta bidesariak.

a) Erregaia:

- Erregaiaren prezioa BEZ barne (€/litro):  $p$
- Deskontua (%):  $\sigma$
- Deskontua (€/litro):  $\sigma \cdot p$
- Erregaiari aplikatutako BEZa (€/litro):  $t$
- Erregaiaren prezioa, BEZ gabe (€/litro):  $\frac{(1-\sigma) \cdot p}{1+t}$
- Ibilgailuaren batez besteko kontsumoa (litroak/100 kilometroko):  $c$

Aurreko datuetatik, ondorengo formularen bidez erregaiaren urteko kostua kalkula dezakegu:

$$\text{Erregaiaren kostua} = \frac{(1-\sigma) \cdot p}{1+t} \cdot \frac{c \cdot KM}{100}$$

b) Pneumatikoak:

- Pneumatiko-kopurua:
  - o Norabidezkoak:  $n_1$
  - o Eragileak:  $n_2$
  - o Arrastekoak:  $n_3$
- Pneumatiko baten batez besteko iraupena (km):
  - o Norabidezkoak:  $\delta_1$
  - o Eragileak:  $\delta_2$
  - o Arrastekoak:  $\delta_3$
- Pneumatiko baten prezioa BEZ gabe (€):
  - o Norabidezkoak:  $\rho_1$
  - o Eragileak:  $\rho_2$
  - o Arrastekoak:  $\rho_3$

Pneumatikoen urteko kostua honela kalkulatzen da:

$$\text{Pneumatikoen kostua} = \sum_{i=1}^3 n_i \rho_i \frac{KM}{\delta_i}$$

c) Mantentze-lanak, konponketak eta bidesariak

- Mantentze eta konponketengatik kilometroko gastuak, BEZ gabe (€/km):  $\mu$
- Mantentze eta konponketengatik urteko gastuak (€):  $\mu \cdot KM$
- Urteko bidesarietako kostuak BEZ gabe (€):  $P$

$$\text{Mantentze lan, konpoketa eta bidesari kostuak} = \mu \cdot KM + P$$

Kostu aldakorrei  $CV$  deituz:

$$CV = \left( \frac{(1-\sigma) \cdot p}{1+t} \cdot \frac{c}{100} + \sum_{i=1}^3 n_i \rho_i \frac{1}{\delta_i} + \mu \right) \cdot KM + P$$

### 2.3.6. Zeharkako kostuak

Zeharkako kostuen artean honako hauek aurkitu ditzakegu:

- Autobus honi esleitu dakioken enpresako egituraren urteko kostua (kudeaketa, administrazioa...):  $E$
- Autobus honi esleitu dakioken urteko merkaturatze-kostua:  $C$
- Autobus honi esleitu dakizkioken beste urteko zeharkako kostuak:  $O$

Zeharkako kostuei  $CI$  deituz:

$$CI = E + C + O$$

Zeharkako kostuen batura zuzeneko kostuen %12,5a kontsideratu daiteke.

### 2.3.7. Kostu guztiak

Kostu guztiak lortzeko, multzo guztietako kostuak gehitu behar dira:

$$CT = CA + CP + CSF + CV + CI$$

## 2.4. **Kostuen esleipena, orduko, kilometroko eta bidaiari-kilometroko**

Denboraren arabera aldatzen diren kostu zuzenak hurrengo kontzeptuak hartzen ditu bere barne: soldatak eta dietak; bastidore, karrozeria eta autobuseko ekipamendu osagarriak erosteari lotutako amortizazioa eta finantza gastuak; eta aseguruak eta zerga-arloko kostuak. Denboraren araberako kostu zuzenak:

$$cdt = CA + CP + CSF$$

Zeharkako kostuak ere denboraren arabera aldatzen diren kostuak izanik, ondorengo formula erabilia kalkulatzeko dira:

$$ct = CA + CP + CSF + CI$$

Bestalde, distantziaren araberako kostuak, kostu aldakorrak dira:

$$ck = CV$$

Beraz, kostu guztiak kostuen kategoria guztiak batuz lortzen dira:

$$CT = ct + ck$$

Batez besteko kostu guztia egindako km-ko:  $CT_{KM} = \frac{CT}{KM}$

Batez besteko kostu guztia orduko:  $CT_h = \frac{CT}{H}$

Distantziaren araberako batez besteko kostua egindako km-ko:  $ck_{KM} = \frac{ck}{KM}$

Denboraren araberako batez besteko kostua orduko:  $ct_H = \frac{ct}{H}$

Bidaiari-kilometroko kostu guztiak:  $CT_{\alpha KM_v} = \frac{CT}{\frac{\alpha(N-1)}{100} KM_v}$

### 3. AUTOBUSEN BIDEZ BIDAIARIAK GARRAIATZEKO KOSTUEN LABURPENA

Atal honetan Kostu Behatokia aztertzen diren autobus mota guztiei dagozkien kostuak zehazten dira, 2024ko urtarrilaren 1ean eguneratuta:

#### 3.1. 15 metroko autobusa:

##### IBILGAILUAREN EZAUGARRI TEKNIKOAK

Deskribapena .....	15 metroko autobusa
Eserlekuen kopurua, gidariarena barne .....	65
Potentzia (CV) .....	420
Ardatz kopurua .....	3

##### USTIAPEN EZAUGARRIAK

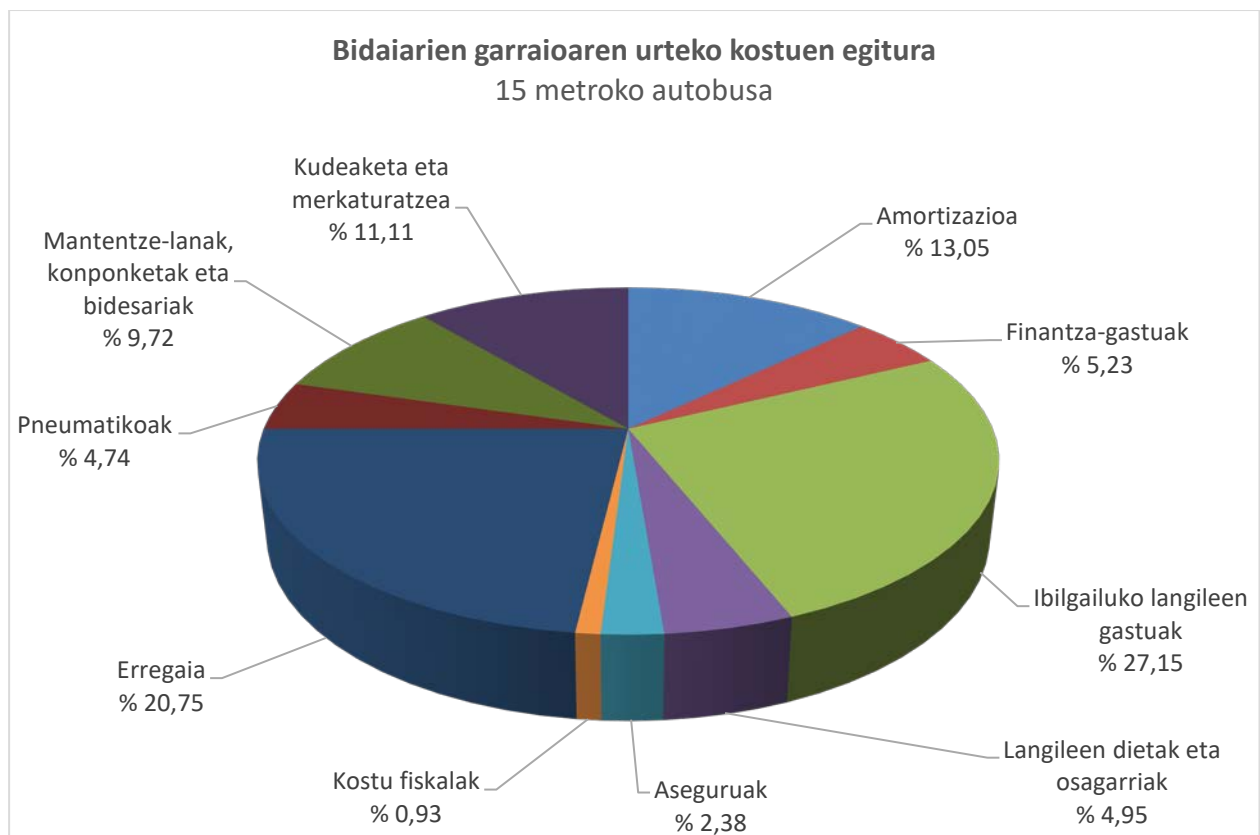
Urtean egindako kilometroak .....	75.000
Urtean egindako kilometro fakturatuak (km) .....	71.250
Batez besteko kontsumoa (litroak/100 km) .....	30
Urtean lanean emandako orduak (h) .....	1.800
Urtean egindako ordu fakturatuak (h) .....	1.638
Garraiatutako bidaiariak	
Egindako kilometroetatik bidaiariekin egindako kilometroak (km) .....	67.500
Batez besteko okupatutako plazak (bidaiari/autobus) .....	51
Urteko ekoizpena (bidaiariak x kilometroak).....	3.442.500

##### BATEZ BESTEKO KOSTU UNITARIOAK

Batez besteko kostu guztia (km-ko) .....	1,72
Batez besteko kostu guztia (fakturatutako km-ko) .....	1,81
Batez besteko kostu guztia (orduko).....	71,48
Batez besteko kostu guztia (fakturatutako orduko).....	78,55
Distantziaren arabera batez besteko kostua (km-ko).....	0,60
Distantziaren arabera batez besteko kostua (fakturatutako km-ko).....	0,64
Denboraren arabera batez besteko kostua (orduko) .....	46,31
Denboraren arabera batez besteko kostua (fakturatutako orduko) .....	50,89
Bidaiari-kilometroko kostu guztiak.....	0,04

**URTEKO KOSTUEN EGITURA**

15 metroko autobusa	€	%
<b>KOSTUAK GUZTIRA</b>	<b>128.658</b>	<b>% 100</b>
<b>Kostu zuzenak</b>	<b>69.066</b>	<b>% 53,69</b>
Amortizazioa	16.787	% 13,05
Finantza-gastuak	6.730	% 5,23
Ibilgailuko langileen kostuak	34.932	% 27,15
Langileen dietak eta osagarriak	6.364	% 4,95
Aseguruak	3.059	% 2,38
Kostu fiskalak	1.194	% 0,93
<b>Kostu aldakorrak</b>	<b>45.297</b>	<b>% 35,21</b>
Erregai kostuak	26.691	% 20,75
Pneumatikoen kostua	6.103	% 4,74
Mantentze-lan, konponketa eta bidesari kostuak	12.503	% 9,72
<b>Zeharkako kostuak (enpresaren egitura, merkaturatzea, ...)</b>	<b>14.295</b>	<b>% 11,11</b>





### 3.2. 12 metroko autobusa:

#### IBILGAILUAREN EZAUGARRI TEKNIKOAK

Deskribapena .....	12 metroko autobusa
Eserlekuen kopurua, gidariarena barne .....	55
Potentzia (CV) .....	380
Ardatz kopurua .....	2

#### USTIAPEN EZAUGARRIAK

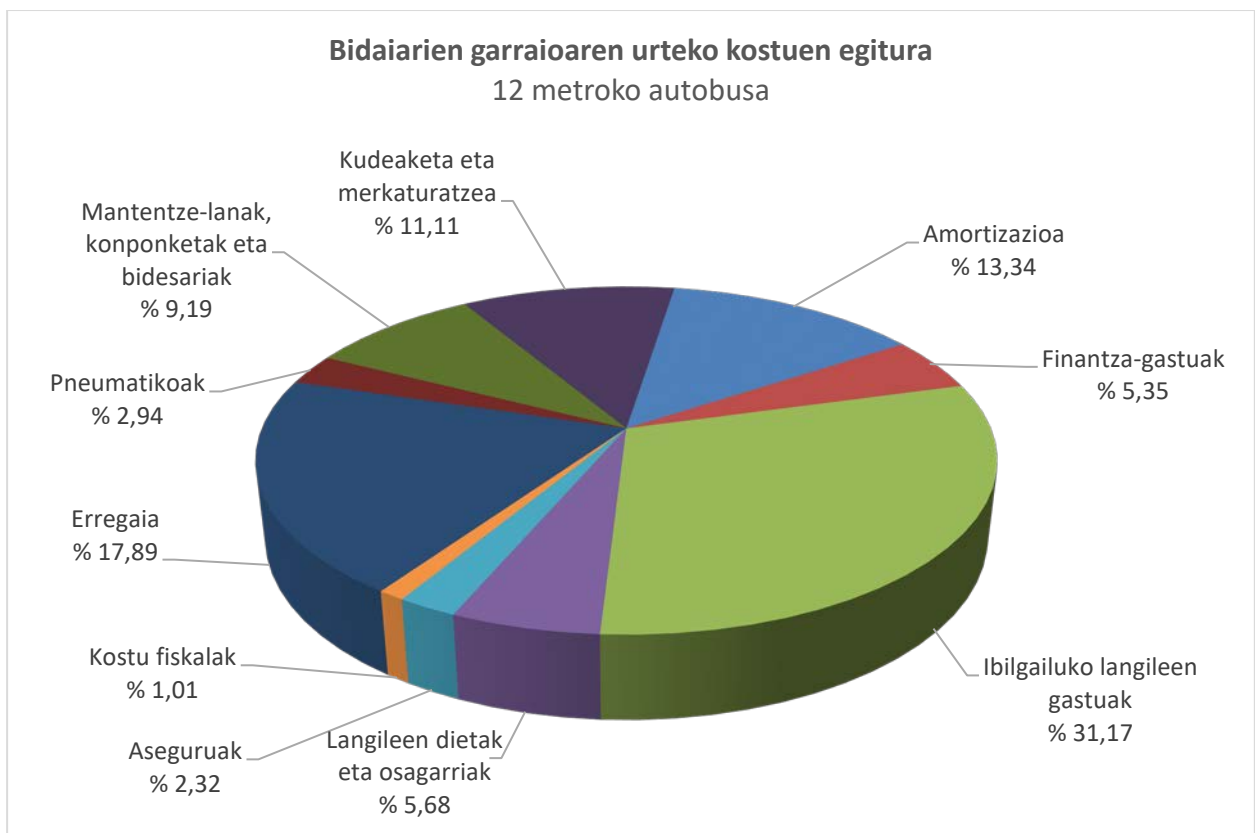
Urtean egindako kilometroak .....	65.000
Urtean egindako kilometro fakturatuak (km) .....	61.750
Batez besteko kontsumoa (litroak/100 km) .....	26
Urtean lanean emandako orduak (h) .....	1.800
Urtean egindako ordu fakturatuak (h) .....	1.638
Garraiatutako bidaiariak	
Egindako kilometroetatik bidaiariekin egindako kilometroak (km) .....	58.500
Batez besteko okupatutako plazak (bidaiari/autobus) .....	43
Urteko ekoizpena (bidaiariak x kilometroak).....	2.515.500

#### BATEZ BESTEKO KOSTU UNITARIOAK

Batez besteko kostu guztia (km-ko) .....	1,72
Batez besteko kostu guztia (fakturatutako km-ko) .....	1,81
Batez besteko kostu guztia (orduko).....	62,25
Batez besteko kostu guztia (fakturatutako orduko).....	68,41
Distantziaren araberako batez besteko kostua (km-ko).....	0,52
Distantziaren araberako batez besteko kostua (fakturatutako km-ko).....	0,54
Denboraren araberako batez besteko kostua (orduko) .....	43,57
Denboraren araberako batez besteko kostua (fakturatutako orduko) .....	47,88
Bidaiari-kilometroko kostu guztiak.....	0,04

**URTEKO KOSTUEN EGITURA**

12 metroko autobusa	€	%
<b>KOSTUAK GUZTIRA</b>	<b>112.057</b>	<b>% 100</b>
<b>Kostu zuzenak</b>	<b>65.972</b>	<b>% 58,87</b>
Amortizazioa	14.946	% 13,34
Finantza-gastuak	5.992	% 5,35
Ibilgailuko langileen kostuak	34.932	% 31,17
Langileen dietak eta osagarriak	6.364	% 5,68
Aseguruak	2.602	% 2,32
Kostu fiskalak	1.133	% 1,01
<b>Kostu aldakorrak</b>	<b>33.637</b>	<b>% 30,02</b>
Erregai kostuak	20.048	% 17,89
Pneumatikoen kostua	3.293	% 2,94
Mantentze-lan, konponketa eta bidesari kostuak	10.296	% 9,19
<b>Zeharkako kostuak (enpresaren egitura, merkaturatzea, ...)</b>	<b>12.451</b>	<b>% 11,11</b>



### 3.3. 9 metroko autobusa:

#### IBILGAILUAREN EZAUGARRI TEKNIKOAK

Deskribapena .....	9 metroko autobusa
Eserlekuen kopurua, gidariarena barne .....	35
Potentzia (CV) .....	280
Ardatz kopurua .....	2

#### USTIAPEN EZAUGARRIAK

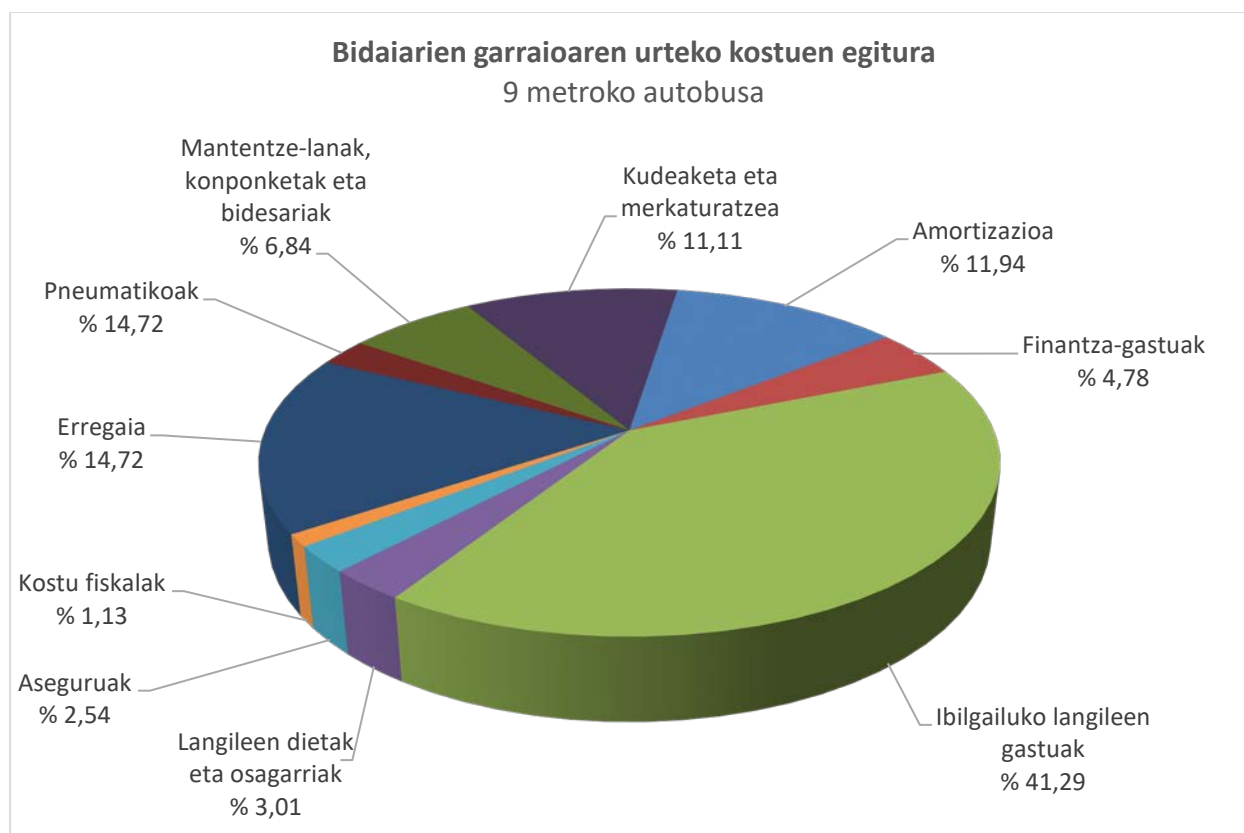
Urtean egindako kilometroak .....	50.000
Urtean egindako kilometro fakturatuak (km) .....	47.500
Batez besteko kontsumoa (litroak/100 km) .....	21
Urtean lanean emandako orduak (h) .....	1.800
Urtean egindako ordu fakturatuak (h) .....	1.638
Garraiatutako bidaiariak	
Egindako kilometroetatik bidaiariekin egindako kilometroak (km) .....	45.000
Batez besteko okupatutako plazak (bidaiari/autobus) .....	27
Urteko ekoizpena (bidaiariak x kilometroak).....	1.215.000

#### BATEZ BESTEKO KOSTU UNITARIOAK

Batez besteko kostu guztia (km-ko) .....	1,69
Batez besteko kostu guztia (fakturatutako km-ko) .....	1,78
Batez besteko kostu guztia (orduko).....	47,00
Batez besteko kostu guztia (fakturatutako orduko).....	51,65
Distantziaren araberako batez besteko kostua (km-ko).....	0,41
Distantziaren araberako batez besteko kostua (fakturatutako km-ko).....	0,43
Denboraren araberako batez besteko kostua (orduko) .....	35,62
Denboraren araberako batez besteko kostua (fakturatutako orduko) .....	39,15
Bidaiari-kilometroko kostu guztiak.....	0,07

**URTEKO KOSTUEN EGITURA**

9 metroko autobusa	€	%
<b>KOSTUAK GUZTIRA</b>	<b>84.600</b>	<b>% 100</b>
<b>Kostu zuzenak</b>	<b>54.723</b>	<b>% 64,68</b>
Amortizazioa	10.099	% 11,94
Finantza-gastuak	4.048	% 4,78
Ibilgailuko langileen kostuak	34.932	% 41,29
Langileen dietak eta osagarriak	2.546	% 3,01
Aseguruak	2.145	% 2,54
Kostu fiskalak	953	% 1,13
<b>Kostu aldakorrak</b>	<b>20.477</b>	<b>% 24,20</b>
Erregai kostuak	12.456	% 14,72
Pneumatikoen kostua	2.236	% 2,64
Mantentze-lan, konponketa eta bidesari kostuak	5.785	% 6,84
<b>Zeharkako kostuak (enpresaren egitura, merkaturatzea, ...)</b>	<b>9.400</b>	<b>% 11,11</b>



### 3.4. Mikrobusa:

#### IBILGAILUAREN EZAUGARRI TEKNIKOAK

Deskribapena .....	Mikrobusa
Eserlekuen kopurua, gidariarena barne .....	25
Potentzia (CV) .....	160
Ardatz kopurua .....	2

#### USTIAPEN EZAUGARRIAK

Urtean egindako kilometroak .....	40.000
Urtean egindako kilometro fakturatuak (km) .....	38.000
Batez besteko kontsumoa (litroak/100 km) .....	15,5
Urtean lanean emandako orduak (h) .....	1.800
Urtean egindako ordu fakturatuak (h) .....	1.638
Garraiatutako bidaiariak	
Egindako kilometroetatik bidaiariekin egindako kilometroak (km) .....	36.000
Batez besteko okupatutako plazak (bidaiari/autobus) .....	19
Urteko ekoizpena (bidaiariak x kilometroak).....	684.000

#### BATEZ BESTEKO KOSTU UNITARIOAK

Batez besteko kostu guztia (km-ko) .....	1,62
Batez besteko kostu guztia (fakturatutako km-ko) .....	1,70
Batez besteko kostu guztia (orduko).....	35,96
Batez besteko kostu guztia (fakturatutako orduko).....	39,51
Distantziaren araberako batez besteko kostua (km-ko).....	0,29
Distantziaren araberako batez besteko kostua (fakturatutako km-ko).....	0,31
Denboraren araberako batez besteko kostua (orduko) .....	29,48
Denboraren araberako batez besteko kostua (fakturatutako orduko) .....	32,40
Bidaiari-kilometroko kostu guztiak.....	0,09

**URTEKO KOSTUEN EGITURA**

Mikrobusa	€	%
<b>KOSTUAK GUZTIRA</b>	<b>64.724</b>	<b>% 100</b>
<b>Kostu zuzenak</b>	<b>45.879</b>	<b>% 70,88</b>
Amortizazioa	5.077	% 7,84
Finantza-gastuak	2.035	% 3,14
Ibilgailuko langileen kostuak	34.932	% 53,97
Langileen dietak eta osagarriak	1.273	% 1,97
Aseguruak	1.838	% 2,84
Kostu fiskalak	724	% 1,12
<b>Kostu aldakorak</b>	<b>11.653</b>	<b>% 18,01</b>
Erregai kostuak	7.355	% 11,36
Pneumatikoen kostua	1.462	% 2,26
Mantentze-lan, konponketa eta bidesari kostuak	2.836	% 4,38
<b>Zeharkako kostuak (enpresaren egitura, merkaturatzea, ...)</b>	<b>7.192</b>	<b>% 11,11</b>

